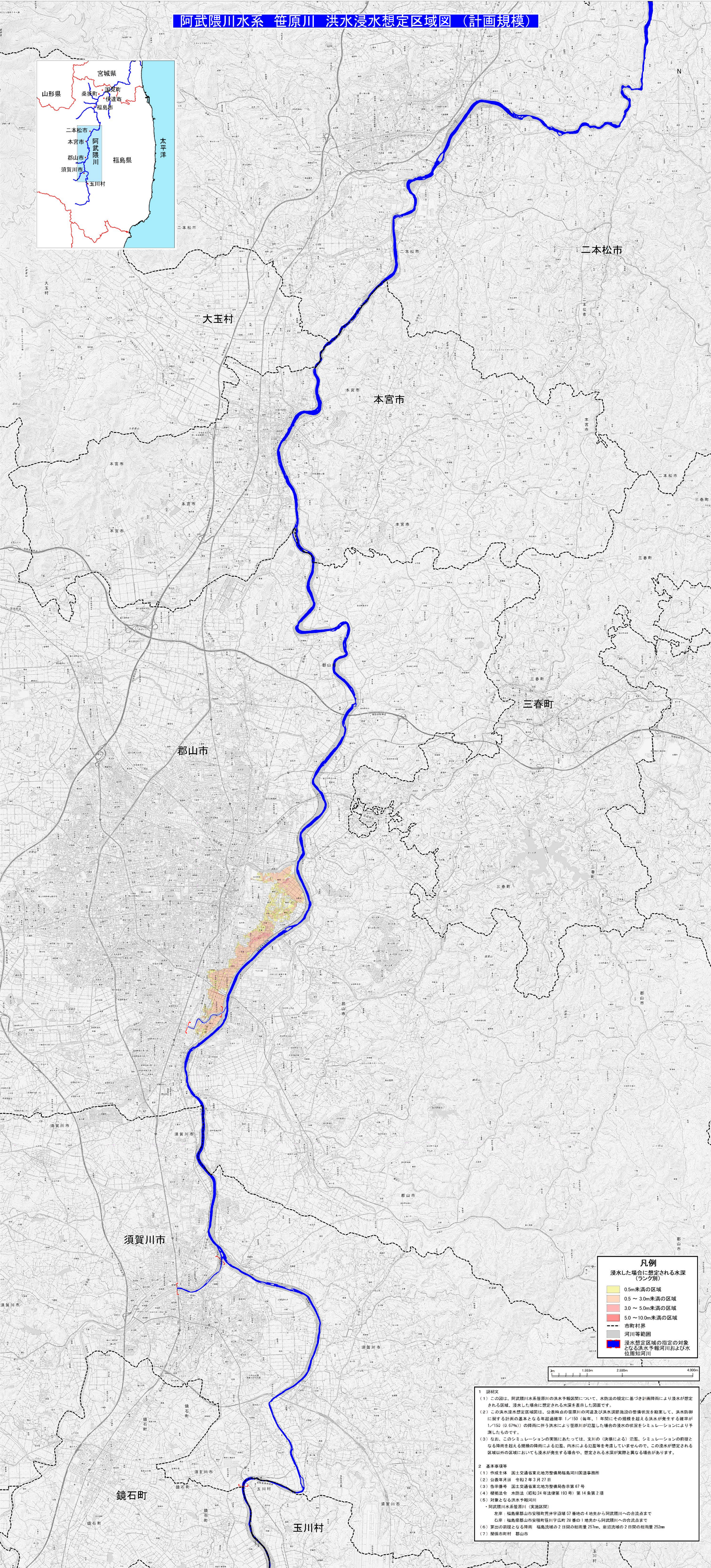


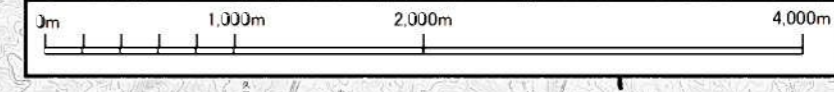
阿武隈川水系 笹原川 洪水浸水想定区域図 (計画規模)



凡例

浸水した場合に想定される水深
ランク別)

0.5m未満の区域
0.5 ~ 3.0m未満の区域
3.0 ~ 5.0m未満の区域
5.0 ~ 10.0m未満の区域
市町村界
河川等範囲
浸水想定区域の指定の対象となる洪水予報河川および水位調節河川



- 1 説明文
- この図は、阿武隈川水系笹原川の洪水予報区間について、水防法の規定に基づき計画降雨により浸水が想定される区域、浸水した場合に想定される水深を表示した図面です。
 - この洪水浸水想定区域図は、公表時点の笹原川の河道及び洪水調節施設の整備状況を勘案して、洪水防壁に関する計画の基本となる年超過確率 1/150 (毎年、1 年間にその規模を超える洪水が発生する確率が 1/150 (0.67%) の降雨に伴う洪水により笹原川が氾濫した場合の浸水の状況をシミュレーションにより予測したものです。
 - なお、このシミュレーションの実態にあたっては、支川の (浸水による) 氾濫、シミュレーションの前提となる降雨を超える規模の降雨による氾濫、内水による氾濫等を考慮していませんので、この浸水が想定される区域以外の区域においても浸水が発生する場合や、想定される水深が実際と異なる場合があります。
- 2 基本事項等
- 作成主体 国土交通省東北地方整備局福島河川国道事務所
 - 公表年月日 令和 2 年 3 月 27 日
 - 告示番号 国土交通省東北地方整備局告示第 67 号
 - 根拠法令 水防法 (昭和 24 年法律第 193 号) 第 14 条第 2 項
 - 対象となる洪水予報河川
阿武隈川水系笹原川 (河川区間)
起点：福島県郡山市安積町野井字法塚 ① 橋地の 4 地点から阿武隈川への合流点まで
右岸：福島県郡山市安積町野井字法塚 ② 橋地の 1 地点から阿武隈川への合流点まで
左岸：福島県郡山市安積町野井字法塚 ③ 橋地の 1 地点から阿武隈川への合流点まで
④ 野井の橋となる箇所 福島流域の 2 日間の総雨量 257mm、岩沼流域の 2 日間の総雨量 259mm
 - 関係市町村 郡山市