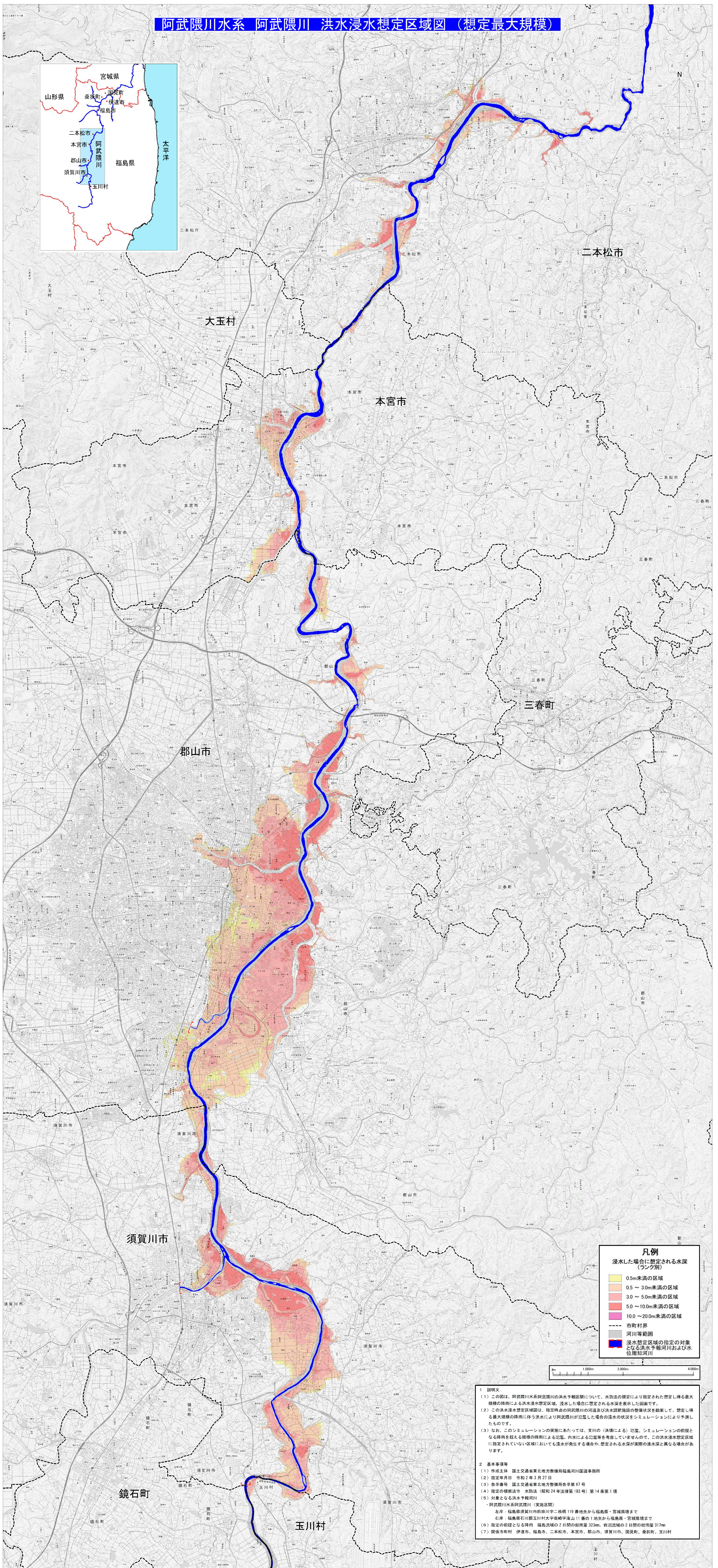


# 阿武隈川水系 阿武隈川 洪水浸水想定区域図（想定最大規模）



凡例	
浸水した場合に想定される水深（ランク別）	
0.5m未満の区域	0.5～3.0m未満の区域
3.0～5.0m未満の区域	5.0～10.0m未満の区域
10.0～20.0m未満の区域	
市町村界	河川等範囲
浸水想定区域の指定の対象となる洪水予報河川および水位通知河川	

- 1 説明文
- この図は、阿武隈川水系阿武隈川の洪水予報期間について、水防法の規定により指定された想定し得る最大規模の降雨による洪水浸水想定区域、浸水した場合に想定される水深を表示した図面です。
  - この洪水浸水想定区域図は、指定時点の阿武隈川の河道及び洪水調節施設の整備状況を基盤として、想定し得る最大規模の降雨に伴う洪水により阿武隈川が氾濫した場合の浸水の状況をシミュレーションにより予測したものです。
  - なお、このシミュレーションの前提にあたっては、支川の（決壊による）氾濫、シミュレーションの前提となし得る範囲の降雨による氾濫、内水による氾濫等を考慮していませんので、この洪水浸水想定区域に指定されていない区域においても浸水が発生する場合は、想定される水深が実際の浸水深と異なる場合があります。
- 2 基本事項等
- 作成主体 国土交通省東北地方整備局福島河川国道事務所
  - 指定年月日 令和2年3月27日
  - 告示番号 国土交通省東北地方整備局告示第67号
  - 指定の根拠法令 水防法（昭和24年法律第193号）第14条第1項
  - 対象となる洪水予報河川  
阿武隈川水系阿武隈川（想定区域）  
左岸：福島県須賀川市前田川字二枚橋119番地先から福島県・宮城県境まで  
右岸：福島県石川郡玉川村大字岩崎字海山11番の1地先から福島県・宮城県境まで
  - 指定の前提となる降雨 福島流域の2日間の総雨量323mm、岩沼流域の2日間の総雨量317mm
  - 関係市町村 伊達市、福島市、二本松市、本宮市、郡山市、須賀川市、国見町、桑折町、玉川村