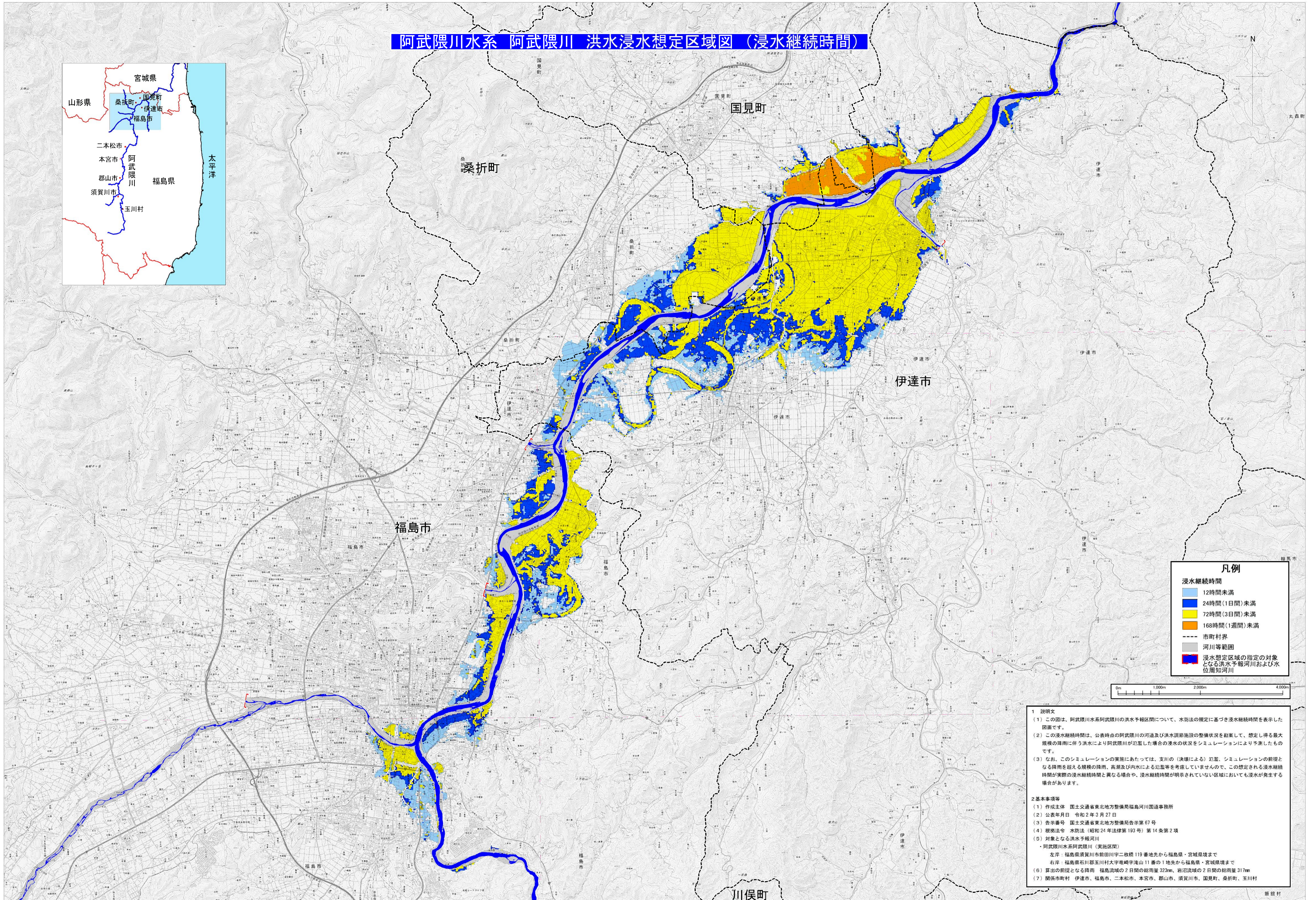


# 阿武隈川水系 阿武隈川 洪水浸水想定区域図（浸水継続時間）



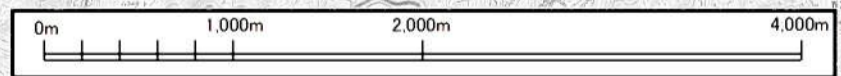
**凡例**

浸水継続時間

- 12時間未満
- 24時間(1日間)未満
- 72時間(3日間)未満
- 168時間(1週間)未満

市町村界  
 河川等範囲

浸水想定区域の指定の対象となる洪水予報河川および水位層知河川



- 1 説明文**
- (1) この図は、阿武隈川水系阿武隈川の洪水予報区域について、水防法の規定に基づき浸水継続時間を表示した図面です。
  - (2) この浸水継続時間は、公表時点の阿武隈川の河道及び洪水調節施設の整備状況を勘案して、想定し得る最大規模の降雨に伴う洪水により阿武隈川が氾濫した場合の浸水の状況をシミュレーションにより予測したものです。
  - (3) なお、このシミュレーションの実施にあたっては、支川の（決壊による）氾濫、シミュレーションの前提となる降雨を超える規模の降雨、高潮及び内水による氾濫等を考慮していませんので、この想定される浸水継続時間が実際の浸水継続時間と異なる場合や、浸水継続時間が明示されていない区域においても浸水が発生する場合があります。
- 2 基本事項等**
- (1) 作成主体 国土交通省東北地方整備局福島河川国道事務所
  - (2) 公表年月日 令和2年3月27日
  - (3) 告示番号 国土交通省東北地方整備局告示第67号
  - (4) 根拠法令 水防法（昭和24年法律第193号）第14条第2項
  - (5) 対象となる洪水予報河川  
 ・阿武隈川水系阿武隈川（実施区域）  
 左岸：福島県須賀川市前田川字二枚橋119番地先から福島県・宮城県境まで  
 右岸：福島県石川郡玉川村大字竜崎字湊山11番の1地先から福島県・宮城県境まで
  - (6) 算出の前提となる降雨 福島流域の2日間の総雨量323mm、岩沼流域の2日間の総雨量317mm
  - (7) 関係市町村 伊達市、福島市、二本松市、本宮市、郡山市、須賀川市、国見町、桑折町、玉川村