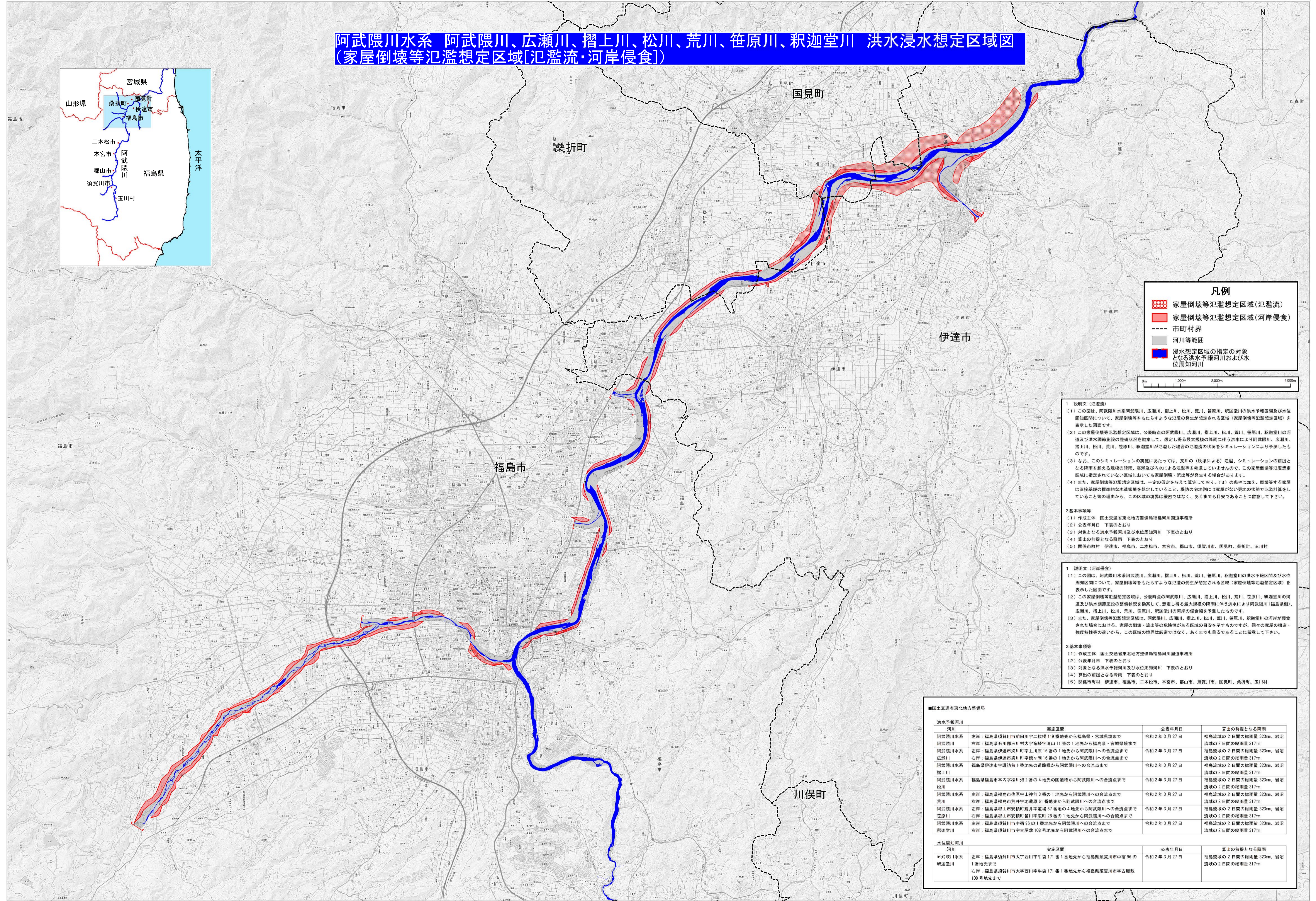


阿武隈川水系 阿武隈川、広瀬川、摺上川、松川、荒川、笹原川、釈迦堂川 洪水浸水想定区域図
(家屋倒壊等氾濫想定区域[氾濫流・河岸侵食])



凡例

- 家屋倒壊等氾濫想定区域(氾濫流)
- 家屋倒壊等氾濫想定区域(河岸侵食)
- 市町村界
- 河川等範囲
- 浸水想定区域の指定の対象となる洪水予報河川および水位周知河川

- 1 説明文(氾濫流)**
- この図は、阿武隈川水系阿武隈川、広瀬川、摺上川、松川、荒川、笹原川、釈迦堂川の洪水予報区間及び水位周知区間について、家屋倒壊等をもたらすような氾濫の発生が想定される区域(家屋倒壊等氾濫想定区域)を表示した図面です。
 - この家屋倒壊等氾濫想定区域は、公定時点の阿武隈川、広瀬川、摺上川、松川、荒川、笹原川、釈迦堂川の河道及び洪水調節施設の整備状況を勘案して、想定し得る最大規模の降雨に伴う洪水により阿武隈川、広瀬川、摺上川、松川、荒川、笹原川、釈迦堂川が氾濫した場合の氾濫流の状況をシミュレーションにより予測したものです。
 - なお、このシミュレーションの実施にあたっては、支川の(決壊による)氾濫、シミュレーションの前段となる降雨を助える種類の降雨、高潮及び内水による氾濫等を考慮していませんので、この家屋倒壊等氾濫想定区域に指定されていない区域においても家屋倒壊・流出等が発生する場合があります。
 - また、家屋倒壊等氾濫想定区域は、一定の仮定を与えて算定しており、(3)の条件に加え、倒壊する家屋は直線基礎の標準的な木造家屋を想定していること、堤防の宅地側には家屋がない更地の状態で氾濫計算をしていること等の理由から、この区域の境界は厳密ではなく、あくまでも目安であることに留意して下さい。
- 2 基本事項等**
- 作成主体 国土交通省東北地方整備局福島河川国道事務所
 - 公表年月日 下表のとおり
 - 対象となる洪水予報河川及び水位周知河川 下表のとおり
 - 算出の前段となる降雨 下表のとおり
 - 関係市町村 伊達市、福島市、二本松市、本宮市、郡山市、須賀川市、国見町、桑折町、玉川村
- 1 説明文(河岸侵食)**
- この図は、阿武隈川水系阿武隈川、広瀬川、摺上川、松川、荒川、笹原川、釈迦堂川の洪水予報区間及び水位周知区間について、家屋倒壊等をもたらすような氾濫の発生が想定される区域(家屋倒壊等氾濫想定区域)を表示した図面です。
 - この家屋倒壊等氾濫想定区域は、公定時点の阿武隈川、広瀬川、摺上川、松川、荒川、笹原川、釈迦堂川の河道及び洪水調節施設の整備状況を勘案して、想定し得る最大規模の降雨に伴う洪水により阿武隈川(福島側)、広瀬川、摺上川、松川、荒川、笹原川、釈迦堂川の河岸の侵食を予測したものです。
 - また、家屋倒壊等氾濫想定区域は、阿武隈川、広瀬川、摺上川、松川、荒川、笹原川、釈迦堂川の河岸が侵食された場合における、家屋の倒壊・流出等の危険性がある区域の目安を示すものですが、個々の家屋の構造・強度特性等の違いから、この区域の境界は厳密ではなく、あくまでも目安であることに留意して下さい。
- 2 基本事項等**
- 作成主体 国土交通省東北地方整備局福島河川国道事務所
 - 公表年月日 下表のとおり
 - 対象となる洪水予報河川及び水位周知河川 下表のとおり
 - 算出の前段となる降雨 下表のとおり
 - 関係市町村 伊達市、福島市、二本松市、本宮市、郡山市、須賀川市、国見町、桑折町、玉川村

■国土交通省東北地方整備局

洪水予報河川	実施区間	公表年月日	算出の前段となる降雨
阿武隈川水系	左岸: 福島県須賀川市前田川字二枚橋 119 番地先から福島県・宮城県境まで	令和 2 年 3 月 27 日	福島流域の 2 日間の総雨量 323mm、岩沼流域の 2 日間の総雨量 317mm
阿武隈川	右岸: 福島県七川郡玉川村大字竜崎平道山 11 番の 1 地先から福島県・宮城県境まで	令和 2 年 3 月 27 日	福島流域の 2 日間の総雨量 317mm
阿武隈川水系	左岸: 福島県伊達市栗川町字上川原 16 番の 1 地先から阿武隈川への合流点まで	令和 2 年 3 月 27 日	福島流域の 2 日間の総雨量 323mm、岩沼流域の 2 日間の総雨量 317mm
広瀬川	右岸: 福島県伊達市栗川町字鶴ヶ岡 16 番の 1 地先から阿武隈川への合流点まで	令和 2 年 3 月 27 日	福島流域の 2 日間の総雨量 323mm、岩沼流域の 2 日間の総雨量 317mm
阿武隈川水系	福島県伊達市宇津原 1 番地先から阿武隈川への合流点まで	令和 2 年 3 月 27 日	福島流域の 2 日間の総雨量 323mm、岩沼流域の 2 日間の総雨量 317mm
阿武隈川水系	福島県福島市本内字松川 2 番の 4 地先の国道橋から阿武隈川への合流点まで	令和 2 年 3 月 27 日	福島流域の 2 日間の総雨量 323mm、岩沼流域の 2 日間の総雨量 317mm
松川	福島県福島市佐原字山神前 3 番の 1 地先から阿武隈川への合流点まで	令和 2 年 3 月 27 日	福島流域の 2 日間の総雨量 323mm、岩沼流域の 2 日間の総雨量 317mm
阿武隈川水系	右岸: 福島県福島市荒井字地蔵原 61 番地先から阿武隈川への合流点まで	令和 2 年 3 月 27 日	福島流域の 2 日間の総雨量 317mm
阿武隈川水系	左岸: 福島県郡山市安積町荒井字蓮橋 67 番地の 4 地先から阿武隈川への合流点まで	令和 2 年 3 月 27 日	福島流域の 2 日間の総雨量 323mm、岩沼流域の 2 日間の総雨量 317mm
阿武隈川水系	右岸: 福島県郡山市安積町笹川字 28 番の 1 地先から阿武隈川への合流点まで	令和 2 年 3 月 27 日	福島流域の 2 日間の総雨量 317mm
阿武隈川水系	左岸: 福島県須賀川市中西 96 の 1 番地先から阿武隈川への合流点まで	令和 2 年 3 月 27 日	福島流域の 2 日間の総雨量 323mm、岩沼流域の 2 日間の総雨量 317mm
釈迦堂川	右岸: 福島県須賀川市宇古屋敷 108 号地先から阿武隈川への合流点まで	令和 2 年 3 月 27 日	福島流域の 2 日間の総雨量 323mm、岩沼流域の 2 日間の総雨量 317mm
水位周知河川			
阿武隈川水系	阿武隈川	令和 2 年 3 月 27 日	福島流域の 2 日間の総雨量 323mm、岩沼流域の 2 日間の総雨量 317mm
釈迦堂川	左岸: 福島県須賀川市大字西川字牛袋 171 番 1 番地先から福島県須賀川市中西 96 の 1 番地先まで	令和 2 年 3 月 27 日	福島流域の 2 日間の総雨量 323mm、岩沼流域の 2 日間の総雨量 317mm
	右岸: 福島県須賀川市大字西川字牛袋 171 番 1 番地先から福島県須賀川市宇古屋敷 108 号地先まで		

この地図は、国土地理院長の承諾を得て、同院発行の電子地形図25000を複製したものである。(承認番号 平28情複、第272号)