

東北中央道トピックス

平30年 11月 5日発行 第11号



除雪出動式を行いました

10月26日(金)霊山防災ステーションにおいて、除雪出動式を行いました。今年も24時間体制で除雪作業を行っていきます。安全のため、除雪・薬剤散布作業時は速度を落として運転します。皆様にはご理解とご協力をお願いいたします。

受賞者は、
前列右から2番目
日本ロード・
メンテナンス(株)
鯨岡健夫さん

安全祈願祭



除雪功労者表彰



除雪車 鍵の引渡

がんばります！
ありがと〜



がんばって
ください♪

除雪機械見学会

おっきいね！



りょうぜん太鼓で激励 (霊山三育認定こども園のみなさん)



鼓笛隊の演奏で激励 (幼保連携型認定こども園神愛幼稚園のみなさん)



園児のみなさん、迫力満点のりょうぜん太鼓、息ピッタリの鼓笛隊演奏とかわいい踊り、
どちらも感動しました♪ありがとうございました！





自動車専用道路って、どんな道路？

東北中央道(福島大笹生IC～米沢北IC)と相馬福島道路は、どちらも**自動車専用道路**です。以下の点にご注意ください。

一方通行です

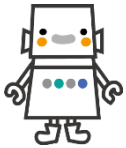
- ・行き先を間違えたり、行き過ぎてしまった場合は次のインターチェンジで降りて下さい。Uターンはできません。

駐停車禁止です

- ・緊急時(事故・急病など)以外は駐停車禁止です。路肩での停車は、後続車両から追突される恐れがあり大変危険です。

歩行者・自転車は立入禁止です

- ・歩行者はもちろん、自転車等の軽車両や原動機付き自転車、125cc以下の自動二輪車も通行できません。



上記区間には、**ガソリンスタンドがない**んだよ。
余裕を持って給油しておいてね。



冬も工事事故ゼロを目指します！



10月24日(水)、第1回伊達地区安全パトロールを実施しました。発注者と受注者合わせて50名が参加し、上保原こ線橋下部工工事・掛田橋下部工工事のパトロールを行いました。改善すべき点については速やかに対処し、工事事故ゼロを目指します。



▲ 現場パトロールの様子 ▲



▲ 検討会の様子

国土交通省 東北地方整備局 福島河川国道事務所 東北中央道維持出張所
〒960-8251 福島市北沢又字川下釜8-10
TEL: 024-555-6554 FAX: 024-555-1850

道路・河川の情報はこちら

東北中央道維持出張所は、東北中央自動車道(福島大笹生IC～米沢北IC)及び相馬福島道路(相馬山上IC～霊山IC)の維持管理を行っています。

