

信夫山国道トピックス

平成26年 3月25日

第51号

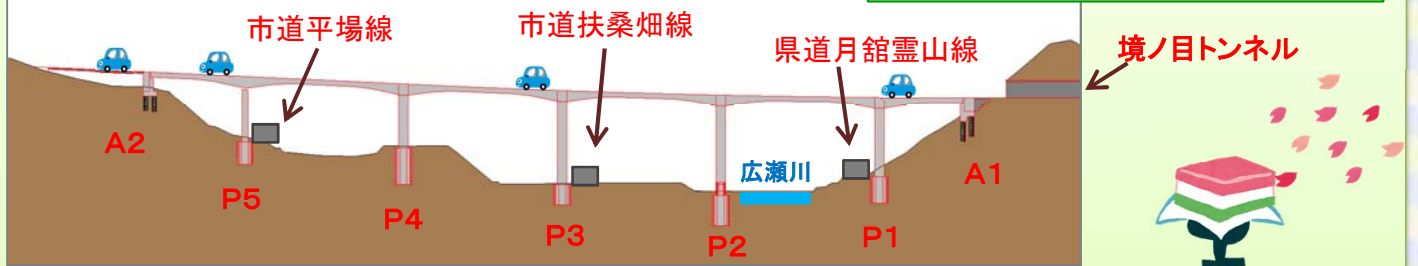
月館高架橋を造っています

月館町御代田地区に造られている高架橋は「月館高架橋(仮名)」といい、県道「月館霊山線」と広瀬川などを渡る橋です。完成すれば、長さ462m、高さ約50mの霊山道路で一番長い橋になります。



←福島へ

月館高架橋を横から見た図



「高架橋」とは、河川や道路など複数のものを跨ぐようにして造られた橋のことです。

橋の両側の道路につながる部分をアバット(=A)、橋の中間で支える足の部分をピア(=P)と呼び、それぞれアルファベットで表します。

起点(道路のスタート地点)から番号が振られていて、霊山道路では相馬方面から福島方面へ向かって番号が進んでいきます。

P2、P3

P4、P5

月館高架橋下部工第1工事

A1、P1、A2

月館高架橋下部工第2工事

月館高架橋下部工工事

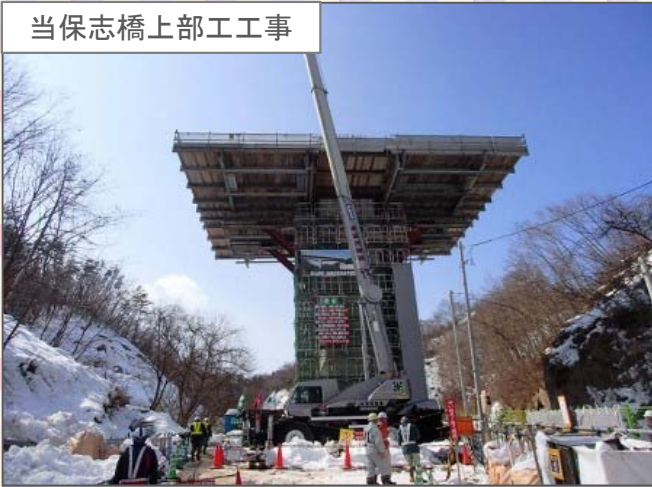
この後、上部工へと
工事は進んでいくよ!



安全パトロールを実施しました！

平成26年 2月25日に、「伊達地区第3回安全パトロール」を開催しました。
発注者側14名と受注者側21名の合計35名が合同で点検に回りました。

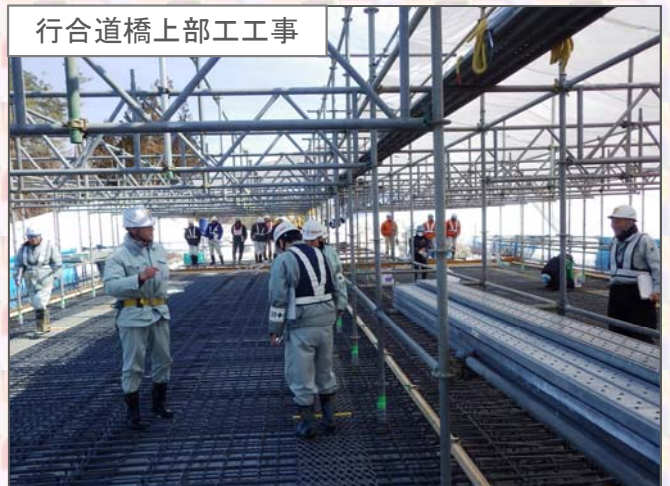
当保志橋上部工工事



工事現場には、危険がたくさん潜んでいます。



行合道橋上部工工事



見えない部分のリスクをチェックし、パトロールで危険の目を摘み取ります。

当保志橋上部工工事



お気づきの点や知りたいことなど、お気軽にどうぞ！

〒960-8251

福島市北沢又字川下釜8-10

TEL024-555-6554 FAX024-555-1850

発行：国土交通省 東北地方整備局 福島河川国道事務所 信夫山国道出張所

福島河川国道事務所HP: <http://www.thr.mlit.go.jp/fukushima/>

イラスト提供：ふわふわ。り / (c)独眼竜ねこまさむね

「国道4号、13号、西道路のみになります」



道路の異状は
緊急ダイヤル

#9910

無料 24時間受付

<http://www.keitai/thr.mlit.go.jp/fukushima/>