

信夫山国道トピックス

平成25年 7月31日

第44号

県道月舘霊山線を切り回しします

切り回してなあに？



道路を工事するために、迂回路をつくることだよ

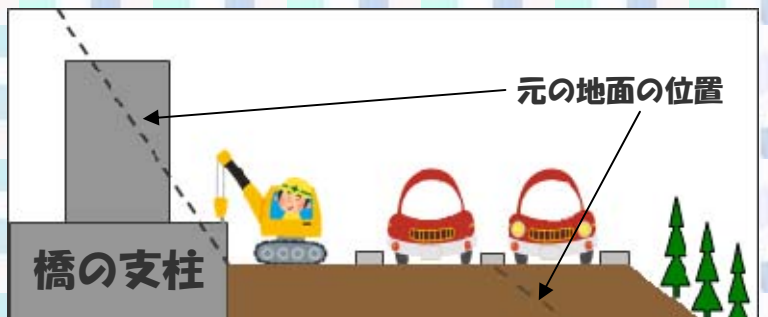
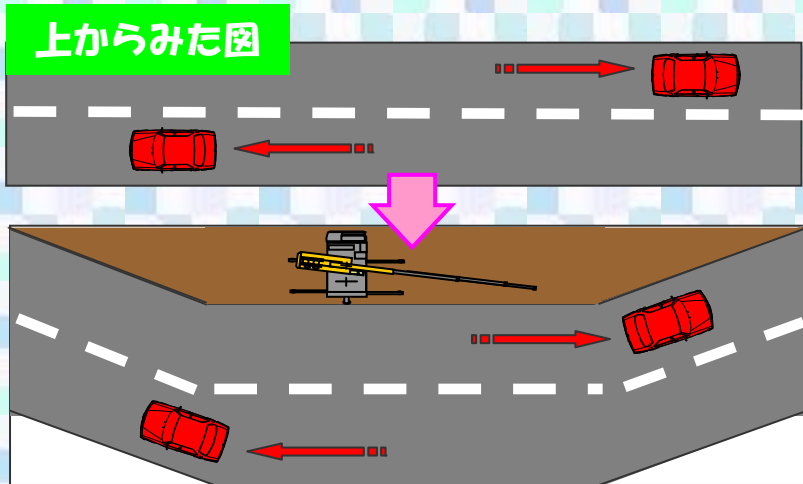


広瀬川を渡る、長さ400mの月舘高架橋（仮称）を建設しています。
県道月舘霊山線のすぐそばに、橋を支える巨大な柱を建設する計画です。



このまま工事を行うと通行止めになってしまうので、そうならないようあらかじめ迂回路をつくっています。

迂回路が完成すると、橋を造る工事による通行止めや片側交互通行が減り、いつでも通行することが出来ます。



霊山の遺跡発掘について

霊山地区は歴史が古く、遺跡が数多く点在しており、現在も発掘調査が行われています。

なかでも行合道地区には、石田川の南岸斜面に、縄文時代と平安時代、室町～江戸時代前半にかけての3時代の遺構や遺物があったようです。

詳しい年代は、これから測定して割り出していきます

遺構（いこう）＝家や溝など、人間によってつくられた構造物の痕跡（こんせき）、遺物（いぶつ）＝そこから出土された物。。。。のことだよ！



遺構の調査状況。

- ・土器片、石くわ（縄文時代）
- ・たて穴式住居の跡（平安時代）
- ・木炭のかまど（室町時代～江戸時代前半）のものがみつかっています。



平安時代の住居跡のかまど



室町時代～江戸時代前半の木炭のかまどの跡は4カ所確認されました。

円形の地下式で、木炭も一緒に発掘されています。

作りかけで放棄されたものもありました。



木炭のかまどの煙出しは石を積んで重ね、トンネル状に煙の通り道が掘り込まれています。

お気づきの点や知りたいことなど、お気軽にどうぞ！

〒960-8251

福島市北沢又字川下釜8-10

TEL 024-555-6554 FAX 024-555-1850

発行：国土交通省 東北地方整備局 福島河川国道事務所 信夫山国道出張所

福島河川国道事務所HP: <http://www.thr.mlit.go.jp/fukushima/>

イラスト提供：ふわふわ。り / (c)独眼竜ねこまさむね

↓国道4号、13号、西道路のみになります



道路の異状は
緊急ダイヤル

#9910

無料 24時間受付

<http://www.kaihal/thr.mlit.go.jp/fukushima/>