

大森地区(市道西ノ内・南中道線)交通規制のお知らせ

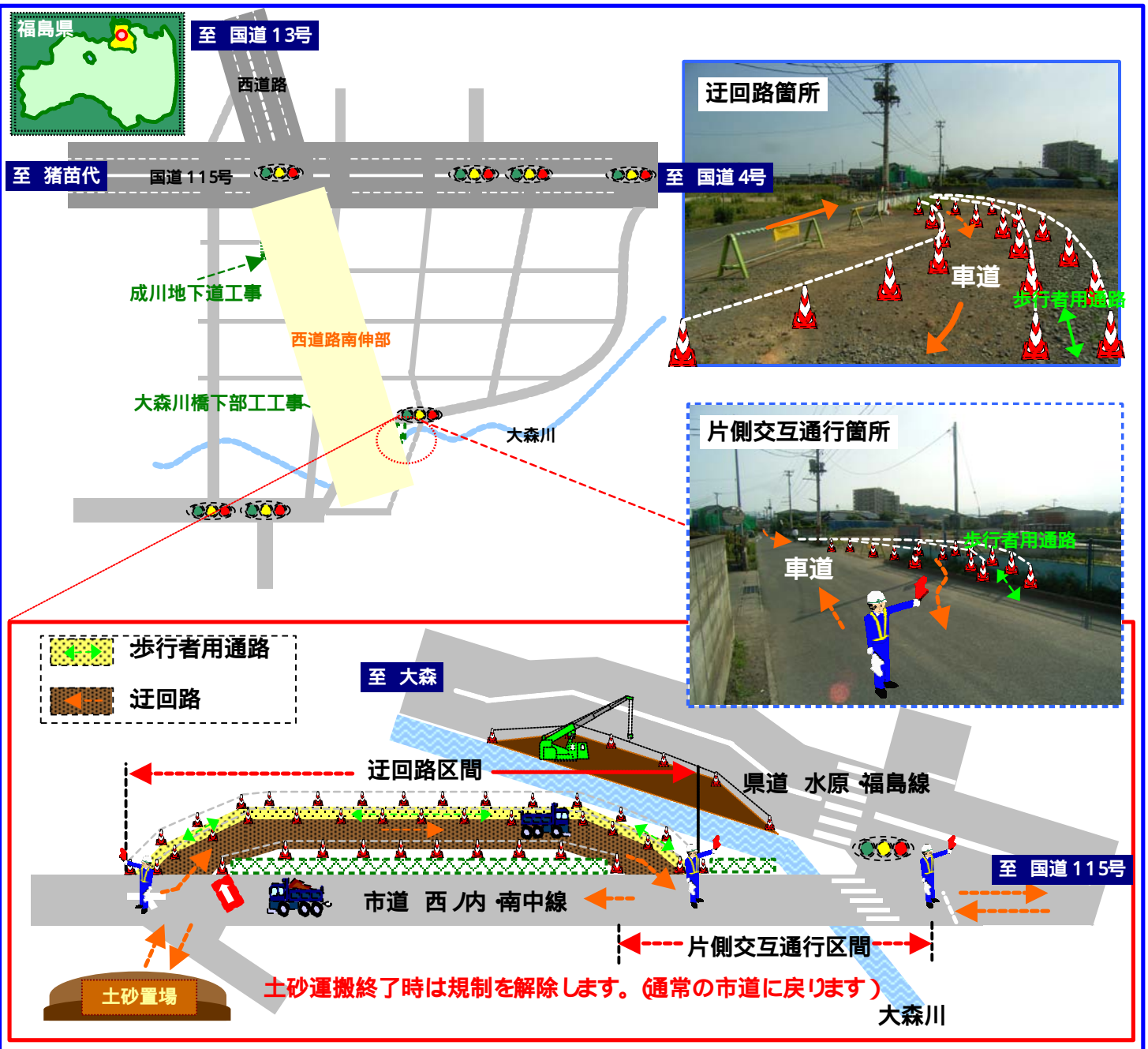
一般国道13号「福島西道路改築事業」に対しまして平素よりご理解とご協力を頂きまして、ありがとうございます。
成川地下道工事に伴い福島市大森地区、市道西ノ内・南中道線の通行規制を実施いたします。
沿線の皆様には何かとご迷惑お掛けしますが、安全第一で施工いたしますので工事への御協力をお願いします。

場所 福島県福島市大森字西ノ内地内
規制内容 迂回路・片側交互通行(運搬時)
規制期間 自:平成18年7月15日(土)
 至:平成18年9月20日(水)(予定)
規制時間 :9:00~16:00
 (土砂運搬時 右記カレンダー参照)

天候・作業工程等により運搬(規制)を行わない日もありますが、御了承願います。

7月土砂運搬予定日							8月土砂運搬予定日							9月土砂運搬予定日							
日	月	火	水	木	金	土	日	月	火	水	木	金	土	日	月	火	水	木	金	土	
						1			1	2	3	4	5							1	2
2	3	4	5	6	7	8	6	7	8	9	10	11	12	3	4	5	6	7	8	9	
9	10	11	12	13	14	15	13	14	15	16	17	18	19	10	11	12	13	14	15	16	
16	17	18	19	20	21	22	20	21	22	23	24	25	26	17	18	19	20	21	22	23	
23	24	25	26	27	28	29	27	28	29	30	31			24	25	26	27	28	29	30	
30	31																				

■ 土砂運搬予定日



お問い合わせ先
 国土交通省 福島河川国道事務所 信夫山国道出張所
 TEL:024-553-2925 FAX:024-553-2260
 ホ-ムペ-ジ http://www.fks-wo.thr.mlit.go.jp Mail fukushima@thr.mlit.go.jp

平成18年7月13日
 信夫山トピックス第26号