



国土交通省
福島河川国道事務所
松川砂防出張所

松川砂防つうしん

H15.9.10

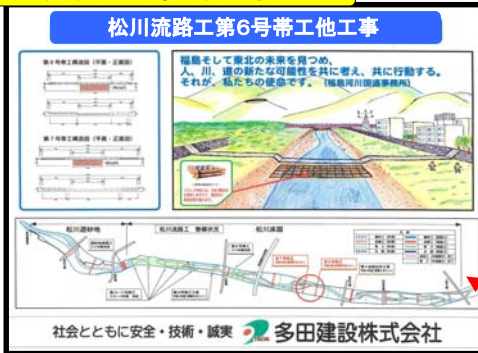
Vol. 13



かんぱん 特集

各工事現場には、工事の目的、効果などをひとめで理解できるように、看板が設置されています。現場の責任者に、工夫した点や、表現したかった内容などについて聞いてみました。

松川流路工6号帯工工事 (作成中)



多田建設(株) 穴戸勝好さん

この工事とは何かをわかりやすく、現風景に合ったように完成予想図を作成しました。護床ブロックには間伐材が有効活用されていることも付け加えました。

松川流路工第4床固右岸工事



多田建設(株) 石川俊則さん

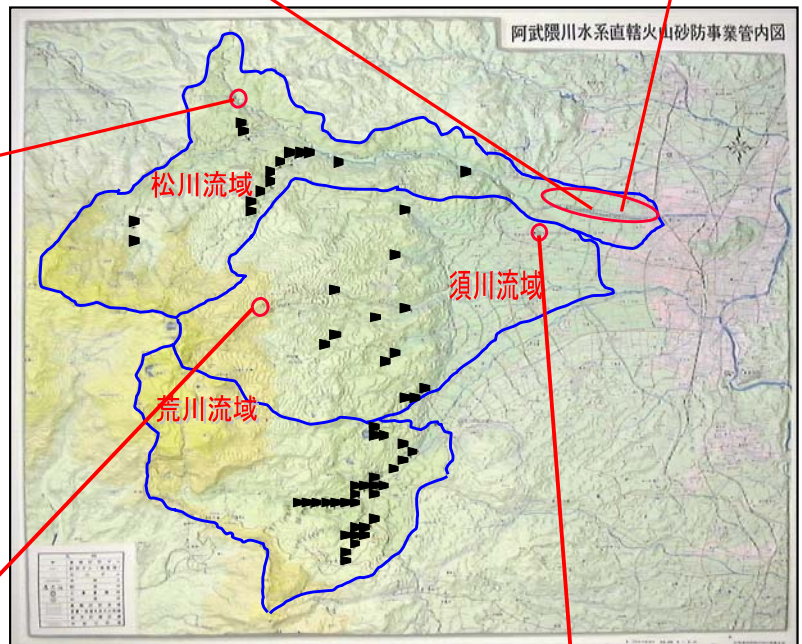
本事業とこれからの事業について、わかりやすく絵図にまとめ、バランスよく配置しました。バックには吾妻山の雪ウサギを付け加えました。

袖川第1砂防堰堤工事



置賜建設(株) 情野義憲さん

工事の意義(土石流や川の氾濫から付近の施設や地域の自然、福島市街を守る)を視覚的に表現しました。四季の緑で自然を表し、国道沿線と板谷の方々にアピールするよう位置図的に表現しました。



高湯第1堰堤導流工事



㈱日新土建工業所 佐藤正義さん

この現場が、本体工事から3年めにして今年度完成ということで、完成状況をイメージした図柄にしました。福島河川国道事務所の新しいキャッチフレーズをめだつように配置しました。

松川砂防出張所建築工事



菅野建設(株) 藤田広海さん

防災センター機能を備えた建物として、各機関と光ファイバーで結ばれお互いに情報交換が出来る様子と、地域住民に親しまれる建物として、新たに生まれ変わる出張所を表現しました。

《行ってみよう企画》 米沢街道水めぐり

世の中「水ブーム」です。ミネラルウォーターの消費は、ここ10年で4倍になり、首都圏には、ウォーターバーなるものまで出現しているそうです。各地の名水が湧く場所には、ひっきりなしに人が訪れています。福島～米沢を結ぶ旧米沢街道には、何箇所か清水が湧いているところがあります。近くにある「清水観音」の由来も、それに因んだものではないでしょうか。



③長寿の泉

①佐藤さん所有の湧き水

②龍神地蔵水

清水観音堂



① 現在は佐藤さんという個人の方所有の湧き水のようなのですが、誰でも自由に汲むことが出来ます。(賽銭箱あり)注意書きと共に「飲料水水質検査報告書」のコピーが掲示しており、水質基準を難なくクリアしています。水量も大変豊富です。すこし味見してみましたが、水道水よりこくがある感じがしました。写真の男性は、ペットボトルを持参して水を汲みにきていました。立派な屋根がふいてあり、きれいに整備されています。

② 水が湧き出した際に一体のお地蔵様が発見されたことから「龍神地蔵水」と名づけられたそうです。水汲み場の整備が完了した平成14年元旦から、一般の人でも無料で汲めるようになりました。(会員専用の水汲み場もありますのでご注意ください。) 温泉が冷やされた「冷泉」であるため、腎臓、肝臓、高血圧、アトピーなどに効果があるといわれているそうです。



③ 「長寿の泉」と書かれた手作りの標示看板が湧き水の傍らにあり、石造りの小さなお堂と、「水神」と彫ってある小さな石碑も近くににあります。かなり山奥に入った場所にあるので森林浴効果も加わったせいか、すがすがしい味がしました。



よってがんしょ！松川砂防出張所へ

お気づきの点や知りたいことなど、お気軽にどうぞ！

〒960-2261
福島市町庭坂字遠原三8-1
TEL 024-591-1207 FAX 024-591-5527

福島河川国道事務所ホームページ

発行：国土交通省 東北地方整備局
福島河川国道事務所 松川砂防出張所

<http://www.fks-wo.thr.mlit.go.jp/>