

栗子国道維持出張所だより

Kuriko National Highway Maintenance Branch Office - news

令和5年9月21日発行 第54号

道路路肩の除草を行っています。



栗子国道維持出張所管内では現在、国道13号・福島西道路の除草を行っています。

道路の路肩に生い茂った雑草を刈り取り、車両や歩行者の通行の支障とならないようにするほか、雑草で隠れて見えなくなった視線誘導施設等を見えるようにし、交通安全の確保に努めています。



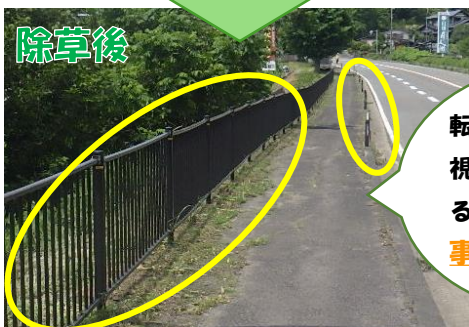
除草前

雑草が伸びると
転落防止柵や
視線誘導標が
見えづらくなる



除草前

雑草(ツタ)が
歩道に進入し、歩道が
狭くなり、自転車や
歩行者が通りづらい



除草後

転落防止柵や
視線誘導標がよく見え
るようになり、
事故の抑制に



除草後

雑草が除去され、
見通しが良く
歩きやすい歩道に

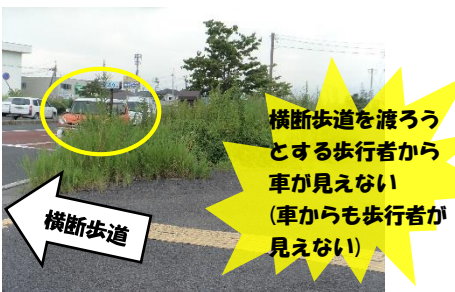
除草作業のすすめ方について

尚、作業にあたっては雑草等の繁殖状況に応じて優先的に行う箇所があります。

雑草で人が
通りにくくなり
危険



雑草(イタドリ)の成長速度が速く、歩道幅が著しく狭いところ



横断歩道

横断歩道を渡ろう
とする歩行者から
車が見えない
(車からも歩行者が
見えない)

雑草により視界不良となり
安全性に問題がでるところ



バス停周辺の
雑草により
虫の被害も...

通学路やバス停の周辺など
利用者の多いところ

周辺状況を総合的に勘案し、優先度の高いところから順次作業を進めていますので除草までの間、ご不便をおかけしますが、ご理解いただければ幸いです。



地域のみなさまのご協力に感謝...



福島市内の国道13号沿いでは、雑草の繁殖時期、住民のみなさまに草刈り等ご協力いただいております。みなさまのおかげできれいな道路が保たれています。

いつもありがとうございます!

国土交通行政関係功労者として「佐藤工業(株)」様が優良工事施工者表彰されました。

祝

令和4年度に完成した工事において、地域の守り手として良好な社会資本の維持に貢献した工事を行い、優秀な成果をおさめた施工者として「栗子国道管内他維持補修工事」を担う「佐藤工業(株)」様へ表彰状が贈られました。



地域のみなさまにはいつも工事にご協力いただきありがとうございます。

私の役割は、関係者との連絡調整、発注者との打合せを行っております。工事にあたっては、国道利用者の安全を第一に仕事をしております。

監理技術者 佐藤 喜芳さん



「維持工事」ってどんな仕事？

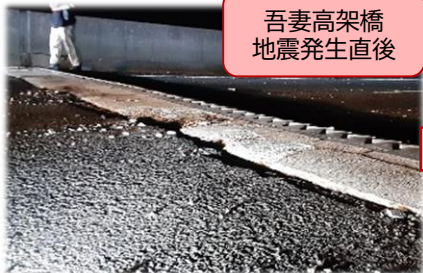


道路の状況や交通は日々変化するため、定期的に道路巡回を行い、道路環境の維持・補修・改善を行っています。
また、道路利用者からの通報などに対する緊急的な対応も行っています。



例えば、痛んだ路面を直す「路面補修工事」

吾妻高架橋
地震発生直後



令和3年2月13日夜中に発生した福島県沖地震で壊れた路面

仮補修後



翌日には仮補修を行い、車が通行できるようになりました。

路面補修完了後



段差がなくなり、安全で綺麗な路面になりました。

ほかにも、こんな仕事があります！

パトロール



危険物はないか、道路に損傷はないかなど、1日おきに巡回し点検します。

落下物処理



交通に支障をきたす道路上の落下物を拾います。

除草・剪定



通行の支障となる雑草や樹木の枝葉を刈り取ります。

除雪作業



道路に積もった雪を排除し、凍結抑制剤を撒ぎます。

安全な交通を守るために大切な仕事なんです！昼夜問わず第一線で活躍されている作業員のみなさん、いつもありがとうございます。



道路愛護団体表彰伝達式にて「(株)クリーンテック」様が道路功労者表彰を受賞されました。

国土交通省では毎年8月を「道路ふれあい月間」とし、この行事の一環として、日頃から道路の美化活動に貢献されている方々に対して表彰を行っております。

8月24日（木）福島河川国道事務所にて表彰式が行われ、「(株)クリーンテック」様が道路功労者として表彰されました。



「(株)クリーンテック」様の清掃活動をご紹介します！

(株)クリーンテック様では、平成15年から継続して国道13号福島市飯坂町地内の歩道約1kmの区間及び駐車帯の清掃を年に3回実施されています。

8月24日（木）に行われた清掃活動では、可燃ごみ2袋 不燃ごみ1袋分のごみを拾っていただきました。



ほかにも、栗子管内を綺麗にしてくださっているボランティア団体の方々

いつも沿線の環境美化・道路景観の維持向上に貢献していただき、ありがとうございます！



国道13号栗子峠 野生動物の飛び出し注意！



国道13号栗子峠は山岳道路です。道路には猿などの野生動物が多く見られることがあります。通行中の皆様は野生動物の飛び出しにも注意しながら、安全運転を心がけてください。

栗子峠に「サルに注意！！」看板を設置しました！



ゆっくりドライブ！



東北地方整備局 福島河川国道事務所
栗子国道維持出張所

〒992-1331
山形県米沢市板谷字鎌沢529-20
TEL: 0238-34-2221 FAX: 0238-34-2223

管理区間：国道13号 福島市森合町～山形県米沢市万世町 延長27.2km
福島西道路 福島市大森～福島市北矢野目 延長7.7km

栗子道路を末永く使うために補修しています



栗子峠のライブ画像、気象情報が携帯電話でご覧になれます
http://www.thr.mlit.go.jp/fukushima/kurinavi/section_frame.html



福島河川国道事務所ではX(旧twitter)を活用し、道路の規制や、事象発生情報を発信しています。



X(旧Twitter)

詳しい交通情報を確認する際は、
日本道路交通情報センター（JARTIC）を検索！
<https://www.jartic.or.jp>