



栗子国道維持出張所だより



Kuriko National Highway Maintenance Branch Office - news

令和4年12月21日発行 第51号

大雪時に国道13号栗子峠の通行止めを行う場合があります



国道13号栗子峠では、大雪時に上り坂で大型車両等の立ち往生による交通障害が発生しています。

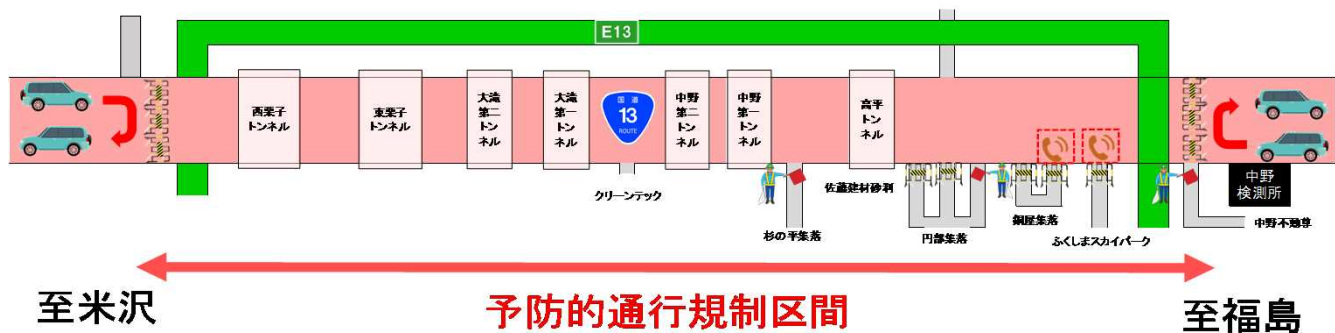
立ち往生による渋滞が発生すると、除雪作業の支障となり、復旧までに長い時間を要します。そのため、事前に道路を通行止めにして集中的に除雪を行う「**予防的通行規制**」を国道13号栗子峠で実施しますので、ご理解とご協力をお願いします

【規制区間】

福島市飯坂町(中野不動尊入口付近)～米沢市万世町(ぶどうまつたけライン)間における約24km

【お願い】

通行規制中は、原則として緊急車両を除くすべての車両が通行止めとなります。



雨量超過による通行止め雨量基準が通常に戻りました

| 通行止め雨量基準 | |
|----------|-------|
| 暫定 | 現在 |
| 126mm | 180mm |

令和4年3月16日発生 of 福島県沖地震により、雨量基準を通常より引き下げて対応しておりましたが、令和4年12月13日(火)13時から、通常の基準(連続雨量180mm)に戻りました。

https://www.thr.mlit.go.jp/fukushima/adachi/html/road/fs_gnkmap66003.htm

←最新の雨量情報は
こちらから

降雪時の栗子峠通行の際は、冬タイヤの装着、チェーンの携行を忘れずをお願いします！

大雪時は峠道を通行する前に、駐車帯などで**事前にチェーンを装着しよう！**道路で立ち往生すると深刻な渋滞が発生してしまうよ！



トラックの牽引フックはカバーの内側など分かりにくい場合があるよ。**事前に牽引フックの場所を確認しておこう！**



大雪時の不要不急の外出を控え、外出する際は、事前に**気象情報や交通情報を確認しましょう！**



栗子峠のライブ画像、気象情報が携帯電話でご覧になれます
http://www.thr.mlit.go.jp/fukushima/kurinavi/section_frame.html



詳しい交通情報を確認する際は、日本道路交通情報センター(JARTIC)を検索！

<https://www.jartic.or.jp>

福島河川国道事務所ではTwitterを活用し、道路に関する規制や、事象発生情報を発信しています。

TwitterのQRコードはこちら→



除雪出動式を行いました

11/7(月)に栗子除雪ステーションにて、除雪出動式を行いました。冬期間の安全を祈願し、毎年行われているもので、今年も安全に作業に取り組むことを誓いました。オペレーターの皆さん、今年も除雪作業よろしくお願いします！



除雪作業中は道路が渋滞することがあります。くれぐれも無理な追い越しはせず、安全運転に努めて下さいますようお願いいたします。



国土交通省

東北地方整備局 福島河川国道事務所

栗子国道維持出張所

〒992-1331

山形県米沢市板谷字鎌沢529-20

TEL:0238-34-2221 FAX:0238-34-2223

管理区間：国道13号 福島市森合町～山形県米沢市万世町 延長27.2km
福島西道路 福島市大森～福島市北矢野目 延長7.7km

栗子道路を末永く使うために補修しています