

栗子国道維持出張所だより

Kuriko National Highway Maintenance Branch Office - news

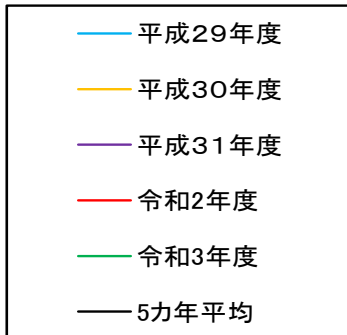
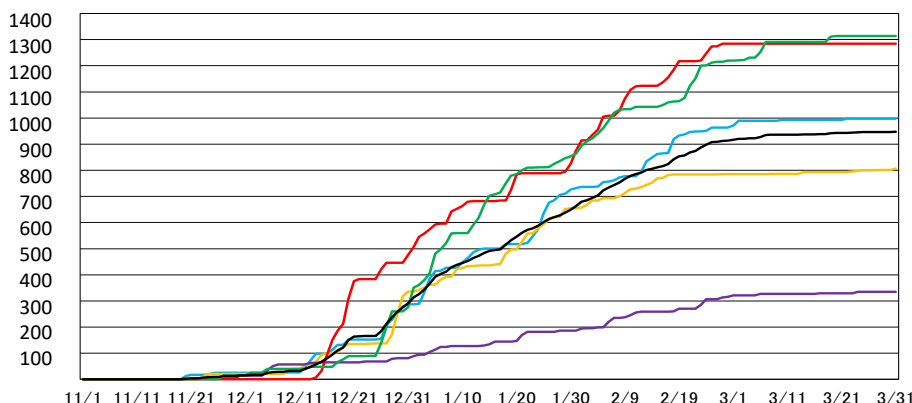
令和4年3月23日発行 第47号



今年度の降雪状況について ～栗子峠でのスタック車両が多発しました～

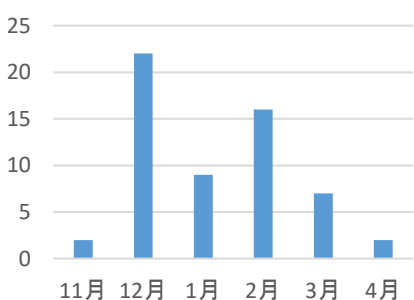
下のグラフは令和3年度の国道13号(山形県板谷地区)の積雪、降雪とスタック車両発生状況を表したものです。今期は、過去10年で最大降雪量を記録した令和2年度と同程度の大雪の年となっており、国道13号において交通障害も多数発生しました。雪道や峠道を走行する際は、冬タイヤやチェーンを装着して安全運転を心掛け、大雪時には不要不急の外出は控えましょう！

(cm) 栗子国道維持出張所における累加降雪量グラフ

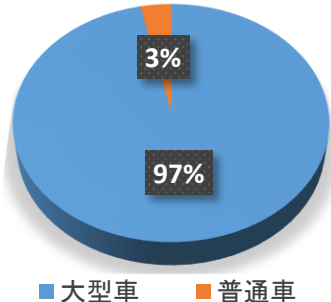


【観測地点: 栗子国道維持出張所】
令和4年3月22日時点

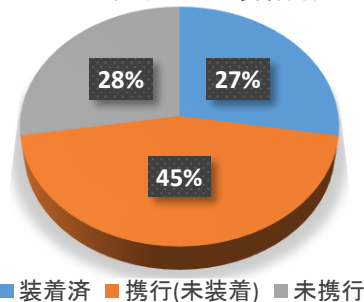
(台) スタック車両月別平均発生数



スタック車両車種別割合



スタック車両チェーン装着割合



【平成29年度から令和3年度までの過去5ヶ年データ】



スタック車による
滞留発生状況

スタック車両とは雪道で動けなくなった車のことだよ。
冬タイヤやチェーンを履いていないとスタックが発生しやすくなっているから気をつけよう!雪の多いところでは、簡易チェーン(注)や摩耗したスタッドレスタイヤではスタックしやすいから、溝が十分あるスタッドレスタイヤへの履き替えや金属チェーンの装着で安全に走行できるよ。

(注)ワイヤーチェーンやケーブルチェーンと言われるもの



駐車帯利用者へのお願い

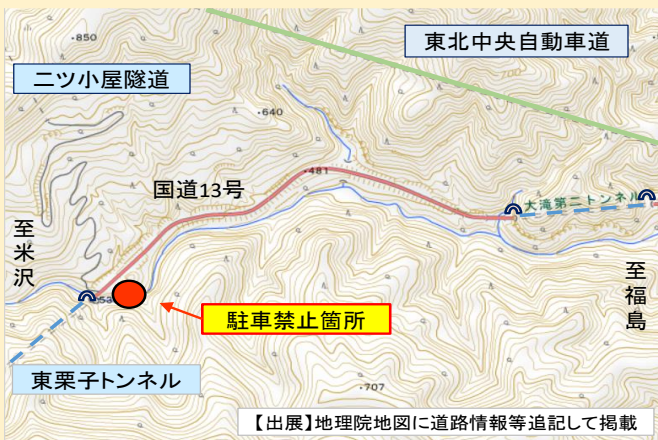
★栗子峠の駐車帯駐車状況★



国道の駐車帯は、道路利用者の休憩、チェーンの装着などを目的に設置しています。長時間に亘り駐車されますと、本来目的での利用ができなくなります。御理解をお願いします。



【注意】国道13号の駐車帯はチェーンの着脱と除雪車の転回に利用しています。また、東栗子トンネル福島側駐車帯は除雪車転回場につき、冬期間駐車禁止となっております。ご理解とご協力をお願いいたします。



【出展】地理院地図に道路情報等追記して掲載

道路の付属物を損傷してしまったら....

事故等による道路付属物の損傷が相次いでおります。道路付属物が損傷により本来の機能を満たさなくなると、更なる事故につながる恐れがあります。事故等により道路付属物を損傷した場合は、速やかに道路管理者へご連絡をお願いいたします。



下記QRコードから国道に関する情報を入手しましょう！



国道の交通規制情報で福島県内の国道の情報を確認できます。
【対象路線】
国道4号、国道6号、国道13号、国道49号



国道13号通行止め情報確認方法（インターネット）
福島河川国道事務所HPの「緊急・防災情報」で確認できます。



栗子峠のライブ画像、気象情報が携帯電話でご覧になれます

http://www.thr.mlit.go.jp/fukushima/kurinavi/section_frame.html



東北地方整備局 福島河川国道事務所

栗子国道維持出張所

〒992-1331

山形県米沢市板谷字鎌沢529-20

TEL:0238-34-2221 FAX:0238-34-2223

管理区間：国道13号 福島市森合町～山形県米沢市万世町 延長 27.2km
福島西道路 福島市大森～福島市北矢野目 延長 7.7km

栗子道路を末永く
使うために補修しています