

栗子国道維持出張所だより

Kuriko National Highway Maintenance Branch Office - news

福島西道路Ⅱ期事業の進捗状況をお知らせします

一般国道13号福島西道路(Ⅱ期)は、4車線供用中の福島西道路を南へ延伸し、国道4号と接続することで、福島都市圏の環状道路としての機能を一層発揮することを目的とした道路です。

平成24年度に事業開始し、27年度から本格的な用地取得を開始しているところですが、今月から地盤改良工事が始まります。

地域の皆様には、工事期間中は大変お世話になると思いますが、適宜、情報提供等を行いながら進めて行きたいと思っております。よろしくお祈りいたします。

【工事の概要】

①向田地区道路改良工事

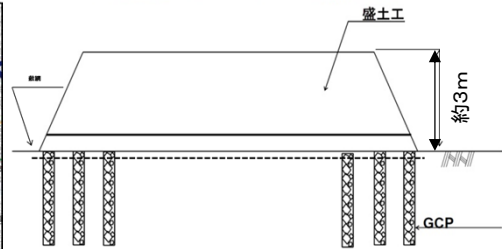
施工場所：福島県福島市小田地区内
 工事内容：地盤改良工 約2,100本
 用排水路切り回し 1式
 工 期：H29.3.21～H30.2.3
 受注者：佐藤工業(株)

②小田地区道路改良工事

施工場所：福島県福島市小田～福島県福島市大森地区内
 工事内容：盛土工 約25,000m³
 地盤改良工 約1,400本、用排水路切り回し 1式
 工 期：H29.3.7～H30.2.9
 受注者：佐藤工業(株)

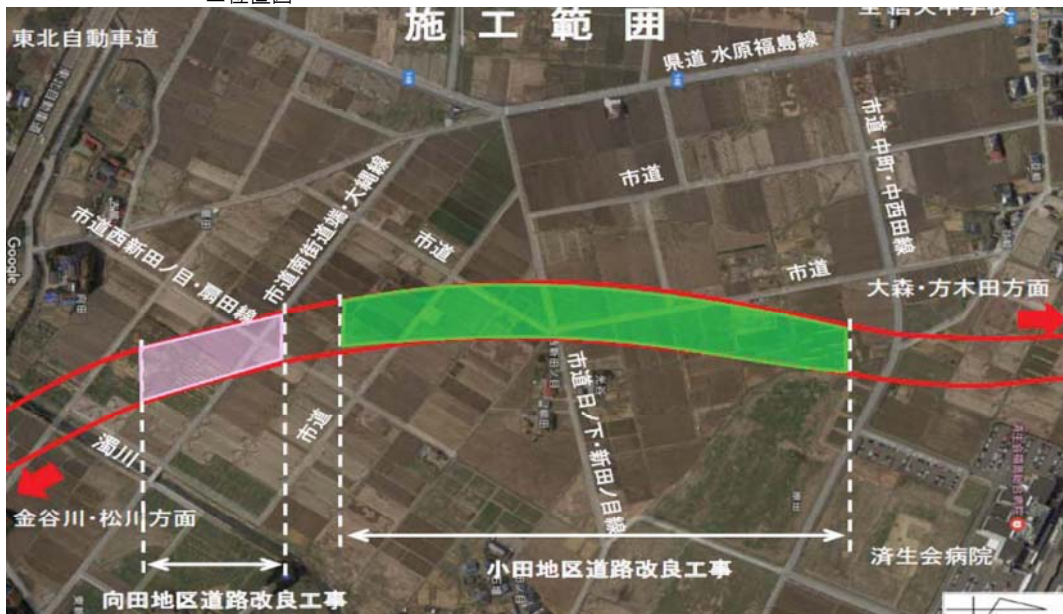


▲位置図



▲標準断面図

GCP(グラベルコンパクションパイル)：砕石を用いて地中に杭をつくる。盛土した場合でも地盤が壊れないように補強することを目的に施工する。



東北地方整備局 福島河川国道事務所
栗子国道維持出張所

〒992-1331 山形県米沢市板谷字鎌沢529-20
 TEL:0238-34-2221 FAX:0238-34-2223

管理区間：一般国道13号 福島市森合町～山形県米沢市万世町 延長 27.2km
 福島西道路 福島市大森～福島市北矢野目 延長 7.7km
 東北中央道 福島JCT～大笹生IC 延長 1.4km

栗子道路を末永く使うために補修しています。