



H26.1.17 発行 第17号



国土交通省

東北地方整備局
 福島河川国道事務所
 栗子国道維持出張所
 TEL:0238-34-2221
 FAX:0238-34-2223

〒992-1331

山形県米沢市板谷字鎌沢 529-20

栗子国道維持出張所は、国道13号（福島市森合町～山形県米沢市万世町）及び国道13号福島西道路の管理をしています。

～東北中央自動車道コーナー～



栗子トンネル (仮称)

平成26年3月貫通見込み！！

栗子トンネルは、東北中央自動車道の福島県と山形県の県境に位置する8,972mのトンネルで、**平成26年3月に貫通する見込み**です。完成すると**東北では最も長い道路トンネル**となり、全国でも5番目に長いトンネルとなります。

平成25年12月26日現在、福島側から5,146m、山形側から3,727m(合計8,873m)掘り進んでおり、**残り99m**となっています(福島～米沢北間、平成29年度開通予定)。



完成イメージ図



トンネル内全景



掘削状況

▼国内における道路トンネルの延長順位

トンネル名	都道府県	道路名	長さ	開通年
関越トンネル	群馬～新潟	関越自動車道	11,055m	1985
山手トンネル	東京	首都高速道路中央環状新宿線	10,900m	2010
飛騨トンネル	岐阜	東海北陸自動車道	10,712m	2008
アクアトンネル	神奈川～千葉	国道409号(東京湾アクアライン)	9,610m	1997
栗子トンネル	福島～山形	東北中央自動車道	8,972m	2017年度予定
恵那山トンネル	長野～岐阜	中央自動車道	8,649m	1975

国道13号 栗子峠の降雪状況

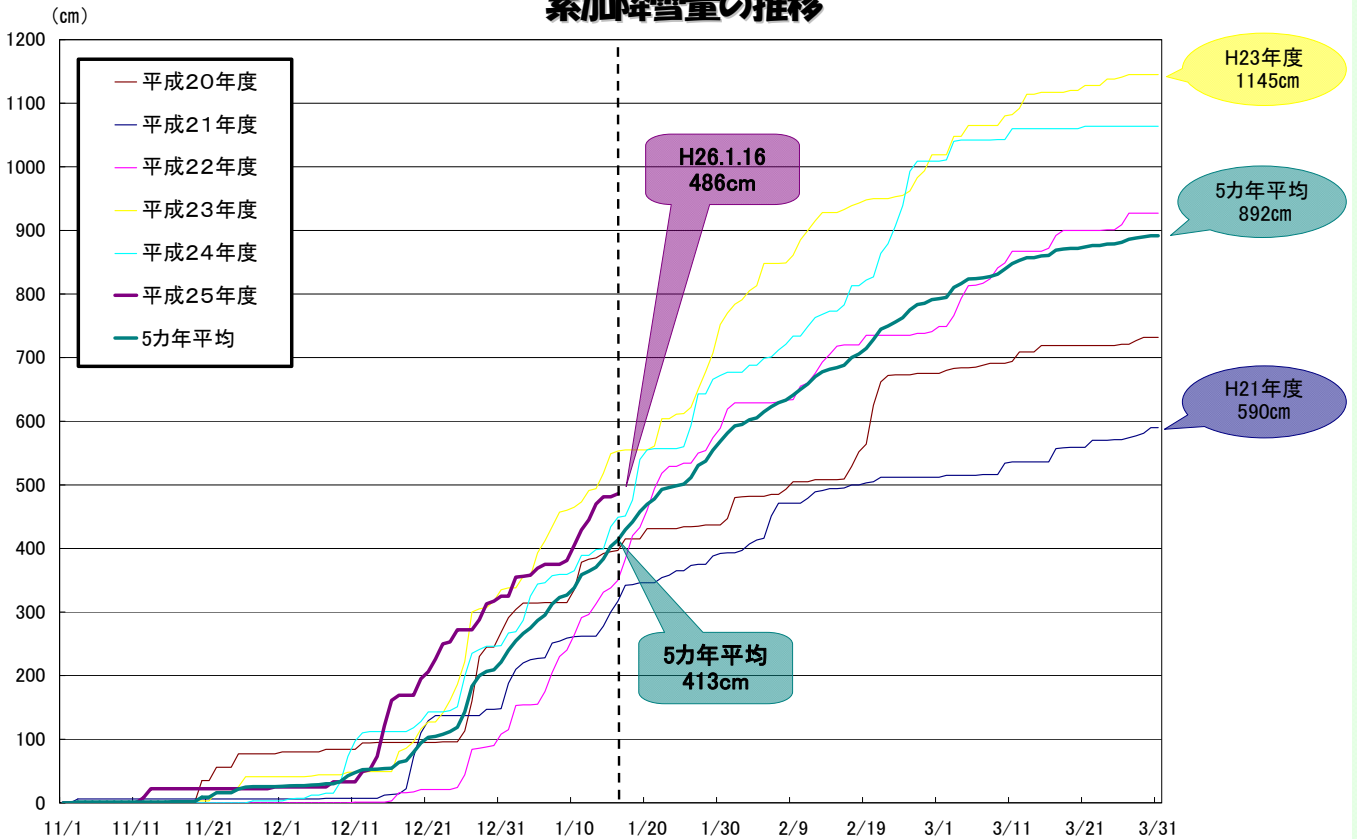
～今年度の降雪量は過去5カ年平均の1.2倍～

今年度の国道13号栗子峠の累加降雪量(毎日の降雪量の合計)は、過去5カ年(H20～H24)平均413cmの1.2倍となる486cmとなっています。

冬道を走行する際には、**冬タイヤ・チェーンを装着**していただくとともに、**除雪車の無理な追い越し等**は危険ですので行わないようご協力をお願いします。

例年、栗子峠の降雪は3月末まで続きますので、冬道運転には引き続きご注意ください。

累加降雪量の推移



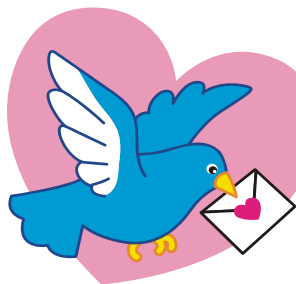
降雪量観測地点: 栗子国道維持出張所(山形県米沢市板谷地内(国道13号沿))

栗子国道維持出張所管理区間

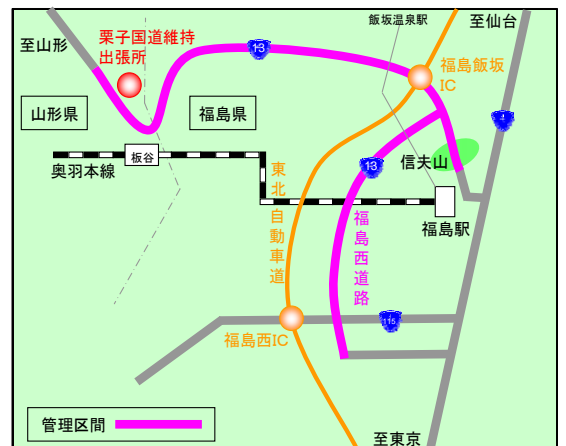
- 一般国道13号 福島市森合町 ~ 山形県米沢市万世町 延長 27.2km
- 一般国道13号 福島市大森 ~ 福島市北矢野目 延長 7.7km(福島西道路)

ボランティアを募集しております!

花だん植栽、地下歩道の清掃などを行っていただけるボランティア(個人・団体)を募集しています。



お問い合わせは栗子国道維持出張所までお願いします。



道路の異常を見つけた際には「道路緊急ダイヤル #9910(フリーダイヤル)」へご一報下さい。

通話料無料 #9910
携帯電話・PHSからの通話も無料です。