



国土交通省

〒992-1331

山形県米沢市板谷字鎌沢 529-20

# 栗子国道 出張所だより

栗子国道維持出張所は、国道13号（福島市森合町～山形県米沢市万世町）及び国道13号福島西道路の管理をしています。

## 国道13号の遮断機操作訓練実施

～大雨時などは栗子峠が通行止めとなります～

国道13号米沢市板谷地内に設置してある遮断機において操作訓練を実施しました。

国道13号栗子峠では、大雨時に土砂災害などの危険があるため、**連続雨量180mmに達した場合に通行止め措置を行います。**

今回の訓練は、通行止め時に使用する遮断機の動作確認と操作方法の周知を行うために実施したものです。

当日は、当出張所職員及び福島河川国道事務所職員など約15名が参加し、熱心に訓練を行っていました。

今後、台風や秋雨前線などによる通行止めの可能性がありますので、その際には**ご理解・ご協力**をお願いします。



▲遮断機操作訓練の様子

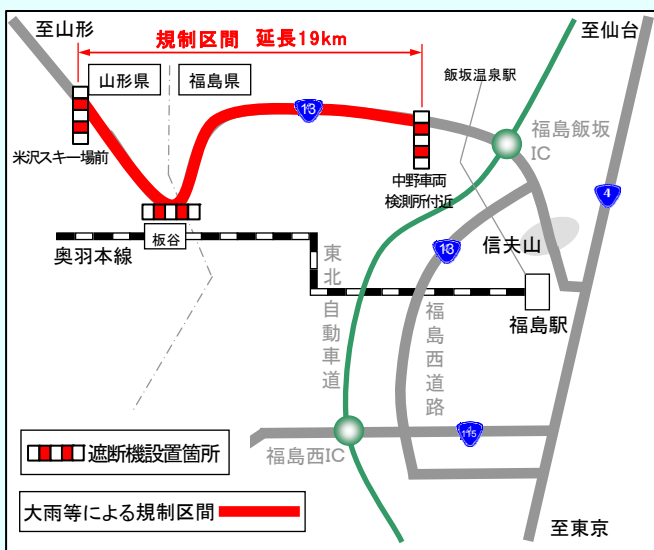
### ■ 国道13号栗子峠の通行規制 ■

**規制条件: 連続雨量180mm、吹雪、その他道路交通が不能となる事態が予想される場合**

**規制区間: 福島市飯坂町中野字組石 地内～米沢市万世町刈安赤浜 地内 (延長19km)**

(中野車両検測所付近)

(米沢スキー場前)



▲通行規制区間位置図

**KURINAVI** 携帯版 QRコードで簡単アクセス!

栗子峠の冬道情報 (ライブ画像、気象情報) がご覧いただけます。

国土交通省 栗子国道維持出張所  
住所: 山形県米沢市板谷字鎌沢529-20  
TEL: 0238-34-2221  
からは、<http://keitai.thr.mlit.go.jp/fukushima/kuriko>  
からは、**KURINAVI** 検索

QRコードから簡単にアクセス

雨量・降雪状況の確認には **KURINAVI (クリナビ)** をご利用下さい

**KURINAVI** 携帯版

栗子峠の冬道情報(ライブ画像、気象情報)がご覧いただけます!

詳細な気象情報を確認したい方はこちら

ライブ画像を見たい方はこちら

ライブ画像と気象情報を同時に見たい方はこちら

## ボランティア紹介～大槻電設工業(株)様～

### 国道13号福島西道路の清掃を実施していただきました



7月6日(土)に、**大槻電設工業(株)様**に福島西道路 清水大橋周辺の除草・ゴミ拾いのボランティア活動を実施していただきました。

**大槻電設工業(株)様**は「**うつくしまふくしまグリーン作戦**」としてこれまで**39回にも及ぶボランティア活動**を実施しており、国道13号をはじめ、国道4号や国道115号などの清掃を実施しています。

当日は**約40名の方々**が除草・ゴミ拾い等に汗を流しました。ボランティア活動、ありがとうございました。



▲清掃の様子



▲柵周辺もきれいにしていただきました



▲40袋を超えるゴミ・草を回収

## ～東北中央自動車道コーナー～



8月3日(土)に栗子トンネル(L=8,972m)の**第2回親子見学会を開催**、**82名の方が参加**しました。



▲トンネル内で発破の爆音や爆風を体験



▲トンネルをバックに記念撮影



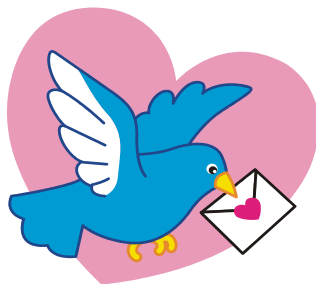
8月26日(月)現在、福島県側から5,146m、山形県側から3,491m(全体8,637m)まで掘り進んでおり、**残り335m**となっています。今年度中の貫通を目標に工事を進めており、完成すると**東北の道路トンネルでは1番**、全国でも5番目の長さとなります。東北中央自動車道 福島～米沢間はH29年度開通予定です。

### 栗子国道維持出張所管理区間

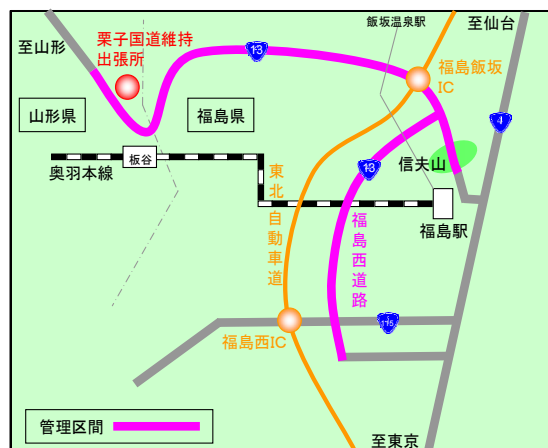
- 一般国道13号 福島市森合町 ～ 山形県米沢市万世町 延長 27.2km
- 一般国道13号 福島市大森 ～ 福島市北矢野目 延長 7.7km(福島西道路)

ボランティアを募集しております!

花だん植栽、地下歩道の清掃などを行っていただけるボランティア(個人・団体)を募集しています。



お問い合わせは栗子国道維持出張所までお願いします。



道路の異常を見つけた際には「**道路緊急ダイヤル #9910(フリーダイヤル)**」へご一報下さい。

通話料無料 **#9910**  
携帯電話・PHSからの通話も無料です。