

栗子国道 出張所だより



東北地方整備局
福島河川国道事務所
栗子国道維持出張所
TEL 0238-34-2221
FAX 0238-34-2223

〒992-1331
山形県米沢市板谷字鎌沢529-20

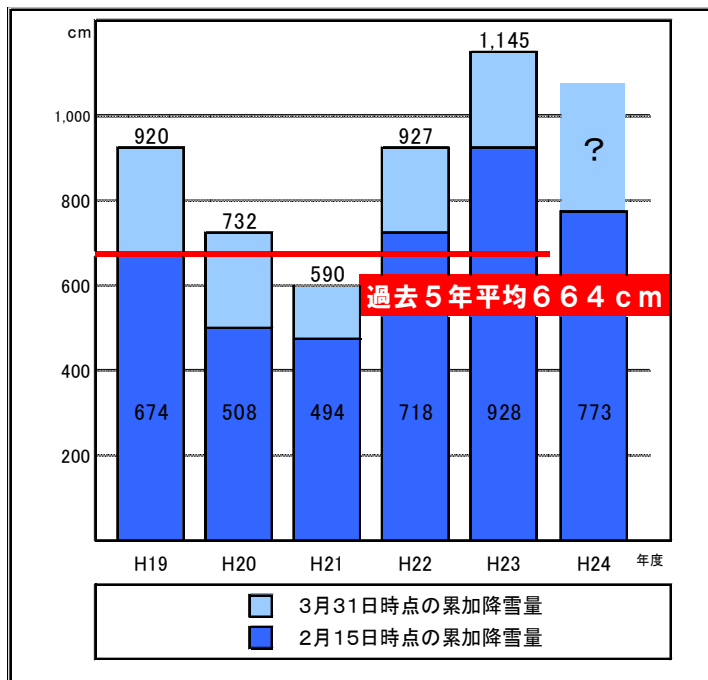


栗子峠に極寒の冬が到来!



今年は雪が多いの？

今シーズンも例年を上回る降雪を記録!



雪道情報が知りたいけど？

KURINAUI携帯版で情報を入手!



栗子峠の冬道情報 (ライブ画像、気象情報) がご覧になれます。

QRコードから簡単にアクセス

ライブ画像や気象情報がわかるんだ

栗子峠では99台のスタック車が発生しています (2月15日現在)



スタック車両はほとんど限られた場所で発生しています。スタック車多発区間に注意看板を設置しています。

スタック車とは、冬期間に冬タイヤ・チェーン未装着等により坂道で登れなくなってしまった車です。



この看板を見たら要注意

お知らせ



せつび
雪底(張り出した雪)処理作業による交通規制や、除雪のために低速車両が稼働しています。



皆様のご理解とご協力をよろしくお願いします。

信夫大橋の歩道拡幅により安全が向上！！

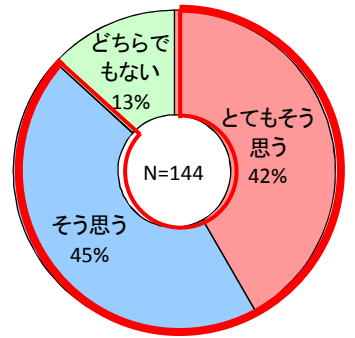
～通学者(福島県立福島商業高等学校)アンケート～



約9割が効果を実感

Q. 整備後に安心して通行できるようになったか

みんなが良くなったと思っているんだね。



通学生の9割が安心して通行できるようになったと回答

～東北中央自動車道コーナー～

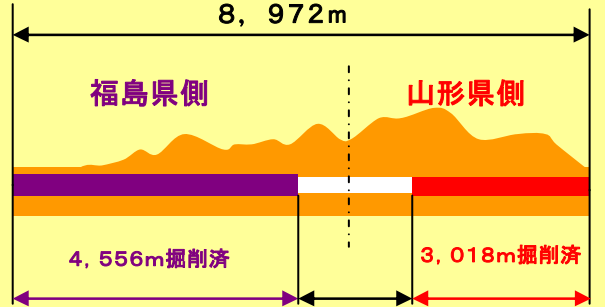


橋台をつくるためにフルーツラインを切廻しています。
～通行にご注意下さい～



栗子トンネル(仮称)掘削状況

8,972m



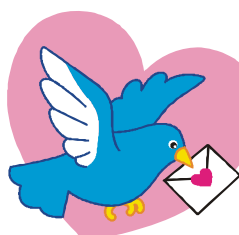
平成25年2月27日現在

栗子国道維持出張所管理区間

- 一般国道13号 福島市森合町～山形県米沢市万世町 延長27.2km
- 一般国道13号 福島市大森～福島市北矢野目 延長7.7km (福島西道路)

ボランティアを募集しております！

花だん植栽、地下歩道の清掃などを行っていただけるボランティア(個人・団体)を募集しております。



お問い合わせは栗子国道維持出張所までお願いします。
TEL: 0238-34-2221

