

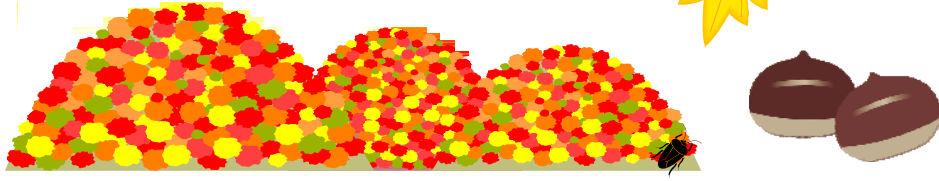
# 栗子国道 出張所だより



東北地方整備局  
福島河川国道事務所  
栗子国道維持出張所  
TEL 0238-34-2221  
FAX 0238-34-2223

〒992-1331

山形県米沢市板谷字鎌沢 529-20



## 冬に向けての準備は、もうお済みですか？



### 除雪出動式&見学会

11/22 福島市立中野小学校  
児童協力のもと除雪出動式を  
行い、冬期間の安全と円滑な  
交通の確保を誓いました。

中野小の児童は、道路施設  
監視室や除雪機械を見学する  
などして道路管理の理解を深  
めました。



### スタック防止啓蒙活動

スタック車（走行不能車）とは、  
坂道で登れなくなって止まってし  
まった車のことです。

栗子峠では、毎年150台ほどの  
スタック車両が発生しています。  
スタック車が多発する区間に看板  
を設置しておりますので、細心の  
注意をはかりましょう。



### 冬タイヤ早期装着運動

11/7 栗子峠へ向かう200台ほ  
どの車両に対し、冬用タイヤ早  
期装着を呼びかけました。

栗子峠は例年 11 月中旬（今  
年は 11/14）に初雪を観測しま  
す。福島市街では降雪がなくて  
も峠は雪の場合がありますの  
で注意しましょう。

### 落書きが発見されました



清水大橋（福島西道路）



吾妻高架橋（福島西道路）



みんなの街を  
汚さないで！

故意により公共施設を汚損・破損した場合には、法律により罰せられます。  
落書きなど施設の損傷を見かけたらご一報いただけますよう、  
ご協力をお願いします。

# 犯罪です!!

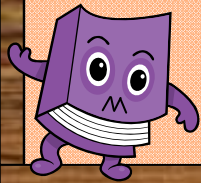


# 万世大路が選奨土木遺産に認定されました！

万世大路は、明治・昭和期の当時としては最新の土木技術を駆使して造られた、米沢市から福島市を經由し、東京に至る幹線道路です。両県を結び物流や人の交流、絆まで育んできた歴史的な地域資産であった万世大路が、今年度の土木学会選奨土木遺産に認定されました。

10月6日「万世大路」選奨土木遺産認定記念フォーラムが米沢市内で行われ、米沢や福島などから150名を超える多くの方々が参加し、この歴史的遺産を後世に残し伝えていくためにはどうすべきかを話合いました。

## 選奨土木遺産認定記念フォーラム



土木学会選奨土木遺産とは、歴史的土木建造物の保存に資することを目的に創設されたものだよ。

## 東北中央自動車道コーナー



※橋梁とトンネルの名称はすべて仮称です。

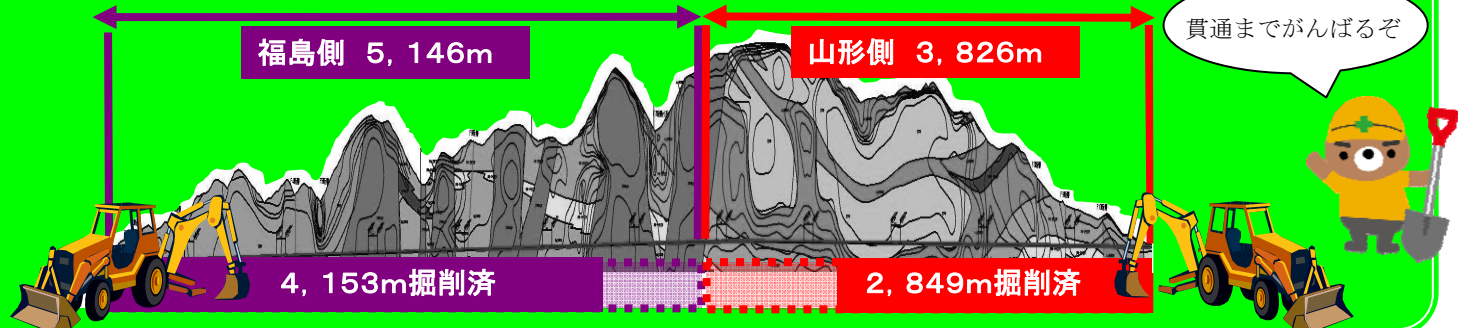
順調に工事が進んでいるよ



トンネルや橋が出来上がってきたね！

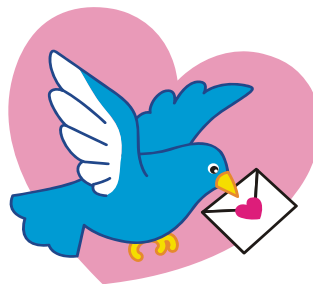


栗子トンネル(8,972m)の掘削長が7,000mを超えました。(11月27日現在)

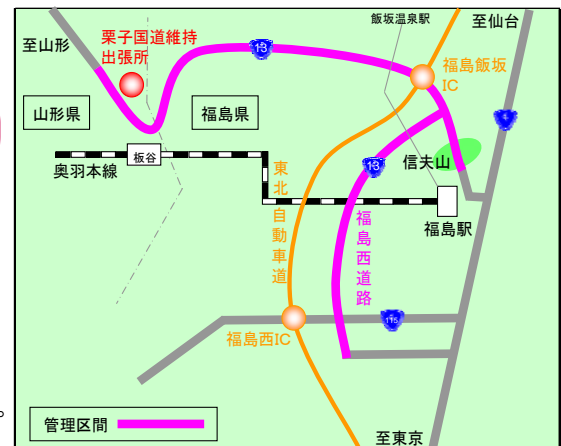


## 栗子国道維持出張所管理区間

- 一般国道13号 福島市森合町 ~ 山形県米沢市万世町 延長 27.2km
- 一般国道13号 福島市大森 ~ 福島市北矢野目 延長 7.7km (福島西道路)



お問い合わせは栗子国道維持出張所までお願いします。



(株)クリーン  
トラック様

## ボランティア紹介

★ご協力ありがとうございました★



(社)福島県  
トラック協会様