

栗子国道 出張所だより



東北地方整備局
福島河川国道事務所
栗子国道維持出張所
TEL 0238-34-2221
FAX 0238-34-2223

〒992-1331
山形県米沢市板谷字鎌沢 529-20



8月は道路ふれあい月間です

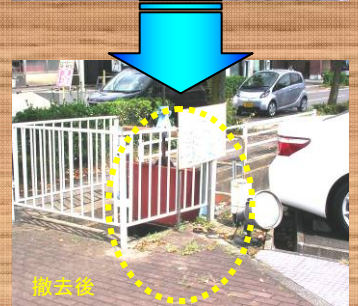
千葉県 千葉市立本町小学校 中村安里さん 9歳の作品
平成24年度「道路ふれあい月間」推進標語 小学生の部 最優秀賞

「つなげよう 僕の道から きみの道」

道路ふれあい月間に関する活動

～放置自転車を撤去しました～

放置自転車は通行の妨げとなり、道路の景観を損なってしまいます。
道路を安全、快適に利用していただくため、放置自転車の撤去を行いました。



＜放置自転車を撤去するまで＞

- 撤去を予告する警告書を設置
↓ 2週間の期間をおき放置が続いていれば…
- 自転車を撤去
- 所轄警察署に盗難届けが出されていないかを確認



今後も通行の支障となりうる放置自転車が確認でき次第、撤去を行って行きます。

国道13号東栗子トンネル通行規制のお知らせ

国道13号東栗子トンネル（福島県と山形県の県境部）において、付近の防護柵設置工事に伴う国道切りまわし工事のため **片側交互通行** を行います。

通行の際は、**10分程度お待ちいただく** ことがありますので予めご了承ください。

この工事を行うことにより片側交互通行期間が大幅に短縮できます。

規制期間

自 平成24年 8月 27日(月) 9時00分から
至 平成24年 9月 28日(金) 16時00分まで
(日・祝日除く)

10月以降は

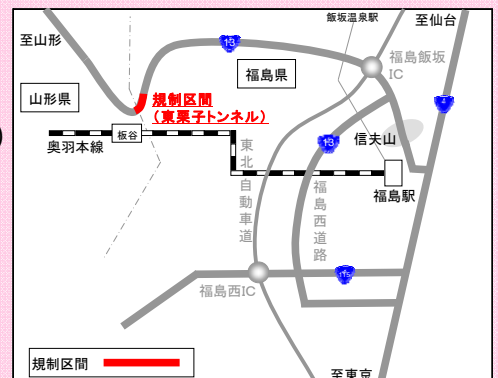
本格的な防護柵設置工事に入らせていただきます。

国道を切りまわしての通行となりますので、現地誘導員に従って注意して走行してください。



ご迷惑をおかけしますが、ご協力お願いいたします。

通行規制箇所





万世大路の歴史にふれて



明治時代に山形県令*三島通庸(みしまみちつね)が“東北発展のためには東京と直結する荷馬車がすれ逢える道路の整備が必要”との強い信念から、山形県と福島県を結ぶ新道開削に情熱を注いだ。

そのなかで最大の難所とされた栗子山隧道(トンネル)の建設は当時、わが国最長トンネルの4倍を超える876mもあったが、無事に工事を完了させ、新道の開通式に出席された明治天皇から「万世大路」という名を賜った。

その建設技術を継承すべく「万世大路を歩く会」が開催され今年も約90人が参加し、歩きながら当時の思いをかみしめていた。

◆◇平成24年7月14日 開催◆◇



◆◇先人の思いを胸に・・・◆◇

※県知事にあたる役職。

○●大雨に備えた取り組み●○

栗子峠においては道路決壊などの災害を未然に防ぐため連続雨量180mmを超えた場合は通行止め措置を行います。

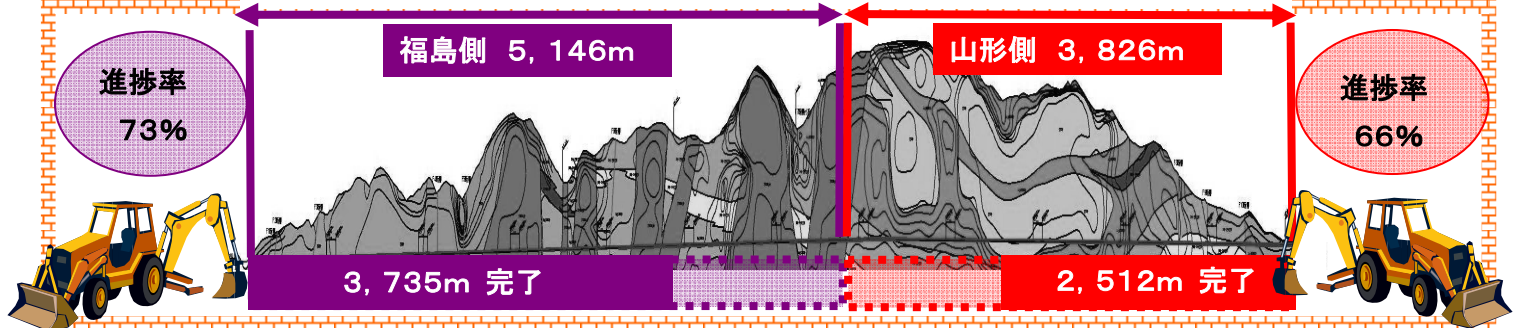
今年に入り、5月の低気圧に伴う大雨、6月の台風4号の影響により連続180mmにひっ迫する雨量を観測するなど大雨が多発していることから、今後の大雨時の安全確保に万全を期すため遮断機の操作訓練を実施しました。



遮断機操作訓練の様子

～東北中央自動車道(栗子トンネル)の掘削状況～

栗子トンネル8,972mのうち、約7割の掘削が完了しました。(8月20日現在)

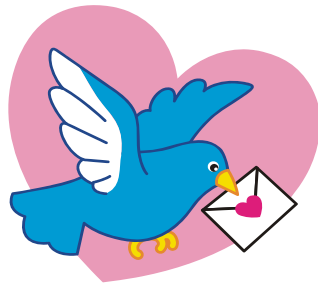


栗子国道維持出張所管理区間

- 一般国道13号 福島市森合町 ～ 山形県米沢市万世町 延長 27.2km
- 一般国道13号 福島市大森 ～ 福島市北矢野目 延長 7.7km (福島西道路)

ボランティアを募集しております!

花だん植栽、地下歩道の清掃などを行っていただけるボランティア(個人・団体)を募集しております。



お問い合わせは栗子国道維持出張所までお願いします。

