

# 栗子国道 出張所だより



東北地方整備局  
福島河川国道事務所  
栗子国道維持出張所  
TEL 0238-34-2221  
FAX 0238-34-2223

〒992-1331  
山形県米沢市板谷字鎌沢 529-20

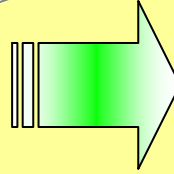
## 震災対応状況

東日本大震災において被災した国道13号の災害復旧工事（交差点・歩道）が概ね完了しました。  
引き続き高架橋において復旧工事を実施してまいりますのでご理解とご協力をお願いします。

対策前



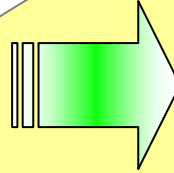
交差点の陥没がキレイに舗装された  
おかげで安心して通れるわね。



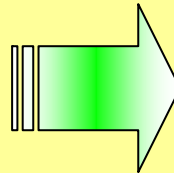
対策後



地下歩道の屋根がなおったから  
雨が降っても大丈夫じゃ。



デコボコがなくなって  
とっても歩きやすくなったよ♪



震災で壊れた  
泉高架橋、  
吾妻高架橋の  
復旧工事を  
始め  
ました。

工事中



今後の  
お知らせ



皆様のご理  
解とご協  
力を宜しく願  
いいたしま  
す。

工事中



【信夫大橋】歩行者・自転車の安全な通行を確保するため、歩道をひろげました。



施工前



施工後

【西道路入口交差点】交差点をコンパクトにし、右折するレーンをカラーでわかりやすくしました。

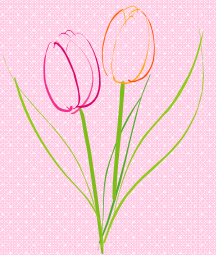


施工前



施工後

工  
事  
完  
成  
報  
告



## 東北中央自動車道(福島JCT(仮称)~米沢IC(仮称))が平成29年度に開通へ

かねてより工事を進めている東北中央道の工事進捗率は今年3月末時点で約55%、約9kmある栗子トンネル(仮称)は5月24日現在で、5,621m掘り進んでいます。平成29年度の開通に向け、鋭意工事を進めていきますのでご理解とご協力をお願いします。なお、東北中央道の工事進捗状況は下記からご覧になれます。

[http://www.thr.mlit.go.jp/fukushima/touhoku\\_chuuou/index.html](http://www.thr.mlit.go.jp/fukushima/touhoku_chuuou/index.html)

お問い合わせ先：福島河川国道事務所 TEL：024-546-4331

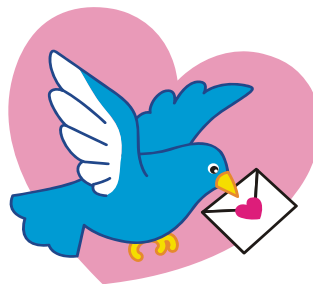
### 栗子国道維持出張所管理区間

- 一般国道13号 福島市森合町～山形県米沢市万世町 延長27.2km
- 一般国道13号 福島市大森～福島市北矢野目 延長7.7km  
(福島西道路)



### ボランティア紹介

(株)クリーンテックで働く32名の皆さんに中野第2トンネル福島側駐車帯の清掃を行って頂きました。(株)クリーンテックさんには平成15年度から1年に2回のペースで清掃を行っていただいております。どうもありがとうございました。



お問い合わせは栗子国道維持出張所までお願いします。

