



栗子国道出張所だより



東北地方整備局
福島河川国道事務所
栗子国道維持出張所
TEL 0238-34-2221
FAX 0238-34-2223

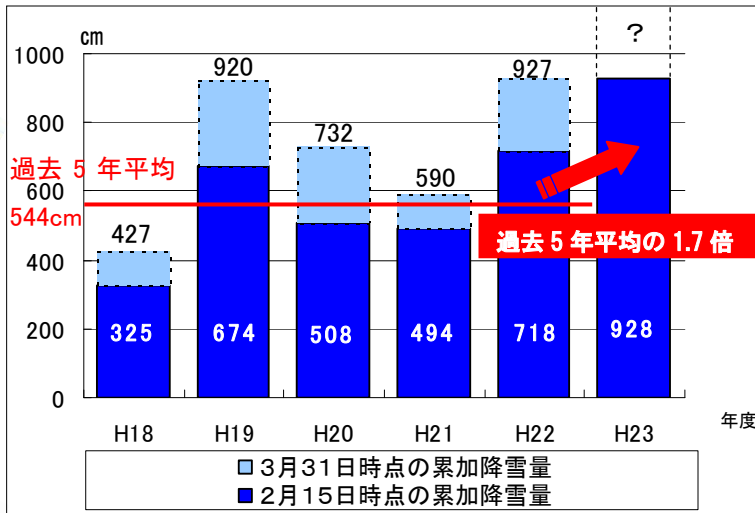
〒992-1331

山形県米沢市板谷字鎌沢 529-20

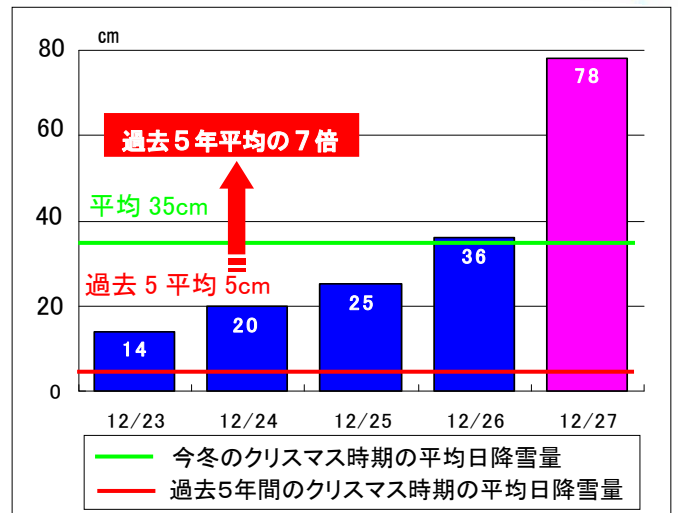
今冬は記録的な大雪となっていきます

- 今シーズンは例年をはるかに上回る降雪を記録！
- すでに過去5年間に観測した3月末までの累加降雪量を上回りました！
- クリスマス寒波の影響で記録的な大雪に！

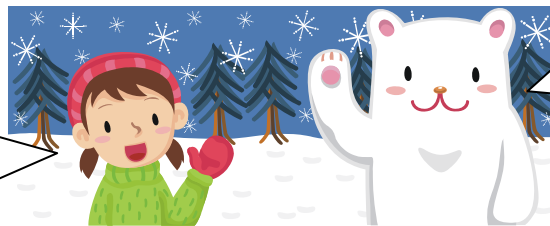
<栗子峠の累加降雪量>



<今冬の栗子峠クリスマス寒波日降雪量>



2/15時点で928cm！ビルの3階までの高さに相当するのよ。除雪しないと身動きがとれなくなっちゃうね。



1日で78cmも雪が降り積もったよ！！これは平成13年に79cm降った以降それに次ぐ積雪だよ。

お知らせ

■除雪・雪庇(張り出した雪)処理作業による交通規制が行われる場合があります。

皆様のご理解とご協力をよろしくお願い致します。



トンネルの排雪(除雪)作業



雪庇処理作業

スタック車(走行不能車) 対策について

栗子峠では毎年約150台のスタック車両※が発生しています。そのほとんどがチェーン未装着であり、スタック車両も限られた場所で多発しております。

このような状況から、スタック多発区間での安全な走行を促すための周知を行っております。



ここでチェーン装着を

？スタック車とは？
※道路が凍結したこと等により
チェーン未装着車が
走行不能となること。



みんなも
安全運転
しようね。



この看板を見たら要注意です

栗子峠の冬道情報を広く利用者に提供すべく、**KURINAUI 携帯版**を作製し、ライブ画像、気象情報等の提供を開始しました。



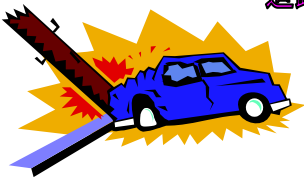
簡単アクセス



峠は氷点
下、路面凍
結だって。



道路付属物を損傷させてしまったら安全を確認のうえ速やかに連絡をしましょう



交通事故をおこし、道路の付属物を損傷させてしまったら・・・



損傷した防護柵



傷ついて痛そう
だね。早く直して
あげたいよ。



防護柵や縁石、照明灯といった道路付属物が損傷を受けると本来の機能を満たさなくなってしまう、最悪の場合、更なる事故につながってしまう恐れがあります。

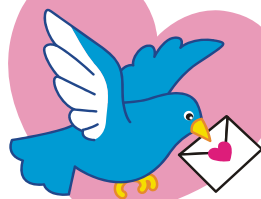


交通事故により道路付属物を損傷させてしまった場合は、出来るだけ速やかに道路管理者に連絡をお願いします。



ボランティアを募集しております！

花だん植栽、地下歩道の清掃などを行っていただけるボランティア（個人・団体）を募集しております。



お問い合わせは栗子国道維持出張所までお願いします。

TEL: 0238-34-2221

栗子国道維持出張所管理区間

一般国道13号 福島市森合町 ～ 山形県米沢市万世町 延長 27.2km

一般国道13号 福島市大森 ～ 福島市北矢野目 延長 7.7km
(福島西道路)

