



国土交通省

東北地方整備局
福島河川国道事務所
栗子国道維持出張所
TEL 0238-34-2221
FAX 0238-34-2223

〒992-1331

山形県米沢市板谷字鎌沢 529-20

道路ふれあい月間

「ふしぎだね この道歩くと ほっとする」

平成23年度 「道路ふれあい月間」推進標語 小学生の部 最優秀賞

香川県 高松市立川島小学校 田村茉莉花さん 8歳の作品

「道路」は、私たちの日常生活や経済活動の欠くことの出来ない重要な施設ですが、あまりにも身近な存在であるため、その重要性が見過ごされがちでもあります。このため毎年8月を「道路ふれあい月間」とし、道路の正しい利用や道路愛護活動の推進に努めています。

推進標語はその一環で募集し、5, 276作品の応募をいただきました。

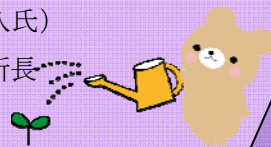
ふれあい月間に関する活動

道路愛護者表彰式

6年程前から、国道13号福島市森合町地内の植樹帯において球根や花苗を植え、毎日の水やりや定期的な除草により沿線環境の美化・保全に努めて頂いている株式会社文化堂様（代表取締役社長 中野義久氏）へ感謝状（福島河川国道事務所長表彰）を贈りました。



現在はひまわりが見頃です。

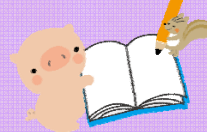


教育研究会の施設見学

米沢市中学校教育研究会社会科部会様の研修会において当出張所の施設を見学されました。



皆さん真剣な眼差しでした。



8月30日～9月5日は**防災週間**です

本年3月11日に発生した東日本大震災は国内観測史上最大規模の地震と、大規模な津波を伴い、被災区域が広範囲に及ぶ未曾有の大災害となりました。あの日から半年を向えようとしていますが、なおも続く余震や、各地で局地的な大雨、洪水も頻発しており土砂災害等にも注意が必要です。

日頃から防災意識を高め、予測不可能な災害に対しての備えや、心構えをもう一度を考えてみませんか？



地震

家具・家電製品等の転倒、収納物の落下に対する対策はお済みですか？

大雨

洪水による浸水想定区域、避難場所、避難路は確認済みですか？



栗子国道情報コーナー

道路の異状を発見したらご一報ください。

■緊急通報のご連絡先は **通話料無料** **24時間受付**

#9910

道路の名称を選択

1. 高速道路(東日本高速道路様)
2. その他の道路

道路の選択はICから道路の番号を選択してください。

道路に落下物
ですね

緊急以外の道路相談は「道の相談室」へ。

「道の相談室」 0120-106-497

ド-ロ ヨクナレ

土・日・祝祭日を除く、午前8:30~午後5:15まで



道路利用者の皆様から寄せられる通報、苦情、相談、質問などにお答えする専用ダイヤルです。なお、関係する機関から後日回答となる場合もありますのでご了承ください。

がんばろう！東北 活動継続中

本活動は、「がんばろう！東北」の合言葉を車両やヘルメット等に貼り付け、東日本大震災で被害に遭われた方々に、希望のハートを届ける活動を震災直後から行っております。

がんばろう！東北

会社・個人の方でも自由に参加出来ますよ。



栗子峠のライブ画像や交通規制情報をはじめとする福島の河川と道路の最新状況を発信中！



ホームページ

福島河川国道 **検索**

<http://www.thr.mlit.go.jp/fukushima/>

携帯サイト

かわみちNAVI

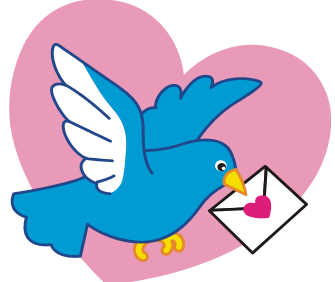
<http://keitai.thr.mlit.go.jp/fukushima/>

栗子国道維持出張所管理区間

- 一般国道13号 福島市森合町 ~ 山形県米沢市万世町 延長 27.2km
- 一般国道13号 福島市大森 ~ 福島市北矢野目 延長 7.7km (福島西道路)

ボランティアを募集しております！

花だん植栽、地下歩道の清掃などを行っていただけるボランティア(個人・団体)を募集しております。



お問い合わせは栗子国道維持出張所までお願いします。

