

伏黒出張所タイムズ

荒川
地蔵原堰堤

荒川が13年連続で「水質が最も良好な河川」になりました

流域の皆様の河川愛護意識の高揚、官民一体での水質改善への取り組みの成果と考えられます。引き続き、ご協力をお願いします。

水門等水位観測員との

樋門樋管合同点検

5/8~23

川の増水により本川から支川・水路へ逆流が発生し、宅地側へ水害が及ぶこととなります。その被害を防ぐため、阿武隈川や荒川などには樋門・樋管が設置され、ゲートの開閉操作をするのが水門等水位観測員です。毎月、定期点検を行っていますが出水期に向け福島河川国道事務所と伏黒出張所の職員と合同で点検を実施しました。施設の安全性や操作手順の他、緊急時の情報連絡体制についても確認し合いました。



水門等水位観測員講習会

出水期に備えて、水門等水位観測員の講習会を福島・伊達の2会場で5/28に開催しました。

近年発生した洪水被害などの状況も踏まえ、出水時に迅速かつ適確に対応出来るように講習会を行いました。



福島会場



伊達会場

河川愛護モニター委嘱式

7/3に伏黒管内の河川愛護モニターとして4名の方に委嘱を行いました。河川愛護モニターは住民目線で河川パトロールを実施し、河川の異常を



発見した際に河川管理者へ通報や地域住民のみなさんへの河川愛護思想の普及・啓発に努めていただいています。

荒川クリーンアップ大作戦

ふるさとの川・荒川づくり協議会の主催で「荒川クリーンアップ大作戦」が5/27と9/30の2回行われ、荒川周辺の美化活動に地域高校生の外たくさんの方が参加されました。



建設事業関係功労者表彰

東北地方整備局長表彰（20年以上）

- ✽内 町 樋 管 氏家 陽一 様
- ✽下 川 原 樋 管 佐藤 修 様
- ✽産 ケ 沢 樋 管 大槻 敏雄 様
- ✽柳 町 陸 閘 等 蓮沼 明 様
- ✽新 川 水 門 山形 喜彦 様

阿武隈川の本川や支川の堤防に設置している水門等の操作を多年にわたり担い、洪水時には、昼夜を問わず速やかな操作を行うなど、地域の安全と災害の軽減に貢献された水門等水位観測員の方の功績を称え、7/27に表彰式を行いました。

河川船上巡視

10/4に河川巡視の一環として、船2艘を利用して巡視を行いました。通常はパトロール車で巡視を行っていますが堤防上からは見えにくい護岸等の状態を確認します。

今回の巡視では異常等の発見はありませんでした。

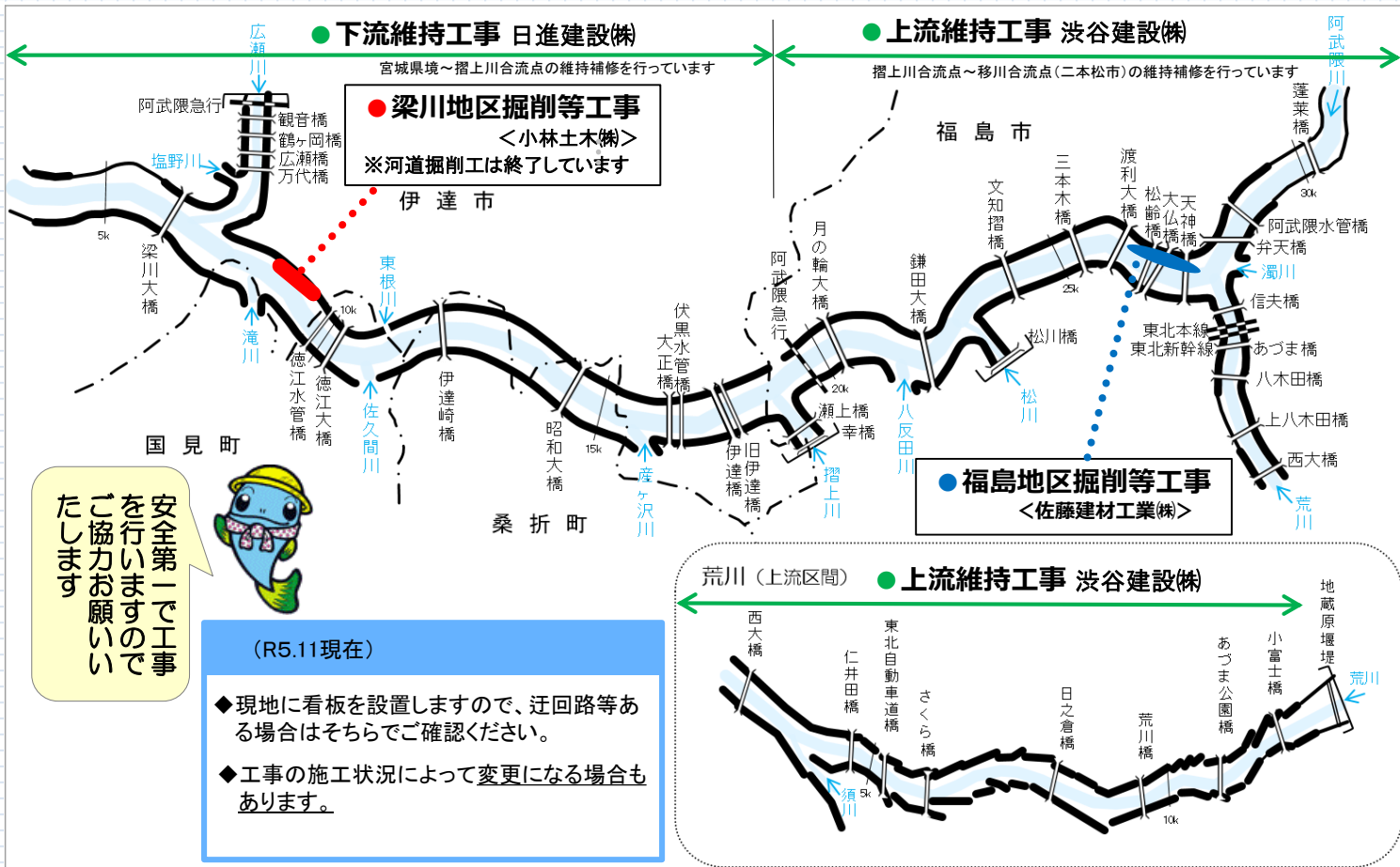




伏黒管内の工事について <R5.11現在の予定>

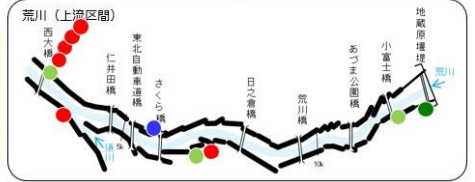
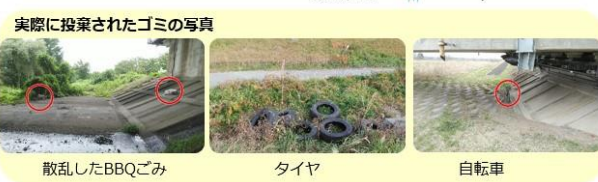


今後も迅速な対応を心掛けながら地域と交流を深め、安全で安心な川づくりに向け事業を推進します。沿川にお住まいの皆さまには引き続きご不便などお掛けしますが安心第一で工事を行いますので何卒ご理解とご協力をお願いいたします。



河川へのゴミの投棄は違法行為です

阿武隈川ゴミマップ (伏黒出張所管内の不法投棄の状況) [調査期間 R4. 4～R5. 3]



【罰則規定】

- 河川法では **3月以下の懲役** 又は **20万円以下の罰金**
- 廃棄物の処理及び清掃に関する法律では、**5年以下の懲役若しくは1,000万円以下の罰金、又はその両方**

河川への一般ゴミや粗大ゴミの投棄が数多く発見されています。不法投棄の回収・処分には税金が使われています。自然環境や景観を損ねるだけでなく川の汚染の原因にもなります。

川や堤防の異常・変状などを発見されましたら、お手数ですがご連絡をお願いします



国土交通省
福島河川国道事務所 伏黒出張所

〒960-0502 TEL024(583)3233
伊達市箱崎字中32-1 FAX024(551)2337
<http://www.thr.mlit.go.jp/fukushima/>



ホームページはこちら