

伏黒出張所タイムズ



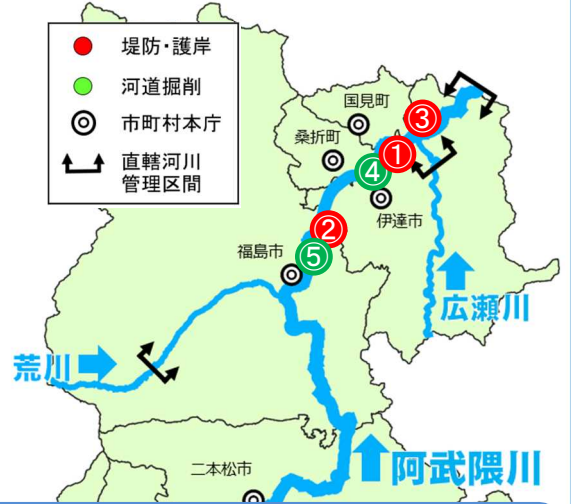
Vol.45
R3.4.7発行

～阿武隈川緊急治水対策プロジェクト～ 【令和2年度】伏黒管内工事進捗状況

「阿武隈川緊急治水対策プロジェクト」の詳細は福島河川国道事務所HPでご覧いただけます。
<http://www.thr.mlit.go.jp/fukushima/>

🔍 阿武隈川 緊プロ

令和元年10月東日本台風による災害に対して、関係機関が連携し、とりまとめた「阿武隈川緊急治水対策プロジェクト」に基づき、伏黒管内で実施している治水対策の進捗状況について紹介します。



①【護岸復旧】伊達地区：荒川上名倉上流地区災害復旧工事

◎ 河岸の侵食を防止するために、壊れた護岸を復旧を復旧します。



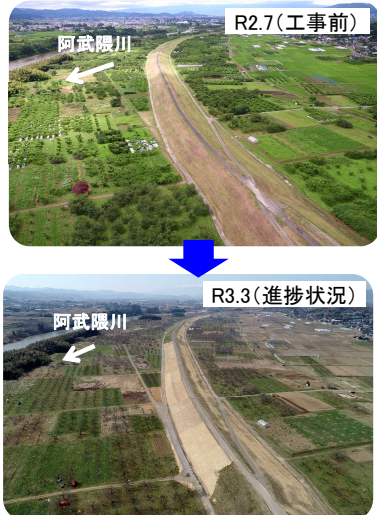
②【漏水対策】福島地区：瀬上地区災害復旧工事

◎ 遮水矢板及びコンクリートブロック、遮水シートを設置することにより、堤体(堤防)の漏水を防止します。



③【漏水対策】伊達地区 ：五十沢地区漏水対策工事

◎ 遮水矢板及びコンクリートブロック、遮水シートを設置することにより、堤体(堤防)の漏水を防止します。



④【河道掘削】伊達地区 ：伊達地区掘削工事

◎ 河道を掘ることで、水を流れやすくして河川の水位を下げます。



⑤【河道掘削】福島地区 ：鎌田地区掘削工事

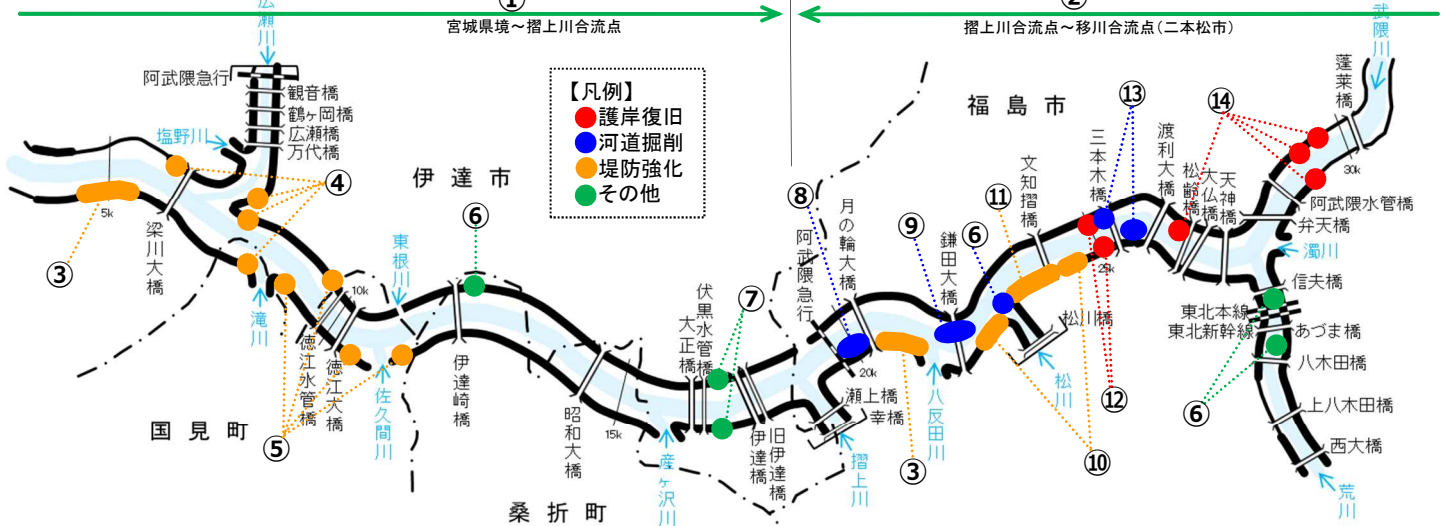
◎ 河道を掘ることで、水を流れやすくして河川の水位を下げます。



【令和3年度】伏黒管内工事施工箇所



<R3.3現在の予定>



沿川にお住まいのみなさまには、引き続きご不便等お掛けしますが、安全第一で工事を行いますので、何卒ご理解とご協力をお願いいたします。



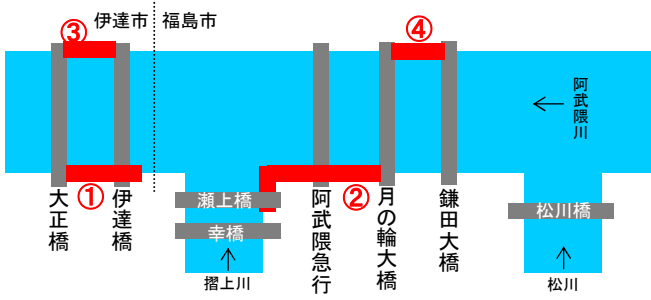
阿武隈川堤防「サイクリングロード」の一部通行止めについて

福島市から伊達市の阿武隈川堤防「サイクリングロード」について、河川工事のため、以下の区間が通行止めとなります。(R3.3現在)地域の皆さまには大変ご不便をお掛けしますが、何卒ご理解とご協力をお願いいたします。

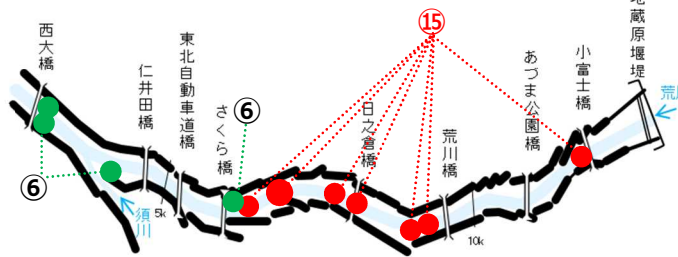
【各区間の通行止め期間(予定)】

- ① R3. 4. 1~R3. 8. 31
- ② R3. 4. 1~R3. 6. 30
- ③ R3. 6. 1~R3. 8. 31
- ④ R3. 4. 1~R3. 8. 31

- ◆現地に看板を設置しますので、迂回路はそちらでご確認をお願いいたします。
- ◆工事の施工状況によって変更になる場合もあります。ご了承ください。



荒川(上流区間)



工事箇所・工事名・施工業者

- ①宮城県境～摺上川合流点:伏黒管内下流地区河川維持工事:日進建設(株)
- ②摺上川合流点～移川合流点:伏黒管内上流地区河川維持工事:渋谷建設(株)
- ③伊達市梁川町五十沢地内外:五十沢地区等堤防整備工事:多田建設(株)
- ④伊達市梁川町八幡地内外:川内地区漏水対策工事:小林土木(株)
- ⑤国見町徳江地内外:粟野地区災害復旧工事:(株)日新土建
- ⑥福島市内地内外:瀬ノ上鎌田地区河道掘削等工事:(株)新庄砕石工業所
- ⑦伊達市新堀川地内外:新堀川樋門改修工事:佐藤建材工業(株)
- ⑧福島市瀬上町地内:岡部地区掘削工事:小林土木(株)
- ⑨福島市内地内:鎌田地区掘削工事:佐藤建材工業(株)
- ⑩福島市内地内外:鎌田地区堤防整備外工事:(株)日新土建
- ⑪福島市古川地内外:腰浜地区下流堤防整備工事:日進建設(株)
- ⑫福島市東浜町地内外:渡利地区災害復旧工事:(株)野地組
- ⑬福島市腰浜町地内外:三本木地区掘削工事:(株)小野工業所
- ⑭福島市鳥谷野地内外:鳥谷野地区災害復旧工事:日進建設(株)
- ⑮福島市桜本地内外:荒川地区災害復旧工事:日鋪建設(株)

あらかわNEWS



サケの稚魚放流会

1/22荒川の河川敷でふるさとの川・荒川づくり協議会主催によるサケの稚魚放流会が行われました。阿武隈川漁業協同組合の協力によりサケの稚魚8千匹が用意され、参加者の手から荒川へ無事に戻ってくるように願いを込めて放流されました。

「お問い合わせ」

国土交通省
福島河川国道事務所
伏黒出張所

〒960-0502
伊達市箱崎字中32-1
TEL024(583)3233
FAX024(551)2337
<http://www.thr.mlit.go.jp/fukushima/>

川や堤防の異常・変状などを発見されましたら、お手数ですが、ご連絡をお願いします

