

# 伏黒出張所タイムズ



阿武隈川・荒川などの河川を管理しています！

## 令和元年台風19号に伴う出水概要及び対応状況

この度の災害により被災された皆様に心よりお見舞い申し上げます

台風19号の影響により東北地方では10/12(土)夜~10/13(日)朝にかけて非常に激しい降雨となり、各地に甚大な被害をもたらしました。阿武隈川流域では広範囲にわたり24時間に200mmを超える降雨となり、阿武隈川及び荒川の全ての基準観測所で観測史上最高水位を更新する大規模出水となりました。

今後、様々な検討委員会等により検証を重ね、関係機関が連携した防災・減災対策を進めていきます。

### 伏黒出張所管内の出水時の状況(ライブカメラ画像)

通常時			

### 国土交通省における対応

排水ポンプ車の事前配備	出水に備え、事前(10/11)に排水ポンプ車等を管内4カ所に配備しました。
樋門樋管の操作	河川の水が宅地側に逆流しないように、水位を観測し、樋門等の操作を行いました。63樋管が出動しました。
排水作業(排水機・ポンプ車)	国管理の排水機やポンプ車等の操作、また、市町村等からの要望により各地で排水作業を行いました。
管内の緊急巡視	河川管理施設等に異常がないか緊急巡視を行いました。
被災箇所の応急復旧	確認された被災箇所は直ちに応急復旧を行いました。

その他にも

- 公共土木施設の整備や管理の専門家「防災エキスパート」からの支援
- 県管理区間の堤防決壊箇所の応急復旧工事を代行
- 県、各市町村へのリエゾン(情報連絡員)等の派遣(東北地整内からの応援)
- 各市町村からの要望により資材等の提供
- 全国各地の国土交通省機関から排水ポンプ車等災害対策機械及びTEC-FORCE(緊急災害対策派遣隊)の派遣協力による被災状況調査や各自治体への技術的支援 等

関係機関が一丸となって災害対応にあたりました。

### 伏黒出張所管内の河川施設被災状況(伊達市梁川町五十沢地区)

<p>越水により堤防損傷 R1. 10. 13撮影</p>	<p>24時間体制による復旧作業 R1. 10. 16撮影</p>	<p>R1. 10. 19応急復旧完了</p>
-------------------------------	-----------------------------------	-------------------------

～最後に～  
深夜の激しい降雨の中、水位観測や樋門の操作にあられた水門等水位観測員や昼夜を問わず巡視や復旧作業にあられた関係各社の皆様、大変お疲れさまでした。この場を借りて御礼を申し上げます。

## いざという時に備えて

水害や土砂災害による被害が各地で頻発しており、近年地球温暖化による気候変動の影響により災害リスクが高まっているといわれています。被害軽減のためにご家庭でできる災害への備えを一部ご紹介します。

### 危険を知る

住んでいる地域の災害リスクを知るためにハザードマップ等を確認しましょう。ハザードマップについては、「国土交通省ハザードマップポータルサイト」でも確認できますが、最新情報は各市町村の防災担当窓口でご確認ください。

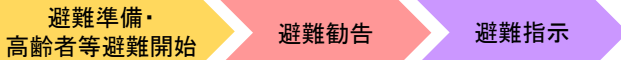
【国土交通省ハザードマップポータルサイト】  
<http://disaportal.gsi.go.jp/index.html>

【地点別浸水シミュレーション検索システム(浸水ナビ)】  
<http://suiboumap.gsi.go.jp/>

※「浸水ナビ」は浸水想定区域図を電子地図上に表示するシステムです。

### 避難の方法等を知る

災害が発生または発生しそうな場合に災害対策基本法に基づき、市町村長から出される避難勧告等の種類



- ・避難場所やルートを事前に確認し、家族と共有しましょう。
- ・勧告等がなくても危険を感じたら各自で避難の判断を！  
～早め早めの行動を心がけましょう～

### 情報を知る

「今の河川の水位は？」「どこでどのくらい雨が降っているの？」などの情報は以下の方法で入手できます(一部紹介)。

#### ■インターネットで■

【気象庁HP】<http://www.jma.go.jp/jma/index.html>

防災気象情報(注意報・警報・特別警報等)や雨雲の動きなどが確認できます。

【川の防災情報】<https://www.river.go.jp/portal/#80>

河川の水位や雨域等の情報をリアルタイムで確認できます。

#### ■自宅のテレビで■

「NHK総合」の「データ放送」で河川の水位・雨量が確認できます。

<http://www.thr.mlit.go.jp/fukushima/antenna/chideji-kasen.html>

#### ■携帯電話のメールで■

登録すると、水位や洪水予報などの情報がメールで届きます。

【阿武隈川の水位・雨量お知らせメール】

<http://www.thr.mlit.go.jp/fukushima/antenna/osirase-mail.html>

### 備える

- ・非常持出品を準備しておきましょう。
- ・いざという時に助け合えるよう普段から地域のつながりを大切にしましょう。

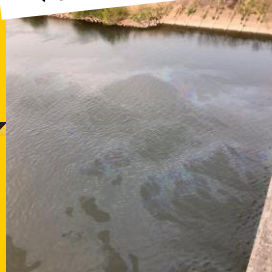
# 油流出事故にご注意ください

寒い時期は暖房等の使用が増え、一般家庭や事業所から灯油類が河川へ漏れ出す流出事故が起きやすい季節です。事故防止のためにも、日頃から灯油の管理・取扱には十分にご注意ください。

油が流出した際の事故処理費用は、原因者の負担となります。



河川に流出した油



河川での異常を発見した場合は、お近くの事務所・出張所までご連絡ください！

福島河川国道事務所

TEL.024-546-4331(代表)  
 福島市黒岩字榎平36

伏黒出張所

TEL.024-583-3233  
 伊達市箱崎字中32-1

# 今年も！阿武隈川に白鳥が飛来しました



台風19号の被害を受けた阿武隈川ですが冬の訪れとともに今年も白鳥の飛来が確認されました。



# 水辺を楽しむ 荒川リバーベッド

9/28(土)  
29(日)

清流荒川に川床を設置し、水・陸・空を体験できるイベントを行い、荒川をより身近に感じてもらいました。



陸体験ゾーン

水体験ゾーン

空体験ゾーン

## 《お問い合わせ》

国土交通省 福島河川国道事務所  
 伏黒出張所

〒960-0502 伊達市箱崎字中32-1  
 TEL024(583)3233 FAX024(551)2337  
<http://www.thr.mlit.go.jp/fukushima/>



★川や堤防の異常・変状などを発見されましたら、お手数ですがご連絡をお願いします。

