

吾妻山砂防通信



地蔵原えん堤 R4.6月撮影

第69号

★令和4年度砂防工事を紹介します★



【塩の川第8砂防堰堤】
工事用道路の掘削を
行っています R4.5.30



【東鴉川第6砂防堰堤】
流木止めの基礎を
造っています R4.5.31

赤字の箇所が今年度の工
事箇所となります。

①塩の川第8砂防堰堤 管理用道路整備外工事

- [施工業者]
小林土木(株)
- [工事内容]
1)塩の川第8砂防堰堤を
作る為の管理用道路を
整備します
2)荒川流路工を整備しま
す
3)東鴉川第6砂防堰堤の
流木止めを施工します

②前川第1砂防堰堤 管理用道路外工事

- [施工業者]
升川建設(株)
- [工事内容]
1)前川第1砂防堰堤を作
る為の管理用道路を整
備します
2)不動沢第4砂防堰堤を
施工します

今年度は4件の
工事を実施して
います。



③不動沢第2砂防堰堤 管理用道路外工事

- [施工業者]
富久泉工業(株)
- [工事内容]
1)不動沢第2砂防堰堤の
管理用道路を整備しま
す
2)蟹ヶ沢第5砂防堰堤の
管理用道路を整備しま
す
3)浄土平から高湯温泉地
区までの区間に情報用
の管路を敷設します

④荒川第9砂防堰堤 管理用道路外工事

- [施工業者]
佐藤建材工業(株)
- [工事内容]
1)荒川第9砂防堰堤の管
理用道路を整備します
2)荒川遊砂地の管理用道
路を整備します
3)浄土平から高湯温泉地
区までの区間に情報用
の管路を敷設します

砂防(SABO)とは

砂防とは、土砂災害から私たちの命や暮らしを守るために行われている様々な工事や仕事のことで。例えば、流れの急な川では、大雨などで水が増えると、水の力で川底や川岸の土砂が大量に削られ、それが下流に運ばれて土砂災害を引き起こすおそれがあります。そのため、削られた土砂が一度に大量に下流に運ばれるのを防ぐ為に砂防堰堤(さぼうえんてい)などの施設を造っています。

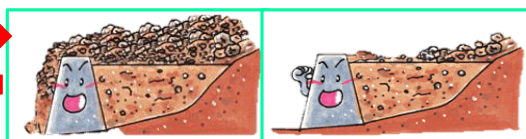


①通常は、上流から流れてくる土砂を溜め込み、下流に流れ出るのを防いでいます。



②溜め込んだ土砂で川底の傾斜がゆるやかになり、次の大雨で流れてくる土砂の勢いを弱め、一気に下流に流れ出るのを防ぎます。

砂防堰堤の仕組みと役割



③土砂が大量に溜まって、少しずつ下流に流れていくので、やがて「②」の状態に戻ります。



砂防事業をPRしました！

福島市防災訓練

「火山災害から自分・家族・地域を守るために」

5月21日(土)吾妻地区では、コロナウイルスが収束していない中で、火山災害の危険性が高まった場合を想定して、防災訓練を実施しました。

福島河川国道事務所も活動報告等、本番さながらの訓練に参加しました。

また、国土交通省の衛星通信車や火山防災の情報パネルの展示も行いました。



あらかわ・ふるさとの川ウォーキング

6月5日(日) 第14回あらかわ・ふるさとの川ウォーキングが開催されました。

晴天のもと、土木遺産に認定されている地蔵原堰堤や荒川第一砂防堰堤など、あまりみることができない場所を歩いていただきました。



荒川大暗渠
砂防堰堤

荒川第1
砂防堰堤

地蔵原堰堤

発着地点
パネル展示



水辺の安全利用点検

4月11日(木)ゴールデンウィーク前に皆様に施設を安全にご利用いただけるよう、吾妻山山系砂防出張所管内の施設点検を実施しました。

破損などがみられる箇所は必要に応じて補修等を行い、皆さんが安心して利用できるようにしていきます。



点検箇所

- ✓ 松川流路工
- ✓ 高湯第一砂防堰堤
- ✓ 荒川遊砂地
- ✓ 荒川流路工(管理用通路)
- ✓ 東鴉川第一・第二砂防堰堤

安全パトロール

3月2日(水)福島・伊達地区事故防止対策協議会第2回安全パトロールを実施しました。



密にならないように
時間差で点検

WEB検討会

6月は土砂災害防止月間です

「ご意見、ご感想、砂防に関すること」はこちら

◆福島河川国道事務所HP (<http://www.thr.mlit.go.jp/fukushima/>) も是非ご覧下さい◆

国土交通省 東北地方整備局 福島河川国道事務所

吾妻山山系砂防出張所(本庁舎)

〒960-2156 福島県福島市荒井字地蔵原甲2-14
TEL: 024-593-0831

吾妻山山系砂防出張所(松川庁舎)

〒960-2261 福島県福島市町庭坂字遠原三3-4
TEL: 024-591-1207

