

吾妻山砂防通信

第30号

吾妻山山系砂防出張所メンバー紹介

本庁舎

担当範囲: 荒川流域と須川流域の一部です。



出張所長
佐藤

4月に着任した鈴木です。福島は初めてですが、桜、桃、梨等が咲く道を吾妻山に向かって車を走らせての通勤は気持ちが良いです。地域の皆さんの安心・安全のため少しでも役立てるよう頑張りますのでよろしくお願いいたします。



事務係長
鈴木

4月に着任した保田です。砂防の仕事は初めて担当しますが、地域の皆様とのコミュニケーションを大切にしながら砂防事業を進めるよう努めてまいります。福島での生活も初めてなので、休みの日はあちこち出掛けて福島の豊かな食文化や温泉を満喫したいと思っています。



技術係長
保田



期間業務職員
鈴木



現場技術員
佐々木



運転員
鈴木



庁舎清掃業務員
加藤

松川庁舎

担当範囲: 松川流域と須川流域の一部です。



建設監督官
小川



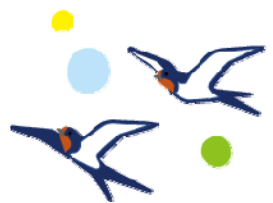
期間業務職員
関根



現場技術員
塚野



運転員
大内



松川砂防学習室に遊びに行こう!

松川庁舎では2階の砂防学習室を地域の皆様に学習の場として開放しています。お気軽にどうぞ!

★どんなことができるの?

- ・大きなスクリーンで砂防関係のビデオ鑑賞
- ・ミニ図書館スペース、ホットポンドで流木アート
- ・・・・などなど、いろいろな学習や遊びの場として活用できます。

★学習室での約束

- ・学習室では飲んだり食べたりしてはいけません。
- ・1階事務室のお姉さんに声をかけてから2階に行つてね。
- ・利用するときは必ず名簿(めいぼ)に名前を書きましょう。
- ・小学生になっていないおともだちは大人のひとと一緒に来てね。

★開館時間

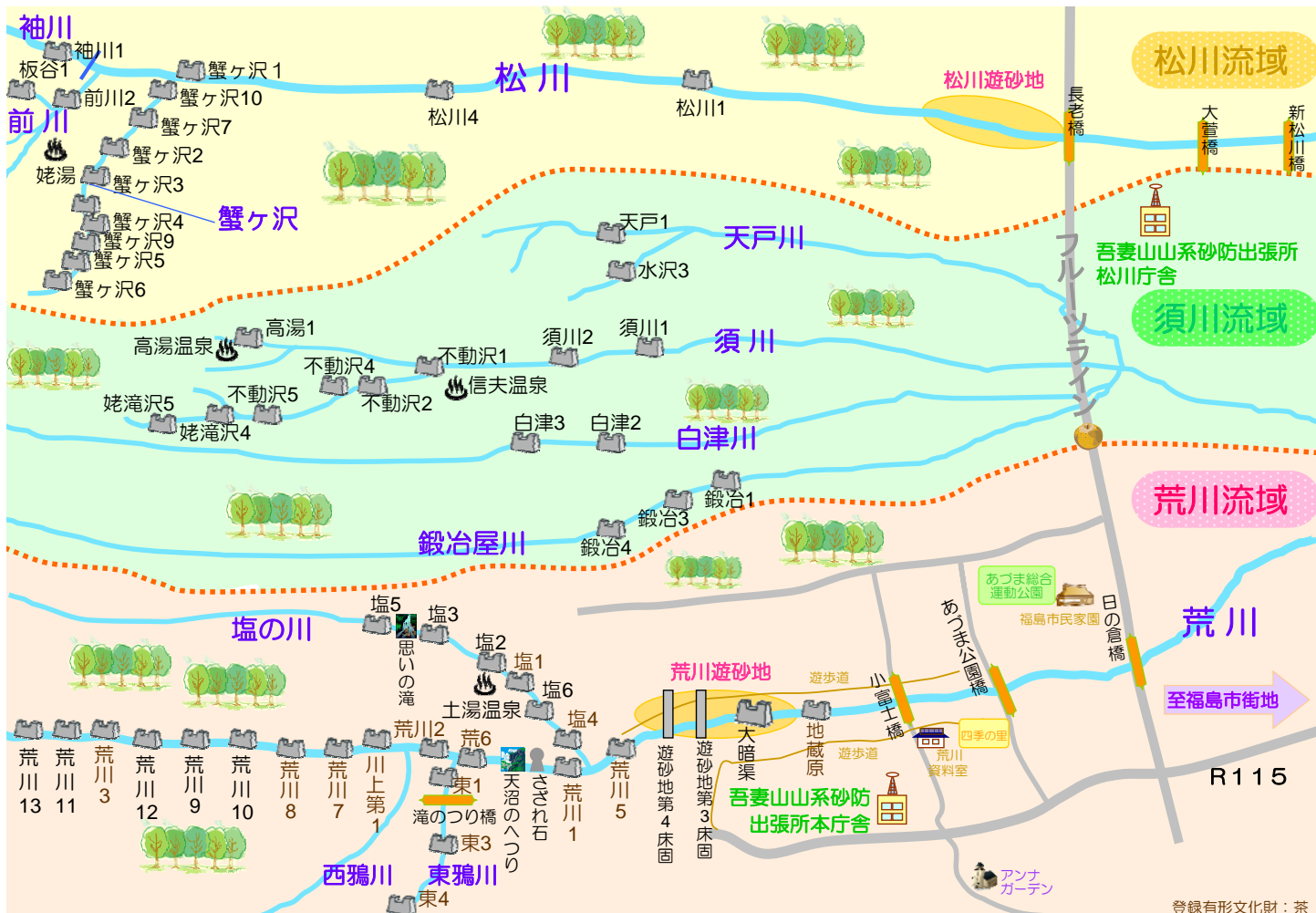
月~金曜日 9:30~11:30 13:30~16:30

★土日・祝日はおやすみです



担当範囲

吾妻山山系砂防出張所 本庁舎：荒川流域と須川流域の一部です。
松川庁舎：松川流域と須川流域の一部です。



イベント情報

うつくしま・みずウォーク2013福島大会

「土石流模型実験」を行います！

■ 場所 あづま総合運動公園 ■ 主催 うつくしま・みずウォーク実行委員会
 ■ 日時 平成25年5月11日(土) ■ お問い合わせ先 福島民友新聞社事業局
 模型実験は8時頃から13時頃までの予定です。 TEL 024-523-1334
 ウォーキング参加料
 事前申込: 一般500円・中学生以下300円
 当日申込: 各200円増し

- 土石流って、どうやって起こるの？
- 土石流が起こると、どんな被害があるの？
- 土石流災害を防ぐために、どんな対策をしているの？

約150分の1の模型を使って実験！



2012福島大会での土石流模型実験の様子

お問い合わせはこちら
(ご意見・ご感想・砂防に関すること)

国土交通省 福島河川国道事務所
 吾妻山山系砂防出張所(本庁舎)
 〒960-2156
 福島県福島市荒井字地藏原甲2-14
 TEL 024-593-0831
 吾妻山山系砂防出張所(松川庁舎)
 〒960-2261
 福島県福島市町庭坂字遠原三3-4
 TEL 024-591-1207
 H P <http://www.thr.mlit.go.jp/fukushima/>

