

# ■ 事故ゼロプラン進行中！ 代表区間の21箇所の事故対策が完了！

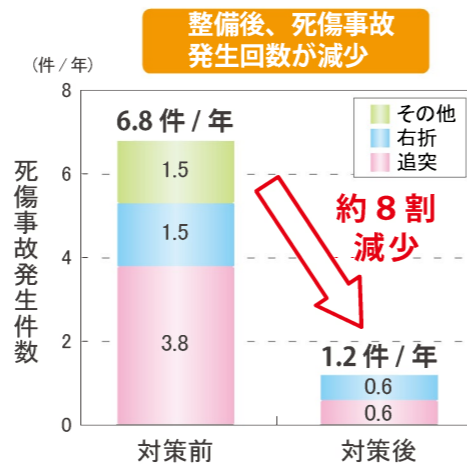
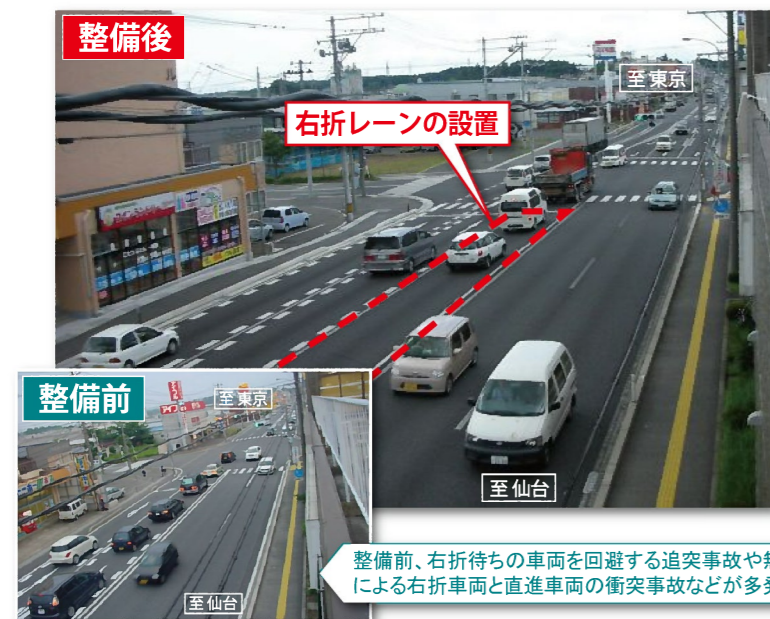
平成23年度～平成26年度の事故危険区間リスト「代表的な区間」のうち21箇所の事故対策が完了しました。これらの箇所については、今後対策効果を評価・検証していきます。

P(Plan-計画)、D(Do-実施)のリストは裏面をご覧ください [平成26年8月時点]

路線名	NO. (※)	対象区間【交差点名】	対策年度	対策内容	事業進捗	
					C 評価 検証	A 反映
国道4号	2	白河市金勝寺【金勝寺交差点】	平成25年度	立体交差点	●	●
	5	須賀川市池下【池下交差点】	平成24年度	路面表示(注意喚起)	●	●
	7	郡山市安積二丁目【安積二丁目交差点】	平成23年度	右折レーン設置	●	●
	13	郡山市富久山町八山田字北久保～日和町字南原【経堂交差点】	平成23年度	右折レーン設置	●	●
	15	本宮市荒井【本宮IC入口交差点】	平成23年度	路面表示(注意喚起)	●	●
	16	本宮市本宮字花町【塩田交差点】	平成25年度	路面表示(注意喚起)、停止線前出し、隅切り部縮小	●	●
	19	二本松市杉田三丁目	平成24年度	路面表示(注意喚起)	●	●
国道6号	20	福島市伏拝【伏拝交差点】	平成25年度	路面表示(注意喚起)、右折誘導線	●	●
	23	福島市舟場町【舟場町交差点】	平成25年度	右折レーンカラー化	●	●
	24	福島市仲間町【仲間町交差点】	平成25年度	路面表示(注意喚起)、停止線前出し	●	●
	53	南相馬市原町区北原【沢目交差点】	平成23年度	右折レーン設置	●	●
国道13号	54	南相馬市鹿島区江垂【江垂交差点】	平成24年度	路面表示	●	●
	59	福島市本町【あづま陸橋東交差点】	平成23年度	路面表示、右折レーンのカラー化	●	●
	60	福島置賜町【(仮)第2清水ビル前交差点】	平成25年度	路面表示、右折レーンのカラー化	●	●
	63	福島市南矢野目【西道路入口交差点】	平成23年度	交差点マーク設置、中央分離帯高剛度化	●	●
	65	福島市飯坂町平野【福島北警察署入口交差点(北農協会館入口)】	平成24年度	路面表示、右折レーンのカラー化 中央分離帯移設	●	●
国道49号	67	福島市飯坂町平野【飯坂町井野目交差点】	平成24年度	路面表示(注意喚起)	●	●
	69	福島市泉【清水支所西入口交差点】	平成24年度	路面表示(注意喚起)	●	●
	70	福島市北矢野目【(仮)カワチ前交差点】	平成25年度	路面表示(注意喚起)	●	●
	75	石川郡平田村大字上蓬田字横森前～大字蓬田新田字新田前【横森前地内】	平成23年度	歩道設置	●	●
	76	郡山市田村町田母神字間沢～字新屋敷【間沢～田母神交差点】	平成25年度	右折レーン設置	●	●
	77	郡山市田村町糠塚字牛骨～字古町【牛骨地内】	平成25年度	路面表示(注意喚起)	●	●
	79	郡山市富田町字権現林【貨物ターミナル出口】	平成24年度	路面表示(注意喚起)	●	●
	82	郡山市熱海町安子島字山下【山下交差点】	平成24年度	路面表示(注意喚起)	●	●
	84	会津若松市河東町八田字道上～字八田野【道上～八田歩道橋交差点】	平成25年度	右折レーン設置	●	●
86	会津若松市鶴賀町【居合団地入口交差点】	平成25年度	右折レーン設置	●	●	

※番号は優先順位を示すものではありません

## Check(評価・検証)例 右折レーンの設置 郡山市 国道4号 安積二丁目交差点



▲事故類型別事故発生件数の変化  
資料：各年事故統合データベース  
(対策前) H19～H22 平均  
(対策後) H24.4～H25 平均

お問い合わせ

### 福島県道路交通環境安全推進連絡会議 事務局

国土交通省 福島河川国道事務所 道路管理課  
TEL: 024-539-6131 URL: <http://www.thr.mlit.go.jp/fukushima/>  
国土交通省 郡山国道事務所 交通対策課  
TEL: 024-946-0333 URL: <http://www.thr.mlit.go.jp/koriyama/>  
国土交通省 磐城国道事務所 管理課  
TEL: 0246-23-2211 URL: <http://www.thr.mlit.go.jp/iwaki/>

事故ゼロプラン

平成26年度版

安心・みちリフォーム in ふくしま

# 事故ゼロプラン

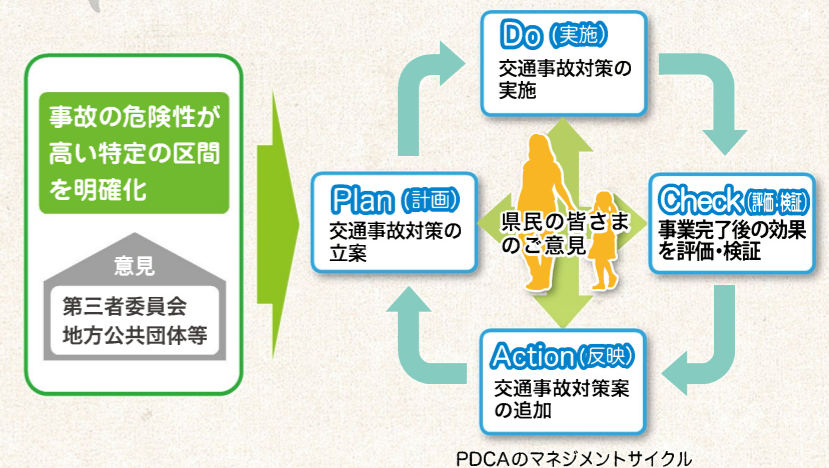
事故危険区間重点解消作戦



## 事故ゼロプランとは

国土交通省では、交通事故を無くして皆様が安心して暮らせる生活の基盤づくりのため、これまでに様々な取り組みを展開して参りましたが、今後はその効果を科学的に検証しつつ、限られた予算の中で、効率かつ効果的で透明性の高い交通事故対策の取り組みを行って参ります。

福島県内の国道の事故対策においては、事故の危険性が高い区間などを県民の皆様と一緒に明確化し、急ぐべきところから重点的に、事故原因に即した効果の高い対策を実施するとともに、実施に当たってはマネジメントサイクル(右図)に基づき、情報を皆様に公表し意見を伺いながら、継続的に対策を行って参ります。



# 事故ゼロプラン

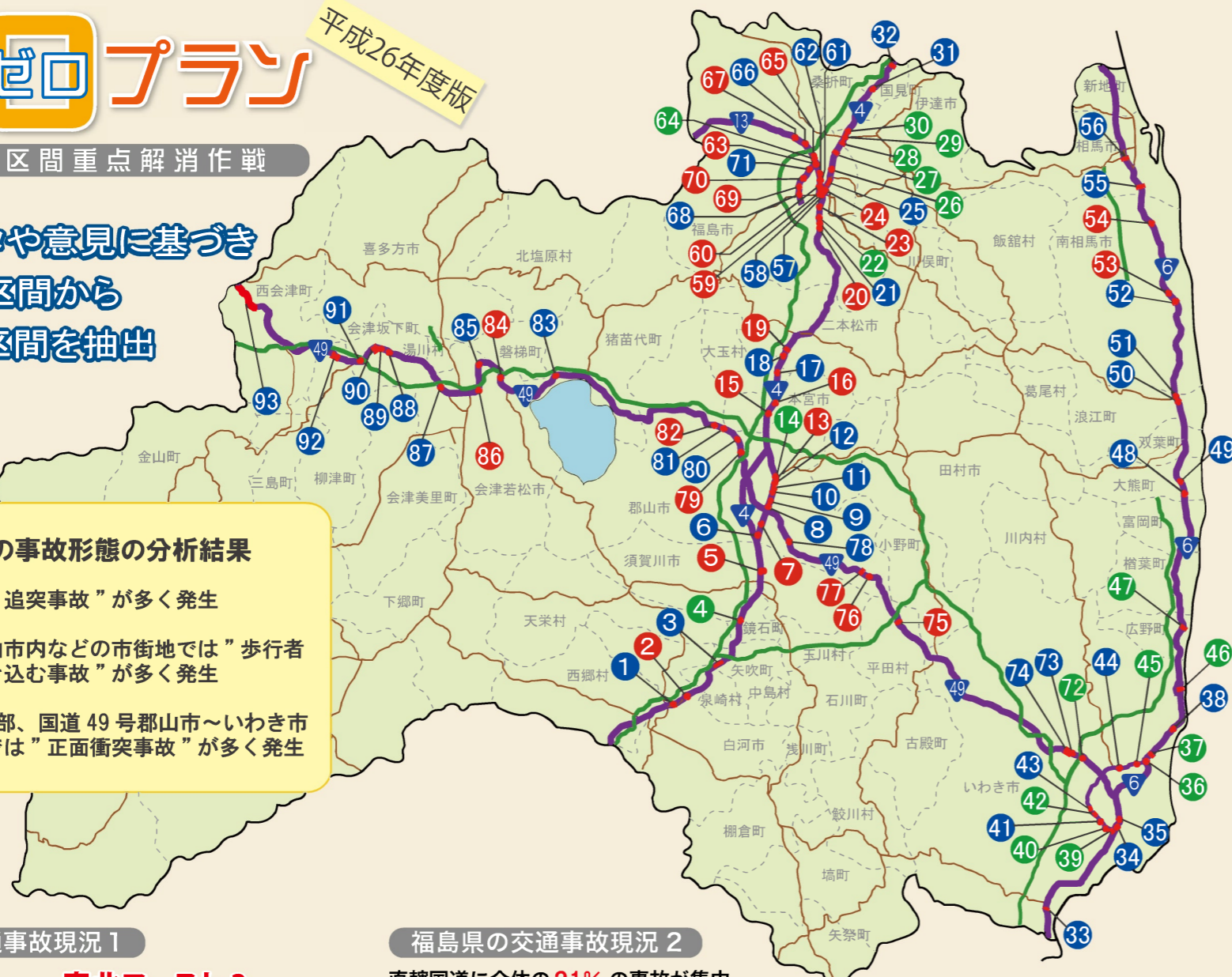
平成26年度版

## 事故危険区間重点解消作戦

事故データや意見に基づき  
事故危険区間から  
代表的な区間を抽出

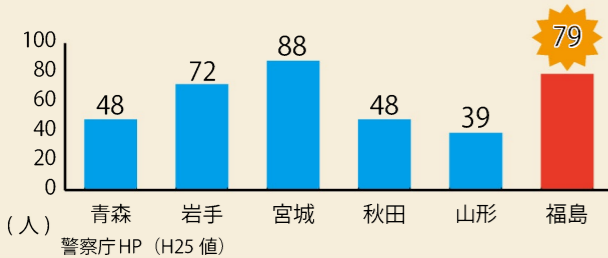
### 対象道路の事故形態の分析結果

- ◆地区によらず”追突事故”が多く発生
- ◆福島市内、郡山市内などの市街地では”歩行者や自転車を巻き込む事故”が多く発生
- ◆国道13号県境部、国道49号郡山市～いわき市などの郊外部では”正面衝突事故”が多く発生



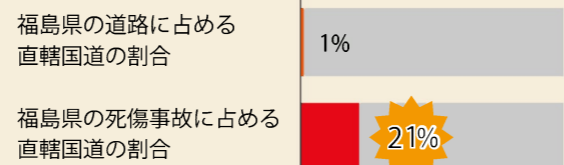
### 福島県の交通事故現況 1

交通事故による死者数は、東北ワースト 2



### 福島県の交通事故現況 2

直轄国道に全体の21%の事故が集中  
(福島県の全道路延長に占める直轄国道の割合は1%)



H24 交通事故データ・道路延長 (H25 年度福島県交通白書)

凡例

**事故危険区間 P D C A**

区間番号の色が事業の進捗を示しています  
 P(Plan-計画)、D(Do-実施)  
 C(Check-評価・検証)、A(Action-反映)

— 高速自動車道等  
 — 国道  
 — 対象道路(直轄国道)

## 選定のプロセス

**STEP 1 交通事故発生状況及び特性の分析**  
 事故データや地域の声を把握し、交通事故の発生状況や事故の特性を客観的に分析し、事故の要因を検討しました。

**STEP 2 事故危険区間リストの抽出**  
 ・死傷事故の発生割合が高い区間  
 ・重大事故が発生している区間  
 ・地域住民が危険と感じている区間  
 などに着目し、事故危険区間(466区間)を抽出しました。

**STEP 3 事故危険区間の抽出(代表的な区間)**  
 さらにその中から、以下のいずれかの条件に該当する区間を、代表的な区間(93区間)として抽出しました。

①事故が多発する区間  
 \* 死傷事故率が特に高い区間、事故件数が特に多い区間など

②重大事故の発生した区間  
 \* 死亡事故や重傷事故の発生した区間など

③交通弱者の安全性を確保すべき区間  
 \* 高齢者の事故が発生する区間、生徒・児童の通学路に指定されている区間など

④利用者から指摘のある区間  
 \* ヒヤリハット体験アンケート調査、道の相談室に寄せられた意見、地元から整備の要望があった箇所など

## 事故危険区間のマネジメントサイクル(継続的な対策の取組)



## 平成26年度版 事故危険区間リスト ~代表的な区間~

(Check-評価・検証)・(Action-反映)のリストは裏面をご覧ください [平成26年8月時点]

路線名	NO. (※1)	対象区間【交差点名】	選定理由(※2)				備考
			事故多発	重大事故	交通弱者利用者指摘	事業進捗	
4 国道4号	1	白河市南真舟【南真舟交差点】	●	●	●	●	
	3	西白河郡泉崎村踏瀬～矢吹町北浦【泉崎・矢吹地区】	●	●	●	●	
	4	岩瀬郡鏡石町境【鏡石中央交差点】	●	●	●	●	
	6	郡山市安積四丁目【安積四丁目交差点】	●	●	●	●	
	8	郡山市図景一丁目【図景一丁目交差点】	●	●	●	●	
	9	郡山市堂前町【文化通り交差点】	●	●	●	●	
	10	郡山市堂前町【堂前町交差点】	●	●	●	●	
	11	郡山市清水台二丁目【郡山駅入口交差点】	●	●	●	●	
	12	郡山市若葉町～富久山町久保田字上野	●	●	●	●	
	14	郡山市富久山町八山田字勝木沢【勝木沢交差点】	●	●	●	●	
	17	安達郡大玉村大山【大山東交差点】	●	●	●	●	
	18	二本松市杉田町1丁目【杉田交差点】	●	●	●	●	
	21	福島市黒岩【黒岩交差点】	●	●	●	●	
	22	福島市鳥谷野～福島市鳥谷野【(仮)宮畑交差点】	●	●	●	●	
	25	福島市松山町～福島市松山町【単路】	●	●	●	●	
	26	福島市本内【松川橋北交差点】	●	●	●	●	
	27	福島市鎌田～福島市鎌田	●	●	●	●	
	28	伊達市宮前～伊達市宮前	●	●	●	●	
	29	伊達市広前【伊達交差点】	●	●	●	●	
	30	伊達市原島【(仮)北部自動車学校入口交差点】	●	●	●	●	
	31	伊達郡国見町大字塚野目【藤田病院入口交差点】	●	●	●	●	
	32	伊達郡国見町石母田～伊達郡国見町貝田	●	●	●	●	
	33	いわき市勿来町四沢字清水	●	●	●	●	
	34	いわき市小名浜林城【林城交差点】	●	●	●	●	
	35	いわき市鹿島町飯田【飯田交差点】	●	●	●	●	
	36	いわき市平中神谷【六十枚入口交差点】	●	●	●	●	
	37	いわき市平下神谷【いわき市平下神谷馬洗】	●	●	●	●	
	38	いわき市四倉町東一丁目【四倉駅入口交差点】	●	●	●	●	
	39	いわき市小名浜住吉【住吉交差点付近】	●	●	●	●	
	40	いわき市常磐下船尾町【下船尾交差点】	●	●	●	●	
	41	いわき市常磐関船町【常磐交番前交差点】	●	●	●	●	
	42	いわき市常磐関船町字上関【単路】	●	●	●	●	
43	いわき市常磐湯本町【いわき市常磐湯本町】	●	●	●	●		
44	いわき市平正内町【正内町交差点】	●	●	●	●		
45	いわき市平塩【平塩交差点・字古川】	●	●	●	●		
46	いわき市久之浜町久之浜	●	●	●	●		
47	双葉郡広野町大字下北迫【火の口交差点付近】	●	●	●	●		
48	双葉郡大熊町大字熊【熊町郵便局前交差点】	●	●	●	●		
49	双葉郡大熊町大字小入野【大熊スポーツセンター前交差点】	●	●	●	●		
50	双葉郡浪江町大字幾世橋【地蔵前交差点】	●	●	●	●		
51	双葉郡浪江町大字幾世橋【知命寺交差点】	●	●	●	●		
52	南相馬市原町区壺【南相馬市原町区壺】	●	●	●	●		
55	相馬市日下石～相馬市赤木【相馬市日下岩手鬼越】	●	●	●	●		
56	相馬市百穂～相馬市中村【百穂交差点付近】	●	●	●	●		
13 国道13号	57	福島市上町【(仮)上町交差点】	●	●	●	●	
	58	福島市大町【福島警察署前交差点(大町)】	●	●	●	●	
	61	福島市御山【信夫山トンネル北交差点】	●	●	●	●	
	62	福島市御山【壁谷沢交差点】	●	●	●	●	
	64	福島市北矢野目【北矢野目交差点】	●	●	●	●	
	66	福島市飯坂町平野【飯坂町平野交差点】	●	●	●	●	
	68	福島市仁井田【谷地北交差点】	●	●	●	●	
49 国道49号	71	福島市飯坂町南矢野目【桜内交差点】	●	●	●	●	
	72	いわき市好間町中好間【いわき中央IC入口交差点】	●	●	●	●	
	73	いわき市好間町上好間【いわき市好間町上好間字岸田】	●	●	●	●	
	74	いわき市好間町上好間【いわき市好間町上好間字福荷原】	●	●	●	●	
	78	郡山市田村町山中字本郷【山中交差点】	●	●	●	●	
	80	郡山市喜久田町堀之内千杯田【喜久田駅入口交差点】	●	●	●	●	
	81	郡山市熱海町【安子ヶ島駅入口交差点】	●	●	●	●	
	83	耶麻郡猪苗代町大字警根【西久保交差点】	●	●	●	●	
	85	会津若松市河東町浅山字沼田【高塚団地入口交差点】	●	●	●	●	
	87	会津若松市指折町大字北四合字東神指【東神指交差点】	●	●	●	●	
	88	河沼郡会津坂下町字上口【緑町交差点】	●	●	●	●	
	89	河沼郡会津坂下町字古川尻～字鏡ノ下【茶屋町～坂下警察署前交差点】	●	●	●	●	
	90	河沼郡会津坂下町字館ノ下～大字塔寺字谷地	●	●	●	●	
	91	河沼郡会津坂下町大字坂本【会津坂下IC交差点】	●	●	●	●	
	92	河沼郡柳津町大字藤～耶麻郡西会津町大字睦合	●	●	●	●	
93	耶麻郡西会津町大字宝坂～大字宝坂	●	●	●	●		

※1 番号は優先順位を示すものではありません  
 ※2 選定のプロセスの「STEP3」に示した抽出の条件・・・  
 [事故が多発: 事故が多発する区間]  
 [交通弱者: 交通弱者の安全性を確保すべき区間]  
 [重大事故発生: 重大事故の発生した区間]  
 [利用者指摘: 利用者から指摘のある区間]