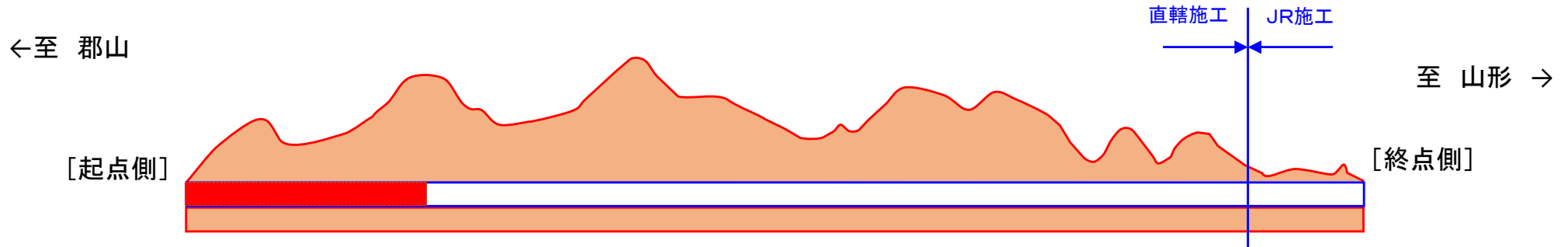


(仮称)浅川トンネル下り線 全長:1,767m



トンネル掘削 355.5m (進捗率 21.8%)

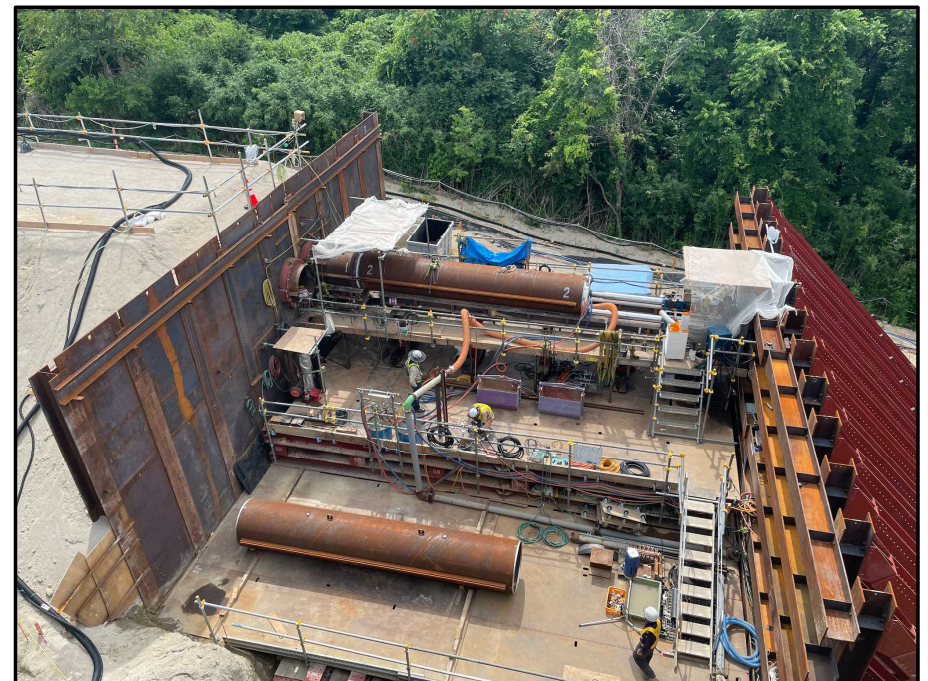
覆工コンクリート 0m (進捗率 0.0%)

トンネル掘削 0m (進捗率 0.0%)

<現在の進捗>
トンネル掘削前の準備作業中
覆工コンクリート 0m (進捗率 0.0%)



起点側 (トンネル掘削)



終点側 (地盤補強・鋼管打設)