

第3回 阿武隈川本宮左岸地区まちづくり懇談会
懇談会 参考資料

平成20年3月10日

阿武隈川本宮左岸地区まちづくり懇談会事務局

参考資料 目次

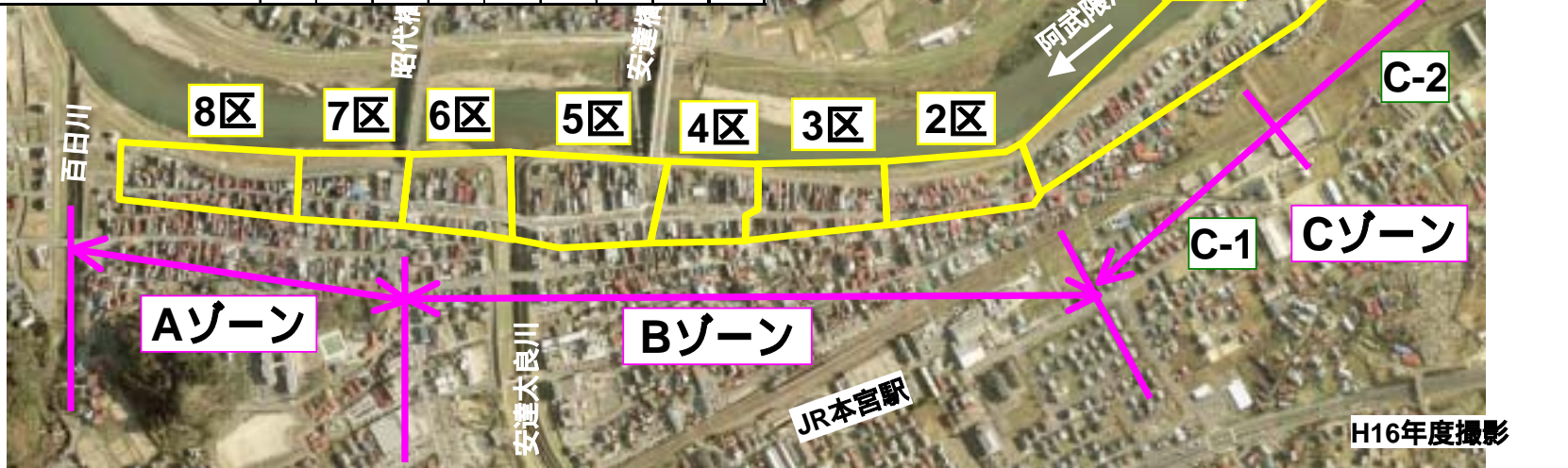
1. 本宮左岸地区の生活に関係する商店について
2. Aゾーンにおける宅盤嵩上げ対策について
3. 3案(護岸嵩上げ+パラペット案)の対岸からの景観について

1.本宮左岸地区の生活に関する商店について

- ・整備による生活への影響把握のため、商店の業種について整理が必要（第2回懇談会意見）

業種	8区	7区	6区	5区	4区	3区	2区	1区	合計
食料品販売（鮮魚含む）			3	2	1		1		7
精肉販売							1		1
米販売			1				1	1	3
パン製造販売					1		1		2
菓子製造販売			1	1			1	1	4
豆腐製造販売							1		1
味噌製造販売							1		1
薬剤販売			2	2	1		1		6
お茶販売				1	1	1	1		4
コーヒー販売					1	1			2
飲食店・喫茶店				4	1	6	2		13
雑貨販売		1	1		1	1			4
酒類販売				1				2	3
たばこ販売					1			1	2
	0	1	8	11	8	9	11	5	53

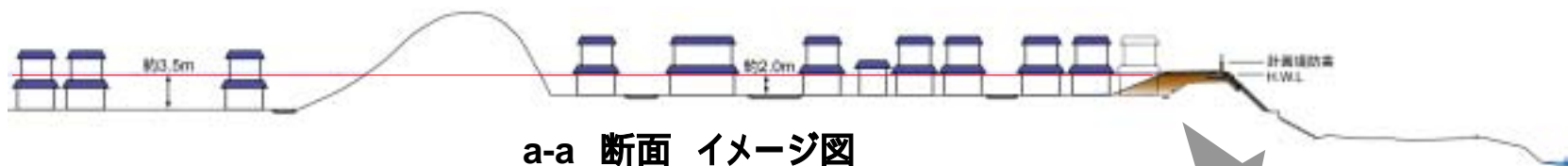
- ・生活に関する業種の商店を抽出して整理しました。
- ・区域別では2区～6区（Bゾーン）に店舗が多く、AゾーンやCゾーンは比較的少ないです。
- ・整備による商店への影響については今後詳細に検討していきます。



2. Aゾーンにおける宅盤嵩上げ対策について

・ Aゾーンも堤防と同じ高さで嵩上げして欲しい（地域の意見を聴く会の意見）

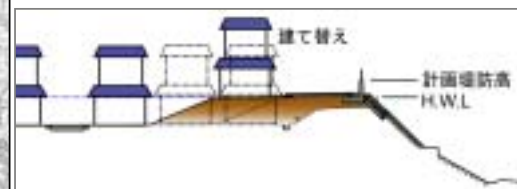
- ・ Aゾーンを3-1案や3-2案のように宅盤嵩上げする場合は、現地盤から2～3m嵩上げする必要があり、道路との接続等を考えると困難です。（BやC-1ゾーンは約0.7～0.8m程度）
- ・ また、背後の内水（雨水等による湛水）から守るためには、広範囲で宅盤の嵩上げを行う必要があります、費用や現実性の観点からも難しいと考えます。



a-a 断面 イメージ図



本宮市防災マップ（洪水ハザードマップ）



- ・ また、川沿いの家屋のみ嵩上げすると、背後の家屋等への影響が生じます。

3. 3案(護岸嵩上げ+パラペット案)の対岸からの景観について

- ・対岸側からの景観も考慮する必要がある(第2回懇談会意見)

3案(堤防嵩上げ+パラペット案)を整備した場合の、対岸からのイメージを作成しました。堤防整備自体は大きな景観の変化は生じないものと考えます。下はAゾーンのイメージです。



現地の写真をもとにイメージを作成したものです。

3. 3案(護岸嵩上げ+パラペット案)の対岸からの景観について

- ・対岸側からの景観も考慮する必要がある(第2回懇談会意見)

下の写真は、Bゾーンのイメージです。

整備前



整備後



堤防整備のみを反映しています。

現地の写真をもとにイメージを作成したものです。

3. 3案(護岸嵩上げ+パラペット案)の対岸からの景観について

- ・対岸側からの景観も考慮する必要がある(第2回懇談会意見)

下の写真は、Cゾーンのイメージです。

整備前

整備後

堤防整備のみを反映しています。

現地の写真をもとにイメージを作成したものです。