

河川事業 再評価

阿武隈川直轄河川改修事業  
(阿武隈川水系河川整備計画 (大臣管理区間))

参考資料

平成23年12月20日

国土交通省 東北地方整備局

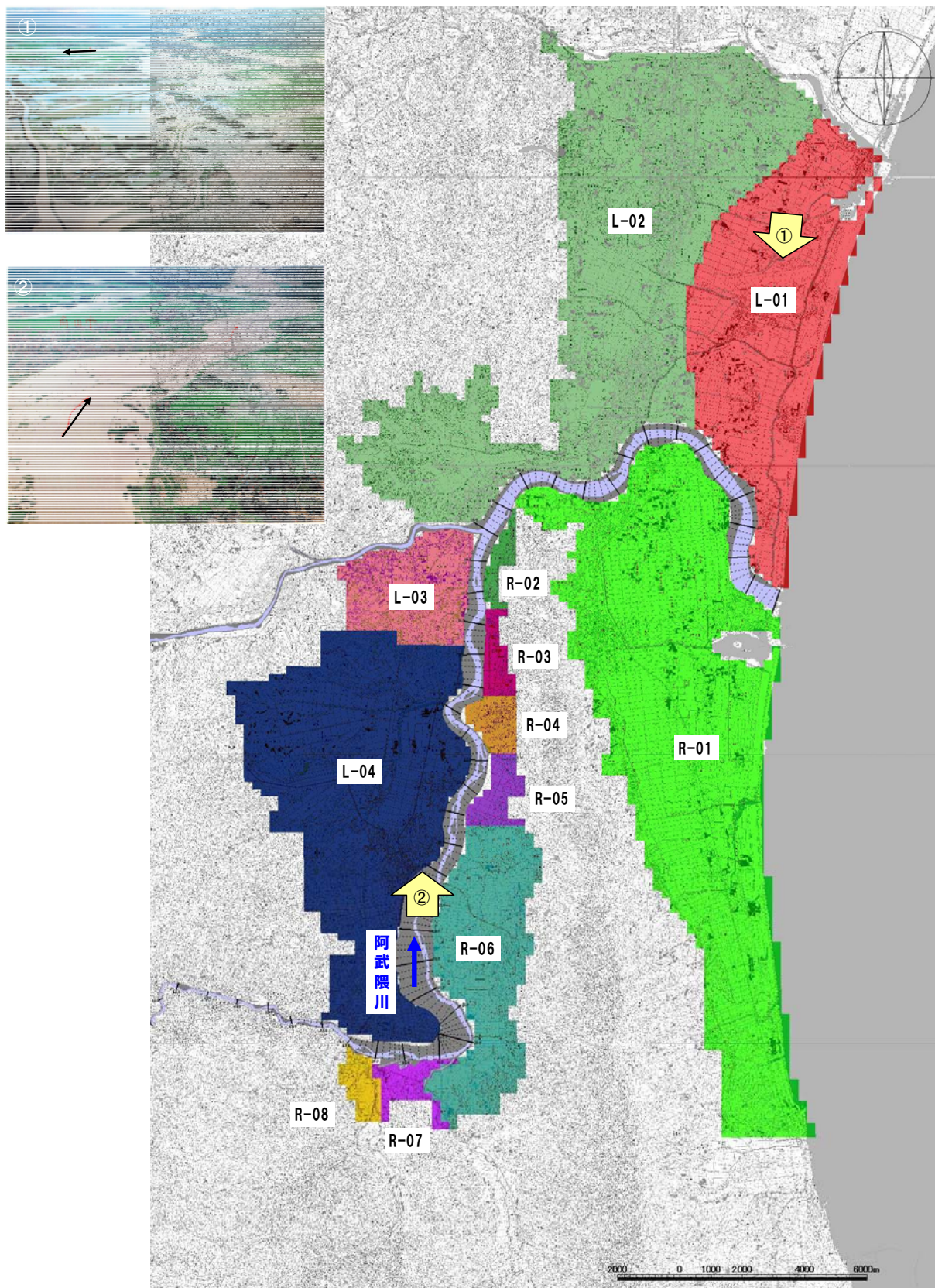
#### 費用対効果分析の算定条件について

- 東日本大震災に伴い津波によって流失した資産等の状況については、震災後の基礎データが整備されていないこと、今後の状況を定量的に評価することが困難なことから、今回の費用対効果分析にあたっては、震災前の状況を想定して検討を行っています。
- 震災で被災した堤防等の整備については、災害復旧事業によって復旧等されることから、今回の費用対効果分析の費用には見込んでいません。
- 今回の費用対効果分析において実施する氾濫計算の外力については、洪水を対象としており、津波は考慮していません。
- 二本松地区の被害額については、平成 20 年度に新規事業採択評価を行った二本松・安達地区土地利用一体型水防災事業における数値を使用しています。
- 堤防の質的整備に関する便益は含まれていません。
- 費用対効果分析における各諸表等の数値については、表示桁数の関係で計算値が一致しないことがあります。

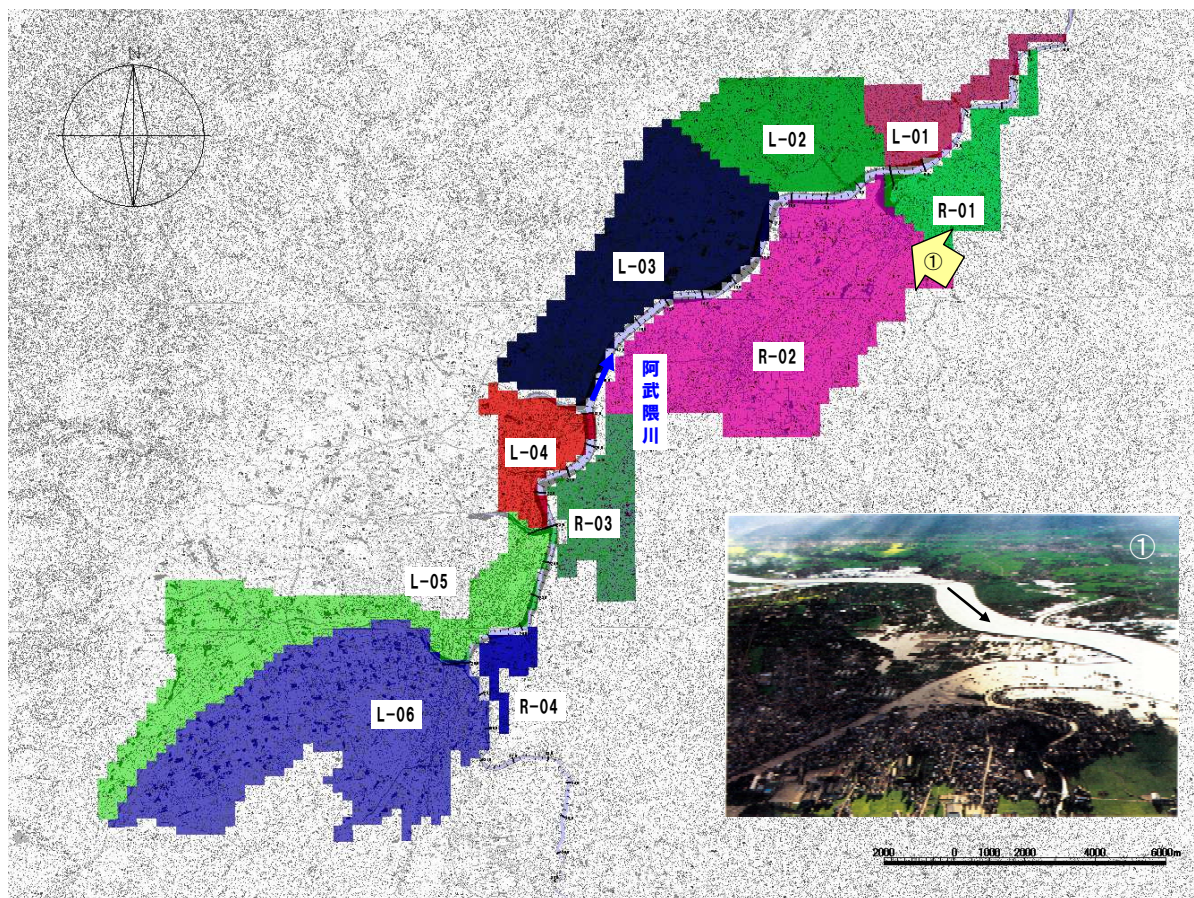
事業箇所位置図



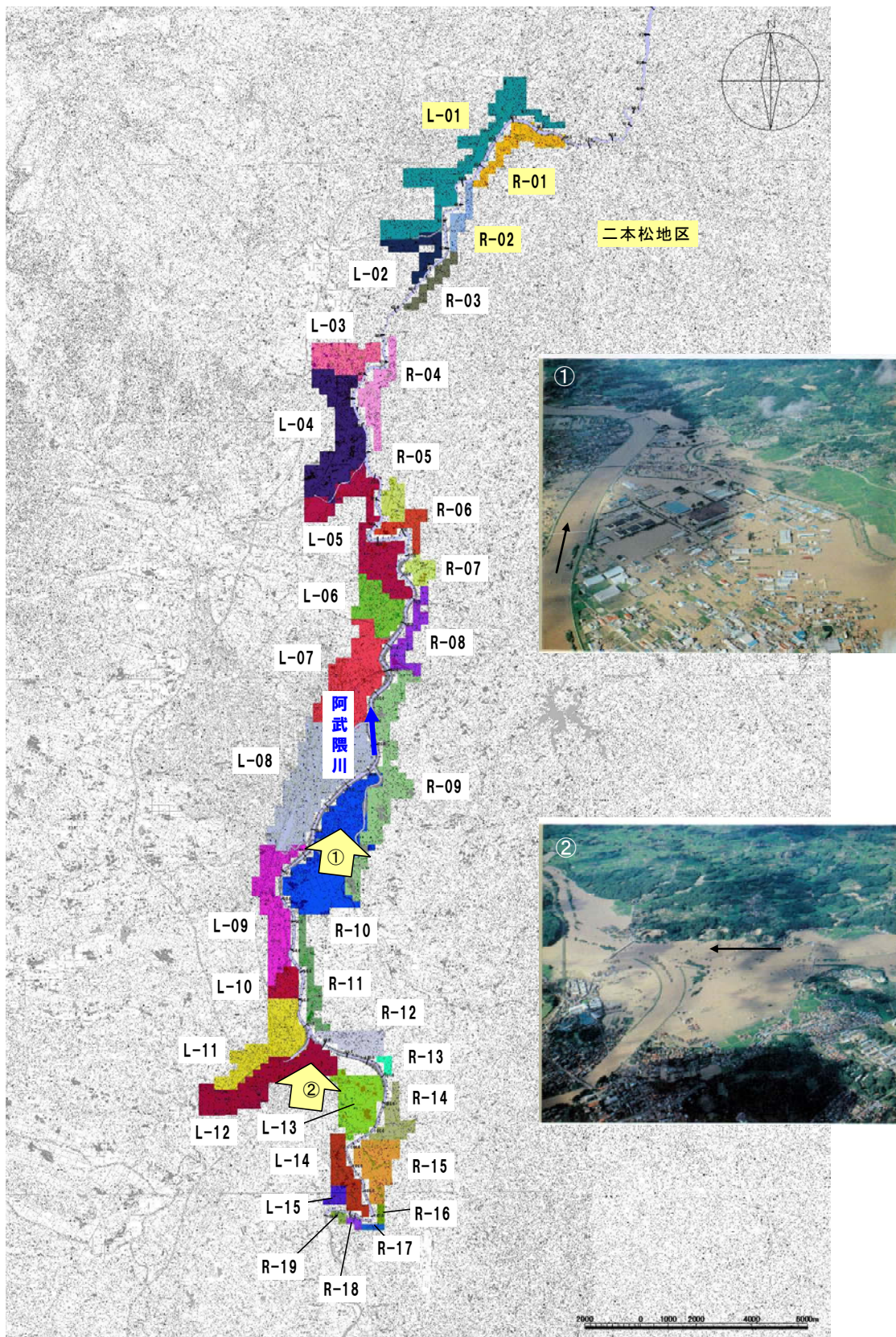
様式-1 氾濫ブロック分割図 阿武隈川（下流部）



様式-1 氾濫ブロック分割図 阿武隈川（中流部）



様式-1 氾濫ブロック分割図 阿武隈川（上流部）



様式-2 資産データ 阿武隈川（下流部）

水系名：阿武隈川 河川名：阿武隈川 国勢調査年：H17 事業所統計年：H18

氾濫 ブロック	ブロック 面積 (ha)	一般資産等基礎数量							一般資産額						農作物資産			一般資産額 等合計 (百万円)	備考		
		人口 (人)	世帯数 (世帯)	従業者数 (人)	農漁家数 (世帯)	延床面積 (a)	水田面積 (ha)	畑面積 (ha)	家屋 (百万円)	家庭用品 (百万円)	事業所資産		農漁家資産		小計 (百万円)	水稲 (百万円)	畑作物 (百万円)			小計 (百万円)	
											償却 (百万円)	在庫 (百万円)	償却 (百万円)	在庫 (百万円)							
左岸	L01	4,747	14,034	3,887	9,461	520	8,188	2,216	327	124,614	58,110	42,469	20,338	1,244	292	247,066	2,572	243	2,816	249,887	
	L02	8,803	146,207	51,054	49,101	1,379	64,781	3,442	811	985,964	763,154	180,098	98,191	3,301	774	2,031,483	3,996	603	4,599	2,036,081	
	L03	1,274	17,261	6,423	8,815	109	7,667	328	24	116,685	96,016	34,319	19,607	261	61	266,949	380	18	398	267,347	
	L04	6,018	25,778	8,282	13,661	644	16,597	2,860	722	252,600	123,802	51,702	33,919	1,540	361	463,924	3,319	537	3,857	467,780	
右岸	R01	9,073	43,598	12,994	12,077	1,386	23,520	4,530	1,383	357,967	194,235	42,279	26,292	3,317	778	624,868	5,257	1,029	6,286	631,154	
	R02	177	187	45	1	9	178	81	8	2,706	671	4	0	21	5	3,406	94	6	100	3,506	
	R03	222	299	78	76	19	250	98	9	3,806	1,164	285	224	46	11	5,535	114	6	121	5,655	
	R04	254	258	64	22	23	320	71	41	4,875	954	113	84	55	13	6,084	83	30	113	6,206	
	R05	273	223	61	11	10	206	141	47	3,130	909	51	29	24	6	4,150	164	35	199	4,349	
	R06	2,316	5,067	1,359	1,262	278	4,074	1,373	373	62,013	20,320	4,262	3,384	666	156	90,802	1,594	278	1,872	92,673	
	R07	292	488	132	631	13	423	81	65	6,436	1,976	2,938	2,884	30	7	14,272	94	48	142	14,414	
	R08	229	1,861	601	1,055	32	1,376	90	18	20,941	8,977	3,884	1,126	77	18	35,024	105	14	119	35,143	
合計	33,678	255,262	84,980	96,174	4,422	127,578	15,312	3,828	1,941,737	1,270,288	362,404	206,078	10,583	2,481	3,793,571	17,773	2,848	20,620	3,814,191		

様式-2 資産データ 阿武隈川（中流部）

水系名：阿武隈川 河川名：阿武隈川 国勢調査年：H17 事業所統計年：H18

氾濫 ブロック	ブロック 面積 (ha)	一般資産等基礎数量							一般資産額						農作物資産			一般資産額 等合計 (百万円)	備考		
		人口 (人)	世帯数 (世帯)	従業者数 (人)	農漁家数 (世帯)	延床面積 (a)	水田面積 (ha)	畑面積 (ha)	家屋 (百万円)	家庭用品 (百万円)	事業所資産		農漁家資産		小計 (百万円)	水稲 (百万円)	畑作物 (百万円)			小計 (百万円)	
											償却 (百万円)	在庫 (百万円)	償却 (百万円)	在庫 (百万円)							
左岸	L01	4,747	14,034	3,887	107	176	856	110	315	13,522	4,867	335	243	421	99	19,487	129	958	1,087	20,574	
	L02	8,803	146,207	51,054	2,219	434	5,510	528	510	87,008	34,129	8,849	5,043	1,039	243	136,311	621	1,551	2,172	138,483	
	L03	1,274	17,261	6,423	9,419	756	13,616	983	648	215,001	105,275	39,331	23,901	1,810	424	385,742	1,156	1,969	3,126	388,867	
	L04	6,018	25,778	8,282	8,591	234	9,671	54	161	152,699	121,454	23,808	16,488	559	131	315,139	63	490	554	315,693	
	L05	9,073	43,598	12,994	43,447	389	20,318	548	431	320,821	239,650	225,260	62,032	930	218	848,910	645	1,311	1,955	850,866	
	L06	177	187	45	27,307	821	26,004	952	736	410,610	288,601	104,013	58,217	1,964	461	863,866	1,119	2,238	3,358	867,224	
右岸	R01	222	299	78	1,466	219	3,212	206	287	50,718	21,481	5,162	3,365	524	123	81,373	242	874	1,116	82,489	
	R02	254	258	64	14,096	1,204	20,461	959	1,497	323,081	153,125	54,766	34,558	2,881	675	569,088	1,128	4,552	5,680	574,768	
	R03	273	223	61	2,704	242	5,605	86	262	88,508	54,348	8,844	6,571	578	136	158,885	101	796	897	159,882	
	R04	2,316	5,067	1,359	2,795	42	5,086	6	12	80,309	61,313	13,186	3,634	100	23	158,565	7	38	45	158,611	
合計	33,158	252,912	84,248	112,150	4,516	110,341	4,432	4,861	1,742,276	1,084,244	483,555	214,052	10,806	2,533	3,537,466	5,213	14,776	19,988	3,557,454		

様式-2 資産データ 阿武隈川（上流部）

水系名：阿武隈川 河川名：阿武隈川 国勢調査年：H17 事業所統計年：H18

町並 ブロック	ブロック 面積 (ha)	一般資産等基礎数量							一般資産額						農作物資産			一般資産額 等合計 (百万円)	備考		
		人口 (人)	世帯数 (世帯)	従業者数 (人)	農漁家数 (世帯)	延床面積 (a)	水田面積 (ha)	畑面積 (ha)	家屋 (百万円)	家庭用品 (百万円)	事業所資産		農漁家資産		小計 (百万円)	水稲 (百万円)	畑作物 (百万円)				
											償却 (百万円)	在庫 (百万円)	償却 (百万円)	在庫 (百万円)							
L01	708	4,747	1,536	4,272	71	3,703	231	110	58,464	22,956	17,285	12,558	169	40	111,472	271	334	606	112,077		
L02	159	433	127	122	9	171	74	26	2,703	1,891	505	482	22	5	5,809	87	79	166	5,775		
L03	243	4,422	1,445	2,295	45	3,071	75	27	48,491	21,593	8,404	5,866	107	25	84,487	88	81	169	84,656		
L04	575	7,758	2,476	3,798	110	5,393	255	39	85,154	37,008	14,109	7,779	263	62	144,375	300	120	420	144,795		
L05	530	1,280	274	1,156	57	555	273	34	8,759	4,101	4,766	3,924	137	32	21,719	321	103	423	22,142		
L06	262	545	120	162	27	316	147	16	4,984	1,796	365	63	15	7,558	173	48	221	7,780			
L07	575	13,476	5,369	7,720	85	6,660	149	21	105,155	80,261	29,771	21,344	203	48	236,781	176	65	241	237,022		
L08	895	35,802	16,121	42,404	115	19,447	13	33	307,073	240,978	163,688	62,136	275	65	774,214	15	99	114	774,329		
L09	422	6,813	2,628	5,673	41	3,568	117	17	56,332	39,288	16,983	8,957	99	23	121,682	138	53	191	121,873		
L10	102	783	220	794	14	266	23	13	4,204	3,283	2,884	2,127	33	8	12,539	26	40	67	12,606		
L11	422	9,817	3,571	4,761	95	4,739	31	24	74,821	53,375	14,911	9,832	228	53	153,221	37	72	109	153,331		
L12	525	10,500	3,861	8,376	70	5,708	72	33	90,129	57,716	30,859	16,195	166	39	185,105	85	99	184	185,289		
L13	320	2,514	743	155	131	1,329	121	100	20,990	11,103	448	263	313	73	32,190	142	305	448	33,639		
L14	192	917	218	30	60	335	87	50	5,289	3,252	58	36	144	34	8,813	102	151	253	9,066		
L15	45	91	20	167	7	30	15	4	471	304	761	742	18	4	2,289	18	11	29	2,328		
R01	204	940	232	423	21	965	57	48	15,237	3,472	1,635	1,212	51	12	21,619	67	147	214	21,833		
R02	96	200	46	400	9	150	23	29	2,366	694	1,962	1,372	21	5	6,420	28	88	116	6,536		
R03	102	120	25	12	10	127	26	29	1,998	376	17	30	25	6	2,450	31	88	119	2,570		
R04	211	2,149	693	540	16	1,422	70	31	22,453	10,355	1,675	1,408	38	9	35,838	83	95	178	36,116		
R05	109	255	61	15	18	189	52	18	2,977	911	40	27	42	10	4,007	62	54	115	4,122		
R06	115	154	34	2	12	61	40	27	968	515	4	4	28	7	1,525	47	82	129	1,654		
R07	89	345	92	17	13	238	33	24	3,756	1,376	29	40	32	8	5,241	39	74	113	5,354		
R08	166	1,111	320	101	22	489	41	43	7,723	4,789	301	215	52	12	13,092	48	130	178	13,270		
R09	595	4,516	1,272	838	153	2,988	156	176	47,181	19,019	2,517	1,891	366	86	71,058	184	536	720	71,779		
R10	838	11,070	6,021	8,799	109	5,778	284	67	91,238	89,996	34,818	27,548	261	61	243,822	334	203	537	244,460		
R11	173	878	236	58	31	399	59	20	6,307	3,531	237	189	75	18	10,357	70	61	131	10,488		
R12	173	329	82	28	29	383	59	46	6,052	1,232	112	30	69	16	7,511	69	139	207	7,719		
R13	26	12	2	0	0	12	7	7	194	36	0	0	0	0	231	8	20	28	259		
R14	147	637	181	359	22	389	66	23	6,141	2,703	1,073	840	52	12	10,821	77	69	146	10,967		
R15	250	1,330	388	115	60	670	128	40	10,578	5,800	329	318	143	33	17,201	150	122	272	17,473		
R16	19	3	1	63	0	7	3	4	112	15	358	60	0	0	545	4	13	17	562		
R17	19	0	0	0	0	4	5	0	0	0	0	0	0	0	0	4	15	19	19		
R18	19	0	0	0	0	6	9	0	0	0	0	0	0	0	0	7	27	34	34		
R19	19	28	10	19	1	20	0	7	316	145	92	90	2	1	645	0	23	23	668		
合計	9,344	123,973	48,426	93,674	1,461	69,577	2,799	1,200	1,098,614	723,872	350,995	187,850	3,497	820	2,385,648	3,291	3,648	6,939	2,372,587		



様式-3 被害額 水系名：阿武隈川 河川名：阿武隈川

整備計画着手時 (H18 年河道)

水系名：阿武隈川 河川名：阿武隈川 流量規模 1/2~1/150

単位：百万円

氾濫ブロック	一般資産被害額							農作物被害額			公共土木施設等被害額	営業停止損失	家庭における応急対策費用			事業所における応急対策費用	その他の間接被害	小計	合計	備考
	家屋	家庭用品	事業所資産		農漁家資産		小計	水稲	畑作物	小計			清掃労働対価	代替活動等	小計					
			償却	在庫	償却	在庫														
阿武隈川全川																				
1/ 2	0	0	0	0	0	0	0	0	0	0	0	0	0	0	0	0	0	0	0	0
1/ 5	196	570	117	18	2	1	902	11	10	22	1,528	23	21	29	49	9	0	81	2,533	
1/10	1,265	1,772	403	99	14	5	3,557	43	34	76	6,026	83	63	66	129	46	0	258	9,917	
1/30	8,164	8,099	2,378	1,021	127	43	19,831	134	257	391	33,594	540	300	247	547	334	0	1,421	55,237	
1/50	43,109	44,409	28,921	14,075	393	126	131,033	815	571	1,386	221,970	6,042	1,681	1,740	3,421	2,303	0	11,766	366,155	
1/100	129,743	130,685	72,638	37,093	1,026	325	371,570	1,755	1,775	3,529	629,337	15,675	4,901	4,612	9,573	6,733	0	31,921	1,036,297	
1/150	187,648	185,021	107,054	53,137	1,510	480	534,850	2,903	2,305	5,208	906,036	23,417	6,879	6,214	13,093	10,039	0	46,548	1,492,641	

現況 (H23 年河道)

水系名：阿武隈川 河川名：阿武隈川 流量規模 1/2~1/150

単位：百万円

氾濫ブロック	一般資産被害額							農作物被害額			公共土木施設等被害額	営業停止損失	家庭における応急対策費用			事業所における応急対策費用	その他の間接被害	小計	合計	備考
	家屋	家庭用品	事業所資産		農漁家資産		小計	水稲	畑作物	小計			清掃労働対価	代替活動等	小計					
			償却	在庫	償却	在庫														
阿武隈川全川																				
1/ 2	0	0	0	0	0	0	0	0	0	0	0	0	0	0	0	0	0	0	0	0
1/ 5	196	570	117	18	2	1	902	11	10	22	1,528	23	21	29	49	9	0	81	2,533	
1/10	1,265	1,772	403	99	14	5	3,557	43	34	76	6,026	83	63	66	129	46	0	258	9,917	
1/30	8,139	8,054	2,360	1,015	126	42	19,799	134	256	390	33,432	536	299	246	544	331	0	1,411	54,970	
1/50	33,366	35,975	25,637	13,252	303	94	108,625	587	505	1,092	184,010	5,193	1,351	1,323	2,672	1,794	0	9,660	303,397	
1/100	124,623	126,368	70,445	36,520	1,003	318	359,277	1,666	1,125	2,791	608,615	15,342	4,757	4,516	9,272	6,521	0	31,135	1,001,818	
1/150	184,183	183,515	106,941	53,037	1,497	477	529,650	2,877	1,397	4,274	897,227	23,395	6,824	6,191	13,075	9,982	0	46,392	1,477,543	

整備計画完成

水系名：阿武隈川 河川名：阿武隈川 流量規模 1/2~1/150

単位：百万円

氾濫ブロック	一般資産被害額							農作物被害額			公共土木施設等被害額	営業停止損失	家庭における応急対策費用			事業所における応急対策費用	その他の間接被害	小計	合計	備考
	家屋	家庭用品	事業所資産		農漁家資産		小計	水稲	畑作物	小計			清掃労働対価	代替活動等	小計					
			償却	在庫	償却	在庫														
阿武隈川全川																				
1/ 2	0	0	0	0	0	0	0	0	0	0	0	0	0	0	0	0	0	0	0	0
1/ 5	0	0	81	8	0	0	89	0	4	4	151	9	0	0	0	0	0	9	254	
1/10	0	0	197	42	0	0	238	22	15	37	403	30	0	0	0	11	0	41	718	
1/30	0	0	729	263	0	0	992	81	143	224	1,680	127	0	0	0	53	0	181	3,076	
1/50	0	0	1,023	439	0	0	1,462	105	187	291	2,476	180	0	0	0	94	0	274	4,504	
1/100	55,467	60,049	34,122	18,706	475	143	168,963	329	1,017	1,346	286,223	6,984	2,236	2,030	4,267	2,723	0	13,974	470,506	
1/150	147,028	145,041	78,247	41,815	1,129	358	473,676	1,077	2,110	3,187	700,666	16,445	5,299	4,528	9,828	7,364	0	33,637	1,151,107	

様式-3 被害額 水系名：阿武隈川 河川名：阿武隈川（二本松地区）

整備計画着手時（H18年河道）

水系名：阿武隈川 河川名：阿武隈川（二本松地区） 流量規模 1/1.1~1/150

単位：百万円

氾濫ブロック	一般資産被害額							農作物被害額			公共土木施設等被害額	営業停止損失	家庭における応急対策費用			事業所における応急対策費用	その他の間接被害	小計	合計	備考
	家屋	家庭用品	事業所資産		農漁家資産		小計	水稲	畑作物	小計			清掃労働対価	代替活動等	小計					
			償却	在庫	償却	在庫														
1/1.1	0	0	0	0	0	0	0	0	0	0	0	0	0	0	0	0	0	0	0	0
1/ 5	104	88	0	0	0	0	192	2	0	2	325	0	2	2	4	3	0	7	526	
1/10	104	88	0	0	0	0	192	2	0	2	325	0	2	2	4	3	18	25	544	
1/30	335	284	30	80	1	0	731	7	62	69	1,238	17	6	6	12	21	110	161	2,199	
1/50	232	197	299	330	3	1	1,063	5	33	38	1,801	81	7	10	17	43	155	295	3,197	
1/100	746	631	228	333	3	1	1,942	4	17	21	3,291	97	11	11	23	80	158	356	5,610	
1/150	1,059	896	387	655	5	1	3,004	4	16	20	5,088	164	17	17	34	133	165	497	8,609	

現況（H23年河道）

水系名：阿武隈川 河川名：阿武隈川（二本松地区） 流量規模 1/1.1~1/150

単位：百万円

氾濫ブロック	一般資産被害額							農作物被害額			公共土木施設等被害額	営業停止損失	家庭における応急対策費用			事業所における応急対策費用	その他の間接被害	小計	合計	備考
	家屋	家庭用品	事業所資産		農漁家資産		小計	水稲	畑作物	小計			清掃労働対価	代替活動等	小計					
			償却	在庫	償却	在庫														
1/1.1	0	0	0	0	0	0	0	0	0	0	0	0	0	0	0	0	0	0	0	0
1/ 5	104	88	0	0	0	0	192	2	0	2	325	0	2	2	4	3	0	7	526	
1/10	104	88	0	0	0	0	192	2	0	2	325	0	2	2	4	3	18	25	544	
1/30	335	284	30	80	1	0	731	7	62	69	1,238	17	6	6	12	21	110	161	2,199	
1/50	232	197	299	330	3	1	1,063	5	33	38	1,801	81	7	10	17	43	155	295	3,197	
1/100	746	631	228	333	3	1	1,942	4	17	21	3,291	97	11	11	23	80	158	356	5,610	
1/150	1,059	896	387	655	5	1	3,004	4	16	20	5,088	164	17	17	34	133	165	497	8,609	

整備計画完成

水系名：阿武隈川 河川名：阿武隈川（二本松地区） 流量規模 1/1.1~1/150

単位：百万円

氾濫ブロック	一般資産被害額							農作物被害額			公共土木施設等被害額	営業停止損失	家庭における応急対策費用			事業所における応急対策費用	その他の間接被害	小計	合計	備考
	家屋	家庭用品	事業所資産		農漁家資産		小計	水稲	畑作物	小計			清掃労働対価	代替活動等	小計					
			償却	在庫	償却	在庫														
1/1.1	0	0	0	0	0	0	0	0	0	0	0	0	0	0	0	0	0	0	0	0
1/ 5	0	0	0	0	0	0	0	3	1	4	0	0	0	0	0	0	0	0	0	4
1/10	0	0	0	0	0	0	0	5	2	6	0	0	0	0	0	0	0	0	0	6
1/30	0	0	0	0	0	0	0	5	2	7	0	0	0	0	0	0	0	0	0	7
1/50	0	0	0	0	0	0	0	5	2	7	0	0	0	0	0	0	0	0	0	7
1/100	0	0	0	0	0	0	0	5	2	7	0	0	0	0	0	0	0	0	0	7
1/150	0	0	0	0	0	0	0	5	2	7	0	0	0	0	0	0	0	0	0	7

整備計画着手時 (H18 年河道)

水系名：阿武隈川 河川名：阿武隈川 流量規模 1/2 (下流部、中流部、上流部)

1/1.1 (二本松)

単位：百万円

記号ブロック	一般資産被害額						農作物被害額			公共土木 施設等 被害額	営業 停止 損失	家庭における 応急対策費用			事業所 における 応急対策 費用	その他の 間接被害	小計	合計	備考	
	家屋	家庭用品	事業所資産		農漁家資産		小計	水稻	畑作物			小計	清掃 労働 対価	代替 活動 等						小計
			償却	在庫	償却	在庫														

確率規模1/ 2

下流部	L01	0	0	0	0	0	0	0	0	0	0	0	0	0	0	0	0	0	0
	L02	0	0	0	0	0	0	0	0	0	0	0	0	0	0	0	0	0	0
	L03	0	0	0	0	0	0	0	0	0	0	0	0	0	0	0	0	0	0
	L04	0	0	0	0	0	0	0	0	0	0	0	0	0	0	0	0	0	0
	R01	0	0	0	0	0	0	0	0	0	0	0	0	0	0	0	0	0	0
	R02	0	0	0	0	0	0	0	0	0	0	0	0	0	0	0	0	0	0
	R03	0	0	0	0	0	0	0	0	0	0	0	0	0	0	0	0	0	0
	R04	0	0	0	0	0	0	0	0	0	0	0	0	0	0	0	0	0	0
	R05	0	0	0	0	0	0	0	0	0	0	0	0	0	0	0	0	0	0
R06	0	0	0	0	0	0	0	0	0	0	0	0	0	0	0	0	0	0	
R07	0	0	0	0	0	0	0	0	0	0	0	0	0	0	0	0	0	0	
R08	0	0	0	0	0	0	0	0	0	0	0	0	0	0	0	0	0	0	
中流部	L01	0	0	0	0	0	0	0	0	0	0	0	0	0	0	0	0	0	0
	L02	0	0	0	0	0	0	0	0	0	0	0	0	0	0	0	0	0	0
	L03	0	0	0	0	0	0	0	0	0	0	0	0	0	0	0	0	0	0
	L04	0	0	0	0	0	0	0	0	0	0	0	0	0	0	0	0	0	0
	L05	0	0	0	0	0	0	0	0	0	0	0	0	0	0	0	0	0	0
	L06	0	0	0	0	0	0	0	0	0	0	0	0	0	0	0	0	0	0
	R01	0	0	0	0	0	0	0	0	0	0	0	0	0	0	0	0	0	0
	R02	0	0	0	0	0	0	0	0	0	0	0	0	0	0	0	0	0	0
	R03	0	0	0	0	0	0	0	0	0	0	0	0	0	0	0	0	0	0
R04	0	0	0	0	0	0	0	0	0	0	0	0	0	0	0	0	0	0	
上流部	L02	0	0	0	0	0	0	0	0	0	0	0	0	0	0	0	0	0	0
	L03	0	0	0	0	0	0	0	0	0	0	0	0	0	0	0	0	0	0
	L04	0	0	0	0	0	0	0	0	0	0	0	0	0	0	0	0	0	0
	L05	0	0	0	0	0	0	0	0	0	0	0	0	0	0	0	0	0	0
	L06	0	0	0	0	0	0	0	0	0	0	0	0	0	0	0	0	0	0
	L07	0	0	0	0	0	0	0	0	0	0	0	0	0	0	0	0	0	0
	L08	0	0	0	0	0	0	0	0	0	0	0	0	0	0	0	0	0	0
	L09	0	0	0	0	0	0	0	0	0	0	0	0	0	0	0	0	0	0
	L10	0	0	0	0	0	0	0	0	0	0	0	0	0	0	0	0	0	0
	L11	0	0	0	0	0	0	0	0	0	0	0	0	0	0	0	0	0	0
	L12	0	0	0	0	0	0	0	0	0	0	0	0	0	0	0	0	0	0
	L13	0	0	0	0	0	0	0	0	0	0	0	0	0	0	0	0	0	0
	L14	0	0	0	0	0	0	0	0	0	0	0	0	0	0	0	0	0	0
	L15	0	0	0	0	0	0	0	0	0	0	0	0	0	0	0	0	0	0
	R03	0	0	0	0	0	0	0	0	0	0	0	0	0	0	0	0	0	0
	R04	0	0	0	0	0	0	0	0	0	0	0	0	0	0	0	0	0	0
	R05	0	0	0	0	0	0	0	0	0	0	0	0	0	0	0	0	0	0
	R06	0	0	0	0	0	0	0	0	0	0	0	0	0	0	0	0	0	0
	R07	0	0	0	0	0	0	0	0	0	0	0	0	0	0	0	0	0	0
R08	0	0	0	0	0	0	0	0	0	0	0	0	0	0	0	0	0	0	
R09	0	0	0	0	0	0	0	0	0	0	0	0	0	0	0	0	0	0	
R10	0	0	0	0	0	0	0	0	0	0	0	0	0	0	0	0	0	0	
R11	0	0	0	0	0	0	0	0	0	0	0	0	0	0	0	0	0	0	
R12	0	0	0	0	0	0	0	0	0	0	0	0	0	0	0	0	0	0	
R13	0	0	0	0	0	0	0	0	0	0	0	0	0	0	0	0	0	0	
R14	0	0	0	0	0	0	0	0	0	0	0	0	0	0	0	0	0	0	
R15	0	0	0	0	0	0	0	0	0	0	0	0	0	0	0	0	0	0	
R16	0	0	0	0	0	0	0	0	0	0	0	0	0	0	0	0	0	0	
R17	0	0	0	0	0	0	0	0	0	0	0	0	0	0	0	0	0	0	
R18	0	0	0	0	0	0	0	0	0	0	0	0	0	0	0	0	0	0	
R19	0	0	0	0	0	0	0	0	0	0	0	0	0	0	0	0	0	0	
合計	0	0	0	0	0	0	0	0	0	0	0	0	0	0	0	0	0	0	0

確率規模1/1.1

二本松	L01	0	0	0	0	0	0	0	0	0	0	0	0	0	0	0	0	0	0
	R01	0	0	0	0	0	0	0	0	0	0	0	0	0	0	0	0	0	0
	R02	0	0	0	0	0	0	0	0	0	0	0	0	0	0	0	0	0	0
合計	0	0	0	0	0	0	0	0	0	0	0	0	0	0	0	0	0	0	0

整備計画着手時 (H18年河道)

水系名：阿武隈川 河川名：阿武隈川 流量規模 1/5

単位：百万円

記号ブロック	一般資産被害額						農作物被害額			公共土木 施設等 被害額	営業 停止 損失	家庭における 応急対策費用			事業所 における 応急対策 費用	その他の 間接被害	小計	合計	備考	
	家屋	家庭用品	事業所資産		農漁家資産		小計	水稻	畑作物			小計	清掃 労働 対価	代替 活動 等						小計
			償却	在庫	償却	在庫														

確率規模1/ 5

下流部	L01	0	0	0	0	0	0	0	0	0	0	0	0	0	0	0	0	0	0	
	L02	0	0	0	0	0	0	0	0	0	0	0	0	0	0	0	0	0	0	
	L03	0	0	0	0	0	0	0	0	0	0	0	0	0	0	0	0	0	0	
	L04	0	0	0	0	0	0	0	0	0	0	0	0	0	0	0	0	0	0	
	R01	0	0	0	0	0	0	0	0	0	0	0	0	0	0	0	0	0	0	
	R02	0	0	0	0	0	0	0	0	0	0	0	0	0	0	0	0	0	0	
	R03	0	0	0	0	0	0	0	0	0	0	0	0	0	0	0	0	0	0	
	R04	0	0	0	0	0	0	0	0	0	0	0	0	0	0	0	0	0	0	
	R05	0	0	0	0	0	0	0	0	0	0	0	0	0	0	0	0	0	0	
R06	0	0	0	0	0	0	0	0	0	0	0	0	0	0	0	0	0	0		
R07	0	0	0	0	0	0	0	0	0	0	0	0	0	0	0	0	0	0		
R08	0	0	0	0	0	0	0	0	0	0	0	0	0	0	0	0	0	0		
中流部	L01	0	0	0	0	0	0	0	0	0	0	0	0	0	0	0	0	0	0	
	L02	0	0	0	0	0	0	0	0	0	0	0	0	0	0	0	0	0	0	
	L03	0	0	0	0	0	0	0	0	0	0	0	0	0	0	0	0	0	0	
	L04	0	0	0	0	0	0	0	0	0	0	0	0	0	0	0	0	0	0	
	L05	0	0	0	0	0	0	0	0	0	0	0	0	0	0	0	0	0	0	
	L06	0	0	0	0	0	0	0	0	0	0	0	0	0	0	0	0	0	0	
	R01	0	0	0	0	0	0	0	0	0	0	0	0	0	0	0	0	0	0	
	R02	0	0	0	0	0	0	0	0	0	0	0	0	0	0	0	0	0	0	
	R03	0	0	0	0	0	0	0	0	0	0	0	0	0	0	0	0	0	0	
R04	0	0	0	0	0	0	0	0	0	0	0	0	0	0	0	0	0	0		
上流部	L02	0	0	0	0	0	0	0	0	0	0	0	0	0	0	0	0	0	0	
	L03	0	0	0	0	0	0	0	0	0	0	0	0	0	0	0	0	0	0	
	L04	0	0	0	0	0	0	0	0	0	0	0	0	0	0	0	0	0	0	
	L05	0	0	0	0	0	0	0	0	0	0	0	0	0	0	0	0	0	0	
	L06	0	0	0	0	0	0	0	0	0	0	0	0	0	0	0	0	0	0	
	L07	0	0	0	0	0	0	0	0	0	0	0	0	0	0	0	0	0	0	
	L08	0	0	0	0	0	0	0	0	0	0	0	0	0	0	0	0	0	0	
	L09	14	6	3	0	0	0	24	3	2	5	40	2	1	1	2	1	0	4	74
	L10	3	5	13	5	0	0	26	1	1	2	44	6	1	1	2	1	0	9	81
	L11	61	222	16	5	1	0	305	2	0	2	517	6	8	11	20	5	0	31	854
	L12	0	0	0	0	0	0	0	0	0	0	0	0	0	0	0	0	0	0	0
	L13	0	0	0	0	0	0	0	0	0	0	0	0	0	0	0	0	0	0	0
	L14	0	0	0	0	0	0	0	0	0	0	0	0	0	0	0	0	0	0	0
	L15	0	0	0	0	0	0	0	0	0	0	0	0	0	0	0	0	0	0	0
	R03	0	0	0	0	0	0	0	0	0	0	0	0	0	0	0	0	0	0	0
R04	0	0	0	0	0	0	0	0	0	0	0	0	0	0	0	0	0	0	0	
R05	0	0	0	0	0	0	0	0	0	0	0	0	0	0	0	0	0	0	0	
R06	0	0	0	0	0	0	0	0	0	0	0	0	0	0	0	0	0	0	0	
R07	0	0	0	0	0	0	0	0	0	0	0	0	0	0	0	0	0	0	0	
R08	0	0	0	0	0	0	0	0	0	0	0	0	0	0	0	0	0	0	0	
R09	0	0	0	0	0	0	0	0	0	0	0	0	0	0	0	0	0	0	0	
R10	0	0	0	0	0	0	0	0	0	0	0	0	0	0	0	0	0	0	0	
R11	111	334	3	0	1	0	449	5	4	8	761	0	11	15	26	1	0	28	1,246	
R12	0	0	0	0	0	0	0	0	0	0	0	0	0	0	0	0	0	0	0	
R13	0	0	0	0	0	0	0	0	0	0	0	0	0	0	0	0	0	0	0	
R14	0	0	0	0	0	0	0	0	0	0	0	0	0	0	0	0	0	0	0	
R15	0	0	0	0	0	0	0	0	0	0	0	0	0	0	0	0	0	0	0	
R16	7	3	81	8	0	0	99	0	4	4	167	9	0	0	0	0	0	9	279	
R17	0	0	0	0	0	0	0	0	0	0	0	0	0	0	0	0	0	0	0	
R18	0	0	0	0	0	0	0	0	0	0	0	0	0	0	0	0	0	0	0	
R19	0	0	0	0	0	0	0	0	0	0	0	0	0	0	0	0	0	0	0	
合計	196	570	117	18	2	1	902	11	10	22	1,528	23	21	29	49	9	0	81	2,533	

二本松	L01	0	0	0	0	0	0	0	0	0	0	0	0	0	0	0	0	0	0
	R01	0	0	0	0	0	0	0	0	0	0	0	0	0	0	0	0	0	0
	R02	104	88	0	0	0	0	192	2	0	2	325	0	2	2	4	3	0	7
合計	104	88	0	0	0	0	192	2	0	2	325	0	2	2	4	3	0	7	526

整備計画着手時 (H18年河道)

水系名：阿武隈川 河川名：阿武隈川 流量規模 1/10

単位：百万円

記号ブロック	一般資産被害額						農作物被害額			公共土木 施設等 被害額	営業 停止 損失	家庭における 応急対策費用			事業所 における 応急対策 費用	その他の 間接被害	小計	合計	備考	
	家屋	家庭用品	事業所資産		農漁家資産		小計	水稻	畑作物			小計	清掃 労働 対価	代替 活動 等						小計
			償却	在庫	償却	在庫														

確率規模1/10

下流部	L01	0	0	0	0	0	0	0	0	0	0	0	0	0	0	0	0	0	0
	L02	0	0	0	0	0	0	0	0	0	0	0	0	0	0	0	0	0	0
	L03	0	0	0	0	0	0	0	0	0	0	0	0	0	0	0	0	0	0
	L04	0	0	0	0	0	0	0	0	0	0	0	0	0	0	0	0	0	0
	R01	0	0	0	0	0	0	0	0	0	0	0	0	0	0	0	0	0	0
	R02	0	0	0	0	0	0	0	0	0	0	0	0	0	0	0	0	0	0
	R03	0	0	0	0	0	0	0	0	0	0	0	0	0	0	0	0	0	0
	R04	0	0	0	0	0	0	0	0	0	0	0	0	0	0	0	0	0	0
	R05	0	0	0	0	0	0	0	0	0	0	0	0	0	0	0	0	0	0
R06	0	0	0	0	0	0	0	0	0	0	0	0	0	0	0	0	0	0	
R07	150	75	0	0	3	1	229	0	5	5	388	0	3	2	5	0	5	626	
R08	0	0	0	0	0	0	0	0	0	0	0	0	0	0	0	0	0	0	
中流部	L01	0	0	0	0	0	0	0	0	0	0	0	0	0	0	0	0	0	0
	L02	0	0	0	0	0	0	0	0	0	0	0	0	0	0	0	0	0	0
	L03	0	0	0	0	0	0	0	0	0	0	0	0	0	0	0	0	0	0
	L04	0	0	0	0	0	0	0	0	0	0	0	0	0	0	0	0	0	0
	L05	0	0	0	0	0	0	0	0	0	0	0	0	0	0	0	0	0	0
	L06	0	0	0	0	0	0	0	0	0	0	0	0	0	0	0	0	0	0
	R01	0	0	0	0	0	0	0	0	0	0	0	0	0	0	0	0	0	0
	R02	0	0	0	0	0	0	0	0	0	0	0	0	0	0	0	0	0	0
	R03	0	0	0	0	0	0	0	0	0	0	0	0	0	0	0	0	0	0
R04	0	0	0	0	0	0	0	0	0	0	0	0	0	0	0	0	0	0	
上流部	L02	0	0	0	0	0	0	0	0	0	0	0	0	0	0	0	0	0	0
	L03	0	0	0	0	0	0	0	0	0	0	0	0	0	0	0	0	0	0
	L04	12	3	20	11	0	0	46	1	1	2	77	7	0	1	1	0	8	132
	L05	0	0	0	0	0	0	0	0	0	0	0	0	0	0	0	0	0	0
	L06	0	0	0	0	0	0	0	0	0	0	0	0	0	0	0	0	0	0
	L07	0	0	0	0	0	0	0	0	0	0	0	0	0	0	0	0	0	0
	L08	0	0	0	0	0	0	0	0	0	0	0	0	0	0	0	0	0	0
	L09	68	38	32	4	1	0	142	6	4	10	240	10	2	3	5	4	19	412
	L10	29	129	96	32	2	1	289	4	3	7	489	23	4	6	10	7	40	824
	L11	435	747	63	16	3	1	1,265	3	4	7	2,142	17	26	25	50	20	87	3,501
	L12	0	0	0	0	0	0	0	0	0	0	0	0	0	0	0	0	0	0
	L13	62	77	16	11	0	0	166	3	1	3	281	4	3	2	5	9	18	488
	L14	24	11	0	0	0	0	35	4	2	6	59	0	2	3	4	0	4	105
	L15	1	0	0	0	0	0	1	0	0	1	2	0	0	0	0	0	0	4
	R03	0	0	0	0	0	0	0	2	0	2	0	0	0	0	0	0	0	2
R04	0	0	0	0	0	0	0	0	0	0	0	0	0	0	0	0	0	0	
R05	0	0	0	0	0	0	0	0	0	0	0	0	0	0	0	0	0	0	
R06	0	0	0	0	0	0	0	0	0	0	0	0	0	0	0	0	0	0	
R07	0	0	0	0	0	0	0	0	0	0	0	0	0	0	0	0	0	0	
R08	0	0	0	0	0	0	0	0	0	0	0	0	0	0	0	0	0	0	
R09	0	0	0	0	0	0	0	0	0	0	0	0	0	0	0	0	0	0	
R10	0	0	0	0	0	0	0	0	0	0	0	0	0	0	0	0	0	0	
R11	468	687	17	7	6	2	1,187	11	7	18	2,010	4	23	24	48	5	57	3,271	
R12	0	0	0	0	0	0	0	0	0	0	0	0	0	0	0	0	0	0	
R13	0	0	0	0	0	0	0	0	0	0	0	0	0	0	0	0	0	0	
R14	0	0	0	0	0	0	0	0	0	0	0	0	0	0	0	0	0	0	
R15	0	0	0	0	0	0	0	9	1	9	0	0	0	0	0	0	0	9	
R16	17	4	159	19	0	0	199	0	4	5	338	19	0	0	0	1	0	582	
R17	0	0	0	0	0	0	0	0	1	2	0	0	0	0	0	0	0	2	
R18	0	0	0	0	0	0	0	0	0	0	0	0	0	0	0	0	0	0	
R19	0	0	0	0	0	0	0	0	0	0	0	0	0	0	0	0	0	0	
合計	1,265	1,772	403	99	14	5	3,557	43	34	76	6,026	83	66	129	46	0	258	9,917	

二本松	L01	0	0	0	0	0	0	0	0	0	0	0	0	0	0	0	0	0	0
	R01	0	0	0	0	0	0	0	0	0	0	0	0	0	0	0	0	0	0
	R02	104	88	0	0	0	0	192	2	0	2	325	0	2	2	4	3	18	544
合計	104	88	0	0	0	0	192	2	0	2	325	0	2	2	4	3	18	544	

整備計画着手時 (H18 年河道)

水系名：阿武隈川 河川名：阿武隈川 流量規模 1/30

単位：百万円

記号ブロック	一般資産被害額						農作物被害額			公共土木 施設等 被害額	営業 停止 損失	家庭における 応急対策費用			事業所 における 応急対策 費用	その他の 間接被害	小計	合計	備考	
	家屋	家庭用品	事業所資産		農漁家資産		小計	水稻	畑作物			小計	清掃 労働 対価	代替 活動 等						小計
			償却	在庫	償却	在庫														

確率規模1/30

下流部	L01	0	0	0	0	0	0	0	0	0	0	0	0	0	0	0	0	0	0
	L02	0	0	0	0	0	0	0	0	0	0	0	0	0	0	0	0	0	0
	L03	0	0	0	0	0	0	0	0	0	0	0	0	0	0	0	0	0	0
	L04	0	0	0	0	0	0	0	0	0	0	0	0	0	0	0	0	0	0
	R01	0	0	0	0	0	0	0	0	0	0	0	0	0	0	0	0	0	0
	R02	0	0	0	0	0	0	0	0	0	0	0	0	0	0	0	0	0	0
	R03	0	0	0	0	0	0	0	0	0	0	0	0	0	0	0	0	0	0
	R04	0	0	0	0	0	0	0	0	0	0	0	0	0	0	0	0	0	0
	R05	0	0	0	0	0	0	0	0	0	0	0	0	0	0	0	0	0	0
R06	0	0	0	0	0	0	0	0	0	0	0	0	0	0	0	0	0	0	
R07	276	106	0	0	4	1	387	0	6	6	656	0	4	2	6	0	6	1,054	
R08	0	0	0	0	0	0	0	0	0	0	0	0	0	0	0	0	0	0	
中流部	L01	0	0	0	0	0	0	0	0	0	0	0	0	0	0	0	0	0	0
	L02	0	0	0	0	0	0	0	0	0	0	0	0	0	0	0	0	0	0
	L03	0	0	0	0	0	0	0	0	0	0	0	0	0	0	0	0	0	0
	L04	0	0	0	0	0	0	0	0	0	0	0	0	0	0	0	0	0	0
	L05	0	0	0	0	0	0	0	0	0	0	0	0	0	0	0	0	0	0
	L06	0	0	0	0	0	0	0	0	0	0	0	0	0	0	0	0	0	0
	R01	0	0	0	0	0	0	0	0	0	0	0	0	0	0	0	0	0	0
	R02	0	0	0	0	0	0	0	0	0	0	0	0	0	0	0	0	0	0
	R03	0	0	0	0	0	0	0	0	0	0	0	0	0	0	0	0	0	0
R04	0	0	0	0	0	0	0	0	0	0	0	0	0	0	0	0	0	0	
上流部	L02	235	40	0	0	3	1	280	2	2	4	474	0	1	2	0	0	2	780
	L03	0	0	0	0	0	0	0	0	0	0	0	0	0	0	0	0	0	0
	L04	136	87	203	139	0	0	565	3	2	4	957	33	3	7	1	41	1,567	
	L05	4	1	0	0	0	0	5	1	0	2	8	0	0	0	0	0	0	14
	L06	0	0	0	0	0	0	0	0	0	0	0	0	0	0	0	0	0	0
	L07	204	143	267	181	0	0	795	7	1	8	1,347	63	5	8	21	92	2,242	
	L08	0	0	0	0	0	0	0	0	0	0	0	0	0	0	0	0	0	0
	L09	306	227	206	47	3	1	790	9	9	17	1,339	33	8	8	16	23	73	2,219
	L10	77	295	226	94	3	1	695	6	5	11	1,177	44	11	9	20	21	85	1,998
	L11	1,188	1,674	172	68	6	2	3,110	3	5	9	5,268	54	61	42	103	46	204	8,590
	L12	1,392	1,843	675	267	4	2	4,183	8	11	19	7,085	177	72	61	133	112	422	11,709
	L13	1,680	1,168	107	79	68	23	3,124	27	95	122	5,293	28	43	35	78	44	150	8,689
	L14	261	326	3	0	8	3	600	14	15	28	1,016	1	12	12	24	2	27	1,671
	L15	8	6	0	0	0	0	14	0	1	1	24	0	0	0	0	1	1	40
	R03	105	55	3	4	3	1	172	4	16	20	201	1	2	2	4	2	8	490
R04	0	0	0	0	0	0	0	0	0	0	0	0	0	0	0	0	0	0	
R05	101	47	3	2	2	1	155	1	5	5	262	1	2	3	5	2	7	429	
R06	9	4	0	0	0	0	14	0	2	2	23	0	0	0	1	0	1	39	
R07	0	0	0	0	0	0	0	0	0	0	0	0	0	0	0	0	0	0	
R08	0	0	0	0	0	0	0	0	0	0	0	0	0	0	0	0	0	0	
R09	212	175	11	6	7	2	412	1	29	31	698	4	6	6	12	8	24	1,165	
R10	0	0	0	0	0	0	0	0	0	0	0	0	0	0	0	0	0	0	
R11	1,197	1,262	48	29	10	4	2,549	12	8	20	4,318	8	45	32	77	14	99	6,986	
R12	61	46	14	4	0	0	124	0	8	8	211	3	2	1	2	1	7	320	
R13	0	0	0	0	0	0	0	2	3	5	0	0	0	0	0	0	0	5	
R14	469	291	91	36	5	2	893	11	18	29	1,513	36	12	16	28	27	91	2,525	
R15	184	292	30	19	1	0	526	20	12	31	892	6	11	9	20	6	32	1,491	
R16	62	11	320	47	0	0	440	0	5	5	745	46	0	0	1	2	49	1,238	
R17	0	0	0	0	0	0	0	1	2	2	0	0	0	0	0	0	0	2	
R18	0	0	0	0	0	0	0	1	0	2	0	0	0	0	0	0	0	2	
R19	0	0	0	0	0	0	0	0	0	0	0	0	0	0	0	0	0	0	
合計	8,164	8,099	2,378	1,021	127	43	19,831	134	257	391	33,594	540	300	247	547	334	1,421	55,237	

二本松	L01	23	19	0	0	0	0	43	0	0	0	73	0	0	1	1	1	0	2	118
	R01	130	110	5	8	0	0	254	0	0	0	430	6	1	1	2	2	0	10	694
	R02	182	154	25	72	1	0	434	7	62	69	735	11	5	5	10	18	44	82	1,320
合計	335	284	30	80	1	0	731	7	62	69	1,238	17	6	6	12	21	44	94	2,132	









現況 (H23 年河道)

水系名：阿武隈川 河川名：阿武隈川 流量規模 1/2 (下流部、中流部、上流部)

1/1.1 (二本松)

単位：百万円

記号ブロック	一般資産被害額						農作物被害額			公共土木 施設等 被害額	営業 停止 損失	家庭における 応急対策費用			事業所 における 応急対策 費用	その他の 間接被害	小計	合計	備考	
	家屋	家庭用品	事業所資産		農漁家資産		小計	水稻	畑作物			小計	清掃 労働 対価	代替 活動 等						小計
			償却	在庫	償却	在庫														

確率規模1/ 2

下流部	L01	0	0	0	0	0	0	0	0	0	0	0	0	0	0	0	0	0	0
	L02	0	0	0	0	0	0	0	0	0	0	0	0	0	0	0	0	0	0
	L03	0	0	0	0	0	0	0	0	0	0	0	0	0	0	0	0	0	0
	L04	0	0	0	0	0	0	0	0	0	0	0	0	0	0	0	0	0	0
	R01	0	0	0	0	0	0	0	0	0	0	0	0	0	0	0	0	0	0
	R02	0	0	0	0	0	0	0	0	0	0	0	0	0	0	0	0	0	0
	R03	0	0	0	0	0	0	0	0	0	0	0	0	0	0	0	0	0	0
	R04	0	0	0	0	0	0	0	0	0	0	0	0	0	0	0	0	0	0
	R05	0	0	0	0	0	0	0	0	0	0	0	0	0	0	0	0	0	0
R06	0	0	0	0	0	0	0	0	0	0	0	0	0	0	0	0	0	0	
R07	0	0	0	0	0	0	0	0	0	0	0	0	0	0	0	0	0	0	
R08	0	0	0	0	0	0	0	0	0	0	0	0	0	0	0	0	0	0	
中流部	L01	0	0	0	0	0	0	0	0	0	0	0	0	0	0	0	0	0	0
	L02	0	0	0	0	0	0	0	0	0	0	0	0	0	0	0	0	0	0
	L03	0	0	0	0	0	0	0	0	0	0	0	0	0	0	0	0	0	0
	L04	0	0	0	0	0	0	0	0	0	0	0	0	0	0	0	0	0	0
	L05	0	0	0	0	0	0	0	0	0	0	0	0	0	0	0	0	0	0
	L06	0	0	0	0	0	0	0	0	0	0	0	0	0	0	0	0	0	0
	R01	0	0	0	0	0	0	0	0	0	0	0	0	0	0	0	0	0	0
	R02	0	0	0	0	0	0	0	0	0	0	0	0	0	0	0	0	0	0
	R03	0	0	0	0	0	0	0	0	0	0	0	0	0	0	0	0	0	0
R04	0	0	0	0	0	0	0	0	0	0	0	0	0	0	0	0	0	0	
上流部	L02	0	0	0	0	0	0	0	0	0	0	0	0	0	0	0	0	0	0
	L03	0	0	0	0	0	0	0	0	0	0	0	0	0	0	0	0	0	0
	L04	0	0	0	0	0	0	0	0	0	0	0	0	0	0	0	0	0	0
	L05	0	0	0	0	0	0	0	0	0	0	0	0	0	0	0	0	0	0
	L06	0	0	0	0	0	0	0	0	0	0	0	0	0	0	0	0	0	0
	L07	0	0	0	0	0	0	0	0	0	0	0	0	0	0	0	0	0	0
	L08	0	0	0	0	0	0	0	0	0	0	0	0	0	0	0	0	0	0
	L09	0	0	0	0	0	0	0	0	0	0	0	0	0	0	0	0	0	0
	L10	0	0	0	0	0	0	0	0	0	0	0	0	0	0	0	0	0	0
	L11	0	0	0	0	0	0	0	0	0	0	0	0	0	0	0	0	0	0
	L12	0	0	0	0	0	0	0	0	0	0	0	0	0	0	0	0	0	0
	L13	0	0	0	0	0	0	0	0	0	0	0	0	0	0	0	0	0	0
	L14	0	0	0	0	0	0	0	0	0	0	0	0	0	0	0	0	0	0
	L15	0	0	0	0	0	0	0	0	0	0	0	0	0	0	0	0	0	0
	R03	0	0	0	0	0	0	0	0	0	0	0	0	0	0	0	0	0	0
	R04	0	0	0	0	0	0	0	0	0	0	0	0	0	0	0	0	0	0
	R05	0	0	0	0	0	0	0	0	0	0	0	0	0	0	0	0	0	0
	R06	0	0	0	0	0	0	0	0	0	0	0	0	0	0	0	0	0	0
	R07	0	0	0	0	0	0	0	0	0	0	0	0	0	0	0	0	0	0
R08	0	0	0	0	0	0	0	0	0	0	0	0	0	0	0	0	0	0	
R09	0	0	0	0	0	0	0	0	0	0	0	0	0	0	0	0	0	0	
R10	0	0	0	0	0	0	0	0	0	0	0	0	0	0	0	0	0	0	
R11	0	0	0	0	0	0	0	0	0	0	0	0	0	0	0	0	0	0	
R12	0	0	0	0	0	0	0	0	0	0	0	0	0	0	0	0	0	0	
R13	0	0	0	0	0	0	0	0	0	0	0	0	0	0	0	0	0	0	
R14	0	0	0	0	0	0	0	0	0	0	0	0	0	0	0	0	0	0	
R15	0	0	0	0	0	0	0	0	0	0	0	0	0	0	0	0	0	0	
R16	0	0	0	0	0	0	0	0	0	0	0	0	0	0	0	0	0	0	
R17	0	0	0	0	0	0	0	0	0	0	0	0	0	0	0	0	0	0	
R18	0	0	0	0	0	0	0	0	0	0	0	0	0	0	0	0	0	0	
R19	0	0	0	0	0	0	0	0	0	0	0	0	0	0	0	0	0	0	
合計	0	0	0	0	0	0	0	0	0	0	0	0	0	0	0	0	0	0	0

確率規模1/1.1

二本松	L01	0	0	0	0	0	0	0	0	0	0	0	0	0	0	0	0	0	0
	R01	0	0	0	0	0	0	0	0	0	0	0	0	0	0	0	0	0	0
	R02	0	0	0	0	0	0	0	0	0	0	0	0	0	0	0	0	0	0
合計	0	0	0	0	0	0	0	0	0	0	0	0	0	0	0	0	0	0	0

現況 (H23 年河道)

水系名：阿武隈川 河川名：阿武隈川 流量規模 1/5

単位：百万円

記号ブロック	一般資産被害額						農作物被害額			公共土木 施設等 被害額	営業 停止 損失	家庭における 応急対策費用			事業所 における 応急対策 費用	その他の 間接被害	小計	合計	備考	
	家屋	家庭用品	事業所資産		農漁家資産		小計	水稻	畑作物			小計	清掃 労働 対価	代替 活動 等						小計
			償却	在庫	償却	在庫														

確率規模1/ 5

下流部	L01	0	0	0	0	0	0	0	0	0	0	0	0	0	0	0	0	0	0	
	L02	0	0	0	0	0	0	0	0	0	0	0	0	0	0	0	0	0	0	
	L03	0	0	0	0	0	0	0	0	0	0	0	0	0	0	0	0	0	0	
	L04	0	0	0	0	0	0	0	0	0	0	0	0	0	0	0	0	0	0	
	R01	0	0	0	0	0	0	0	0	0	0	0	0	0	0	0	0	0	0	
	R02	0	0	0	0	0	0	0	0	0	0	0	0	0	0	0	0	0	0	
	R03	0	0	0	0	0	0	0	0	0	0	0	0	0	0	0	0	0	0	
	R04	0	0	0	0	0	0	0	0	0	0	0	0	0	0	0	0	0	0	
	R05	0	0	0	0	0	0	0	0	0	0	0	0	0	0	0	0	0	0	
R06	0	0	0	0	0	0	0	0	0	0	0	0	0	0	0	0	0	0		
R07	0	0	0	0	0	0	0	0	0	0	0	0	0	0	0	0	0	0		
R08	0	0	0	0	0	0	0	0	0	0	0	0	0	0	0	0	0	0		
中流部	L01	0	0	0	0	0	0	0	0	0	0	0	0	0	0	0	0	0	0	
	L02	0	0	0	0	0	0	0	0	0	0	0	0	0	0	0	0	0	0	
	L03	0	0	0	0	0	0	0	0	0	0	0	0	0	0	0	0	0	0	
	L04	0	0	0	0	0	0	0	0	0	0	0	0	0	0	0	0	0	0	
	L05	0	0	0	0	0	0	0	0	0	0	0	0	0	0	0	0	0	0	
	L06	0	0	0	0	0	0	0	0	0	0	0	0	0	0	0	0	0	0	
	R01	0	0	0	0	0	0	0	0	0	0	0	0	0	0	0	0	0	0	
	R02	0	0	0	0	0	0	0	0	0	0	0	0	0	0	0	0	0	0	
	R03	0	0	0	0	0	0	0	0	0	0	0	0	0	0	0	0	0	0	
R04	0	0	0	0	0	0	0	0	0	0	0	0	0	0	0	0	0	0		
上流部	L02	0	0	0	0	0	0	0	0	0	0	0	0	0	0	0	0	0	0	
	L03	0	0	0	0	0	0	0	0	0	0	0	0	0	0	0	0	0	0	
	L04	0	0	0	0	0	0	0	0	0	0	0	0	0	0	0	0	0	0	
	L05	0	0	0	0	0	0	0	0	0	0	0	0	0	0	0	0	0	0	
	L06	0	0	0	0	0	0	0	0	0	0	0	0	0	0	0	0	0	0	
	L07	0	0	0	0	0	0	0	0	0	0	0	0	0	0	0	0	0	0	
	L08	0	0	0	0	0	0	0	0	0	0	0	0	0	0	0	0	0	0	
	L09	14	6	3	0	0	0	24	3	2	5	40	2	1	1	2	1	0	4	74
	L10	3	5	13	5	0	0	26	1	1	2	44	6	1	1	2	1	0	9	81
	L11	61	222	16	5	1	0	305	2	0	2	517	6	8	11	20	5	0	31	854
	L12	0	0	0	0	0	0	0	0	0	0	0	0	0	0	0	0	0	0	0
	L13	0	0	0	0	0	0	0	0	0	0	0	0	0	0	0	0	0	0	0
	L14	0	0	0	0	0	0	0	0	0	0	0	0	0	0	0	0	0	0	0
	L15	0	0	0	0	0	0	0	0	0	0	0	0	0	0	0	0	0	0	0
	R03	0	0	0	0	0	0	0	0	0	0	0	0	0	0	0	0	0	0	0
R04	0	0	0	0	0	0	0	0	0	0	0	0	0	0	0	0	0	0	0	
R05	0	0	0	0	0	0	0	0	0	0	0	0	0	0	0	0	0	0	0	
R06	0	0	0	0	0	0	0	0	0	0	0	0	0	0	0	0	0	0	0	
R07	0	0	0	0	0	0	0	0	0	0	0	0	0	0	0	0	0	0	0	
R08	0	0	0	0	0	0	0	0	0	0	0	0	0	0	0	0	0	0	0	
R09	0	0	0	0	0	0	0	0	0	0	0	0	0	0	0	0	0	0	0	
R10	0	0	0	0	0	0	0	0	0	0	0	0	0	0	0	0	0	0	0	
R11	111	334	3	0	1	0	449	5	4	8	761	0	11	15	26	1	0	28	1,246	
R12	0	0	0	0	0	0	0	0	0	0	0	0	0	0	0	0	0	0	0	
R13	0	0	0	0	0	0	0	0	0	0	0	0	0	0	0	0	0	0	0	
R14	0	0	0	0	0	0	0	0	0	0	0	0	0	0	0	0	0	0	0	
R15	0	0	0	0	0	0	0	0	0	0	0	0	0	0	0	0	0	0	0	
R16	7	3	81	8	0	0	99	0	4	4	167	9	0	0	0	0	0	9	279	
R17	0	0	0	0	0	0	0	0	0	0	0	0	0	0	0	0	0	0	0	
R18	0	0	0	0	0	0	0	0	0	0	0	0	0	0	0	0	0	0	0	
R19	0	0	0	0	0	0	0	0	0	0	0	0	0	0	0	0	0	0	0	
合計	196	570	117	18	2	1	902	11	10	22	1,528	23	21	29	49	9	0	81	2,533	

二本松	L01	0	0	0	0	0	0	0	0	0	0	0	0	0	0	0	0	0	0
	R01	0	0	0	0	0	0	0	0	0	0	0	0	0	0	0	0	0	0
	R02	104	88	0	0	0	0	192	2	0	2	325	0	2	2	4	3	0	7
合計	104	88	0	0	0	0	192	2	0	2	325	0	2	2	4	3	0	7	526

現況 (H23 年河道)

水系名：阿武隈川 河川名：阿武隈川 流量規模 1/10

単位：百万円

記号ブロック	一般資産被害額						農作物被害額			公共土木 施設等 被害額	営業 停止 損失	家庭における 応急対策費用			事業所 における 応急対策 費用	その他の 間接被害	小計	合計	備考	
	家屋	家庭用品	事業所資産		農漁家資産		小計	水稻	畑作物			小計	清掃 労働 対価	代替 活動 等						小計
			償却	在庫	償却	在庫														

確率規模1/10

下流部	L01	0	0	0	0	0	0	0	0	0	0	0	0	0	0	0	0	0	0	0	
	L02	0	0	0	0	0	0	0	0	0	0	0	0	0	0	0	0	0	0	0	
	L03	0	0	0	0	0	0	0	0	0	0	0	0	0	0	0	0	0	0	0	
	L04	0	0	0	0	0	0	0	0	0	0	0	0	0	0	0	0	0	0	0	
	R01	0	0	0	0	0	0	0	0	0	0	0	0	0	0	0	0	0	0	0	
	R02	0	0	0	0	0	0	0	0	0	0	0	0	0	0	0	0	0	0	0	
	R03	0	0	0	0	0	0	0	0	0	0	0	0	0	0	0	0	0	0	0	
	R04	0	0	0	0	0	0	0	0	0	0	0	0	0	0	0	0	0	0	0	
	R05	0	0	0	0	0	0	0	0	0	0	0	0	0	0	0	0	0	0	0	
R06	0	0	0	0	0	0	0	0	0	0	0	0	0	0	0	0	0	0	0		
R07	150	75	0	0	3	1	229	0	5	5	388	0	3	2	5	0	0	5	626		
R08	0	0	0	0	0	0	0	0	0	0	0	0	0	0	0	0	0	0	0		
中流部	L01	0	0	0	0	0	0	0	0	0	0	0	0	0	0	0	0	0	0	0	
	L02	0	0	0	0	0	0	0	0	0	0	0	0	0	0	0	0	0	0	0	
	L03	0	0	0	0	0	0	0	0	0	0	0	0	0	0	0	0	0	0	0	
	L04	0	0	0	0	0	0	0	0	0	0	0	0	0	0	0	0	0	0	0	
	L05	0	0	0	0	0	0	0	0	0	0	0	0	0	0	0	0	0	0	0	
	L06	0	0	0	0	0	0	0	0	0	0	0	0	0	0	0	0	0	0	0	
	R01	0	0	0	0	0	0	0	0	0	0	0	0	0	0	0	0	0	0	0	
	R02	0	0	0	0	0	0	0	0	0	0	0	0	0	0	0	0	0	0	0	
	R03	0	0	0	0	0	0	0	0	0	0	0	0	0	0	0	0	0	0	0	
R04	0	0	0	0	0	0	0	0	0	0	0	0	0	0	0	0	0	0	0		
上流部	L02	0	0	0	0	0	0	0	0	0	0	0	0	0	0	0	0	0	0	0	
	L03	0	0	0	0	0	0	0	0	0	0	0	0	0	0	0	0	0	0	0	
	L04	12	3	20	11	0	0	46	1	1	2	77	7	0	1	1	0	8	132	0	
	L05	0	0	0	0	0	0	0	0	0	0	0	0	0	0	0	0	0	0	0	
	L06	0	0	0	0	0	0	0	0	0	0	0	0	0	0	0	0	0	0	0	
	L07	0	0	0	0	0	0	0	0	0	0	0	0	0	0	0	0	0	0	0	
	L08	0	0	0	0	0	0	0	0	0	0	0	0	0	0	0	0	0	0	0	
	L09	68	38	32	4	1	0	142	6	4	10	240	10	2	3	5	4	0	19	412	
	L10	29	129	96	32	2	1	289	4	3	7	489	23	4	6	10	7	0	40	824	
	L11	435	747	63	16	3	1	1,265	3	4	7	2,142	17	26	25	50	20	0	87	3,501	
	L12	0	0	0	0	0	0	0	0	0	0	0	0	0	0	0	0	0	0	0	
	L13	62	77	16	11	0	0	166	3	1	3	281	4	3	2	5	9	0	18	488	
	L14	24	11	0	0	0	0	35	4	2	6	59	0	2	3	4	0	0	4	105	
	L15	1	0	0	0	0	0	1	0	0	1	2	0	0	0	0	0	0	0	4	0
	R03	0	0	0	0	0	0	0	2	0	2	0	0	0	0	0	0	0	0	2	0
R04	0	0	0	0	0	0	0	0	0	0	0	0	0	0	0	0	0	0	0	0	
R05	0	0	0	0	0	0	0	0	0	0	0	0	0	0	0	0	0	0	0	0	
R06	0	0	0	0	0	0	0	0	0	0	0	0	0	0	0	0	0	0	0	0	
R07	0	0	0	0	0	0	0	0	0	0	0	0	0	0	0	0	0	0	0	0	
R08	0	0	0	0	0	0	0	0	0	0	0	0	0	0	0	0	0	0	0	0	
R09	0	0	0	0	0	0	0	0	0	0	0	0	0	0	0	0	0	0	0	0	
R10	0	0	0	0	0	0	0	0	0	0	0	0	0	0	0	0	0	0	0	0	
R11	468	687	17	7	6	2	1,187	11	7	18	2,010	4	23	24	48	5	0	57	3,271	0	
R12	0	0	0	0	0	0	0	0	0	0	0	0	0	0	0	0	0	0	0	0	
R13	0	0	0	0	0	0	0	0	0	0	0	0	0	0	0	0	0	0	0	0	
R14	0	0	0	0	0	0	0	0	0	0	0	0	0	0	0	0	0	0	0	0	
R15	0	0	0	0	0	0	0	9	1	9	0	0	0	0	0	0	0	0	9	0	
R16	17	4	159	19	0	0	199	0	4	5	338	19	0	0	0	1	0	20	582	0	
R17	0	0	0	0	0	0	0	0	1	2	0	0	0	0	0	0	0	0	2	0	
R18	0	0	0	0	0	0	0	0	0	0	0	0	0	0	0	0	0	0	0	0	
R19	0	0	0	0	0	0	0	0	0	0	0	0	0	0	0	0	0	0	0	0	
合計	1,265	1,772	403	99	14	5	3,557	43	34	76	6,026	83	63	66	129	46	0	258	9,917	0	

二本松	L01	0	0	0	0	0	0	0	0	0	0	0	0	0	0	0	0	0	0	0	
	R01	0	0	0	0	0	0	0	0	0	0	0	0	0	0	0	0	0	0	0	0
	R02	104	88	0	0	0	0	192	2	0	2	325	0	2	2	4	3	18	25	544	0
合計	104	88	0	0	0	0	192	2	0	2	325	0	2	2	4	3	18	25	544	0	

現況 (H23 年河道)

水系名：阿武隈川 河川名：阿武隈川 流量規模 1/30

単位：百万円

記号ブロック	一般資産被害額						農作物被害額			公共土木 施設等 被害額	営業 停止 損失	家庭における 応急対策費用			事業所 における 応急対策 費用	その他の 間接被害	小計	合計	備考	
	家屋	家庭用品	事業所資産		農漁家資産		小計	水稻	畑作物			小計	清掃 労働 対価	代替 活動 等						小計
			償却	在庫	償却	在庫														

確率規模1/30

下流部	L01	0	0	0	0	0	0	0	0	0	0	0	0	0	0	0	0	0	0
	L02	0	0	0	0	0	0	0	0	0	0	0	0	0	0	0	0	0	0
	L03	0	0	0	0	0	0	0	0	0	0	0	0	0	0	0	0	0	0
	L04	0	0	0	0	0	0	0	0	0	0	0	0	0	0	0	0	0	0
	R01	0	0	0	0	0	0	0	0	0	0	0	0	0	0	0	0	0	0
	R02	0	0	0	0	0	0	0	0	0	0	0	0	0	0	0	0	0	0
	R03	0	0	0	0	0	0	0	0	0	0	0	0	0	0	0	0	0	0
	R04	0	0	0	0	0	0	0	0	0	0	0	0	0	0	0	0	0	0
	R05	0	0	0	0	0	0	0	0	0	0	0	0	0	0	0	0	0	0
R06	0	0	0	0	0	0	0	0	0	0	0	0	0	0	0	0	0	0	
R07	276	106	0	0	4	1	387	0	6	6	656	0	4	2	6	0	6	1,054	
R08	0	0	0	0	0	0	0	0	0	0	0	0	0	0	0	0	0	0	
中流部	L01	0	0	0	0	0	0	0	0	0	0	0	0	0	0	0	0	0	0
	L02	0	0	0	0	0	0	0	0	0	0	0	0	0	0	0	0	0	0
	L03	0	0	0	0	0	0	0	0	0	0	0	0	0	0	0	0	0	0
	L04	0	0	0	0	0	0	0	0	0	0	0	0	0	0	0	0	0	0
	L05	0	0	0	0	0	0	0	0	0	0	0	0	0	0	0	0	0	0
	L06	0	0	0	0	0	0	0	0	0	0	0	0	0	0	0	0	0	0
	R01	0	0	0	0	0	0	0	0	0	0	0	0	0	0	0	0	0	0
	R02	0	0	0	0	0	0	0	0	0	0	0	0	0	0	0	0	0	0
	R03	0	0	0	0	0	0	0	0	0	0	0	0	0	0	0	0	0	0
R04	0	0	0	0	0	0	0	0	0	0	0	0	0	0	0	0	0	0	
上流部	L02	235	40	0	0	3	1	280	2	2	4	474	0	1	2	0	0	2	780
	L03	0	0	0	0	0	0	0	0	0	0	0	0	0	0	0	0	0	0
	L04	136	87	203	139	0	0	565	3	2	4	957	33	3	3	7	1	41	1,567
	L05	4	1	0	0	0	0	5	1	0	2	8	0	0	0	0	0	0	14
	L06	0	0	0	0	0	0	0	0	0	0	0	0	0	0	0	0	0	0
	L07	204	143	267	181	0	0	795	7	1	8	1,347	63	5	3	8	21	92	2,242
	L08	0	0	0	0	0	0	0	0	0	0	0	0	0	0	0	0	0	0
	L09	306	227	206	47	3	1	790	9	9	17	1,339	33	8	8	16	23	73	2,219
	L10	77	295	226	94	3	1	695	6	5	11	1,177	44	11	9	20	21	85	1,988
	L11	1,188	1,674	172	68	6	2	3,110	3	5	9	5,268	54	61	42	103	46	204	8,590
	L12	1,392	1,843	675	267	4	2	4,183	8	11	19	7,085	177	72	61	133	112	422	11,709
	L13	1,680	1,168	107	79	68	23	3,124	27	95	122	5,293	28	43	35	78	44	150	8,689
	L14	261	326	3	0	8	3	600	14	15	28	1,016	1	12	12	24	2	27	1,671
	L15	8	6	0	0	0	0	14	0	1	1	24	0	0	0	0	1	0	40
	R03	108	57	4	4	3	1	177	4	16	20	300	2	2	2	4	3	8	504
R04	0	0	0	0	0	0	0	0	0	0	0	0	0	0	0	0	0	0	
R05	101	47	3	2	1	1	155	1	5	5	262	1	2	3	5	2	7	429	
R06	9	4	0	0	0	0	14	0	2	2	23	0	0	0	1	0	1	39	
R07	0	0	0	0	0	0	0	0	0	0	0	0	0	0	0	0	0	0	
R08	0	0	0	0	0	0	0	0	0	0	0	0	0	0	0	0	0	0	
R09	212	175	11	6	7	2	412	1	29	31	698	4	6	6	12	8	24	1,165	
R10	0	0	0	0	0	0	0	0	0	0	0	0	0	0	0	0	0	0	
R11	1,197	1,262	48	29	10	4	2,549	12	8	20	4,318	8	45	32	77	14	99	6,986	
R12	61	46	14	4	0	0	124	0	8	8	211	3	2	1	2	1	7	320	
R13	0	0	0	0	0	0	0	2	3	5	0	0	0	0	0	0	0	5	
R14	440	244	73	30	4	1	792	11	17	28	1,342	33	11	15	26	23	82	2,244	
R15	184	292	30	19	1	0	526	20	12	31	892	6	11	9	20	6	32	1,481	
R16	62	11	320	47	0	0	440	0	5	5	745	46	0	0	1	2	49	1,238	
R17	0	0	0	0	0	0	0	1	2	2	0	0	0	0	0	0	0	2	
R18	0	0	0	0	0	0	0	1	0	2	0	0	0	0	0	0	0	2	
R19	0	0	0	0	0	0	0	0	0	0	0	0	0	0	0	0	0	0	
合計	8,139	8,054	2,360	1,015	126	42	19,736	134	256	390	33,432	536	299	246	544	331	0	1,411	54,970

二本松	L01	23	19	0	0	0	0	43	0	0	0	73	0	0	1	1	1	0	2	118
	R01	130	110	5	8	0	0	254	0	0	0	430	6	1	1	2	2	0	10	694
	R02	182	154	25	72	1	0	434	7	62	69	735	11	5	5	10	18	44	82	1,320
合計	335	284	30	80	1	0	731	7	62	69	1,238	17	6	6	12	21	44	94	2,132	

現況 (H23年河道)

水系名：阿武隈川 河川名：阿武隈川 流量規模 1/50

単位：百万円

記号ブロック	一般資産被害額						農作物被害額			公共土木 施設等 被害額	営業 停止 損失	家庭における 応急対策費用			事業所 における 応急対策 費用	その他の 間接被害	小計	合計	備考
	家屋	家庭用品	事業所資産		農漁家資産		小計	水稻	畑作物			小計	清掃 労働 対価	代替 活動 等					

確率規模1/ 50

下流部	L01	2,505	1,253	1,403	487	37	12	5,697	309	19	329	9,651	313	59	90	149	101	0	562	16,239
	L02	0	0	0	0	0	0	0	0	0	0	0	0	0	0	0	0	0	0	0
	L03	2,218	3,120	2,125	929	13	5	8,409	66	3	68	14,244	427	116	139	255	97	0	778	23,490
	L04	0	0	0	0	0	0	0	0	0	0	0	0	0	0	0	0	0	0	0
	R01	700	560	0	0	11	4	1,275	32	11	43	2,159	0	20	14	33	8	0	41	3,517
	R02	0	0	0	0	0	0	0	0	0	0	0	0	0	0	0	0	0	0	0
	R03	0	0	0	0	0	0	0	0	0	0	0	0	0	0	0	0	0	0	0
	R04	0	0	0	0	0	0	0	0	0	0	0	0	0	0	0	0	0	0	0
中流部	L01	0	0	0	0	0	0	0	0	0	0	0	0	0	0	0	0	0	0	0
	L02	0	0	0	0	0	0	0	0	0	0	0	0	0	0	0	0	0	0	0
	L03	0	0	0	0	0	0	0	0	0	0	0	0	0	0	0	0	0	0	0
	L04	0	0	0	0	0	0	0	0	0	0	0	0	0	0	0	0	0	0	0
	L05	0	0	0	0	0	0	0	0	0	0	0	0	0	0	0	0	0	0	0
	L06	869	1,578	299	103	1	0	2,849	0	0	0	4,826	87	59	83	142	53	0	282	7,957
	R01	0	0	0	0	0	0	0	0	0	0	0	0	0	0	0	0	0	0	0
	R02	0	0	0	0	0	0	0	0	0	0	0	0	0	0	0	0	0	0	0
上流部	R03	975	875	104	70	17	6	2,046	4	85	88	3,466	41	32	38	70	16	0	127	5,727
	R04	0	0	0	0	0	0	0	0	0	0	0	0	0	0	0	0	0	0	
	L02	338	45	0	0	3	1	387	3	2	6	655	0	2	1	3	0	0	3	1,049
	L03	0	0	0	0	0	0	0	0	0	0	0	0	0	0	0	0	0	0	
	L04	146	111	247	166	0	0	670	3	2	5	1,135	37	4	4	8	2	0	47	1,856
	L05	14	8	0	0	0	0	23	2	1	3	38	0	0	0	1	0	0	1	65
	L06	0	0	0	0	0	0	0	0	0	0	0	0	0	0	0	0	0	0	
	L07	419	431	647	395	0	0	1,891	14	2	15	3,204	133	15	11	26	43	0	202	5,312
L08	8,366	10,422	5,167	2,132	9	3	26,098	1	36	38	44,210	1,163	425	477	902	455	0	2,519	72,864	
L09	348	259	249	72	3	1	933	9	10	19	1,581	38	10	8	18	26	0	82	2,615	
L10	103	400	250	119	4	1	877	6	5	11	1,485	57	14	10	24	28	0	109	2,480	
L11	1,355	1,844	208	88	6	2	3,502	4	6	9	5,933	59	66	44	110	48	0	218	8,682	
L12	2,018	2,849	825	349	7	2	6,049	8	11	19	10,247	230	99	73	172	159	0	561	16,676	
L13	3,137	1,791	146	105	120	34	5,334	34	115	150	9,036	43	63	42	105	59	0	207	14,727	
L14	558	626	5	1	14	5	1,208	15	17	32	2,046	1	21	15	36	4	0	42	3,327	
L15	17	10	1	1	0	0	28	0	1	1	48	0	0	0	1	1	0	2	79	
R03	236	91	6	8	4	2	347	4	21	25	587	2	3	3	6	5	0	14	972	
R04	221	139	32	9	0	0	401	4	7	11	679	7	6	9	15	5	0	27	1,118	
R05	292	163	9	9	4	2	478	1	7	8	810	3	6	5	11	6	0	20	1,316	
R06	11	10	0	0	0	0	22	1	2	3	37	0	0	0	1	0	0	1	62	
R07	0	0	0	0	0	0	0	0	0	0	0	0	0	0	0	0	0	0	0	
R08	0	0	0	0	0	0	0	0	0	0	0	0	0	0	0	0	0	0	0	
R09	478	376	24	14	11	4	906	3	45	48	1,535	7	14	12	25	15	0	48	2,537	
R10	4,461	6,055	13,331	8,017	5	1	31,869	12	36	48	53,986	2,429	216	173	389	589	0	3,408	89,311	
R11	2,114	1,752	60	44	18	5	3,994	12	8	20	6,765	13	61	36	97	21	0	131	10,910	
R12	61	46	14	4	0	0	124	0	8	8	211	3	2	1	2	1	0	7	350	
R13	0	0	0	0	0	0	0	2	3	5	0	0	0	0	0	0	0	0	5	
R14	596	503	132	56	7	2	1,297	14	18	31	2,197	43	17	20	37	40	0	120	3,646	
R15	406	534	37	29	2	1	1,008	20	12	32	1,707	9	18	11	29	11	0	49	2,796	
R16	62	11	320	47	0	0	440	0	5	5	745	46	0	0	1	2	0	49	1,238	
R17	0	0	0	0	0	0	0	1	2	2	0	0	0	0	0	0	0	0	2	
R18	0	0	0	0	0	0	0	2	0	3	0	0	0	0	0	0	0	0	3	
R19	1	1	2	1	0	0	5	0	3	3	8	1	0	0	0	0	0	1	16	
合計	33,366	35,975	25,637	13,252	303	94	108,625	587	505	1,092	184,010	5,193	1,351	1,323	2,673	1,794	0	9,660	303,387	

二本松	L01	23	19	0	0	0	0	43	0	0	0	73	0	0	1	1	1	0	2	118
	R01	161	136	9	16	0	0	323	0	0	0	548	8	1	2	7	42	59	830	
	R02	48	41	290	314	3	1	697	5	33	38	1,180	73	6	8	14	35	46	168	2,083
合計	232	197	299	330	3	1	1,063	5	33	38	1,801	81	7	10	17	43	88	228	3,130	

現況 (H23 年河道)

水系名：阿武隈川 河川名：阿武隈川 流量規模 1/100

単位：百万円

記号ブロック	一般資産被害額						農作物被害額			公共土木 施設等 被害額	営業 停止 損失	家庭における 応急対策費用			事業所 における 応急対策 費用	その他の 間接被害	小計	合計	備考	
	家屋	家庭用品	事業所資産		農漁家資産		小計	水稻	畑作物			小計	清掃 労働 対価	代替 活動 等						小計
			償却	在庫	償却	在庫														

確率規模1/100

下流部	L01	3,667	2,221	2,219	847	57	19	9,030	358	24	382	15,297	495	91	125	216	164	0	875	25,585
	L02	0	0	0	0	0	0	0	0	0	0	0	0	0	0	0	0	0	0	0
	L03	8,241	10,614	6,853	3,771	41	14	29,536	97	5	107	50,033	1,222	385	355	739	372	0	2,334	82,004
	L04	16,852	13,942	5,524	1,503	140	49	38,070	426	83	509	64,389	1,283	540	612	1,153	814	0	3,249	108,158
	R01	4,198	3,595	2,319	1,049	34	10	11,204	357	31	388	18,980	630	174	243	417	192	0	1,239	31,810
	R02	633	241	2	0	7	2	866	24	1	25	1,500	0	9	5	14	1	0	15	2,425
	R03	907	345	142	113	9	3	1,519	30	1	31	2,573	40	13	7	20	32	0	82	4,215
	R04	644	233	23	12	12	4	927	10	10	20	1,571	7	8	6	14	13	0	33	2,551
R05	35	12	5	1	0	0	53	42	10	52	90	1	0	1	1	1	0	3	198	
R06	0	0	0	0	0	0	0	0	0	0	0	0	0	0	0	0	0	0	0	
R07	528	165	114	78	5	1	890	9	11	20	1,508	24	6	4	10	10	0	43	2,461	
R08	0	0	0	0	0	0	0	0	0	0	0	0	0	0	0	0	0	0	0	
中流部	L01	1,787	1,092	127	87	60	17	3,170	21	23	43	5,370	39	40	22	82	56	0	157	8,741
	L02	2,546	1,123	24	14	67	19	3,793	14	42	56	6,425	9	40	26	66	15	0	90	10,364
	L03	0	0	0	0	0	0	0	0	0	0	0	0	0	0	0	0	0	0	0
	L04	2,141	3,894	1,040	701	7	2	7,785	1	59	60	13,188	203	130	110	240	69	0	511	21,545
	L05	2,174	3,780	2,087	387	5	2	8,435	1	7	7	14,288	369	145	168	314	140	0	823	23,553
	L06	2,281	4,458	741	299	3	1	7,782	0	0	0	13,183	176	151	165	316	145	0	636	21,601
	R01	2,763	1,894	1,538	702	12	4	6,913	2	17	19	11,710	357	71	62	133	215	0	705	18,345
	R02	18,281	15,415	9,614	6,613	188	62	50,173	47	128	174	84,993	2,086	537	431	968	961	0	4,015	138,354
	R03	4,766	4,389	917	530	50	17	10,669	8	191	199	18,072	241	172	211	383	104	0	728	29,688
	R04	1,049	1,326	1,394	95	0	0	3,865	0	0	0	6,547	93	50	52	102	108	0	303	10,715
	L02	349	46	0	0	3	1	399	3	2	8	677	0	2	1	3	0	0	3	1,084
	L03	0	0	0	0	0	0	0	0	0	0	0	0	0	0	0	0	0	0	0
L04	800	530	407	305	1	0	2,043	3	2	5	3,461	74	19	25	44	15	0	133	5,641	
L05	31	12	0	1	0	0	45	4	1	5	76	0	1	0	1	1	0	2	128	
L06	0	0	37	17	0	0	54	0	0	0	91	7	0	0	0	4	0	11	157	
L07	750	606	860	598	0	0	2,814	17	2	19	4,767	224	21	13	34	65	0	323	7,923	
L08	22,882	29,712	10,888	4,171	29	9	67,691	2	46	47	114,689	3,188	1,165	1,003	2,168	1,304	0	6,660	189,068	
L09	738	469	347	125	7	2	1,688	9	10	19	2,860	64	16	11	26	48	0	137	4,704	
L10	168	538	277	143	6	2	1,134	6	5	11	1,921	72	18	11	29	37	0	138	3,203	
L11	1,790	2,100	355	174	8	2	4,429	4	6	9	7,503	92	76	54	130	63	0	285	12,226	
L12	3,128	3,837	1,129	513	11	3	8,620	9	16	25	14,603	342	130	91	221	227	0	790	24,038	
L13	3,708	2,028	164	112	138	40	6,190	38	123	167	10,486	49	71	46	117	64	0	230	17,068	
L14	810	773	8	2	18	6	1,617	18	23	41	2,740	2	28	20	48	8	0	58	4,455	
L15	24	11	1	1	0	0	36	0	1	1	61	0	0	0	1	1	0	2	101	
上流部	R03	471	159	7	12	9	660	4	21	25	1,118	4	5	3	9	9	0	21	1,823	
	R04	369	342	65	20	1	797	6	9	15	1,351	10	11	14	25	9	0	44	2,207	
	R05	309	171	9	9	4	2	504	3	7	10	853	3	6	6	12	6	0	21	1,387
	R06	189	191	3	3	9	3	396	2	18	21	671	1	7	5	11	4	0	16	1,104
	R07	187	44	2	1	0	0	234	7	16	23	397	0	2	1	3	3	0	6	680
	R08	408	275	9	1	2	1	686	4	5	9	1,178	5	10	8	18	2	0	25	1,907
	R09	732	476	32	20	12	4	1,277	3	49	51	2,163	10	17	13	30	20	0	61	3,552
	R10	9,043	11,985	20,421	13,233	11	3	54,696	20	48	68	92,655	3,768	473	505	978	1,089	0	5,836	153,255
	R11	2,341	1,794	65	48	20	6	4,275	12	11	23	7,241	14	62	37	99	22	0	135	11,674
	R12	318	97	67	7	3	1	492	1	16	17	834	12	4	3	7	12	0	30	1,373
	R13	0	0	0	0	0	0	0	3	3	6	0	0	0	0	0	0	0	0	0
	R14	962	830	246	123	10	3	2,175	15	19	34	3,685	66	30	28	58	84	0	207	6,101
	R15	556	576	38	32	2	1	1,206	26	17	44	2,042	13	22	13	35	11	0	59	3,350
R16	62	11	320	47	0	0	440	0	5	5	745	46	0	0	1	2	0	49	1,238	
R17	0	0	0	0	0	0	0	1	2	2	0	0	0	0	0	0	0	0	2	
R18	0	0	0	0	0	0	0	2	0	3	0	0	0	0	0	0	0	0	3	
R19	4	14	8	4	0	0	31	0	3	3	52	1	0	1	1	1	0	3	89	
合計	124,623	126,368	70,445	36,520	1,003	318	359,277	1,666	1,125	2,791	608,615	15,342	4,757	4,516	9,272	6,521	0	31,135	1,001,818	

二本松	L01	121	102	8	26	1	0	258	0	0	0	436	9	3	3	5	9	0	24	718
	R01	207	175	49	122	1	0	553	0	0	0	937	25	2	2	4	25	43	97	1,587
	R02	419	355	171	185	2	1	1,132	4	17	21	1,917	62	6	7	13	46	48	169	3,238
	合計	746	631	228	333	3	1	1,942	4	17	21	3,291	97	11	11	23	80	91	290	5,543





整備計画完成

水系名：阿武隈川 河川名：阿武隈川 流量規模 1/2（下流部、中流部、上流部）

1/1.1（二本松）

単位：百万円

記号ブロック	一般資産被害額						農作物被害額			公共土木 施設等 被害額	営業 停止 損失	家庭における 応急対策費用			事業所 における 応急対策 費用	その他の 間接被害	小計	合計	備考	
	家屋	家庭用品	事業所資産		農漁家資産		小計	水稻	畑作物			小計	清掃 労働 対価	代替 活動 等						小計
			償却	在庫	償却	在庫														

確率規模1/ 2

下流部	L01	0	0	0	0	0	0	0	0	0	0	0	0	0	0	0	0	0	0
	L02	0	0	0	0	0	0	0	0	0	0	0	0	0	0	0	0	0	0
	L03	0	0	0	0	0	0	0	0	0	0	0	0	0	0	0	0	0	0
	L04	0	0	0	0	0	0	0	0	0	0	0	0	0	0	0	0	0	0
	R01	0	0	0	0	0	0	0	0	0	0	0	0	0	0	0	0	0	0
	R02	0	0	0	0	0	0	0	0	0	0	0	0	0	0	0	0	0	0
	R03	0	0	0	0	0	0	0	0	0	0	0	0	0	0	0	0	0	0
	R04	0	0	0	0	0	0	0	0	0	0	0	0	0	0	0	0	0	0
	R05	0	0	0	0	0	0	0	0	0	0	0	0	0	0	0	0	0	0
R06	0	0	0	0	0	0	0	0	0	0	0	0	0	0	0	0	0	0	
R07	0	0	0	0	0	0	0	0	0	0	0	0	0	0	0	0	0	0	
R08	0	0	0	0	0	0	0	0	0	0	0	0	0	0	0	0	0	0	
中流部	L01	0	0	0	0	0	0	0	0	0	0	0	0	0	0	0	0	0	0
	L02	0	0	0	0	0	0	0	0	0	0	0	0	0	0	0	0	0	0
	L03	0	0	0	0	0	0	0	0	0	0	0	0	0	0	0	0	0	0
	L04	0	0	0	0	0	0	0	0	0	0	0	0	0	0	0	0	0	0
	L05	0	0	0	0	0	0	0	0	0	0	0	0	0	0	0	0	0	0
	L06	0	0	0	0	0	0	0	0	0	0	0	0	0	0	0	0	0	0
	R01	0	0	0	0	0	0	0	0	0	0	0	0	0	0	0	0	0	0
	R02	0	0	0	0	0	0	0	0	0	0	0	0	0	0	0	0	0	0
	R03	0	0	0	0	0	0	0	0	0	0	0	0	0	0	0	0	0	0
R04	0	0	0	0	0	0	0	0	0	0	0	0	0	0	0	0	0	0	
上流部	L02	0	0	0	0	0	0	0	0	0	0	0	0	0	0	0	0	0	0
	L03	0	0	0	0	0	0	0	0	0	0	0	0	0	0	0	0	0	0
	L04	0	0	0	0	0	0	0	0	0	0	0	0	0	0	0	0	0	0
	L05	0	0	0	0	0	0	0	0	0	0	0	0	0	0	0	0	0	0
	L06	0	0	0	0	0	0	0	0	0	0	0	0	0	0	0	0	0	0
	L07	0	0	0	0	0	0	0	0	0	0	0	0	0	0	0	0	0	0
	L08	0	0	0	0	0	0	0	0	0	0	0	0	0	0	0	0	0	0
	L09	0	0	0	0	0	0	0	0	0	0	0	0	0	0	0	0	0	0
	L10	0	0	0	0	0	0	0	0	0	0	0	0	0	0	0	0	0	0
	L11	0	0	0	0	0	0	0	0	0	0	0	0	0	0	0	0	0	0
	L12	0	0	0	0	0	0	0	0	0	0	0	0	0	0	0	0	0	0
	L13	0	0	0	0	0	0	0	0	0	0	0	0	0	0	0	0	0	0
	L14	0	0	0	0	0	0	0	0	0	0	0	0	0	0	0	0	0	0
	L15	0	0	0	0	0	0	0	0	0	0	0	0	0	0	0	0	0	0
	R03	0	0	0	0	0	0	0	0	0	0	0	0	0	0	0	0	0	0
	R04	0	0	0	0	0	0	0	0	0	0	0	0	0	0	0	0	0	0
	R05	0	0	0	0	0	0	0	0	0	0	0	0	0	0	0	0	0	0
	R06	0	0	0	0	0	0	0	0	0	0	0	0	0	0	0	0	0	0
	R07	0	0	0	0	0	0	0	0	0	0	0	0	0	0	0	0	0	0
R08	0	0	0	0	0	0	0	0	0	0	0	0	0	0	0	0	0	0	
R09	0	0	0	0	0	0	0	0	0	0	0	0	0	0	0	0	0	0	
R10	0	0	0	0	0	0	0	0	0	0	0	0	0	0	0	0	0	0	
R11	0	0	0	0	0	0	0	0	0	0	0	0	0	0	0	0	0	0	
R12	0	0	0	0	0	0	0	0	0	0	0	0	0	0	0	0	0	0	
R13	0	0	0	0	0	0	0	0	0	0	0	0	0	0	0	0	0	0	
R14	0	0	0	0	0	0	0	0	0	0	0	0	0	0	0	0	0	0	
R15	0	0	0	0	0	0	0	0	0	0	0	0	0	0	0	0	0	0	
R16	0	0	0	0	0	0	0	0	0	0	0	0	0	0	0	0	0	0	
R17	0	0	0	0	0	0	0	0	0	0	0	0	0	0	0	0	0	0	
R18	0	0	0	0	0	0	0	0	0	0	0	0	0	0	0	0	0	0	
R19	0	0	0	0	0	0	0	0	0	0	0	0	0	0	0	0	0	0	
合計	0	0	0	0	0	0	0	0	0	0	0	0	0	0	0	0	0	0	0

確率規模1/1.1

二本松	L01	0	0	0	0	0	0	0	0	0	0	0	0	0	0	0	0	0	0
	R01	0	0	0	0	0	0	0	0	0	0	0	0	0	0	0	0	0	0
	R02	0	0	0	0	0	0	0	0	0	0	0	0	0	0	0	0	0	0
合計	0	0	0	0	0	0	0	0	0	0	0	0	0	0	0	0	0	0	0

整備計画完成

水系名：阿武隈川 河川名：阿武隈川 流量規模 1/5

単位：百万円

記号ブロック	一般資産被害額						農作物被害額			公共土木 施設等 被害額	営業 停止 損失	家庭における 応急対策費用			事業所 における 応急対策 費用	その他の 間接被害	小計	合計	備考	
	家屋	家庭用品	事業所資産		農漁家資産		小計	水稻	畑作物			小計	清掃 労働 対価	代替 活動 等						小計
			償却	在庫	償却	在庫														

確率規模1/ 5

下流部	L01	0	0	0	0	0	0	0	0	0	0	0	0	0	0	0	0	0	0
	L02	0	0	0	0	0	0	0	0	0	0	0	0	0	0	0	0	0	0
	L03	0	0	0	0	0	0	0	0	0	0	0	0	0	0	0	0	0	0
	L04	0	0	0	0	0	0	0	0	0	0	0	0	0	0	0	0	0	0
	R01	0	0	0	0	0	0	0	0	0	0	0	0	0	0	0	0	0	0
	R02	0	0	0	0	0	0	0	0	0	0	0	0	0	0	0	0	0	0
	R03	0	0	0	0	0	0	0	0	0	0	0	0	0	0	0	0	0	0
	R04	0	0	0	0	0	0	0	0	0	0	0	0	0	0	0	0	0	0
	R05	0	0	0	0	0	0	0	0	0	0	0	0	0	0	0	0	0	0
R06	0	0	0	0	0	0	0	0	0	0	0	0	0	0	0	0	0	0	
R07	0	0	0	0	0	0	0	0	0	0	0	0	0	0	0	0	0	0	
R08	0	0	0	0	0	0	0	0	0	0	0	0	0	0	0	0	0	0	
中流部	L01	0	0	0	0	0	0	0	0	0	0	0	0	0	0	0	0	0	0
	L02	0	0	0	0	0	0	0	0	0	0	0	0	0	0	0	0	0	0
	L03	0	0	0	0	0	0	0	0	0	0	0	0	0	0	0	0	0	0
	L04	0	0	0	0	0	0	0	0	0	0	0	0	0	0	0	0	0	0
	L05	0	0	0	0	0	0	0	0	0	0	0	0	0	0	0	0	0	0
	L06	0	0	0	0	0	0	0	0	0	0	0	0	0	0	0	0	0	0
	R01	0	0	0	0	0	0	0	0	0	0	0	0	0	0	0	0	0	0
	R02	0	0	0	0	0	0	0	0	0	0	0	0	0	0	0	0	0	0
	R03	0	0	0	0	0	0	0	0	0	0	0	0	0	0	0	0	0	0
R04	0	0	0	0	0	0	0	0	0	0	0	0	0	0	0	0	0	0	
上流部	L02	0	0	0	0	0	0	0	0	0	0	0	0	0	0	0	0	0	0
	L03	0	0	0	0	0	0	0	0	0	0	0	0	0	0	0	0	0	0
	L04	0	0	0	0	0	0	0	0	0	0	0	0	0	0	0	0	0	0
	L05	0	0	0	0	0	0	0	0	0	0	0	0	0	0	0	0	0	0
	L06	0	0	0	0	0	0	0	0	0	0	0	0	0	0	0	0	0	0
	L07	0	0	0	0	0	0	0	0	0	0	0	0	0	0	0	0	0	0
	L08	0	0	0	0	0	0	0	0	0	0	0	0	0	0	0	0	0	0
	L09	0	0	0	0	0	0	0	0	0	0	0	0	0	0	0	0	0	0
	L10	0	0	0	0	0	0	0	0	0	0	0	0	0	0	0	0	0	0
	L11	0	0	0	0	0	0	0	0	0	0	0	0	0	0	0	0	0	0
	L12	0	0	0	0	0	0	0	0	0	0	0	0	0	0	0	0	0	0
	L13	0	0	0	0	0	0	0	0	0	0	0	0	0	0	0	0	0	0
	L14	0	0	0	0	0	0	0	0	0	0	0	0	0	0	0	0	0	0
	L15	0	0	0	0	0	0	0	0	0	0	0	0	0	0	0	0	0	0
	R03	0	0	0	0	0	0	0	0	0	0	0	0	0	0	0	0	0	0
R04	0	0	0	0	0	0	0	0	0	0	0	0	0	0	0	0	0	0	
R05	0	0	0	0	0	0	0	0	0	0	0	0	0	0	0	0	0	0	
R06	0	0	0	0	0	0	0	0	0	0	0	0	0	0	0	0	0	0	
R07	0	0	0	0	0	0	0	0	0	0	0	0	0	0	0	0	0	0	
R08	0	0	0	0	0	0	0	0	0	0	0	0	0	0	0	0	0	0	
R09	0	0	0	0	0	0	0	0	0	0	0	0	0	0	0	0	0	0	
R10	0	0	0	0	0	0	0	0	0	0	0	0	0	0	0	0	0	0	
R11	0	0	0	0	0	0	0	0	0	0	0	0	0	0	0	0	0	0	
R12	0	0	0	0	0	0	0	0	0	0	0	0	0	0	0	0	0	0	
R13	0	0	0	0	0	0	0	0	0	0	0	0	0	0	0	0	0	0	
R14	0	0	0	0	0	0	0	0	0	0	0	0	0	0	0	0	0	0	
R15	0	0	0	0	0	0	0	0	0	0	0	0	0	0	0	0	0	0	
R16	0	0	81	8	0	0	89	0	4	4	151	9	0	0	0	0	9	254	
R17	0	0	0	0	0	0	0	0	0	0	0	0	0	0	0	0	0	0	
R18	0	0	0	0	0	0	0	0	0	0	0	0	0	0	0	0	0	0	
R19	0	0	0	0	0	0	0	0	0	0	0	0	0	0	0	0	0	0	
合計	0	0	81	8	0	0	89	0	4	4	151	9	0	0	0	0	9	254	

二本松	L01	0	0	0	0	0	0	0	0	0	0	0	0	0	0	0	0	0	0
	R01	0	0	0	0	0	0	0	0	0	0	0	0	0	0	0	0	0	0
	R02	0	0	0	0	0	0	0	3	1	4	0	0	0	0	0	0	0	4
合計	0	0	0	0	0	0	0	3	1	4	0	0	0	0	0	0	0	4	

整備計画完成

水系名：阿武隈川 河川名：阿武隈川 流量規模 1/10

単位：百万円

記号ブロック	一般資産被害額						農作物被害額			公共土木 施設等 被害額	営業 停止 損失	家庭における 応急対策費用			事業所 における 応急対策 費用	その他の 間接被害	小計	合計	備考	
	家屋	家庭用品	事業所資産		農漁家資産		小計	水稻	畑作物			小計	清掃 労働 対価	代替 活動 等						小計
			償却	在庫	償却	在庫														

確率規模1/10

下流部	L01	0	0	0	0	0	0	0	0	0	0	0	0	0	0	0	0	0	0
	L02	0	0	0	0	0	0	0	0	0	0	0	0	0	0	0	0	0	0
	L03	0	0	0	0	0	0	0	0	0	0	0	0	0	0	0	0	0	0
	L04	0	0	0	0	0	0	0	0	0	0	0	0	0	0	0	0	0	0
	R01	0	0	0	0	0	0	0	0	0	0	0	0	0	0	0	0	0	0
	R02	0	0	0	0	0	0	0	0	0	0	0	0	0	0	0	0	0	0
	R03	0	0	0	0	0	0	0	0	0	0	0	0	0	0	0	0	0	0
	R04	0	0	0	0	0	0	0	0	0	0	0	0	0	0	0	0	0	0
	R05	0	0	0	0	0	0	0	0	0	0	0	0	0	0	0	0	0	0
R06	0	0	0	0	0	0	0	0	0	0	0	0	0	0	0	0	0	0	
R07	0	0	0	0	0	0	0	0	0	0	0	0	0	0	0	0	0	0	
R08	0	0	0	0	0	0	0	0	0	0	0	0	0	0	0	0	0	0	
中流部	L01	0	0	0	0	0	0	0	0	0	0	0	0	0	0	0	0	0	0
	L02	0	0	0	0	0	0	0	0	0	0	0	0	0	0	0	0	0	0
	L03	0	0	0	0	0	0	0	0	0	0	0	0	0	0	0	0	0	0
	L04	0	0	0	0	0	0	0	0	0	0	0	0	0	0	0	0	0	0
	L05	0	0	0	0	0	0	0	0	0	0	0	0	0	0	0	0	0	0
	L06	0	0	0	0	0	0	0	0	0	0	0	0	0	0	0	0	0	0
	R01	0	0	0	0	0	0	0	0	0	0	0	0	0	0	0	0	0	0
	R02	0	0	0	0	0	0	0	0	0	0	0	0	0	0	0	0	0	0
	R03	0	0	0	0	0	0	0	0	0	0	0	0	0	0	0	0	0	0
R04	0	0	0	0	0	0	0	0	0	0	0	0	0	0	0	0	0	0	
上流部	L02	0	0	0	0	0	0	0	0	0	0	0	0	0	0	0	0	0	0
	L03	0	0	0	0	0	0	0	0	0	0	0	0	0	0	0	0	0	0
	L04	0	0	20	11	0	0	37	1	1	2	52	7	0	0	0	0	7	91
	L05	0	0	0	0	0	0	0	0	0	0	0	0	0	0	0	0	0	0
	L06	0	0	0	0	0	0	0	0	0	0	0	0	0	0	0	0	0	0
	L07	0	0	0	0	0	0	0	0	0	0	0	0	0	0	0	0	0	0
	L08	0	0	0	0	0	0	0	0	0	0	0	0	0	0	0	0	0	0
	L09	0	0	0	0	0	0	0	0	0	0	0	0	0	0	0	0	0	0
	L10	0	0	0	0	0	0	0	0	0	0	0	0	0	0	0	0	0	0
	L11	0	0	0	0	0	0	0	0	0	0	0	0	0	0	0	0	0	0
	L12	0	0	0	0	0	0	0	0	0	0	0	0	0	0	0	0	0	0
	L13	0	0	16	11	0	0	27	3	1	3	46	4	0	0	0	9	0	59
	L14	0	0	0	0	0	0	0	4	2	6	0	0	0	0	0	0	0	7
	L15	0	0	0	0	0	0	0	0	0	1	0	0	0	0	0	0	0	1
	R03	0	0	0	0	0	0	0	2	2	4	0	0	0	0	0	0	0	5
R04	0	0	0	0	0	0	0	0	0	0	0	0	0	0	0	0	0	0	
R05	0	0	0	0	0	0	0	0	0	0	0	0	0	0	0	0	0	0	
R06	0	0	0	0	0	0	0	0	0	0	0	0	0	0	0	0	0	0	
R07	0	0	0	0	0	0	0	0	0	0	0	0	0	0	0	0	0	0	
R08	0	0	0	0	0	0	0	0	0	0	0	0	0	0	0	0	0	0	
R09	0	0	0	0	0	0	0	0	0	0	0	0	0	0	0	0	0	0	
R10	0	0	0	0	0	0	0	0	0	0	0	0	0	0	0	0	0	0	
R11	0	0	1	0	0	0	1	3	3	5	2	0	0	0	1	0	1	10	
R12	0	0	0	0	0	0	0	0	0	0	0	0	0	0	0	0	0	0	
R13	0	0	0	0	0	0	0	0	0	0	0	0	0	0	0	0	0	0	
R14	0	0	0	0	0	0	0	0	0	0	0	0	0	0	0	0	0	0	
R15	0	0	0	0	0	0	0	9	1	9	0	0	0	0	0	0	0	9	
R16	0	0	159	19	0	0	179	0	4	5	302	19	0	0	1	0	20	505	
R17	0	0	0	0	0	0	0	0	1	2	0	0	0	0	0	0	0	2	
R18	0	0	0	0	0	0	0	0	0	0	0	0	0	0	0	0	0	0	
R19	0	0	0	0	0	0	0	0	0	0	0	0	0	0	0	0	0	0	
合計	0	0	197	42	0	0	239	22	15	37	403	30	0	0	11	0	41	718	

二本松	L01	0	0	0	0	0	0	0	0	0	0	0	0	0	0	0	0	0	0
	R01	0	0	0	0	0	0	0	0	0	0	0	0	0	0	0	0	0	0
	R02	0	0	0	0	0	0	0	5	2	6	0	0	0	0	0	0	0	6
合計	0	0	0	0	0	0	0	5	2	6	0	0	0	0	0	0	0	6	

整備計画完成

水系名：阿武隈川 河川名：阿武隈川 流量規模 1/30

単位：百万円

記号ブロック	一般資産被害額						農作物被害額			公共土木 施設等 被害額	営業 停止 損失	家庭における 応急対策費用			事業所 における 応急対策 費用	その他の 間接被害	小計	合計	備考	
	家屋	家庭用品	事業所資産		農漁家資産		小計	水稻	畑作物			小計	清掃 労働 対価	代替 活動 等						小計
			償却	在庫	償却	在庫														

確率規模1/30

下流部	L01	0	0	0	0	0	0	0	0	0	0	0	0	0	0	0	0	0	0
	L02	0	0	0	0	0	0	0	0	0	0	0	0	0	0	0	0	0	0
	L03	0	0	0	0	0	0	0	0	0	0	0	0	0	0	0	0	0	0
	L04	0	0	0	0	0	0	0	0	0	0	0	0	0	0	0	0	0	0
	R01	0	0	0	0	0	0	0	0	0	0	0	0	0	0	0	0	0	0
	R02	0	0	0	0	0	0	0	0	0	0	0	0	0	0	0	0	0	0
	R03	0	0	0	0	0	0	0	0	0	0	0	0	0	0	0	0	0	0
	R04	0	0	0	0	0	0	0	0	0	0	0	0	0	0	0	0	0	0
中流部	L01	0	0	0	0	0	0	0	0	0	0	0	0	0	0	0	0	0	0
	L02	0	0	0	0	0	0	0	0	0	0	0	0	0	0	0	0	0	0
	L03	0	0	0	0	0	0	0	0	0	0	0	0	0	0	0	0	0	0
	L04	0	0	0	0	0	0	0	0	0	0	0	0	0	0	0	0	0	0
	L05	0	0	0	0	0	0	0	0	0	0	0	0	0	0	0	0	0	0
	L06	0	0	0	0	0	0	0	0	0	0	0	0	0	0	0	0	0	0
	R01	0	0	0	0	0	0	0	0	0	0	0	0	0	0	0	0	0	0
	R02	0	0	0	0	0	0	0	0	0	0	0	0	0	0	0	0	0	0
上流部	R03	0	0	0	0	0	0	0	0	0	0	0	0	0	0	0	0	0	0
	R04	0	0	0	0	0	0	0	0	0	0	0	0	0	0	0	0	0	0
	L02	0	0	0	0	0	0	2	2	4	0	0	0	0	0	0	0	0	4
	L03	0	0	0	0	0	0	0	0	0	0	0	0	0	0	0	0	0	0
	L04	0	0	203	139	0	0	342	3	2	4	579	33	0	0	1	0	34	900
	L05	0	0	0	0	0	0	0	1	1	2	0	0	0	0	0	0	0	3
	L06	0	0	0	0	0	0	0	0	0	0	0	0	0	0	0	0	0	0
	L07	0	0	0	0	0	0	0	0	0	0	0	0	0	0	0	0	0	0
	L08	0	0	0	0	0	0	0	0	0	0	0	0	0	0	0	0	0	0
	L09	0	0	104	23	0	0	127	6	5	11	215	20	0	0	9	0	28	381
	L10	0	0	28	9	0	0	37	3	3	6	63	13	0	0	3	0	15	122
	L11	0	0	0	0	0	0	0	0	0	0	0	0	0	0	0	0	0	0
	L12	0	0	0	0	0	0	0	0	0	0	0	0	0	0	0	0	0	0
	L13	0	0	60	38	0	0	98	19	71	90	166	17	0	0	27	0	44	388
	L14	0	0	3	0	0	0	3	13	15	27	5	1	0	0	2	0	3	39
L15	0	0	0	0	0	0	1	0	1	1	1	0	0	0	1	0	1	4	
R03	0	0	4	5	0	0	8	4	18	22	14	2	0	0	3	0	4	49	
R04	0	0	0	0	0	0	0	0	0	0	0	0	0	0	0	0	0	0	
R05	0	0	3	2	0	0	5	1	5	5	8	1	0	0	2	0	3	21	
R06	0	0	0	0	0	0	0	0	2	2	0	0	0	0	0	0	0	2	
R07	0	0	0	0	0	0	0	0	0	0	0	0	0	0	0	0	0	0	
R08	0	0	0	0	0	0	0	0	0	0	0	0	0	0	0	0	0	0	
R09	0	0	0	0	0	0	0	0	0	0	0	0	0	0	0	0	0	0	
R10	0	0	0	0	0	0	0	0	0	0	0	0	0	0	0	0	0	0	
R11	0	0	10	3	0	0	13	7	5	13	22	3	0	0	4	0	6	53	
R12	0	0	0	0	0	0	0	0	0	0	0	0	0	0	0	0	0	0	
R13	0	0	0	0	0	0	0	1	0	1	0	0	0	0	0	0	0	1	
R14	0	0	0	0	0	0	0	0	0	0	0	0	0	0	0	0	0	0	
R15	0	0	0	0	0	0	0	18	7	25	0	0	0	0	0	0	0	25	
R16	0	0	314	44	0	0	359	0	5	5	607	38	0	0	2	0	40	1,011	
R17	0	0	0	0	0	0	0	1	2	2	0	0	0	0	0	0	0	2	
R18	0	0	0	0	0	0	0	1	0	2	0	0	0	0	0	0	0	2	
R19	0	0	0	0	0	0	0	0	0	0	0	0	0	0	0	0	0	0	
合計	0	0	729	263	0	0	992	81	143	224	1,680	127	0	0	53	0	181	3,076	

二本松	L01	0	0	0	0	0	0	0	0	0	0	0	0	0	0	0	0	0	0
	R01	0	0	0	0	0	0	0	0	0	0	0	0	0	0	0	0	0	0
	R02	0	0	0	0	0	0	0	5	2	7	0	0	0	0	0	0	0	7
合計	0	0	0	0	0	0	0	5	2	7	0	0	0	0	0	0	0	7	

整備計画完成

水系名：阿武隈川 河川名：阿武隈川 流量規模 1/50

単位：百万円

記号ブロック	一般資産被害額						農作物被害額			公共土木 施設等 被害額	営業 停止 損失	家庭における 応急対策費用			事業所 における 応急対策 費用	その他の 間接被害	小計	合計	備考	
	家屋	家庭用品	事業所資産		農漁家資産		小計	水稻	畑作物			小計	清掃 労働 対価	代替 活動 等						小計
			償却	在庫	償却	在庫														

確率規模1/50

下流部	L01	0	0	0	0	0	0	0	0	0	0	0	0	0	0	0	0	0	0
	L02	0	0	0	0	0	0	0	0	0	0	0	0	0	0	0	0	0	0
	L03	0	0	0	0	0	0	0	0	0	0	0	0	0	0	0	0	0	0
	L04	0	0	0	0	0	0	0	0	0	0	0	0	0	0	0	0	0	0
	R01	0	0	0	0	0	0	0	0	0	0	0	0	0	0	0	0	0	0
	R02	0	0	0	0	0	0	0	0	0	0	0	0	0	0	0	0	0	0
	R03	0	0	0	0	0	0	0	0	0	0	0	0	0	0	0	0	0	0
	R04	0	0	0	0	0	0	0	0	0	0	0	0	0	0	0	0	0	0
中流部	L01	0	0	0	0	0	0	0	0	0	0	0	0	0	0	0	0	0	0
	L02	0	0	0	0	0	0	0	0	0	0	0	0	0	0	0	0	0	0
	L03	0	0	0	0	0	0	0	0	0	0	0	0	0	0	0	0	0	0
	L04	0	0	0	0	0	0	0	0	0	0	0	0	0	0	0	0	0	0
	L05	0	0	0	0	0	0	0	0	0	0	0	0	0	0	0	0	0	0
	L06	0	0	0	0	0	0	0	0	0	0	0	0	0	0	0	0	0	0
	R01	0	0	0	0	0	0	0	0	0	0	0	0	0	0	0	0	0	0
	R02	0	0	0	0	0	0	0	0	0	0	0	0	0	0	0	0	0	0
上流部	R03	0	0	0	0	0	0	0	0	0	0	0	0	0	0	0	0	0	0
	R04	0	0	0	0	0	0	0	0	0	0	0	0	0	0	0	0	0	0
	L02	0	0	0	0	0	0	0	3	2	8	0	0	0	0	0	0	0	6
	L03	0	0	0	0	0	0	0	0	0	0	0	0	0	0	0	0	0	0
	L04	0	0	314	228	0	0	542	3	2	5	917	46	0	0	2	0	49	1,512
	L05	0	0	0	0	0	0	1	2	1	3	1	0	0	0	0	0	0	5
	L06	0	0	0	0	0	0	0	0	0	0	0	0	0	0	0	0	0	0
	L07	0	0	0	0	0	0	0	0	0	0	0	0	0	0	0	0	0	0
	L08	0	0	0	0	0	0	0	0	0	0	0	0	0	0	0	0	0	0
	L09	0	0	167	36	0	0	203	6	7	13	343	27	0	0	16	0	43	602
	L10	0	0	46	15	0	0	61	4	3	6	104	16	0	0	4	0	19	190
	L11	0	0	0	0	0	0	0	0	0	0	0	0	0	0	0	0	0	0
	L12	0	0	0	0	0	0	0	0	0	0	0	0	0	0	0	0	0	0
	L13	0	0	110	79	0	0	189	29	96	125	327	28	0	0	45	0	73	707
	L14	0	0	3	0	0	0	3	14	15	28	5	1	0	0	2	0	3	39
L15	0	0	0	0	0	0	1	0	1	1	1	0	0	0	1	0	1	4	
R03	0	0	6	8	0	0	15	4	21	25	25	3	0	0	6	0	8	72	
R04	0	0	32	9	0	0	41	5	7	12	69	7	0	0	5	0	11	133	
R05	0	0	9	9	0	0	18	1	7	8	30	3	0	0	6	0	9	84	
R06	0	0	0	0	0	0	0	1	2	3	0	0	0	0	0	0	0	3	
R07	0	0	0	0	0	0	0	0	0	0	0	0	0	0	0	0	0	0	
R08	0	0	0	0	0	0	0	0	0	0	0	0	0	0	0	0	0	0	
R09	0	0	0	0	0	0	0	0	0	0	0	0	0	0	0	0	0	0	
R10	0	0	0	0	0	0	0	0	0	0	0	0	0	0	0	0	0	0	
R11	0	0	17	7	0	0	24	10	7	17	40	4	0	0	5	0	9	90	
R12	0	0	0	0	0	0	0	0	0	0	0	0	0	0	0	0	0	0	
R13	0	0	0	0	0	0	0	2	2	4	0	0	0	0	0	0	0	4	
R14	0	0	0	0	0	0	0	0	0	0	0	0	0	0	0	0	0	0	
R15	0	0	0	0	0	0	0	20	9	28	0	0	0	0	0	0	0	28	
R16	0	0	320	47	0	0	366	0	5	5	821	46	0	0	2	0	48	1,040	
R17	0	0	0	0	0	0	0	1	2	2	0	0	0	0	0	0	0	2	
R18	0	0	0	0	0	0	0	1	0	2	0	0	0	0	0	0	0	2	
R19	0	0	0	0	0	0	0	0	0	0	0	0	0	0	0	0	0	0	
合計	0	0	1,023	439	0	0	1,462	105	187	291	2,476	180	0	0	94	0	274	4,504	

二本松	L01	0	0	0	0	0	0	0	0	0	0	0	0	0	0	0	0	0	0
	R01	0	0	0	0	0	0	0	0	0	0	0	0	0	0	0	0	0	0
	R02	0	0	0	0	0	0	0	5	2	7	0	0	0	0	0	0	0	7
合計	0	0	0	0	0	0	0	5	2	7	0	0	0	0	0	0	0	7	

整備計画完成

水系名：阿武隈川 河川名：阿武隈川 流量規模 1/100

単位：百万円

記号ブロック	一般資産被害額						農作物被害額			公共土木 施設等 被害額	営業 停止 損失	家庭における 応急対策費用			事業所 における 応急対策 費用	その他の 間接被害	小計	合計	備考	
	家屋	家庭用品	事業所資産		農漁家資産		小計	水稻	畑作物			小計	清掃 労働 対価	代替 活動 等						小計
			償却	在庫	償却	在庫														

確率規模1/100

下流部	L01	0	0	0	0	0	0	0	0	0	0	0	0	0	0	0	0	0	0
	L02	0	0	0	0	0	0	0	0	0	0	0	0	0	0	0	0	0	0
	L03	0	0	0	0	0	0	0	0	0	0	0	0	0	0	0	0	0	0
	L04	0	0	0	0	0	0	0	0	0	0	0	0	0	0	0	0	0	0
	R01	0	0	0	0	0	0	0	0	0	0	0	0	0	0	0	0	0	0
	R02	633	241	2	0	7	2	886	24	1	25	1,500	0	9	5	14	1	15	2,425
	R03	907	345	142	113	9	3	1,519	30	1	31	2,573	40	13	7	20	32	92	4,215
	R04	644	233	23	12	12	4	927	10	10	20	1,571	7	8	6	14	13	33	2,551
	R05	35	12	5	1	0	0	53	42	10	52	90	1	0	1	1	1	3	198
R06	0	0	0	0	0	0	0	0	0	0	0	0	0	0	0	0	0	0	
R07	0	0	0	0	0	0	0	0	0	0	0	0	0	0	0	0	0	0	
R08	0	0	0	0	0	0	0	0	0	0	0	0	0	0	0	0	0	0	
中流部	L01	1,854	1,092	127	87	60	17	3,237	21	93	114	5,484	39	40	22	82	56	157	8,992
	L02	2,841	1,157	27	16	68	20	4,129	14	172	186	6,994	9	42	27	69	17	96	11,404
	L03	0	0	0	0	0	0	0	0	0	0	0	0	0	0	0	0	0	0
	L04	2,609	4,517	1,138	788	7	2	9,062	1	59	60	15,350	218	162	124	286	86	589	25,061
	L05	2,557	4,507	2,293	480	6	2	9,845	1	7	8	16,677	408	166	184	350	162	919	27,448
	L06	1,712	2,826	514	205	1	1	5,259	0	0	0	8,909	126	104	114	218	100	444	14,612
	R01	3,419	2,114	1,637	764	15	5	7,954	2	69	71	13,473	397	78	67	145	229	771	22,269
	R02	0	0	0	0	0	0	0	0	0	0	0	0	0	0	0	0	0	0
	R03	5,025	4,636	938	554	55	18	11,226	8	191	199	19,016	250	178	216	394	110	754	31,195
	R04	0	0	0	0	0	0	0	0	0	0	0	0	0	0	0	0	0	0
上流部	L02	349	46	0	0	3	1	399	3	2	6	677	0	2	1	3	0	3	1,084
	L03	0	0	0	0	0	0	0	0	0	0	0	0	0	0	0	0	0	0
	L04	505	338	381	296	0	0	1,519	3	2	5	2,574	67	12	13	25	5	98	4,196
	L05	31	12	0	1	0	0	45	2	1	3	76	0	1	0	1	1	2	126
	L06	0	0	19	8	0	0	27	0	0	0	46	5	0	0	2	0	7	80
	L07	743	603	819	557	0	0	2,723	16	2	17	4,613	211	21	13	34	59	303	7,656
	L08	16,615	22,310	7,121	3,195	22	7	49,270	2	42	44	83,463	1,778	873	805	1,679	779	4,236	137,013
	L09	291	210	253	84	3	1	841	9	10	18	1,425	37	7	8	15	21	73	2,358
	L10	29	129	96	32	2	1	289	5	4	9	489	23	4	6	10	7	40	826
	L11	343	231	53	10	2	1	639	2	5	6	1,083	14	8	9	17	10	42	1,770
	L12	926	1,512	408	141	3	1	2,990	7	11	18	5,065	98	54	47	101	70	270	8,344
	L13	3,170	1,810	147	105	124	35	5,391	34	116	151	9,132	43	63	43	106	60	209	14,882
	L14	626	677	7	2	16	5	1,334	16	19	34	2,259	2	23	16	40	7	49	3,676
	L15	17	10	1	1	0	0	28	0	1	1	48	0	0	0	1	1	2	79
	R03	471	159	7	12	9	3	660	4	21	25	1,118	4	5	3	9	9	21	1,823
R04	517	456	106	41	1	1	1,122	7	10	17	1,901	14	15	16	31	15	60	3,100	
R05	328	188	9	9	5	2	541	3	7	10	916	3	7	6	13	7	23	1,489	
R06	256	209	3	3	10	3	483	2	19	22	819	2	8	5	13	4	18	1,341	
R07	0	0	0	0	0	0	0	0	0	0	0	0	0	0	0	0	0	0	
R08	408	275	9	1	2	1	696	4	5	9	1,178	5	10	8	18	2	25	1,907	
R09	549	402	27	16	11	4	1,007	3	46	49	1,706	8	15	12	27	17	51	2,813	
R10	5,850	7,299	17,413	11,083	8	2	41,655	14	36	50	70,563	3,115	254	203	458	819	4,392	116,660	
R11	588	864	29	12	7	3	1,503	11	8	19	2,545	5	32	28	60	8	72	4,139	
R12	28	25	11	2	0	0	67	0	8	8	113	2	1	1	2	1	4	193	
R13	0	0	0	0	0	0	0	2	3	5	0	0	0	0	0	0	0	5	
R14	116	58	0	0	2	1	177	3	4	7	300	0	2	2	4	0	4	487	
R15	414	536	37	29	2	1	1,018	22	15	37	1,724	10	18	11	29	11	50	2,828	
R16	62	11	320	47	0	0	440	0	5	5	745	46	0	0	1	2	49	1,238	
R17	0	0	0	0	0	0	0	1	2	2	0	0	0	0	0	0	0	2	
R18	0	0	0	0	0	0	0	2	0	2	0	0	0	0	0	0	0	3	
R19	1	1	2	1	0	0	5	0	3	3	8	1	0	0	0	0	1	16	
合計	55,467	60,049	34,122	18,706	475	143	168,963	329	1,017	1,346	286,223	6,984	2,236	2,030	4,267	2,723	13,974	470,506	

二本松	L01	0	0	0	0	0	0	0	0	0	0	0	0	0	0	0	0	0	0
	R01	0	0	0	0	0	0	0	0	0	0	0	0	0	0	0	0	0	0
	R02	0	0	0	0	0	0	0	5	2	7	0	0	0	0	0	0	0	7
	合計	0	0	0	0	0	0	0	5	2	7	0	0	0	0	0	0	0	7



様式-4 年平均被害軽減期待額 水系名：阿武隈川 河川名：阿武隈川

整備計画着手時（H18）～整備計画完成（H47）

《整備計画全体事業評価》

阿武隈川全川

単位：百万円

確率規模	年平均 超過確率	被害額			区間平均 被害額 ④	区間 確率 ⑤	年平均 被害額 ④×⑤	年平均被害額の累計 ＝ 年平均被害軽減期待額
		① 事業前	② 事業後	③ 被害 軽減額 (①-②)				
1/2	0.5000	0	0	0	1,140	0.3000	342	342
1/5	0.2000	2,533	254	2,280	5,739	0.1000	574	916
1/10	0.1000	9,917	718	9,199	30,680	0.0667	2,045	2,961
1/30	0.0333	55,237	3,076	52,161	206,906	0.0133	2,759	5,720
1/50	0.0200	366,155	4,504	361,651	463,721	0.0100	4,637	10,357
1/100	0.0100	1,036,297	470,506	565,792	453,663	0.0033	1,512	11,869
1/150	0.0067	1,492,641	1,151,107	341,535				

現況（H23）～整備計画完成（H47）

《整備計画残事業評価》

阿武隈川全川

単位：百万円

確率規模	年平均 超過確率	被害額			区間平均 被害額 ④	区間 確率 ⑤	年平均 被害額 ④×⑤	年平均被害額の累計 ＝ 年平均被害軽減期待額
		① 事業前	② 事業後	③ 被害 軽減額 (①-②)				
1/2	0.5000	0	0	0	1,140	0.3000	342	342
1/5	0.2000	2,533	254	2,280	5,739	0.1000	574	916
1/10	0.1000	9,917	718	9,199	30,546	0.0667	2,036	2,952
1/30	0.0333	54,970	3,076	51,894	175,389	0.0133	2,339	5,291
1/50	0.0200	303,387	4,504	298,883	415,098	0.0100	4,151	9,442
1/100	0.0100	1,001,818	470,506	531,312	428,875	0.0033	1,430	10,871
1/150	0.0067	1,477,543	1,151,107	326,437				



様式-4 年平均被害軽減期待額 水系名：阿武隈川 河川名：阿武隈川（二本松地区）

整備計画着手時（H18）～整備計画完成（H47）

《整備計画全体事業評価》

二本松地区

単位：百万円

確率規模	年平均 超過確率	被害額			区間平均 被害額 ④	区間 確率 ⑤	年平均 被害額 ④×⑤	年平均被害額の累計 = 年平均被害軽減期待額
		① 事業前	② 事業後	③ 被害 軽減額 (①-②)				
1/1.1	0.9091	0	0	0	261	0.7091	185	185
1/5	0.2000	526	4	522	530	0.1000	53	238
1/10	0.1000	544	6	538	1,365	0.0667	91	329
1/30	0.0333	2,199	7	2,192	2,691	0.0133	36	365
1/50	0.0200	3,197	7	3,190	4,397	0.0100	44	409
1/100	0.0100	5,610	7	5,603	7,103	0.0033	24	433
1/150	0.0067	8,609	7	8,602				

現況（H23）～整備計画完成（H47）

《整備計画残事業評価》

二本松地区

単位：百万円

確率規模	年平均 超過確率	被害額			区間平均 被害額 ④	区間 確率 ⑤	年平均 被害額 ④×⑤	年平均被害額の累計 = 年平均被害軽減期待額
		① 事業前	② 事業後	③ 被害 軽減額 (①-②)				
1/1.1	0.9091	0	0	0	261	0.7091	185	185
1/5	0.2000	526	4	522	530	0.1000	53	238
1/10	0.1000	544	6	538	1,365	0.0667	91	329
1/30	0.0333	2,199	7	2,192	2,691	0.0133	36	365
1/50	0.0200	3,197	7	3,190	4,397	0.0100	44	409
1/100	0.0100	5,610	7	5,603	7,103	0.0033	24	433
1/150	0.0067	8,609	7	8,602				

様式-5 費用対効果 水系名：阿武隈川 河川名：阿武隈川 全体事業（H18～H47）

単価：百万円

t年度	便益					費用					費用便益比 B/C	純現在価値 B-C	
	便益①		残存価値②	計 ①+②	建設費③		維持管理費④		計 ③+④				
	河道	現在価値			合計		河道	現在価値	費用	現在価値			
					河道	現在価値	河道	現在価値					
-5 H18	0	0			2,588	3,178	76	93	2,664	3,271			
-4 H19	152	177			4,394	5,106	88	103	4,482	5,209			
-3 H20	354	399			3,121	3,392	110	120	3,232	3,512			
-2 H21	509	551			4,348	4,705	126	136	4,474	4,841			
-1 H22	721	750			2,298	2,390	148	154	2,445	2,543			
0 H23	812	812			3,158	3,158	159	159	3,318	3,318			
1 H24	998	960			5,974	5,747	175	168	6,148	5,915			
2 H25	1,412	1,306			6,575	6,081	201	186	6,775	6,267			
3 H26	1,933	1,718			4,008	3,563	232	206	4,240	3,769			
4 H27	2,355	2,014			4,108	3,512	255	218	4,363	3,730			
5 H28	2,791	2,295			3,044	2,502	279	230	3,324	2,732			
6 H29	3,074	2,428			4,783	3,778	296	234	5,078	4,012			
7 H30	3,676	2,794			4,971	3,778	314	239	5,285	4,017			
8 H31	4,302	3,145			4,971	3,634	333	243	5,304	3,877			
9 H32	4,928	3,465			4,807	3,379	352	247	5,159	3,627			
10 H33	5,533	3,741			4,618	3,122	370	250	4,989	3,372			
11 H34	6,115	3,975			4,498	2,924	388	252	4,886	3,176			
12 H35	6,681	4,175			4,498	2,811	405	253	4,903	3,064			
13 H36	7,247	4,355			4,498	2,703	422	254	4,920	2,957			
14 H37	7,812	4,508			4,498	2,595	439	254	4,937	2,849			
15 H38	8,378	4,650			4,498	2,496	457	253	4,955	2,750			
16 H39	8,944	4,776			2,806	1,499	474	253	3,280	1,752			
17 H40	9,298	4,770			2,806	1,440	485	249	3,291	1,688			
18 H41	9,651	4,768			2,806	1,386	495	245	3,302	1,631			
19 H42	10,005	4,752			3,154	1,498	506	240	3,660	1,739			
20 H43	10,403	4,744			3,154	1,438	518	236	3,673	1,675			
21 H44	10,800	4,741			3,154	1,385	530	233	3,685	1,618			
22 H45	11,198	4,726			2,978	1,257	542	229	3,520	1,486			
23 H46	11,573	4,699			2,978	1,209	554	225	3,532	1,434			
24 H47	11,949	4,660			2,806	1,095	565	221	3,372	1,315			
25 H48	12,302	4,613					576	216	576	216			
26 H49	12,302	4,441					576	208	576	208			
27 H50	12,302	4,269					576	200	576	200			
28 H51	12,302	4,097					576	192	576	192			
29 H52	12,302	3,949					576	185	576	185			
30 H53	12,302	3,789					576	177	576	177			
31 H54	12,302	3,641					576	171	576	171			
32 H55	12,302	3,506					576	164	576	164			
33 H56	12,302	3,371					576	158	576	158			
34 H57	12,302	3,248					576	152	576	152			
35 H58	12,302	3,113					576	146	576	146			
36 H59	12,302	3,002					576	141	576	141			
37 H60	12,302	2,879					576	135	576	135			
38 H61	12,302	2,768					576	130	576	130			
39 H62	12,302	2,670					576	125	576	125			
40 H63	12,302	2,559					576	120	576	120			
41 H64	12,302	2,460					576	115	576	115			
42 H65	12,302	2,374					576	111	576	111			
43 H66	12,302	2,276					576	107	576	107			
44 H67	12,302	2,190					576	103	576	103			
45 H68	12,302	2,104					576	99	576	99			
46 H69	12,302	2,030					576	95	576	95			
47 H70	12,302	1,944					576	91	576	91			
48 H71	12,302	1,870					576	88	576	88			
49 H72	12,302	1,796					576	84	576	84			
50 H73	12,302	1,735					576	81	576	81			
51 H74	12,302	1,661					576	78	576	78			
52 H75	12,302	1,599					576	75	576	75			
53 H76	12,302	1,538					576	72	576	72			
54 H77	12,302	1,476					576	69	576	69			
55 H78	12,302	1,427					576	67	576	67			
56 H79	12,302	1,365					576	64	576	64			
57 H80	12,302	1,316					576	62	576	62			
58 H81	12,302	1,267					576	59	576	59			
59 H82	12,302	1,218					576	57	576	57			
60 H83	12,302	1,169					576	55	576	55			
61 H84	12,302	1,119					576	52	576	52			
62 H85	12,302	1,083					576	51	576	51			
63 H86	12,302	1,046					576	49	576	49			
64 H87	12,302	996					576	47	576	47			
65 H88	12,302	960					576	45	576	45			
66 H89	12,302	923					576	43	576	43			
67 H90	12,302	886					576	42	576	42			
68 H91	12,302	849					576	40	576	40			
69 H92	12,302	824					576	39	576	39			
70 H93	12,302	787					576	37	576	37			
71 H94	12,302	763					576	36	576	36			
72 H95	12,302	726					576	34	576	34			
73 H96	12,302	701					576	33	576	33			
74 H97	12,302	677					576	32	576	32			
合計	78,705	193,917		3,229	197,146	116,900	86,761	39,099	11,209	155,999	97,970	2.0	99,176

様式-5 費用対効果 水系名：阿武隈川 河川名：阿武隈川 残事業（H24～H47）

単価：百万円

t 年度	便益				費用						費用便益比 B/C	純現在価値 B-C	
	便益①		残存価値②	計 ①+②	建設費③		維持管理費④		計 ③+④				
	河道	現在価値			河道	現在価値	河道	現在価値	費用	現在価値			
-5 H18	0	0				0	0	0	0	0	0		
-4 H19	0	0				0	0	0	0	0	0		
-3 H20	0	0				0	0	0	0	0	0		
-2 H21	0	0				0	0	0	0	0	0		
-1 H22	0	0				0	0	0	0	0	0		
0 H23	0	0				0	0	0	0	0	0		
1 H24	0	0				5,974	5,747	0	0	5,974	5,747		
2 H25	414	383				6,575	6,081	26	24	6,601	6,106		
3 H26	935	831				4,008	3,563	57	51	4,065	3,614		
4 H27	1,357	1,160				4,108	3,512	81	69	4,188	3,581		
5 H28	1,793	1,474				3,044	2,502	105	86	3,149	2,588		
6 H29	2,076	1,640				4,783	3,778	121	95	4,903	3,874		
7 H30	2,678	2,035				4,971	3,778	139	106	5,110	3,884		
8 H31	3,304	2,415				4,971	3,634	158	116	5,129	3,750		
9 H32	3,930	2,763				4,807	3,379	177	125	4,984	3,504		
10 H33	4,535	3,066				4,618	3,122	196	132	4,814	3,254		
11 H34	5,117	3,326				4,498	2,924	213	139	4,711	3,062		
12 H35	5,682	3,552				4,498	2,811	230	144	4,728	2,955		
13 H36	6,248	3,755				4,498	2,703	248	149	4,745	2,852		
14 H37	6,814	3,932				4,498	2,595	265	153	4,763	2,748		
15 H38	7,380	4,096				4,498	2,496	282	156	4,780	2,653		
16 H39	7,946	4,243				2,806	1,499	299	160	3,105	1,658		
17 H40	8,300	4,258				2,806	1,440	310	159	3,116	1,599		
18 H41	8,653	4,275				2,806	1,386	320	158	3,127	1,545		
19 H42	9,007	4,278				3,154	1,498	331	157	3,486	1,656		
20 H43	9,404	4,288				3,154	1,438	343	157	3,498	1,595		
21 H44	9,802	4,303				3,154	1,385	356	156	3,510	1,541		
22 H45	10,200	4,304				2,978	1,257	368	155	3,346	1,412		
23 H46	10,575	4,293				2,978	1,209	379	154	3,357	1,363		
24 H47	10,950	4,271				2,806	1,095	391	152	3,197	1,247		
25 H48	11,304	4,239						401	151	401	151		
26 H49	11,304	4,081						401	145	401	145		
27 H50	11,304	3,922						401	139	401	139		
28 H51	11,304	3,764						401	134	401	134		
29 H52	11,304	3,629						401	129	401	129		
30 H53	11,304	3,482						401	124	401	124		
31 H54	11,304	3,346						401	119	401	119		
32 H55	11,304	3,222						401	114	401	114		
33 H56	11,304	3,097						401	110	401	110		
34 H57	11,304	2,984						401	106	401	106		
35 H58	11,304	2,860						401	102	401	102		
36 H59	11,304	2,758						401	98	401	98		
37 H60	11,304	2,645						401	94	401	94		
38 H61	11,304	2,543						401	90	401	90		
39 H62	11,304	2,453						401	87	401	87		
40 H63	11,304	2,351						401	84	401	84		
41 H64	11,304	2,261						401	80	401	80		
42 H65	11,304	2,182						401	77	401	77		
43 H66	11,304	2,091						401	74	401	74		
44 H67	11,304	2,012						401	71	401	71		
45 H68	11,304	1,933						401	69	401	69		
46 H69	11,304	1,865						401	66	401	66		
47 H70	11,304	1,786						401	63	401	63		
48 H71	11,304	1,718						401	61	401	61		
49 H72	11,304	1,650						401	59	401	59		
50 H73	11,304	1,594						401	57	401	57		
51 H74	11,304	1,526						401	54	401	54		
52 H75	11,304	1,470						401	52	401	52		
53 H76	11,304	1,413						401	50	401	50		
54 H77	11,304	1,356						401	48	401	48		
55 H78	11,304	1,311						401	47	401	47		
56 H79	11,304	1,255						401	45	401	45		
57 H80	11,304	1,210						401	43	401	43		
58 H81	11,304	1,164						401	41	401	41		
59 H82	11,304	1,119						401	40	401	40		
60 H83	11,304	1,074						401	38	401	38		
61 H84	11,304	1,029						401	37	401	37		
62 H85	11,304	995						401	35	401	35		
63 H86	11,304	961						401	34	401	34		
64 H87	11,304	916						401	33	401	33		
65 H88	11,304	882						401	31	401	31		
66 H89	11,304	848						401	30	401	30		
67 H90	11,304	814						401	29	401	29		
68 H91	11,304	780						401	28	401	28		
69 H92	11,304	757						401	27	401	27		
70 H93	11,304	724						401	26	401	26		
71 H94	11,304	701						401	25	401	25		
72 H95	11,304	667						401	24	401	24		
73 H96	11,304	644						401	23	401	23		
74 H97	11,304	622						401	22	401	22		
合計		702,290	167,643	2,671	170,314	96,993	64,833	25,457	6,314	122,450	71,148	2.4	99,167

感度分析様式

●H18～H47 全事業

単位：百万円

全事業	基本 ケース	感度分析					
		残事業費		残工期		資産	
		+10%	-10%	+10%	-10%	+10%	-10%
純便益 (現在価値化後)	197,146	197,413	196,879	193,527	200,316	215,943	178,348
純費用 (現在価値化後)	97,970	104,453	91,487	96,009	99,964	97,970	97,970
費用便益比 (B/C)	2.0	1.9	2.2	2.0	2.0	2.2	1.8

●H24～H47 残事業

単位：百万円

残事業	基本 ケース	感度分析					
		残事業費		残工期		資産	
		+10%	-10%	+10%	-10%	+10%	-10%
純便益 (現在価値化後)	170,314	170,581	170,047	166,631	173,555	186,569	154,068
純費用 (現在価値化後)	71,148	77,631	64,664	69,168	73,161	71,148	71,148
費用便益比 (B/C)	2.4	2.2	2.6	2.4	2.4	2.6	2.2

【感度分析】全体事業

様式-5 費用対効果 (基本)

水系名：阿武隈川 河川名：阿武隈川

単価：百万円

t 年度	便益		残存価値② 計	計 ①+②	建設費③ 合計		費用 維持管理費④		計 ③+④		費用便益比 B/C	純現在価値 B-C		
	便益①				河道	現在価値	河道	現在価値	河道	現在価値			費用	現在価値
	河道	現在価値												
-5 H18	0	0			2,588	3,178	76	93	2,664	3,271				
-4 H19	152	177			4,394	5,106	88	103	4,482	5,209				
-3 H20	354	399			3,121	3,392	110	120	3,232	3,512				
-2 H21	509	551			4,348	4,705	126	136	4,474	4,841				
-1 H22	721	750			2,298	2,390	148	154	2,445	2,543				
0 H23	812	812			3,158	3,158	159	159	3,318	3,318				
1 H24	998	960			5,974	5,747	175	168	6,148	5,915				
2 H25	1,412	1,306			6,575	6,081	201	186	6,775	6,267				
3 H26	1,933	1,718			4,008	3,563	232	206	4,240	3,769				
4 H27	2,355	2,014			4,108	3,512	255	218	4,363	3,730				
5 H28	2,791	2,295			3,044	2,502	279	230	3,324	2,732				
6 H29	3,074	2,428			4,783	3,778	296	234	5,078	4,012				
7 H30	3,676	2,794			4,971	3,778	314	239	5,285	4,017				
8 H31	4,302	3,145			4,971	3,634	333	243	5,304	3,877				
9 H32	4,928	3,465			4,807	3,379	352	247	5,159	3,627				
10 H33	5,533	3,741			4,618	3,122	370	250	4,989	3,372				
11 H34	6,115	3,975			4,498	2,924	388	252	4,886	3,176				
12 H35	6,681	4,175			4,498	2,811	405	253	4,903	3,064				
13 H36	7,247	4,355			4,498	2,703	422	254	4,920	2,957				
14 H37	7,812	4,508			4,498	2,595	439	254	4,937	2,849				
15 H38	8,378	4,650			4,498	2,496	457	253	4,955	2,750				
16 H39	8,944	4,776			2,806	1,499	474	253	3,280	1,752				
17 H40	9,298	4,770			2,806	1,440	485	249	3,291	1,688				
18 H41	9,651	4,768			2,806	1,386	495	245	3,302	1,631				
19 H42	10,005	4,752			3,154	1,498	506	240	3,660	1,739				
20 H43	10,403	4,744			3,154	1,438	518	236	3,673	1,675				
21 H44	10,800	4,741			3,154	1,385	530	233	3,685	1,618				
22 H45	11,198	4,726			2,978	1,257	542	229	3,520	1,486				
23 H46	11,573	4,699			2,978	1,209	554	225	3,532	1,434				
24 H47	11,949	4,660			2,806	1,095	565	221	3,372	1,315				
25 H48	12,302	4,613					576	216	576	216				
26 H49	12,302	4,441					576	208	576	208				
27 H50	12,302	4,269					576	200	576	200				
28 H51	12,302	4,097					576	192	576	192				
29 H52	12,302	3,949					576	185	576	185				
30 H53	12,302	3,789					576	177	576	177				
31 H54	12,302	3,641					576	171	576	171				
32 H55	12,302	3,506					576	164	576	164				
33 H56	12,302	3,371					576	158	576	158				
34 H57	12,302	3,248					576	152	576	152				
35 H58	12,302	3,113					576	146	576	146				
36 H59	12,302	3,002					576	141	576	141				
37 H60	12,302	2,879					576	135	576	135				
38 H61	12,302	2,768					576	130	576	130				
39 H62	12,302	2,670					576	125	576	125				
40 H63	12,302	2,559					576	120	576	120				
41 H64	12,302	2,460					576	115	576	115				
42 H65	12,302	2,374					576	111	576	111				
43 H66	12,302	2,276					576	107	576	107				
44 H67	12,302	2,190					576	103	576	103				
45 H68	12,302	2,104					576	99	576	99				
46 H69	12,302	2,030					576	95	576	95				
47 H70	12,302	1,944					576	91	576	91				
48 H71	12,302	1,870					576	88	576	88				
49 H72	12,302	1,796					576	84	576	84				
50 H73	12,302	1,735					576	81	576	81				
51 H74	12,302	1,661					576	78	576	78				
52 H75	12,302	1,599					576	75	576	75				
53 H76	12,302	1,538					576	72	576	72				
54 H77	12,302	1,476					576	69	576	69				
55 H78	12,302	1,427					576	67	576	67				
56 H79	12,302	1,365					576	64	576	64				
57 H80	12,302	1,316					576	62	576	62				
58 H81	12,302	1,267					576	59	576	59				
59 H82	12,302	1,218					576	57	576	57				
60 H83	12,302	1,169					576	55	576	55				
61 H84	12,302	1,119					576	52	576	52				
62 H85	12,302	1,083					576	51	576	51				
63 H86	12,302	1,046					576	49	576	49				
64 H87	12,302	996					576	47	576	47				
65 H88	12,302	960					576	45	576	45				
66 H89	12,302	923					576	43	576	43				
67 H90	12,302	886					576	42	576	42				
68 H91	12,302	849					576	40	576	40				
69 H92	12,302	824					576	39	576	39				
70 H93	12,302	787					576	37	576	37				
71 H94	12,302	763					576	36	576	36				
72 H95	12,302	726					576	34	576	34				
73 H96	12,302	701					576	33	576	33				
74 H97	12,302	677					576	32	576	32				
合計	78,705	193,917	3,229	197,146	116,900	86,761	39,099	11,209	155,999	97,970	2.0	99,176		

【感度分析】全体事業

様式-5 費用対効果（残事業費+10%）

水系名：阿武隈川

河川名：阿武隈川

単価：百万円

t 年度	便益		残存価値② 計	計 ①+②	建設費③ 合計		費用 維持管理費④		計 ③+④		費用便益比 B/C	純現在価値 B-C		
	便益①				河道	現在価値	河道	現在価値	河道	現在価値			費用	現在価値
	河道	現在価値												
-5 H18	0	0			2,588	3,178	76	93	2,664	3,271				
-4 H19	152	177			4,394	5,106	88	103	4,482	5,209				
-3 H20	354	399			3,121	3,392	110	120	3,232	3,512				
-2 H21	509	551			4,348	4,705	126	136	4,474	4,841				
-1 H22	721	750			2,298	2,390	148	154	2,445	2,543				
0 H23	812	812			3,158	3,158	159	159	3,318	3,318				
1 H24	998	960			6,571	6,321	175	168	6,746	6,489				
2 H25	1,412	1,306			7,232	6,690	201	186	7,433	6,875				
3 H26	1,933	1,718			4,408	3,919	232	206	4,641	4,125				
4 H27	2,355	2,014			4,518	3,863	255	218	4,774	4,082				
5 H28	2,791	2,295			3,349	2,753	279	230	3,628	2,982				
6 H29	3,074	2,428			5,261	4,156	296	234	5,557	4,390				
7 H30	3,676	2,794			5,468	4,156	314	239	5,782	4,395				
8 H31	4,302	3,145			5,468	3,997	333	243	5,801	4,241				
9 H32	4,928	3,465			5,288	3,717	352	247	5,640	3,965				
10 H33	5,533	3,741			5,080	3,434	370	250	5,451	3,685				
11 H34	6,115	3,975			4,948	3,216	388	252	5,336	3,468				
12 H35	6,681	4,175			4,948	3,092	405	253	5,353	3,346				
13 H36	7,247	4,355			4,948	2,974	422	254	5,370	3,227				
14 H37	7,812	4,508			4,948	2,855	439	254	5,387	3,108				
15 H38	8,378	4,650			4,948	2,746	457	253	5,404	2,999				
16 H39	8,944	4,776			3,087	1,649	474	253	3,561	1,902				
17 H40	9,298	4,770			3,087	1,584	485	249	3,572	1,832				
18 H41	9,651	4,768			3,087	1,525	495	245	3,582	1,770				
19 H42	10,005	4,752			3,470	1,648	506	240	3,976	1,889				
20 H43	10,403	4,744			3,470	1,582	518	236	3,988	1,819				
21 H44	10,800	4,741			3,470	1,523	530	233	4,000	1,756				
22 H45	11,198	4,726			3,276	1,382	542	229	3,818	1,611				
23 H46	11,573	4,699			3,276	1,330	554	225	3,830	1,555				
24 H47	11,949	4,660			3,087	1,204	565	221	3,652	1,425				
25 H48	12,302	4,613					576	216	576	216				
26 H49	12,302	4,441					576	208	576	208				
27 H50	12,302	4,269					576	200	576	200				
28 H51	12,302	4,097					576	192	576	192				
29 H52	12,302	3,949					576	185	576	185				
30 H53	12,302	3,789					576	177	576	177				
31 H54	12,302	3,641					576	171	576	171				
32 H55	12,302	3,506					576	164	576	164				
33 H56	12,302	3,371					576	158	576	158				
34 H57	12,302	3,248					576	152	576	152				
35 H58	12,302	3,113					576	146	576	146				
36 H59	12,302	3,002					576	141	576	141				
37 H60	12,302	2,879					576	135	576	135				
38 H61	12,302	2,768					576	130	576	130				
39 H62	12,302	2,670					576	125	576	125				
40 H63	12,302	2,559					576	120	576	120				
41 H64	12,302	2,460					576	115	576	115				
42 H65	12,302	2,374					576	111	576	111				
43 H66	12,302	2,276					576	107	576	107				
44 H67	12,302	2,190					576	103	576	103				
45 H68	12,302	2,104					576	99	576	99				
46 H69	12,302	2,030					576	95	576	95				
47 H70	12,302	1,944					576	91	576	91				
48 H71	12,302	1,870					576	88	576	88				
49 H72	12,302	1,796					576	84	576	84				
50 H73	12,302	1,735					576	81	576	81				
51 H74	12,302	1,661					576	78	576	78				
52 H75	12,302	1,599					576	75	576	75				
53 H76	12,302	1,538					576	72	576	72				
54 H77	12,302	1,476					576	69	576	69				
55 H78	12,302	1,427					576	67	576	67				
56 H79	12,302	1,365					576	64	576	64				
57 H80	12,302	1,316					576	62	576	62				
58 H81	12,302	1,267					576	59	576	59				
59 H82	12,302	1,218					576	57	576	57				
60 H83	12,302	1,169					576	55	576	55				
61 H84	12,302	1,119					576	52	576	52				
62 H85	12,302	1,083					576	51	576	51				
63 H86	12,302	1,046					576	49	576	49				
64 H87	12,302	996					576	47	576	47				
65 H88	12,302	960					576	45	576	45				
66 H89	12,302	923					576	43	576	43				
67 H90	12,302	886					576	42	576	42				
68 H91	12,302	849					576	40	576	40				
69 H92	12,302	824					576	39	576	39				
70 H93	12,302	787					576	37	576	37				
71 H94	12,302	763					576	36	576	36				
72 H95	12,302	726					576	34	576	34				
73 H96	12,302	701					576	33	576	33				
74 H97	12,302	677					576	32	576	32				
合計		78,705	193,917	3,496	197,413	126,599	93,245	39,099	11,209	165,699	104,453	1.9	92,960	

【感度分析】全体事業

様式-5 費用対効果（残事業費-10%）

水系名：阿武隈川

河川名：阿武隈川

単価：百万円

t 年度	便益		残存価値② 計	計 ①+②	建設費③ 合計		費用 維持管理費④		計 ③+④		費用便益比 B/C	純現在価値 B-C		
	便益①				河道	現在価値	河道	現在価値	河道	現在価値			費用	現在価値
	河道	現在価値												
-5 H18	0	0			2,588	3,178	76	93	2,664	3,271				
-4 H19	152	177			4,394	5,106	88	103	4,482	5,209				
-3 H20	354	399			3,121	3,392	110	120	3,232	3,512				
-2 H21	509	551			4,348	4,705	126	136	4,474	4,841				
-1 H22	721	750			2,298	2,390	148	154	2,445	2,543				
0 H23	812	812			3,158	3,158	159	159	3,318	3,318				
1 H24	998	960			5,376	5,172	175	168	5,551	5,340				
2 H25	1,412	1,306			5,917	5,473	201	186	6,118	5,659				
3 H26	1,933	1,718			3,607	3,206	232	206	3,839	3,413				
4 H27	2,355	2,014			3,697	3,161	255	218	3,952	3,379				
5 H28	2,791	2,295			2,740	2,252	279	230	3,019	2,482				
6 H29	3,074	2,428			4,304	3,401	296	234	4,600	3,634				
7 H30	3,676	2,794			4,474	3,400	314	239	4,788	3,639				
8 H31	4,302	3,145			4,474	3,271	333	243	4,807	3,514				
9 H32	4,928	3,465			4,326	3,041	352	247	4,678	3,289				
10 H33	5,533	3,741			4,157	2,810	370	250	4,527	3,060				
11 H34	6,115	3,975			4,048	2,631	388	252	4,436	2,884				
12 H35	6,681	4,175			4,048	2,530	405	253	4,453	2,783				
13 H36	7,247	4,355			4,048	2,433	422	254	4,470	2,687				
14 H37	7,812	4,508			4,048	2,336	439	254	4,488	2,589				
15 H38	8,378	4,650			4,048	2,247	457	253	4,505	2,500				
16 H39	8,944	4,776			2,526	1,349	474	253	3,000	1,602				
17 H40	9,298	4,770			2,526	1,296	485	249	3,010	1,544				
18 H41	9,651	4,768			2,526	1,248	495	245	3,021	1,492				
19 H42	10,005	4,752			2,839	1,349	506	240	3,345	1,589				
20 H43	10,403	4,744			2,839	1,295	518	236	3,357	1,531				
21 H44	10,800	4,741			2,839	1,246	530	233	3,369	1,479				
22 H45	11,198	4,726			2,680	1,131	542	229	3,223	1,360				
23 H46	11,573	4,699			2,680	1,088	554	225	3,234	1,313				
24 H47	11,949	4,660			2,526	985	565	221	3,091	1,206				
25 H48	12,302	4,613					576	216	576	216				
26 H49	12,302	4,441					576	208	576	208				
27 H50	12,302	4,269					576	200	576	200				
28 H51	12,302	4,097					576	192	576	192				
29 H52	12,302	3,949					576	185	576	185				
30 H53	12,302	3,789					576	177	576	177				
31 H54	12,302	3,641					576	171	576	171				
32 H55	12,302	3,506					576	164	576	164				
33 H56	12,302	3,371					576	158	576	158				
34 H57	12,302	3,248					576	152	576	152				
35 H58	12,302	3,113					576	146	576	146				
36 H59	12,302	3,002					576	141	576	141				
37 H60	12,302	2,879					576	135	576	135				
38 H61	12,302	2,768					576	130	576	130				
39 H62	12,302	2,670					576	125	576	125				
40 H63	12,302	2,559					576	120	576	120				
41 H64	12,302	2,460					576	115	576	115				
42 H65	12,302	2,374					576	111	576	111				
43 H66	12,302	2,276					576	107	576	107				
44 H67	12,302	2,190					576	103	576	103				
45 H68	12,302	2,104					576	99	576	99				
46 H69	12,302	2,030					576	95	576	95				
47 H70	12,302	1,944					576	91	576	91				
48 H71	12,302	1,870					576	88	576	88				
49 H72	12,302	1,796					576	84	576	84				
50 H73	12,302	1,735					576	81	576	81				
51 H74	12,302	1,661					576	78	576	78				
52 H75	12,302	1,599					576	75	576	75				
53 H76	12,302	1,538					576	72	576	72				
54 H77	12,302	1,476					576	69	576	69				
55 H78	12,302	1,427					576	67	576	67				
56 H79	12,302	1,365					576	64	576	64				
57 H80	12,302	1,316					576	62	576	62				
58 H81	12,302	1,267					576	59	576	59				
59 H82	12,302	1,218					576	57	576	57				
60 H83	12,302	1,169					576	55	576	55				
61 H84	12,302	1,119					576	52	576	52				
62 H85	12,302	1,083					576	51	576	51				
63 H86	12,302	1,046					576	49	576	49				
64 H87	12,302	996					576	47	576	47				
65 H88	12,302	960					576	45	576	45				
66 H89	12,302	923					576	43	576	43				
67 H90	12,302	886					576	42	576	42				
68 H91	12,302	849					576	40	576	40				
69 H92	12,302	824					576	39	576	39				
70 H93	12,302	787					576	37	576	37				
71 H94	12,302	763					576	36	576	36				
72 H95	12,302	726					576	34	576	34				
73 H96	12,302	701					576	33	576	33				
74 H97	12,302	677					576	32	576	32				
合計		78,705	193,917	2,961	196,879	107,201	80,278	39,099	11,209	146,300	91,487	2.2	105,392	

【感度分析】全体事業

様式-5 費用対効果（残工期+10%）

水系名：阿武隈川

河川名：阿武隈川

単価：百万円

t 年度	便益		残存価値② 計	計 ①+②	建設費③ 合計		費用 維持管理費④		計 ③+④		費用便益比 B/C	純現在価値 B-C
	便益①				河道	現在価値	河道	現在価値	費用	現在価値		
	河道	現在価値										
-5 H18	0	0			2,588	3,178	76	93	2,664	3,271		
-4 H19	152	177			4,394	5,106	88	103	4,482	5,209		
-3 H20	354	399			3,121	3,392	110	120	3,232	3,512		
-2 H21	509	551			4,348	4,705	126	136	4,474	4,841		
-1 H22	721	750			2,298	2,390	148	154	2,445	2,543		
0 H23	812	812			3,158	3,158	159	159	3,318	3,318		
1 H24	998	960			5,499	5,290	175	168	5,673	5,458		
2 H25	1,400	1,295			6,007	5,557	200	185	6,207	5,742		
3 H26	1,899	1,688			4,079	3,626	230	205	4,309	3,831		
4 H27	2,326	1,989			3,753	3,209	254	217	4,007	3,426		
5 H28	2,749	2,260			3,122	2,566	277	228	3,399	2,794		
6 H29	3,074	2,428			3,744	2,958	296	234	4,040	3,192		
7 H30	3,530	2,683			4,509	3,427	309	235	4,819	3,662		
8 H31	4,089	2,989			4,597	3,360	326	238	4,923	3,599		
9 H32	4,658	3,275			4,546	3,196	343	241	4,889	3,437		
10 H33	5,222	3,530			4,401	2,975	361	244	4,762	3,219		
11 H34	5,767	3,749			4,252	2,764	377	245	4,629	3,009		
12 H35	6,293	3,933			4,160	2,600	393	246	4,553	2,846		
13 H36	6,808	4,092			4,160	2,500	409	246	4,568	2,746		
14 H37	7,323	4,225			4,160	2,400	424	245	4,584	2,645		
15 H38	7,837	4,350			4,160	2,309	440	244	4,600	2,553		
16 H39	8,352	4,460			4,160	2,221	456	243	4,615	2,465		
17 H40	8,867	4,549			2,983	1,530	471	242	3,454	1,772		
18 H41	9,236	4,563			2,591	1,280	483	238	3,073	1,518		
19 H42	9,557	4,540			2,591	1,231	492	234	3,083	1,464		
20 H43	9,879	4,505			2,751	1,255	502	229	3,253	1,484		
21 H44	10,220	4,487			2,912	1,278	513	225	3,424	1,503		
22 H45	10,582	4,466			2,912	1,229	524	221	3,435	1,450		
23 H46	10,944	4,443			2,871	1,166	535	217	3,406	1,383		
24 H47	11,300	4,407			2,749	1,072	546	213	3,294	1,285		
25 H48	11,641	4,365			2,736	1,026	556	209	3,292	1,234		
26 H49	11,981	4,325			2,591	935	566	204	3,157	1,140		
27 H50	12,302	4,269					576	200	576	200		
28 H51	12,302	4,097					576	192	576	192		
29 H52	12,302	3,949					576	185	576	185		
30 H53	12,302	3,789					576	177	576	177		
31 H54	12,302	3,641					576	171	576	171		
32 H55	12,302	3,506					576	164	576	164		
33 H56	12,302	3,371					576	158	576	158		
34 H57	12,302	3,248					576	152	576	152		
35 H58	12,302	3,113					576	146	576	146		
36 H59	12,302	3,002					576	141	576	141		
37 H60	12,302	2,879					576	135	576	135		
38 H61	12,302	2,768					576	130	576	130		
39 H62	12,302	2,670					576	125	576	125		
40 H63	12,302	2,559					576	120	576	120		
41 H64	12,302	2,460					576	115	576	115		
42 H65	12,302	2,374					576	111	576	111		
43 H66	12,302	2,276					576	107	576	107		
44 H67	12,302	2,190					576	103	576	103		
45 H68	12,302	2,104					576	99	576	99		
46 H69	12,302	2,030					576	95	576	95		
47 H70	12,302	1,944					576	91	576	91		
48 H71	12,302	1,870					576	88	576	88		
49 H72	12,302	1,796					576	84	576	84		
50 H73	12,302	1,735					576	81	576	81		
51 H74	12,302	1,661					576	78	576	78		
52 H75	12,302	1,599					576	75	576	75		
53 H76	12,302	1,538					576	72	576	72		
54 H77	12,302	1,476					576	69	576	69		
55 H78	12,302	1,427					576	67	576	67		
56 H79	12,302	1,365					576	64	576	64		
57 H80	12,302	1,316					576	62	576	62		
58 H81	12,302	1,267					576	59	576	59		
59 H82	12,302	1,218					576	57	576	57		
60 H83	12,302	1,169					576	55	576	55		
61 H84	12,302	1,119					576	52	576	52		
62 H85	12,302	1,083					576	51	576	51		
63 H86	12,302	1,046					576	49	576	49		
64 H87	12,302	996					576	47	576	47		
65 H88	12,302	960					576	45	576	45		
66 H89	12,302	923					576	43	576	43		
67 H90	12,302	886					576	42	576	42		
68 H91	12,302	849					576	40	576	40		
69 H92	12,302	824					576	39	576	39		
70 H93	12,302	787					576	37	576	37		
71 H94	12,302	763					576	36	576	36		
72 H95	12,302	726					576	34	576	34		
73 H96	12,302	701					576	33	576	33		
74 H97	12,302	677					576	32	576	32		
75 H98	12,302	652					576	31	576	31		
76 H99	12,302	628					576	29	576	29		
合計	794,179	190,533	2,994	193,527	116,900	84,886	39,967	11,122	156,867	96,009	2.0	97,518



【感度分析】全体事業

様式-5 費用対効果（残工期-10%）

水系名：阿武隈川

河川名：阿武隈川

単価：百万円

t 年度	便益		残存価値② 計	計 ①+②	建設費③ 合計		費用 維持管理費④		計 ③+④		費用便益比 B/C	純現在価値 B-C		
	便益①				河道	現在価値	河道	現在価値	河道	現在価値			費用	現在価値
	河道	現在価値												
-5 H18	0	0			2,588	3,178	76	93	2,664	3,271				
-4 H19	152	177			4,394	5,106	88	103	4,482	5,209				
-3 H20	354	399			3,121	3,392	110	120	3,232	3,512				
-2 H21	509	551			4,348	4,705	126	136	4,474	4,841				
-1 H22	721	750			2,298	2,390	148	154	2,445	2,543				
0 H23	812	812			3,158	3,158	159	159	3,318	3,318				
1 H24	998	960			6,571	6,322	175	168	6,746	6,490				
2 H25	1,429	1,322			6,705	6,203	201	186	6,907	6,389				
3 H26	1,951	1,734			4,399	3,911	232	206	4,631	4,117				
4 H27	2,397	2,050			4,094	3,501	257	219	4,351	3,720				
5 H28	2,801	2,302			4,111	3,379	279	229	4,390	3,609				
6 H29	3,074	2,428			5,320	4,203	296	234	5,616	4,437				
7 H30	3,764	2,861			5,423	4,122	317	241	5,740	4,362				
8 H31	4,468	3,266			5,304	3,877	338	247	5,642	4,124				
9 H32	5,157	3,625			5,090	3,578	359	252	5,449	3,830				
10 H33	5,817	3,932			4,929	3,332	379	256	5,308	3,588				
11 H34	6,456	4,196			4,907	3,190	398	259	5,305	3,448				
12 H35	7,092	4,433			4,907	3,067	418	261	5,324	3,328				
13 H36	7,728	4,645			4,907	2,949	437	263	5,344	3,212				
14 H37	8,365	4,826			4,446	2,565	456	263	4,902	2,828				
15 H38	8,941	4,962			3,062	1,699	474	263	3,535	1,962				
16 H39	9,338	4,987			3,062	1,635	486	259	3,547	1,894				
17 H40	9,736	4,994			3,251	1,668	498	255	3,749	1,923				
18 H41	10,158	5,018			3,441	1,700	511	252	3,952	1,952				
19 H42	10,605	5,037			3,441	1,635	524	249	3,966	1,884				
20 H43	11,052	5,040			3,297	1,503	538	245	3,835	1,749				
21 H44	11,481	5,040			3,249	1,426	551	242	3,800	1,668				
22 H45	11,903	5,023			3,077	1,299	564	238	3,641	1,537				
23 H46	12,302	4,995					576	234	576	234				
24 H47	12,302	4,798					576	225	576	225				
25 H48	12,302	4,613					576	216	576	216				
26 H49	12,302	4,441					576	208	576	208				
27 H50	12,302	4,269					576	200	576	200				
28 H51	12,302	4,097					576	192	576	192				
29 H52	12,302	3,949					576	185	576	185				
30 H53	12,302	3,789					576	177	576	177				
31 H54	12,302	3,641					576	171	576	171				
32 H55	12,302	3,506					576	164	576	164				
33 H56	12,302	3,371					576	158	576	158				
34 H57	12,302	3,248					576	152	576	152				
35 H58	12,302	3,113					576	146	576	146				
36 H59	12,302	3,002					576	141	576	141				
37 H60	12,302	2,879					576	135	576	135				
38 H61	12,302	2,768					576	130	576	130				
39 H62	12,302	2,670					576	125	576	125				
40 H63	12,302	2,559					576	120	576	120				
41 H64	12,302	2,460					576	115	576	115				
42 H65	12,302	2,374					576	111	576	111				
43 H66	12,302	2,276					576	107	576	107				
44 H67	12,302	2,190					576	103	576	103				
45 H68	12,302	2,104					576	99	576	99				
46 H69	12,302	2,030					576	95	576	95				
47 H70	12,302	1,944					576	91	576	91				
48 H71	12,302	1,870					576	88	576	88				
49 H72	12,302	1,796					576	84	576	84				
50 H73	12,302	1,735					576	81	576	81				
51 H74	12,302	1,661					576	78	576	78				
52 H75	12,302	1,599					576	75	576	75				
53 H76	12,302	1,538					576	72	576	72				
54 H77	12,302	1,476					576	69	576	69				
55 H78	12,302	1,427					576	67	576	67				
56 H79	12,302	1,365					576	64	576	64				
57 H80	12,302	1,316					576	62	576	62				
58 H81	12,302	1,267					576	59	576	59				
59 H82	12,302	1,218					576	57	576	57				
60 H83	12,302	1,169					576	55	576	55				
61 H84	12,302	1,119					576	52	576	52				
62 H85	12,302	1,083					576	51	576	51				
63 H86	12,302	1,046					576	49	576	49				
64 H87	12,302	996					576	47	576	47				
65 H88	12,302	960					576	45	576	45				
66 H89	12,302	923					576	43	576	43				
67 H90	12,302	886					576	42	576	42				
68 H91	12,302	849					576	40	576	40				
69 H92	12,302	824					576	39	576	39				
70 H93	12,302	787					576	37	576	37				
71 H94	12,302	763					576	36	576	36				
72 H95	12,302	726					576	34	576	34				
合計	762,360	196,853	3,463	200,316	116,900	88,690	38,196	11,274	155,097	99,964	2.0	100.353		

【感度分析】全体事業

様式-5 費用対効果（資産+10%）

水系名：阿武隈川 河川名：阿武隈川

単価：百万円

t 年度	便益		残存価値② 計	計 ①+②	建設費③ 合計		費用 維持管理費④		計 ③+④		費用便益比 B/C	純現在価値 B-C		
	便益①				河道	現在価値	河道	現在価値	河道	現在価値			費用	現在価値
	河道	現在価値												
-5 H18	0	0			2,588	3,178	76	93	2,664	3,271				
-4 H19	166	195			4,394	5,106	88	103	4,482	5,209				
-3 H20	389	437			3,121	3,392	110	120	3,232	3,512				
-2 H21	558	604			4,348	4,705	126	136	4,474	4,841				
-1 H22	791	822			2,298	2,390	148	154	2,445	2,543				
0 H23	891	891			3,158	3,158	159	159	3,318	3,318				
1 H24	1,095	1,053			5,974	5,747	175	168	6,148	5,915				
2 H25	1,548	1,432			6,575	6,081	201	186	6,775	6,267				
3 H26	2,120	1,885			4,008	3,563	232	206	4,240	3,769				
4 H27	2,583	2,208			4,108	3,512	255	218	4,363	3,730				
5 H28	3,062	2,517			3,044	2,502	279	230	3,324	2,732				
6 H29	3,372	2,664			4,783	3,778	296	234	5,078	4,012				
7 H30	4,032	3,065			4,971	3,778	314	239	5,285	4,017				
8 H31	4,719	3,450			4,971	3,634	333	243	5,304	3,877				
9 H32	5,406	3,800			4,807	3,379	352	247	5,159	3,627				
10 H33	6,070	4,103			4,618	3,122	370	250	4,989	3,372				
11 H34	6,707	4,360			4,498	2,924	388	252	4,886	3,176				
12 H35	7,328	4,580			4,498	2,811	405	253	4,903	3,064				
13 H36	7,949	4,777			4,498	2,703	422	254	4,920	2,957				
14 H37	8,570	4,945			4,498	2,595	439	254	4,937	2,849				
15 H38	9,191	5,101			4,498	2,496	457	253	4,955	2,750				
16 H39	9,811	5,239			2,806	1,499	474	253	3,280	1,752				
17 H40	10,199	5,232			2,806	1,440	485	249	3,291	1,688				
18 H41	10,587	5,230			2,806	1,386	495	245	3,302	1,631				
19 H42	10,975	5,213			3,154	1,498	506	240	3,660	1,739				
20 H43	11,411	5,203			3,154	1,438	518	236	3,673	1,675				
21 H44	11,847	5,201			3,154	1,385	530	233	3,685	1,618				
22 H45	12,284	5,184			2,978	1,257	542	229	3,520	1,486				
23 H46	12,695	5,154			2,978	1,209	554	225	3,532	1,434				
24 H47	13,107	5,112			2,806	1,095	565	221	3,372	1,315				
25 H48	13,495	5,061					576	216	576	216				
26 H49	13,495	4,872					576	208	576	208				
27 H50	13,495	4,683					576	200	576	200				
28 H51	13,495	4,494					576	192	576	192				
29 H52	13,495	4,332					576	185	576	185				
30 H53	13,495	4,156					576	177	576	177				
31 H54	13,495	3,994					576	171	576	171				
32 H55	13,495	3,846					576	164	576	164				
33 H56	13,495	3,698					576	158	576	158				
34 H57	13,495	3,563					576	152	576	152				
35 H58	13,495	3,414					576	146	576	146				
36 H59	13,495	3,293					576	141	576	141				
37 H60	13,495	3,158					576	135	576	135				
38 H61	13,495	3,036					576	130	576	130				
39 H62	13,495	2,928					576	125	576	125				
40 H63	13,495	2,807					576	120	576	120				
41 H64	13,495	2,699					576	115	576	115				
42 H65	13,495	2,605					576	111	576	111				
43 H66	13,495	2,497					576	107	576	107				
44 H67	13,495	2,402					576	103	576	103				
45 H68	13,495	2,308					576	99	576	99				
46 H69	13,495	2,227					576	95	576	95				
47 H70	13,495	2,132					576	91	576	91				
48 H71	13,495	2,051					576	88	576	88				
49 H72	13,495	1,970					576	84	576	84				
50 H73	13,495	1,903					576	81	576	81				
51 H74	13,495	1,822					576	78	576	78				
52 H75	13,495	1,754					576	75	576	75				
53 H76	13,495	1,687					576	72	576	72				
54 H77	13,495	1,619					576	69	576	69				
55 H78	13,495	1,565					576	67	576	67				
56 H79	13,495	1,498					576	64	576	64				
57 H80	13,495	1,444					576	62	576	62				
58 H81	13,495	1,390					576	59	576	59				
59 H82	13,495	1,336					576	57	576	57				
60 H83	13,495	1,282					576	55	576	55				
61 H84	13,495	1,228					576	52	576	52				
62 H85	13,495	1,188					576	51	576	51				
63 H86	13,495	1,147					576	49	576	49				
64 H87	13,495	1,093					576	47	576	47				
65 H88	13,495	1,053					576	45	576	45				
66 H89	13,495	1,012					576	43	576	43				
67 H90	13,495	972					576	42	576	42				
68 H91	13,495	931					576	40	576	40				
69 H92	13,495	904					576	39	576	39				
70 H93	13,495	864					576	37	576	37				
71 H94	13,495	837					576	36	576	36				
72 H95	13,495	796					576	34	576	34				
73 H96	13,495	769					576	33	576	33				
74 H97	13,495	742					576	32	576	32				
合計	854,197	212,715	3,229	215,943	116,900	86,761	39,099	11,209	155,999	97,970	2.2	117,973		

【感度分析】全体事業

様式-5 費用対効果（資産-10%）

水系名：阿武隈川 河川名：阿武隈川

単価：百万円

t 年度	便益		残存価値② 計	計 ①+②	建設費③ 合計		費用 維持管理費④		計 ③+④		費用便益比 B/C	純現在価値 B-C		
	便益①				河道	現在価値	河道	現在価値	河道	現在価値			費用	現在価値
	河道	現在価値												
-5 H18	0	0			2,588	3,178	76	93	2,664	3,271				
-4 H19	137	160			4,394	5,106	88	103	4,482	5,209				
-3 H20	320	360			3,121	3,392	110	120	3,232	3,512				
-2 H21	460	497			4,348	4,705	126	136	4,474	4,841				
-1 H22	651	677			2,298	2,390	148	154	2,445	2,543				
0 H23	733	733			3,158	3,158	159	159	3,318	3,318				
1 H24	901	867			5,974	5,747	175	168	6,148	5,915				
2 H25	1,275	1,179			6,575	6,081	201	186	6,775	6,267				
3 H26	1,746	1,552			4,008	3,563	232	206	4,240	3,769				
4 H27	2,127	1,818			4,108	3,512	255	218	4,363	3,730				
5 H28	2,521	2,072			3,044	2,502	279	230	3,324	2,732				
6 H29	2,776	2,193			4,783	3,778	296	234	5,078	4,012				
7 H30	3,320	2,523			4,971	3,778	314	239	5,285	4,017				
8 H31	3,885	2,840			4,971	3,634	333	243	5,304	3,877				
9 H32	4,451	3,129			4,807	3,379	352	247	5,159	3,627				
10 H33	4,997	3,378			4,618	3,122	370	250	4,989	3,372				
11 H34	5,522	3,589			4,498	2,924	388	252	4,886	3,176				
12 H35	6,033	3,771			4,498	2,811	405	253	4,903	3,064				
13 H36	6,544	3,933			4,498	2,703	422	254	4,920	2,957				
14 H37	7,055	4,071			4,498	2,595	439	254	4,937	2,849				
15 H38	7,566	4,199			4,498	2,496	457	253	4,955	2,750				
16 H39	8,077	4,313			2,806	1,499	474	253	3,280	1,752				
17 H40	8,397	4,307			2,806	1,440	485	249	3,291	1,688				
18 H41	8,716	4,306			2,806	1,386	495	245	3,302	1,631				
19 H42	9,035	4,292			3,154	1,498	506	240	3,660	1,739				
20 H43	9,394	4,284			3,154	1,438	518	236	3,673	1,675				
21 H44	9,753	4,282			3,154	1,385	530	233	3,685	1,618				
22 H45	10,112	4,267			2,978	1,257	542	229	3,520	1,486				
23 H46	10,451	4,243			2,978	1,209	554	225	3,532	1,434				
24 H47	10,790	4,208			2,806	1,095	565	221	3,372	1,315				
25 H48	11,109	4,166					576	216	576	216				
26 H49	11,109	4,010					576	208	576	208				
27 H50	11,109	3,855					576	200	576	200				
28 H51	11,109	3,700					576	192	576	192				
29 H52	11,109	3,566					576	185	576	185				
30 H53	11,109	3,422					576	177	576	177				
31 H54	11,109	3,288					576	171	576	171				
32 H55	11,109	3,166					576	164	576	164				
33 H56	11,109	3,044					576	158	576	158				
34 H57	11,109	2,933					576	152	576	152				
35 H58	11,109	2,811					576	146	576	146				
36 H59	11,109	2,711					576	141	576	141				
37 H60	11,109	2,600					576	135	576	135				
38 H61	11,109	2,500					576	130	576	130				
39 H62	11,109	2,411					576	125	576	125				
40 H63	11,109	2,311					576	120	576	120				
41 H64	11,109	2,222					576	115	576	115				
42 H65	11,109	2,144					576	111	576	111				
43 H66	11,109	2,055					576	107	576	107				
44 H67	11,109	1,978					576	103	576	103				
45 H68	11,109	1,900					576	99	576	99				
46 H69	11,109	1,833					576	95	576	95				
47 H70	11,109	1,755					576	91	576	91				
48 H71	11,109	1,689					576	88	576	88				
49 H72	11,109	1,622					576	84	576	84				
50 H73	11,109	1,566					576	81	576	81				
51 H74	11,109	1,500					576	78	576	78				
52 H75	11,109	1,444					576	75	576	75				
53 H76	11,109	1,389					576	72	576	72				
54 H77	11,109	1,333					576	69	576	69				
55 H78	11,109	1,289					576	67	576	67				
56 H79	11,109	1,233					576	64	576	64				
57 H80	11,109	1,189					576	62	576	62				
58 H81	11,109	1,144					576	59	576	59				
59 H82	11,109	1,100					576	57	576	57				
60 H83	11,109	1,055					576	55	576	55				
61 H84	11,109	1,011					576	52	576	52				
62 H85	11,109	978					576	51	576	51				
63 H86	11,109	944					576	49	576	49				
64 H87	11,109	900					576	47	576	47				
65 H88	11,109	867					576	45	576	45				
66 H89	11,109	833					576	43	576	43				
67 H90	11,109	800					576	42	576	42				
68 H91	11,109	767					576	40	576	40				
69 H92	11,109	744					576	39	576	39				
70 H93	11,109	711					576	37	576	37				
71 H94	11,109	689					576	36	576	36				
72 H95	11,109	656					576	34	576	34				
73 H96	11,109	633					576	33	576	33				
74 H97	11,109	611					576	32	576	32				
合計	703,216	175,119	3,229	178,348	116,900	86,761	39,099	11,209	155,999	97,970	1.8	80.378		

【感度分析】残事業

様式-5 費用対効果 (基本)

水系名：阿武隈川 河川名：阿武隈川

単価：百万円

t 年度	便益		残存価値② 計	計 ①+②	建設費③ 合計		費用 維持管理費④		計 ③+④		費用便益比 B/C	純現在価値 B-C	
	便益①				河道	現在価値	河道	現在価値	費用	現在価値			
	河道	現在価値											費用
-5 H18	0	0				0	0	0	0	0			
-4 H19	0	0				0	0	0	0	0			
-3 H20	0	0				0	0	0	0	0			
-2 H21	0	0				0	0	0	0	0			
-1 H22	0	0				0	0	0	0	0			
0 H23	0	0				0	0	0	0	0			
1 H24	0	0				5,974	5,747	0	0	5,974	5,747		
2 H25	414	383				6,575	6,081	26	24	6,601	6,106		
3 H26	935	831				4,008	3,563	57	51	4,065	3,614		
4 H27	1,357	1,160				4,108	3,512	81	69	4,188	3,581		
5 H28	1,793	1,474				3,044	2,502	105	86	3,149	2,588		
6 H29	2,076	1,640				4,783	3,778	121	95	4,903	3,874		
7 H30	2,678	2,035				4,971	3,778	139	106	5,110	3,884		
8 H31	3,304	2,415				4,971	3,634	158	116	5,129	3,750		
9 H32	3,930	2,763				4,807	3,379	177	125	4,984	3,504		
10 H33	4,535	3,066				4,618	3,122	196	132	4,814	3,254		
11 H34	5,117	3,326				4,498	2,924	213	139	4,711	3,062		
12 H35	5,682	3,552				4,498	2,811	230	144	4,728	2,955		
13 H36	6,248	3,755				4,498	2,703	248	149	4,745	2,852		
14 H37	6,814	3,932				4,498	2,595	265	153	4,763	2,748		
15 H38	7,380	4,096				4,498	2,496	282	156	4,780	2,653		
16 H39	7,946	4,243				2,806	1,499	299	160	3,105	1,658		
17 H40	8,300	4,258				2,806	1,440	310	159	3,116	1,599		
18 H41	8,653	4,275				2,806	1,386	320	158	3,127	1,545		
19 H42	9,007	4,278				3,154	1,498	331	157	3,486	1,656		
20 H43	9,404	4,288				3,154	1,438	343	157	3,498	1,595		
21 H44	9,802	4,303				3,154	1,385	356	156	3,510	1,541		
22 H45	10,200	4,304				2,978	1,257	368	155	3,346	1,412		
23 H46	10,575	4,293				2,978	1,209	379	154	3,357	1,363		
24 H47	10,950	4,271				2,806	1,095	391	152	3,197	1,247		
25 H48	11,304	4,239						401	151	401	151		
26 H49	11,304	4,081						401	145	401	145		
27 H50	11,304	3,922						401	139	401	139		
28 H51	11,304	3,764						401	134	401	134		
29 H52	11,304	3,629						401	129	401	129		
30 H53	11,304	3,482						401	124	401	124		
31 H54	11,304	3,346						401	119	401	119		
32 H55	11,304	3,222						401	114	401	114		
33 H56	11,304	3,097						401	110	401	110		
34 H57	11,304	2,984						401	106	401	106		
35 H58	11,304	2,860						401	102	401	102		
36 H59	11,304	2,758						401	98	401	98		
37 H60	11,304	2,645						401	94	401	94		
38 H61	11,304	2,543						401	90	401	90		
39 H62	11,304	2,453						401	87	401	87		
40 H63	11,304	2,351						401	84	401	84		
41 H64	11,304	2,261						401	80	401	80		
42 H65	11,304	2,182						401	77	401	77		
43 H66	11,304	2,091						401	74	401	74		
44 H67	11,304	2,012						401	71	401	71		
45 H68	11,304	1,933						401	69	401	69		
46 H69	11,304	1,865						401	66	401	66		
47 H70	11,304	1,786						401	63	401	63		
48 H71	11,304	1,718						401	61	401	61		
49 H72	11,304	1,650						401	59	401	59		
50 H73	11,304	1,594						401	57	401	57		
51 H74	11,304	1,526						401	54	401	54		
52 H75	11,304	1,470						401	52	401	52		
53 H76	11,304	1,413						401	50	401	50		
54 H77	11,304	1,356						401	48	401	48		
55 H78	11,304	1,311						401	47	401	47		
56 H79	11,304	1,255						401	45	401	45		
57 H80	11,304	1,210						401	43	401	43		
58 H81	11,304	1,164						401	41	401	41		
59 H82	11,304	1,119						401	40	401	40		
60 H83	11,304	1,074						401	38	401	38		
61 H84	11,304	1,029						401	37	401	37		
62 H85	11,304	995						401	35	401	35		
63 H86	11,304	961						401	34	401	34		
64 H87	11,304	916						401	33	401	33		
65 H88	11,304	882						401	31	401	31		
66 H89	11,304	848						401	30	401	30		
67 H90	11,304	814						401	29	401	29		
68 H91	11,304	780						401	28	401	28		
69 H92	11,304	757						401	27	401	27		
70 H93	11,304	724						401	26	401	26		
71 H94	11,304	701						401	25	401	25		
72 H95	11,304	667						401	24	401	24		
73 H96	11,304	644						401	23	401	23		
74 H97	11,304	622						401	22	401	22		
合計		702,290	167,643	2,671	170,314	96,993	64,833	25,457	6,314	122,450	71,148	2.4	99,167

【感度分析】残事業

様式-5 費用対効果 (残事業費+10%)

水系名：阿武隈川

河川名：阿武隈川

単価：百万円

t 年度	便益		残存価値② 計	計 ①+②	建設費③ 合計		費用 維持管理費④		計 ③+④		費用便益比 B/C	純現在価値 B-C
	便益①				河道	現在価値	河道	現在価値	費用	現在価値		
	河道	現在価値										
-5 H18	0	0				0		0	0			
-4 H19	0	0				0		0	0			
-3 H20	0	0				0		0	0			
-2 H21	0	0				0		0	0			
-1 H22	0	0				0		0	0			
0 H23	0	0				0		0	0			
1 H24	0	0			6,571	6,321	0		6,571	6,321		
2 H25	414	383			7,232	6,690	26	24	7,258	6,714		
3 H26	935	831			4,408	3,919	57	51	4,466	3,970		
4 H27	1,357	1,160			4,518	3,863	81	69	4,599	3,932		
5 H28	1,793	1,474			3,349	2,753	105	86	3,453	2,839		
6 H29	2,076	1,640			5,261	4,156	121	95	5,382	4,252		
7 H30	2,678	2,035			5,468	4,156	139	106	5,608	4,262		
8 H31	3,304	2,415			5,468	3,997	158	116	5,627	4,113		
9 H32	3,930	2,763			5,288	3,717	177	125	5,465	3,842		
10 H33	4,535	3,066			5,080	3,434	196	132	5,276	3,566		
11 H34	5,117	3,326			4,948	3,216	213	139	5,161	3,355		
12 H35	5,682	3,552			4,948	3,092	230	144	5,178	3,236		
13 H36	6,248	3,755			4,948	2,974	248	149	5,195	3,122		
14 H37	6,814	3,932			4,948	2,855	265	153	5,212	3,008		
15 H38	7,380	4,096			4,948	2,746	282	156	5,230	2,902		
16 H39	7,946	4,243			3,087	1,649	299	160	3,386	1,808		
17 H40	8,300	4,258			3,087	1,584	310	159	3,397	1,743		
18 H41	8,653	4,275			3,087	1,525	320	158	3,408	1,683		
19 H42	9,007	4,278			3,470	1,648	331	157	3,801	1,806		
20 H43	9,404	4,288			3,470	1,582	343	157	3,813	1,739		
21 H44	9,802	4,303			3,470	1,523	356	156	3,825	1,679		
22 H45	10,200	4,304			3,276	1,382	368	155	3,643	1,538		
23 H46	10,575	4,293			3,276	1,330	379	154	3,655	1,484		
24 H47	10,950	4,271			3,087	1,204	391	152	3,478	1,356		
25 H48	11,304	4,239					401	151	401	151		
26 H49	11,304	4,081					401	145	401	145		
27 H50	11,304	3,922					401	139	401	139		
28 H51	11,304	3,764					401	134	401	134		
29 H52	11,304	3,629					401	129	401	129		
30 H53	11,304	3,482					401	124	401	124		
31 H54	11,304	3,346					401	119	401	119		
32 H55	11,304	3,222					401	114	401	114		
33 H56	11,304	3,097					401	110	401	110		
34 H57	11,304	2,984					401	106	401	106		
35 H58	11,304	2,860					401	102	401	102		
36 H59	11,304	2,758					401	98	401	98		
37 H60	11,304	2,645					401	94	401	94		
38 H61	11,304	2,543					401	90	401	90		
39 H62	11,304	2,453					401	87	401	87		
40 H63	11,304	2,351					401	84	401	84		
41 H64	11,304	2,261					401	80	401	80		
42 H65	11,304	2,182					401	77	401	77		
43 H66	11,304	2,091					401	74	401	74		
44 H67	11,304	2,012					401	71	401	71		
45 H68	11,304	1,933					401	69	401	69		
46 H69	11,304	1,865					401	66	401	66		
47 H70	11,304	1,786					401	63	401	63		
48 H71	11,304	1,718					401	61	401	61		
49 H72	11,304	1,650					401	59	401	59		
50 H73	11,304	1,594					401	57	401	57		
51 H74	11,304	1,526					401	54	401	54		
52 H75	11,304	1,470					401	52	401	52		
53 H76	11,304	1,413					401	50	401	50		
54 H77	11,304	1,356					401	48	401	48		
55 H78	11,304	1,311					401	47	401	47		
56 H79	11,304	1,255					401	45	401	45		
57 H80	11,304	1,210					401	43	401	43		
58 H81	11,304	1,164					401	41	401	41		
59 H82	11,304	1,119					401	40	401	40		
60 H83	11,304	1,074					401	38	401	38		
61 H84	11,304	1,029					401	37	401	37		
62 H85	11,304	995					401	35	401	35		
63 H86	11,304	961					401	34	401	34		
64 H87	11,304	916					401	33	401	33		
65 H88	11,304	882					401	31	401	31		
66 H89	11,304	848					401	30	401	30		
67 H90	11,304	814					401	29	401	29		
68 H91	11,304	780					401	28	401	28		
69 H92	11,304	757					401	27	401	27		
70 H93	11,304	724					401	26	401	26		
71 H94	11,304	701					401	25	401	25		
72 H95	11,304	667					401	24	401	24		
73 H96	11,304	644					401	23	401	23		
74 H97	11,304	622					401	22	401	22		
合計	702,290	167,643	2,938	170,581	106,692	71,317	25,457	6,314	132,149	77,631	2.2	92,950

【感度分析】残事業

様式-5 費用対効果（残事業費-10%）

水系名：阿武隈川

河川名：阿武隈川

単価：百万円

t 年度	便益		残存価値② 計	計 ①+②	建設費③ 合計		費用 維持管理費④		計 ③+④		費用便益比 B/C	純現在価値 B-C		
	便益①				河道	現在価値	河道	現在価値	河道	現在価値			費用	現在価値
	河道	現在価値												
-5 H18	0	0				0		0	0	0				
-4 H19	0	0				0		0	0	0				
-3 H20	0	0				0		0	0	0				
-2 H21	0	0				0		0	0	0				
-1 H22	0	0				0		0	0	0				
0 H23	0	0				0		0	0	0				
1 H24	0	0			5,376	5,172	0	0	5,376	5,172				
2 H25	414	383			5,917	5,473	26	24	5,943	5,497				
3 H26	935	831			3,607	3,206	57	51	3,664	3,258				
4 H27	1,357	1,160			3,697	3,161	81	69	3,777	3,230				
5 H28	1,793	1,474			2,740	2,252	105	86	2,845	2,338				
6 H29	2,076	1,640			4,304	3,401	121	95	4,425	3,496				
7 H30	2,678	2,035			4,474	3,400	139	106	4,613	3,506				
8 H31	3,304	2,415			4,474	3,271	158	116	4,632	3,386				
9 H32	3,930	2,763			4,326	3,041	177	125	4,503	3,166				
10 H33	4,535	3,066			4,157	2,810	196	132	4,352	2,942				
11 H34	5,117	3,326			4,048	2,631	213	139	4,261	2,770				
12 H35	5,682	3,552			4,048	2,530	230	144	4,278	2,674				
13 H36	6,248	3,755			4,048	2,433	248	149	4,296	2,582				
14 H37	6,814	3,932			4,048	2,336	265	153	4,313	2,489				
15 H38	7,380	4,096			4,048	2,247	282	156	4,330	2,403				
16 H39	7,946	4,243			2,526	1,349	299	160	2,825	1,509				
17 H40	8,300	4,258			2,526	1,296	310	159	2,836	1,455				
18 H41	8,653	4,275			2,526	1,248	320	158	2,846	1,406				
19 H42	9,007	4,278			2,839	1,349	331	157	3,170	1,506				
20 H43	9,404	4,288			2,839	1,295	343	157	3,182	1,451				
21 H44	9,802	4,303			2,839	1,246	356	156	3,194	1,402				
22 H45	10,200	4,304			2,680	1,131	368	155	3,048	1,286				
23 H46	10,575	4,293			2,680	1,088	379	154	3,059	1,242				
24 H47	10,950	4,271			2,526	985	391	152	2,916	1,137				
25 H48	11,304	4,239					401	151	401	151				
26 H49	11,304	4,081					401	145	401	145				
27 H50	11,304	3,922					401	139	401	139				
28 H51	11,304	3,764					401	134	401	134				
29 H52	11,304	3,629					401	129	401	129				
30 H53	11,304	3,482					401	124	401	124				
31 H54	11,304	3,346					401	119	401	119				
32 H55	11,304	3,222					401	114	401	114				
33 H56	11,304	3,097					401	110	401	110				
34 H57	11,304	2,984					401	106	401	106				
35 H58	11,304	2,860					401	102	401	102				
36 H59	11,304	2,758					401	98	401	98				
37 H60	11,304	2,645					401	94	401	94				
38 H61	11,304	2,543					401	90	401	90				
39 H62	11,304	2,453					401	87	401	87				
40 H63	11,304	2,351					401	84	401	84				
41 H64	11,304	2,261					401	80	401	80				
42 H65	11,304	2,182					401	77	401	77				
43 H66	11,304	2,091					401	74	401	74				
44 H67	11,304	2,012					401	71	401	71				
45 H68	11,304	1,933					401	69	401	69				
46 H69	11,304	1,865					401	66	401	66				
47 H70	11,304	1,786					401	63	401	63				
48 H71	11,304	1,718					401	61	401	61				
49 H72	11,304	1,650					401	59	401	59				
50 H73	11,304	1,594					401	57	401	57				
51 H74	11,304	1,526					401	54	401	54				
52 H75	11,304	1,470					401	52	401	52				
53 H76	11,304	1,413					401	50	401	50				
54 H77	11,304	1,356					401	48	401	48				
55 H78	11,304	1,311					401	47	401	47				
56 H79	11,304	1,255					401	45	401	45				
57 H80	11,304	1,210					401	43	401	43				
58 H81	11,304	1,164					401	41	401	41				
59 H82	11,304	1,119					401	40	401	40				
60 H83	11,304	1,074					401	38	401	38				
61 H84	11,304	1,029					401	37	401	37				
62 H85	11,304	995					401	35	401	35				
63 H86	11,304	961					401	34	401	34				
64 H87	11,304	916					401	33	401	33				
65 H88	11,304	882					401	31	401	31				
66 H89	11,304	848					401	30	401	30				
67 H90	11,304	814					401	29	401	29				
68 H91	11,304	780					401	28	401	28				
69 H92	11,304	757					401	27	401	27				
70 H93	11,304	724					401	26	401	26				
71 H94	11,304	701					401	25	401	25				
72 H95	11,304	667					401	24	401	24				
73 H96	11,304	644					401	23	401	23				
74 H97	11,304	622					401	22	401	22				
合計	702,290	167,643	2,404	170,047	87,293	58,350	25,457	6,314	112,750	64,664	2.6	105,383		

【感度分析】残事業

様式-5 費用対効果 (残工期+10%)

水系名：阿武隈川

河川名：阿武隈川

単価：百万円

t 年度	便益		残存価値② 計	計 ①+②	建設費③ 合計		費用 維持管理費④		計 ③+④		費用便益比 B/C	純現在価値 B-C		
	便益①				河道	現在価値	河道	現在価値	河道	現在価値			費用	現在価値
	河道	現在価値												
-5 H18	0	0				0	0	0	0	0				
-4 H19	0	0				0	0	0	0	0				
-3 H20	0	0				0	0	0	0	0				
-2 H21	0	0				0	0	0	0	0				
-1 H22	0	0				0	0	0	0	0				
0 H23	0	0				0	0	0	0	0				
1 H24	0	0			5,499	5,290	0	0	5,499	5,290				
2 H25	402	371			6,007	5,557	25	23	6,033	5,580				
3 H26	901	801			4,079	3,626	55	49	4,134	3,675				
4 H27	1,328	1,136			3,753	3,209	79	68	3,833	3,277				
5 H28	1,751	1,439			3,122	2,566	103	84	3,224	2,651				
6 H29	2,076	1,640			3,744	2,958	121	95	3,865	3,053				
7 H30	2,532	1,924			4,509	3,427	134	102	4,644	3,529				
8 H31	3,090	2,259			4,597	3,360	151	111	4,748	3,471				
9 H32	3,660	2,573			4,546	3,196	169	119	4,715	3,314				
10 H33	4,223	2,855			4,401	2,975	186	126	4,587	3,101				
11 H34	4,769	3,100			4,252	2,764	202	132	4,455	2,896				
12 H35	5,295	3,310			4,160	2,600	218	137	4,378	2,736				
13 H36	5,810	3,492			4,160	2,500	234	141	4,394	2,641				
14 H37	6,324	3,649			4,160	2,400	250	144	4,409	2,544				
15 H38	6,839	3,796			4,160	2,309	265	147	4,425	2,456				
16 H39	7,354	3,927			4,160	2,221	281	150	4,440	2,371				
17 H40	7,868	4,036			2,983	1,530	296	152	3,279	1,682				
18 H41	8,238	4,070			2,591	1,280	306	152	2,898	1,432				
19 H42	8,559	4,066			2,591	1,231	317	151	2,908	1,381				
20 H43	8,880	4,049			2,751	1,255	327	149	3,078	1,404				
21 H44	9,222	4,048			2,912	1,278	338	148	3,249	1,427				
22 H45	9,584	4,044			2,912	1,229	349	147	3,261	1,376				
23 H46	9,945	4,038			2,871	1,166	360	146	3,231	1,312				
24 H47	10,302	4,018			2,749	1,072	371	145	3,120	1,217				
25 H48	10,643	3,991			2,736	1,026	381	143	3,117	1,169				
26 H49	10,983	3,965			2,591	935	391	141	2,982	1,077				
27 H50	11,304	3,922					401	139	401	139				
28 H51	11,304	3,764					401	134	401	134				
29 H52	11,304	3,629					401	129	401	129				
30 H53	11,304	3,482					401	124	401	124				
31 H54	11,304	3,346					401	119	401	119				
32 H55	11,304	3,222					401	114	401	114				
33 H56	11,304	3,097					401	110	401	110				
34 H57	11,304	2,984					401	106	401	106				
35 H58	11,304	2,860					401	102	401	102				
36 H59	11,304	2,758					401	98	401	98				
37 H60	11,304	2,645					401	94	401	94				
38 H61	11,304	2,543					401	90	401	90				
39 H62	11,304	2,453					401	87	401	87				
40 H63	11,304	2,351					401	84	401	84				
41 H64	11,304	2,261					401	80	401	80				
42 H65	11,304	2,182					401	77	401	77				
43 H66	11,304	2,091					401	74	401	74				
44 H67	11,304	2,012					401	71	401	71				
45 H68	11,304	1,933					401	69	401	69				
46 H69	11,304	1,865					401	66	401	66				
47 H70	11,304	1,786					401	63	401	63				
48 H71	11,304	1,718					401	61	401	61				
49 H72	11,304	1,650					401	59	401	59				
50 H73	11,304	1,594					401	57	401	57				
51 H74	11,304	1,526					401	54	401	54				
52 H75	11,304	1,470					401	52	401	52				
53 H76	11,304	1,413					401	50	401	50				
54 H77	11,304	1,356					401	48	401	48				
55 H78	11,304	1,311					401	47	401	47				
56 H79	11,304	1,255					401	45	401	45				
57 H80	11,304	1,210					401	43	401	43				
58 H81	11,304	1,164					401	41	401	41				
59 H82	11,304	1,119					401	40	401	40				
60 H83	11,304	1,074					401	38	401	38				
61 H84	11,304	1,029					401	37	401	37				
62 H85	11,304	995					401	35	401	35				
63 H86	11,304	961					401	34	401	34				
64 H87	11,304	916					401	33	401	33				
65 H88	11,304	882					401	31	401	31				
66 H89	11,304	848					401	30	401	30				
67 H90	11,304	814					401	29	401	29				
68 H91	11,304	780					401	28	401	28				
69 H92	11,304	757					401	27	401	27				
70 H93	11,304	724					401	26	401	26				
71 H94	11,304	701					401	25	401	25				
72 H95	11,304	667					401	24	401	24				
73 H96	11,304	644					401	23	401	23				
74 H97	11,304	622					401	22	401	22				
75 H98	11,304	599					401	21	401	21				
76 H99	11,304	577					401	21	401	21				
合計		715,767	164,155	2,477	166,631	96,993	62,959	25,975	6,209	122,968	69,168	2.4	97.463	

【感度分析】残事業

様式-5 費用対効果 (残工期-10%)

水系名：阿武隈川

河川名：阿武隈川

単価：億円

t 年度	便益		残存価値② 計	計 ①+②	建設費③ 合計		費用 維持管理費④		計 ③+④		費用便益比 B/C	純現在価値 B-C		
	便益①				河道	現在価値	河道	現在価値	河道	現在価値			費用	現在価値
	河道	現在価値												
-5 H18	0	0			0	0	0	0	0	0				
-4 H19	0	0			0	0	0	0	0	0				
-3 H20	0	0			0	0	0	0	0	0				
-2 H21	0	0			0	0	0	0	0	0				
-1 H22	0	0			0	0	0	0	0	0				
0 H23	0	0			0	0	0	0	0	0				
1 H24	0	0			6,571	6,322	0	0	6,571	6,322				
2 H25	431	399			6,705	6,203	27	25	6,732	6,227				
3 H26	952	847			4,399	3,911	57	51	4,456	3,962				
4 H27	1,399	1,197			4,094	3,501	82	70	4,176	3,571				
5 H28	1,803	1,482			4,111	3,379	104	86	4,215	3,465				
6 H29	2,076	1,640			5,320	4,203	121	95	5,441	4,299				
7 H30	2,766	2,102			5,423	4,122	142	108	5,565	4,229				
8 H31	3,470	2,537			5,304	3,877	163	119	5,467	3,996				
9 H32	4,158	2,923			5,090	3,578	184	129	5,274	3,708				
10 H33	4,819	3,257			4,929	3,332	204	138	5,133	3,470				
11 H34	5,458	3,547			4,907	3,190	224	145	5,130	3,335				
12 H35	6,094	3,809			4,907	3,067	243	152	5,150	3,219				
13 H36	6,730	4,045			4,907	2,949	262	158	5,169	3,107				
14 H37	7,366	4,250			4,446	2,565	281	162	4,727	2,728				
15 H38	7,943	4,408			3,062	1,699	299	166	3,360	1,865				
16 H39	8,340	4,454			3,062	1,635	311	166	3,373	1,801				
17 H40	8,738	4,482			3,251	1,668	323	166	3,574	1,834				
18 H41	9,160	4,525			3,441	1,700	336	166	3,777	1,866				
19 H42	9,607	4,563			3,441	1,635	350	166	3,791	1,801				
20 H43	10,054	4,585			3,297	1,503	363	166	3,660	1,669				
21 H44	10,482	4,602			3,249	1,426	376	165	3,625	1,591				
22 H45	10,904	4,602			3,077	1,299	389	164	3,466	1,463				
23 H46	11,304	4,589					401	163	401	163				
24 H47	11,304	4,409					401	157	401	157				
25 H48	11,304	4,239					401	151	401	151				
26 H49	11,304	4,081					401	145	401	145				
27 H50	11,304	3,922					401	139	401	139				
28 H51	11,304	3,764					401	134	401	134				
29 H52	11,304	3,629					401	129	401	129				
30 H53	11,304	3,482					401	124	401	124				
31 H54	11,304	3,346					401	119	401	119				
32 H55	11,304	3,222					401	114	401	114				
33 H56	11,304	3,097					401	110	401	110				
34 H57	11,304	2,984					401	106	401	106				
35 H58	11,304	2,860					401	102	401	102				
36 H59	11,304	2,758					401	98	401	98				
37 H60	11,304	2,645					401	94	401	94				
38 H61	11,304	2,543					401	90	401	90				
39 H62	11,304	2,453					401	87	401	87				
40 H63	11,304	2,351					401	84	401	84				
41 H64	11,304	2,261					401	80	401	80				
42 H65	11,304	2,182					401	77	401	77				
43 H66	11,304	2,091					401	74	401	74				
44 H67	11,304	2,012					401	71	401	71				
45 H68	11,304	1,933					401	69	401	69				
46 H69	11,304	1,865					401	66	401	66				
47 H70	11,304	1,786					401	63	401	63				
48 H71	11,304	1,718					401	61	401	61				
49 H72	11,304	1,650					401	59	401	59				
50 H73	11,304	1,594					401	57	401	57				
51 H74	11,304	1,526					401	54	401	54				
52 H75	11,304	1,470					401	52	401	52				
53 H76	11,304	1,413					401	50	401	50				
54 H77	11,304	1,356					401	48	401	48				
55 H78	11,304	1,311					401	47	401	47				
56 H79	11,304	1,255					401	45	401	45				
57 H80	11,304	1,210					401	43	401	43				
58 H81	11,304	1,164					401	41	401	41				
59 H82	11,304	1,119					401	40	401	40				
60 H83	11,304	1,074					401	38	401	38				
61 H84	11,304	1,029					401	37	401	37				
62 H85	11,304	995					401	35	401	35				
63 H86	11,304	961					401	34	401	34				
64 H87	11,304	916					401	33	401	33				
65 H88	11,304	882					401	31	401	31				
66 H89	11,304	848					401	30	401	30				
67 H90	11,304	814					401	29	401	29				
68 H91	11,304	780					401	28	401	28				
69 H92	11,304	757					401	27	401	27				
70 H93	11,304	724					401	26	401	26				
71 H94	11,304	701					401	25	401	25				
72 H95	11,304	667					401	24	401	24				
合計		687,941	170,690	2,865	173,555	96,993	66,762	24,904	6,399	121,896	73,161	2.4	100,395	



【感度分析】残事業

様式-5 費用対効果（資産+10%） 水系名：阿武隈川 河川名：阿武隈川

単価：百万円

t 年度	便益		残存価値② 計	計 ①+②	建設費③ 合計		費用 維持管理費④		計 ③+④		費用便益比 B/C	純現在価値 B-C		
	便益①				河道	現在価値	河道	現在価値	河道	現在価値			費用	現在価値
	河道	現在価値												
-5 H18	0	0				0		0	0	0				
-4 H19	0	0				0		0	0	0				
-3 H20	0	0				0		0	0	0				
-2 H21	0	0				0		0	0	0				
-1 H22	0	0				0		0	0	0				
0 H23	0	0				0		0	0	0				
1 H24	0	0			5,974	5,747	0	0	5,974	5,747				
2 H25	454	420			6,575	6,081	26	24	6,601	6,106				
3 H26	1,025	912			4,008	3,563	57	51	4,065	3,614				
4 H27	1,488	1,272			4,108	3,512	81	69	4,188	3,581				
5 H28	1,967	1,617			3,044	2,502	105	86	3,149	2,588				
6 H29	2,277	1,799			4,783	3,778	121	95	4,903	3,874				
7 H30	2,937	2,232			4,971	3,778	139	106	5,110	3,884				
8 H31	3,624	2,649			4,971	3,634	158	116	5,129	3,750				
9 H32	4,311	3,031			4,807	3,379	177	125	4,984	3,504				
10 H33	4,975	3,363			4,618	3,122	196	132	4,814	3,254				
11 H34	5,613	3,648			4,498	2,924	213	139	4,711	3,062				
12 H35	6,233	3,896			4,498	2,811	230	144	4,728	2,955				
13 H36	6,854	4,119			4,498	2,703	248	149	4,745	2,852				
14 H37	7,475	4,313			4,498	2,595	265	153	4,763	2,748				
15 H38	8,096	4,493			4,498	2,496	282	156	4,780	2,653				
16 H39	8,717	4,655			2,806	1,499	299	160	3,105	1,658				
17 H40	9,104	4,671			2,806	1,440	310	159	3,116	1,599				
18 H41	9,492	4,689			2,806	1,386	320	158	3,127	1,545				
19 H42	9,880	4,693			3,154	1,498	331	157	3,486	1,656				
20 H43	10,316	4,704			3,154	1,438	343	157	3,498	1,595				
21 H44	10,752	4,720			3,154	1,385	356	156	3,510	1,541				
22 H45	11,189	4,722			2,978	1,257	368	155	3,346	1,412				
23 H46	11,600	4,710			2,978	1,209	379	154	3,357	1,363				
24 H47	12,012	4,685			2,806	1,095	391	152	3,197	1,247				
25 H48	12,400	4,650					401	151	401	151				
26 H49	12,400	4,476					401	145	401	145				
27 H50	12,400	4,303					401	139	401	139				
28 H51	12,400	4,129					401	134	401	134				
29 H52	12,400	3,980					401	129	401	129				
30 H53	12,400	3,819					401	124	401	124				
31 H54	12,400	3,670					401	119	401	119				
32 H55	12,400	3,534					401	114	401	114				
33 H56	12,400	3,398					401	110	401	110				
34 H57	12,400	3,274					401	106	401	106				
35 H58	12,400	3,137					401	102	401	102				
36 H59	12,400	3,026					401	98	401	98				
37 H60	12,400	2,902					401	94	401	94				
38 H61	12,400	2,790					401	90	401	90				
39 H62	12,400	2,691					401	87	401	87				
40 H63	12,400	2,579					401	84	401	84				
41 H64	12,400	2,480					401	80	401	80				
42 H65	12,400	2,393					401	77	401	77				
43 H66	12,400	2,294					401	74	401	74				
44 H67	12,400	2,207					401	71	401	71				
45 H68	12,400	2,121					401	69	401	69				
46 H69	12,400	2,046					401	66	401	66				
47 H70	12,400	1,959					401	63	401	63				
48 H71	12,400	1,885					401	61	401	61				
49 H72	12,400	1,810					401	59	401	59				
50 H73	12,400	1,748					401	57	401	57				
51 H74	12,400	1,674					401	54	401	54				
52 H75	12,400	1,612					401	52	401	52				
53 H76	12,400	1,550					401	50	401	50				
54 H77	12,400	1,488					401	48	401	48				
55 H78	12,400	1,438					401	47	401	47				
56 H79	12,400	1,376					401	45	401	45				
57 H80	12,400	1,327					401	43	401	43				
58 H81	12,400	1,277					401	41	401	41				
59 H82	12,400	1,228					401	40	401	40				
60 H83	12,400	1,178					401	38	401	38				
61 H84	12,400	1,128					401	37	401	37				
62 H85	12,400	1,091					401	35	401	35				
63 H86	12,400	1,054					401	34	401	34				
64 H87	12,400	1,004					401	33	401	33				
65 H88	12,400	967					401	31	401	31				
66 H89	12,400	930					401	30	401	30				
67 H90	12,400	893					401	29	401	29				
68 H91	12,400	856					401	28	401	28				
69 H92	12,400	831					401	27	401	27				
70 H93	12,400	794					401	26	401	26				
71 H94	12,400	769					401	25	401	25				
72 H95	12,400	732					401	24	401	24				
73 H96	12,400	707					401	23	401	23				
74 H97	12,400	682					401	22	401	22				
合計		70,387	183,898	2,671	186,569	96,993	64,833	25,457	6,314	122,450	71,148	2.6	115,421	

【感度分析】残事業

様式-5 費用対効果（資産-10%） 水系名：阿武隈川 河川名：阿武隈川

単価：百万円

t 年度	便益		残存価値② 計	計 ①+②	建設費③ 合計		費用 維持管理費④		計 ③+④		費用便益比 B/C	純現在価値 B-C		
	便益①				河道	現在価値	河道	現在価値	河道	現在価値			費用	現在価値
	河道	現在価値												
-5 H18	0	0				0		0	0	0				
-4 H19	0	0				0		0	0	0				
-3 H20	0	0				0		0	0	0				
-2 H21	0	0				0		0	0	0				
-1 H22	0	0				0		0	0	0				
0 H23	0	0				0		0	0	0				
1 H24	0	0			5,974	5,747	0	0	5,974	5,747				
2 H25	374	346			6,575	6,081	26	24	6,601	6,106				
3 H26	844	751			4,008	3,563	57	51	4,065	3,614				
4 H27	1,225	1,048			4,108	3,512	81	69	4,188	3,581				
5 H28	1,620	1,331			3,044	2,502	105	86	3,149	2,588				
6 H29	1,875	1,481			4,783	3,778	121	95	4,903	3,874				
7 H30	2,419	1,838			4,971	3,778	139	106	5,110	3,884				
8 H31	2,984	2,181			4,971	3,634	158	116	5,129	3,750				
9 H32	3,549	2,495			4,807	3,379	177	125	4,984	3,504				
10 H33	4,096	2,769			4,618	3,122	196	132	4,814	3,254				
11 H34	4,621	3,003			4,498	2,924	213	139	4,711	3,062				
12 H35	5,132	3,207			4,498	2,811	230	144	4,728	2,955				
13 H36	5,643	3,391			4,498	2,703	248	149	4,745	2,852				
14 H37	6,154	3,551			4,498	2,595	265	153	4,763	2,748				
15 H38	6,665	3,699			4,498	2,496	282	156	4,780	2,653				
16 H39	7,176	3,832			2,806	1,499	299	160	3,105	1,658				
17 H40	7,495	3,845			2,806	1,440	310	159	3,116	1,599				
18 H41	7,814	3,860			2,806	1,386	320	158	3,127	1,545				
19 H42	8,134	3,864			3,154	1,498	331	157	3,486	1,656				
20 H43	8,493	3,873			3,154	1,438	343	157	3,498	1,595				
21 H44	8,852	3,886			3,154	1,385	356	156	3,510	1,541				
22 H45	9,211	3,887			2,978	1,257	368	155	3,346	1,412				
23 H46	9,550	3,877			2,978	1,209	379	154	3,357	1,363				
24 H47	9,889	3,857			2,806	1,095	391	152	3,197	1,247				
25 H48	10,208	3,828					401	151	401	151				
26 H49	10,208	3,685					401	145	401	145				
27 H50	10,208	3,542					401	139	401	139				
28 H51	10,208	3,399					401	134	401	134				
29 H52	10,208	3,277					401	129	401	129				
30 H53	10,208	3,144					401	124	401	124				
31 H54	10,208	3,022					401	119	401	119				
32 H55	10,208	2,909					401	114	401	114				
33 H56	10,208	2,797					401	110	401	110				
34 H57	10,208	2,695					401	106	401	106				
35 H58	10,208	2,583					401	102	401	102				
36 H59	10,208	2,491					401	98	401	98				
37 H60	10,208	2,389					401	94	401	94				
38 H61	10,208	2,297					401	90	401	90				
39 H62	10,208	2,215					401	87	401	87				
40 H63	10,208	2,123					401	84	401	84				
41 H64	10,208	2,042					401	80	401	80				
42 H65	10,208	1,970					401	77	401	77				
43 H66	10,208	1,889					401	74	401	74				
44 H67	10,208	1,817					401	71	401	71				
45 H68	10,208	1,746					401	69	401	69				
46 H69	10,208	1,684					401	66	401	66				
47 H70	10,208	1,613					401	63	401	63				
48 H71	10,208	1,552					401	61	401	61				
49 H72	10,208	1,490					401	59	401	59				
50 H73	10,208	1,439					401	57	401	57				
51 H74	10,208	1,378					401	54	401	54				
52 H75	10,208	1,327					401	52	401	52				
53 H76	10,208	1,276					401	50	401	50				
54 H77	10,208	1,225					401	48	401	48				
55 H78	10,208	1,184					401	47	401	47				
56 H79	10,208	1,133					401	45	401	45				
57 H80	10,208	1,092					401	43	401	43				
58 H81	10,208	1,051					401	41	401	41				
59 H82	10,208	1,011					401	40	401	40				
60 H83	10,208	970					401	38	401	38				
61 H84	10,208	929					401	37	401	37				
62 H85	10,208	898					401	35	401	35				
63 H86	10,208	868					401	34	401	34				
64 H87	10,208	827					401	33	401	33				
65 H88	10,208	796					401	31	401	31				
66 H89	10,208	766					401	30	401	30				
67 H90	10,208	735					401	29	401	29				
68 H91	10,208	704					401	28	401	28				
69 H92	10,208	684					401	27	401	27				
70 H93	10,208	653					401	26	401	26				
71 H94	10,208	633					401	25	401	25				
72 H95	10,208	602					401	24	401	24				
73 H96	10,208	582					401	23	401	23				
74 H97	10,208	562					401	22	401	22				
合計	634,219	151,397	2,671	154,068	96,993	64,833	25,457	6,314	122,450	71,148	2.2	82,920		

様式-6 事業費内訳

河川事業

事業名	阿武隈川直轄河川改修事業 (全事業費)
-----	---------------------

※ ( )欄に残事業費、全体事業費の別を記入すること。

評価年度	平成23年度	再評価
------	--------	-----

※ 評価の種類(新規事業採択時評価、再評価、完了後の事後評価)の別を記入すること。

区分	費目	工種	単位	数量	金額 (百万円)	備考	
工事費			式	1	60,888		
	本工事費		式	1	53,469		
		築堤	m	28,753	11,401		
		堤防強化	m	70,902	13,572		
		河道掘削	千m <sup>3</sup>	5,523	22,257		
		水門改築	基	1	1,603		
		耐震対策	式	1	4,551		
		防災拠点	式	1	85		
	附帯工事費			式	1	7,419	
		道路橋	箇所	8	2,680		
		樋管	基	22	3,227		
		水路	式	1	1,512		
用地費及補償費			式	1	23,798		
	用地費及び補償費		式	1	23,798		
間接経費			式	1	17,160		
工事諸費			式	1	15,054		
事業費 計			式	1	116,900		

維持管理費			式	1	39,099	
-------	--	--	---	---	--------	--

※1 事業費については、事業の執行状況を踏まえて再評価ごとに適宜見直すこと。

※2 「工種」及び「金額」については、原則、治水経済調査マニュアル(案)に準拠して記載すること。

※3 上記によらないものについては、過去の類似の実績等に基づき記載すること。

※4 備考欄に、一式計上している工種の内容等を記載すること。

様式-6 事業費内訳

河川事業

事業名	阿武隈川直轄河川改修事業 (残事業費)
-----	---------------------

※ ( )欄に残事業費、全体事業費の別を記入すること。

評価年度	平成23年度	再評価
------	--------	-----

※ 評価の種類(新規事業採択時評価、再評価、完了後の事後評価)の別を記入すること。

区分	費目	工種	単位	数量	金額 (百万円)	備考
工事費	本工事費		式	1	51,365	
			式	1	44,924	
		築堤	m	22,214	8,340	
		堤防強化	m	57,721	9,994	
		河道掘削	千m <sup>3</sup>	5,482	21,910	
		水門改築	基	1	1,603	
		耐震対策	式	1	3,077	
		防災拠点	式	0	0	
		附帯工事費		式	1	6,441
		道路橋	箇所	5	2,424	
		樋管	基	13	2,505	
		水路	式	1	1,512	
用地費及補償費			式	1	19,151	
	用地費及び補償費		式	1	19,151	
間接経費			式	1	14,288	
工事諸費			式	1	12,189	
事業費 計			式	1	96,993	

維持管理費			式	1	25,457	
-------	--	--	---	---	--------	--

※1 事業費については、事業の執行状況を踏まえて再評価ごとに適宜見直すこと。

※2 「工種」及び「金額」については、原則、治水経済調査マニュアル(案)に準拠して記載すること。

※3 上記によらないものについては、過去の類似の実績等に基づき記載すること。

※4 備考欄に、一式計上している工種の内容等を記載すること。