

河川事業 再評価

阿武隈川直轄河川改修事業
(阿武隈川水系河川整備計画 (大臣管理区間))

参考資料

平成 30 年 1 月 30 日

国土交通省 東北地方整備局

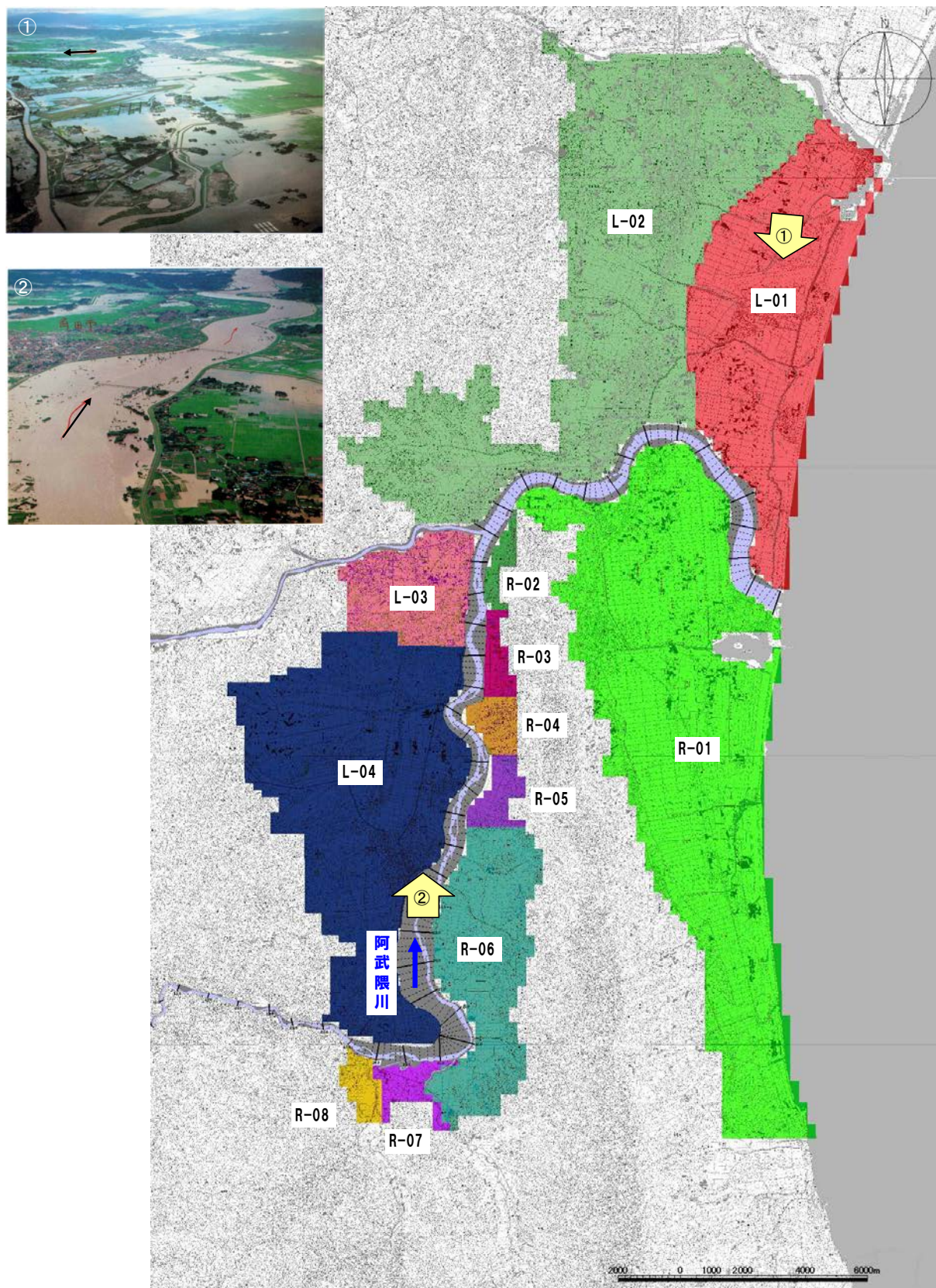
費用対効果分析の算定条件について

- 地震等により被災した堤防等については、災害復旧事業によって復旧等されることから、今回の費用対効果分析の費用には見込んでいません。
- 今回の費用対効果分析において実施する氾濫計算の外力については、洪水を対象としており、津波は考慮していません。
- 二本松地区の被害額については、平成 25 年度に新規事業採択評価を行った二本松・安達地区土地利用一体型水防災事業における数値を使用しています。
- 堤防の質的整備に関する便益は含まれていません。
- 費用対効果分析における各諸表等の数値については、表示桁数の関係で計算値が一致しないことがあります。

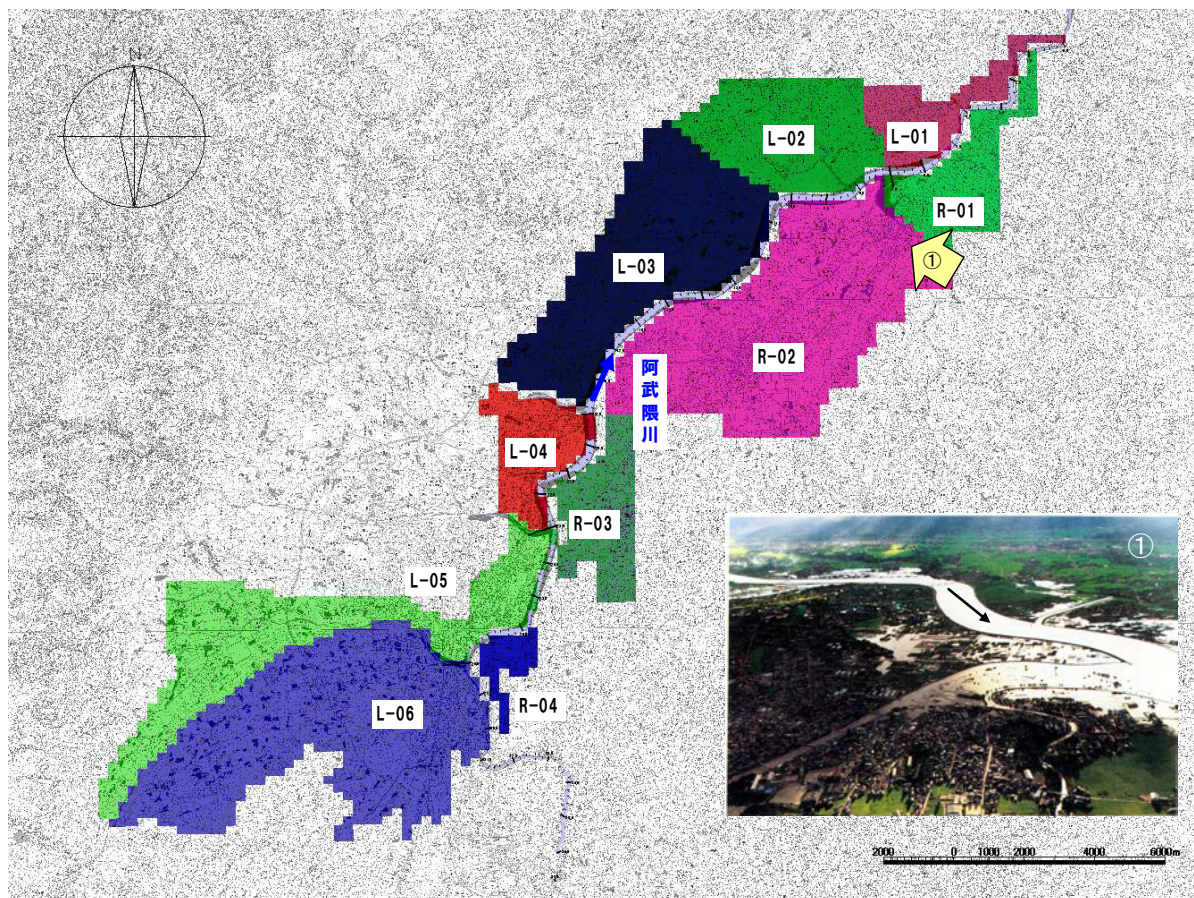
事業箇所位置図



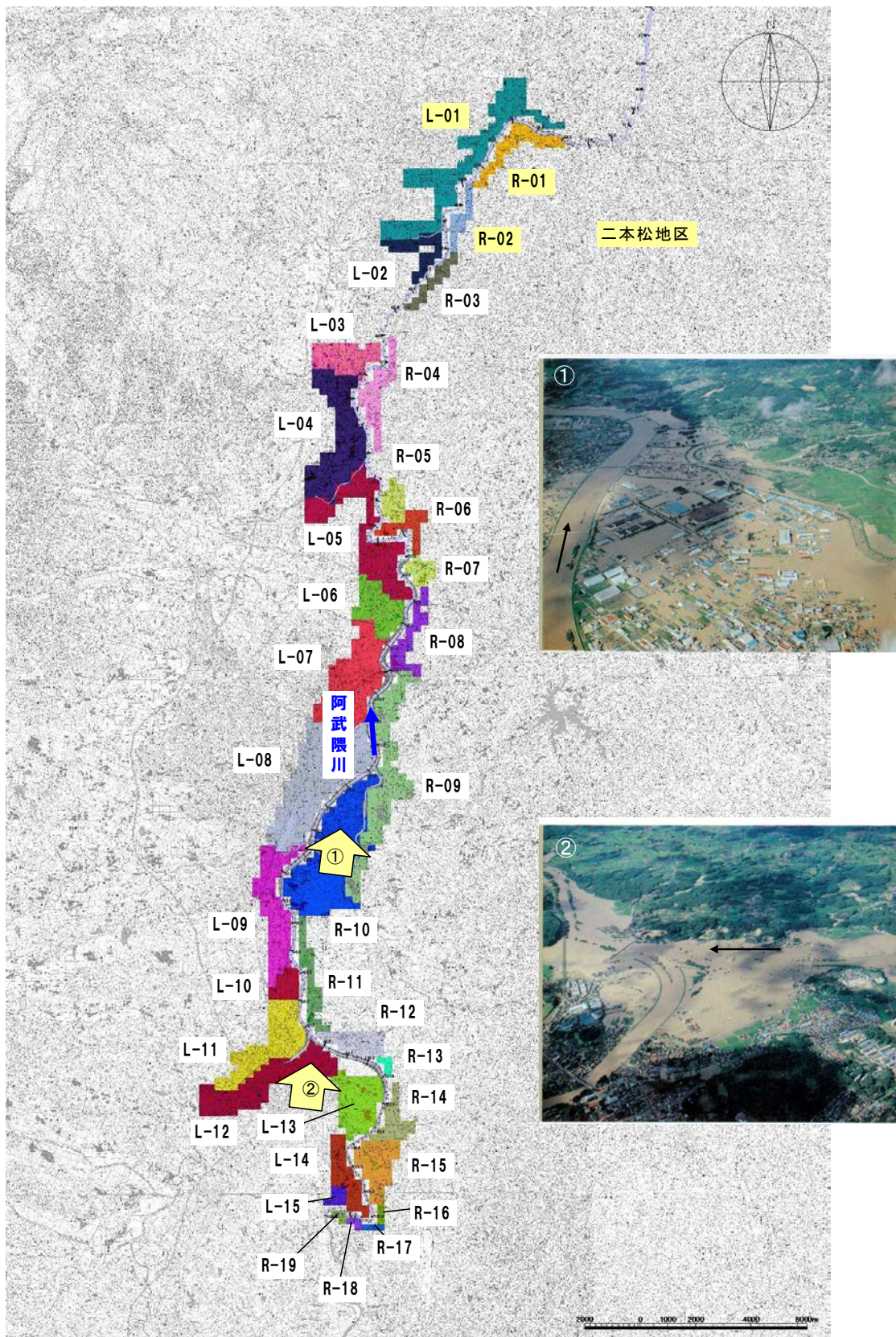
様式-1 氾濫ブロック分割図 阿武隈川（下流部）



様式-1 氾濫ブロック分割図 阿武隈川（中流部）



様式-1 氾濫ブロック分割図 阿武隈川（上流部）



様式-2 資産データ 阿武隈川（下流部）

水系名：阿武隈川

河川名：阿武隈川

国勢調査年：H27

事業所統計年：H26

記号 ブロック	ブロック 面積 (ha)	一般資産等基礎数量							一般資産額						農作物資産			一般資産額 等合計 (百万円)	備考		
		人口 (人)	世帯数 (世帯)	従業者数 (人)	農漁家数 (世帯)	延床面積 (a)	水田面積 (ha)	畑面積 (ha)	家屋 (百万円)	家庭用品 (百万円)	事業所資産		農漁家資産		小計 (百万円)	水稲 (百万円)	畑作物 (百万円)			小計 (百万円)	
											償却 (百万円)	在庫 (百万円)	償却 (百万円)	在庫 (百万円)							
左岸	L01	4,744	13,504	4,557	10,327	207	9,815	1,836	255	201,105	59,624	44,844	21,097	347	101	327,118	1,887	348	2,235	329,353	
	L02	8,798	158,048	60,033	55,697	1,156	89,739	3,035	851	1,838,751	785,527	181,867	90,053	1,936	565	2,898,699	3,120	1,161	4,281	2,902,980	
	L03	1,274	17,502	6,919	9,353	108	10,702	289	11	219,277	90,537	31,048	20,567	181	53	361,662	288	15	313	361,975	
	L04	6,026	26,037	9,092	12,557	530	22,852	2,742	668	468,241	118,963	43,807	29,690	888	259	661,848	2,817	910	3,728	665,575	
右岸	R01	9,078	37,465	12,889	11,723	756	31,052	3,849	1,062	636,265	168,654	39,706	23,297	1,266	369	869,557	3,959	1,448	5,408	874,964	
	R02	177	177	56	7	14	154	63	9	3,155	728	10	14	23	7	3,937	65	12	78	4,015	
	R03	222	350	106	72	19	312	85	12	6,384	1,391	226	167	32	9	8,209	88	17	104	8,313	
	R04	254	251	81	13	11	82	69	47	1,677	1,064	31	16	18	5	2,813	71	64	135	2,947	
	R05	273	346	92	59	16	363	137	47	7,438	1,209	222	167	27	8	9,071	141	64	205	9,277	
	R06	2,318	4,652	1,441	1,012	195	4,268	1,358	415	87,457	18,861	2,793	2,247	326	95	111,779	1,395	566	1,961	113,740	
	R07	292	373	119	692	12	740	81	70	15,155	1,556	3,274	2,894	19	6	22,904	83	95	178	23,082	
	R08	229	1,630	620	998	23	1,782	82	29	36,519	8,118	2,270	887	38	11	42,843	85	39	124	42,967	
合計	33,685	260,535	96,005	102,509	3,046	171,860	13,627	3,477	3,521,424	1,256,231	350,098	191,097	5,102	1,489	5,325,439	14,009	4,740	18,750	5,344,189		

様式-2 資産データ 阿武隈川（中流部）

水系名：阿武隈川

河川名：阿武隈川

国勢調査年：H27

事業所統計年：H26

記号 ブロック	ブロック 面積 (ha)	一般資産等基礎数量							一般資産額						農作物資産			一般資産額 等合計 (百万円)	備考		
		人口 (人)	世帯数 (世帯)	従業者数 (人)	農漁家数 (世帯)	延床面積 (a)	水田面積 (ha)	畑面積 (ha)	家屋 (百万円)	家庭用品 (百万円)	事業所資産		農漁家資産		小計 (百万円)	水稲 (百万円)	畑作物 (百万円)			小計 (百万円)	
											償却 (百万円)	在庫 (百万円)	償却 (百万円)	在庫 (百万円)							
左岸	L01	673	1,023	310	118	132	821	79	306	16,379	4,054	326	271	222	65	21,316	82	1,569	1,652	22,968	
	L02	1,460	6,649	2,337	2,080	350	5,967	436	567	118,972	30,574	10,401	4,133	586	171	164,838	455	2,907	3,362	168,200	
	L03	2,572	21,617	7,696	9,908	645	17,258	848	786	344,134	100,705	35,299	23,065	1,080	315	504,598	884	4,032	4,916	509,514	
	L04	718	22,967	9,694	9,818	178	13,632	13	143	271,830	126,845	27,256	15,700	298	87	442,016	14	733	747	442,763	
	L05	2,332	36,777	17,677	43,017	299	28,460	512	447	567,484	231,303	148,398	41,445	501	146	989,277	533	2,286	2,819	992,096	
	L06	3,755	53,873	21,958	28,771	525	33,332	955	658	664,623	287,321	97,211	49,342	879	256	1,099,633	996	3,367	4,363	1,103,997	
右岸	R01	864	4,027	1,375	1,150	168	3,362	154	278	67,042	17,996	3,022	1,985	281	82	90,408	161	1,425	1,586	91,994	
	R02	3,664	30,990	10,699	13,336	912	25,719	821	1,325	512,842	139,993	44,759	25,485	1,528	446	725,053	857	6,799	7,656	732,709	
	R03	838	10,266	3,791	2,588	175	6,033	91	243	120,303	49,601	7,149	5,302	292	85	182,733	95	1,249	1,344	184,077	
	R04	229	9,124	4,337	3,561	37	6,187	1	10	123,377	56,753	8,660	2,442	62	18	191,312	1	52	53	191,365	
合計	17,105	197,314	79,874	114,346	3,420	140,773	3,909	4,763	2,806,988	1,045,145	382,481	169,170	5,729	1,672	4,411,185	4,077	24,421	28,499	4,439,683		

様式-2 資産データ 阿武隈川（上流部）

水系名：阿武隈川

河川名：阿武隈川

国勢調査年：H27

事業所統計年：H26

記号 ブロック	ブロック 面積 (ha)	一般資産等基礎数量							一般資産額						農作物資産			一般資産額 等合計 (百万円)	備考	
		人口 (人)	世帯数 (世帯)	従業者数 (人)	農漁家数 (世帯)	延床面積 (a)	水田面積 (ha)	畑面積 (ha)	家屋 (百万円)	家庭用品 (百万円)	事業所資産		農漁家資産		小計 (百万円)	水稲 (百万円)	畑作物 (百万円)			小計 (百万円)
											償却 (百万円)	在庫 (百万円)	償却 (百万円)	在庫 (百万円)						
L01	708	5,544	1,954	4,284	76	6,530	220	34	130,220	25,571	17,490	10,955	128	37	184,401	230	173	402	184,804	
L02	159	737	224	68	16	620	71	16	12,371	2,927	211	156	27	8	15,700	74	81	155	15,855	
L03	242	4,186	1,501	2,979	35	4,681	57	20	93,343	19,634	12,102	7,787	59	17	132,942	60	102	162	133,104	
L04	574	7,568	2,686	3,243	76	7,363	248	31	146,806	35,146	10,258	5,347	128	37	197,722	258	160	418	198,140	
L05	530	1,148	304	678	37	491	247	43	9,788	3,982	7,498	1,122	62	18	22,471	258	223	481	22,952	
L06	256	468	119	163	14	198	149	9	3,951	1,560	404	365	23	7	6,309	155	47	202	6,512	
L07	582	14,013	6,286	8,245	52	10,091	122	16	201,224	82,255	30,705	20,781	87	25	335,076	127	81	208	335,284	
L08	896	35,555	17,580	38,216	90	28,890	3	26	576,081	230,041	121,981	45,197	151	44	973,496	3	131	134	973,630	
L09	422	7,130	2,822	6,314	38	5,183	112	16	103,343	36,927	18,073	9,590	63	18	168,015	116	83	199	168,214	
L10	102	1,332	387	566	10	670	21	12	13,369	5,062	1,797	1,416	17	5	21,665	22	60	83	21,748	
L11	422	10,821	4,239	5,827	70	8,349	31	16	166,479	55,461	20,120	9,925	118	34	252,137	32	84	116	252,253	
L12	525	9,722	3,942	8,620	34	8,815	52	31	175,776	51,586	27,593	14,940	57	17	269,969	54	158	212	270,181	
L13	320	1,819	584	118	104	1,267	105	109	25,271	7,635	347	168	173	51	33,646	109	557	666	34,312	
L14	192	849	231	187	47	383	85	56	7,643	3,026	728	536	79	23	12,034	89	288	376	12,410	
L15	45	88	26	15	3	53	18	8	1,058	335	27	12	5	2	1,439	19	39	59	1,497	
R01	204	1,108	315	494	26	1,185	49	29	23,620	4,127	1,525	1,146	43	13	30,475	51	146	198	30,673	
R02	96	150	37	516	8	542	14	13	10,812	484	1,906	1,435	13	4	14,654	15	68	83	14,737	
R03	102	103	23	6	4	60	26	7	1,200	296	10	17	7	2	1,531	27	37	64	1,595	
R04	210	1,908	661	808	22	1,998	56	13	39,842	8,652	2,258	1,360	37	11	52,160	59	65	124	52,284	
R05	108	204	52	18	7	93	42	13	1,857	680	28	29	12	4	2,611	43	65	109	2,720	
R06	115	161	46	97	6	115	35	22	2,297	597	406	349	10	3	3,662	36	114	150	3,812	
R07	90	321	97	46	6	166	35	23	3,309	1,272	107	68	10	3	4,769	37	119	156	4,925	
R08	166	721	243	150	13	475	37	45	9,472	3,185	315	278	22	6	13,278	39	231	270	13,547	
R09	595	4,660	1,424	697	116	2,344	141	134	46,735	18,639	1,253	843	195	57	67,722	147	687	834	68,556	
R10	838	10,736	6,384	9,548	74	9,171	288	41	182,857	83,533	34,649	24,160	123	36	325,358	300	208	509	325,867	
R11	173	1,916	582	61	22	949	58	24	18,933	7,621	199	160	37	11	26,961	60	121	181	27,142	
R12	173	371	105	29	31	302	61	52	6,027	1,379	113	68	53	15	7,655	64	269	333	7,987	
R13	26	12	4	0	0	0	6	6	0	52	0	0	0	0	52	6	32	38	90	
R14	147	613	199	275	30	471	65	24	9,394	2,598	658	546	50	14	13,260	67	123	191	13,451	
R15	250	1,211	385	190	54	814	110	46	16,223	5,035	509	402	91	27	22,287	115	236	351	22,638	
R16	19	0	0	14	0	0	3	2	0	0	69	62	0	0	131	3	9	12	142	
R17	19	0	0	12	0	0	7	6	0	0	58	53	0	0	111	8	32	39	151	
R18	19	4	1	0	0	0	7	6	0	10	0	0	0	0	10	7	30	37	49	
R19	19	11	5	3	0	0	1	4	0	68	5	0	0	0	74	1	22	23	97	
合計	9,346	125,194	53,449	92,489	1,123	102,272	2,581	952	2,039,303	699,377	313,402	159,272	1,881	549	3,213,785	2,692	4,881	7,573	3,221,358	

様式-3 被害額 水系名：阿武隈川 河川名：阿武隈川

整備計画着手時 (H18年河道)

水系名：阿武隈川 河川名：阿武隈川 流量規模 1/2~1/150

国勢調査年：H27

事業所統計年：H26

単位：百万円

記号ブロック	一般資産被害額							農作物被害額			公共土木 施設等 被害額	営業 停止 損失	家庭における 応急対策費用			事業所 における 応急対策 費用	その他の 間接被害	小計	合計	備考
	家屋	家庭用品	事業所資産		農漁家資産		小計	水稻	畑作物	小計			清掃 労働 対価	代替 活動 等	小計					
			償却	在庫	償却	在庫														
1/ 2	0	0	0	0	0	0	0	0	0	0	0	0	0	0	0	0	0	0	0	0
1/ 5	1,137	798	61	32	0	0	2,027	9	13	22	3,434	17	34	53	87	8	0	113	5,695	
1/10	3,670	2,296	374	197	5	2	6,543	34	48	82	11,083	82	92	109	201	41	0	324	18,032	
1/30	17,151	8,348	2,780	1,222	48	21	29,571	104	379	483	50,092	854	359	335	695	448	0	1,997	82,143	
1/50	85,474	41,737	30,337	13,006	182	72	170,809	654	903	1,556	289,350	8,049	1,885	2,169	4,053	3,058	0	15,160	476,875	
1/100	224,814	116,137	73,750	32,973	490	193	448,357	1,408	2,702	4,110	759,517	18,910	5,160	5,533	10,693	7,708	0	37,312	1,249,295	
1/150	310,488	160,670	97,202	43,369	657	260	612,646	1,835	3,460	5,296	1,037,823	25,787	7,102	7,249	14,351	10,834	0	50,972	1,706,739	

現況 (H30年河道)

水系名：阿武隈川 河川名：阿武隈川 流量規模 1/2~1/150

国勢調査年：H27

事業所統計年：H26

単位：百万円

記号ブロック	一般資産被害額							農作物被害額			公共土木 施設等 被害額	営業 停止 損失	家庭における 応急対策費用			事業所 における 応急対策 費用	その他の 間接被害	小計	合計	備考
	家屋	家庭用品	事業所資産		農漁家資産		小計	水稻	畑作物	小計			清掃 労働 対価	代替 活動 等	小計					
			償却	在庫	償却	在庫														
1/ 2	0	0	0	0	0	0	0	0	0	0	0	0	0	0	0	0	0	0	0	0
1/ 5	1,137	798	61	32	0	0	2,027	9	13	22	3,434	17	34	53	87	8	0	113	5,695	
1/10	2,967	2,199	365	193	3	1	5,729	34	40	74	9,705	81	88	106	194	38	0	313	15,821	
1/30	16,098	8,197	2,764	1,216	45	20	28,340	104	370	473	48,007	851	354	331	684	441	0	1,976	78,798	
1/50	62,927	33,572	26,529	11,749	128	49	134,952	287	737	1,025	228,609	6,835	1,494	1,602	3,097	2,482	0	12,414	377,000	
1/100	207,070	108,139	68,579	30,910	461	182	415,341	978	2,616	3,594	703,589	17,704	4,803	5,089	9,892	7,239	0	34,825	1,157,359	
1/150	284,608	148,728	85,524	39,509	607	241	559,217	1,204	3,323	4,527	947,313	22,632	6,568	6,529	13,098	9,870	0	45,600	1,656,657	

当面事業完成 (H36年河道)

水系名：阿武隈川 河川名：阿武隈川 流量規模 1/2~1/150

国勢調査年：H27

事業所統計年：H26

単位：百万円

記号ブロック	一般資産被害額							農作物被害額			公共土木 施設等 被害額	営業 停止 損失	家庭における 応急対策費用			事業所 における 応急対策 費用	その他の 間接被害	小計	合計	備考
	家屋	家庭用品	事業所資産		農漁家資産		小計	水稻	畑作物	小計			清掃 労働 対価	代替 活動 等	小計					
			償却	在庫	償却	在庫														
1/ 2	0	0	0	0	0	0	0	0	0	0	0	0	0	0	0	0	0	0	0	0
1/ 5	1,137	798	61	32	0	0	2,027	9	13	22	3,434	17	34	53	87	8	0	113	5,695	
1/10	2,967	2,199	365	193	3	1	5,729	34	40	74	9,705	81	88	106	194	38	0	313	15,821	
1/30	14,634	8,167	2,371	990	45	20	26,228	98	368	466	44,430	726	353	330	682	404	0	1,813	72,836	
1/50	56,334	30,583	23,913	10,592	116	44	121,583	128	718	846	205,961	6,091	1,343	1,385	2,729	2,271	0	11,090	339,479	
1/100	184,654	94,527	59,119	26,022	420	164	364,907	674	2,519	3,192	618,152	15,403	4,175	4,270	8,445	6,592	0	30,439	1,018,690	
1/150	276,191	144,710	83,713	38,886	576	229	544,305	910	3,238	4,149	922,053	21,936	6,328	5,994	12,322	9,720	0	43,977	1,514,484	

整備計画完成

水系名：阿武隈川 河川名：阿武隈川 流量規模 1/2~1/150

国勢調査年：H27

事業所統計年：H26

単位：百万円

記号ブロック	一般資産被害額							農作物被害額			公共土木 施設等 被害額	営業 停止 損失	家庭における 応急対策費用			事業所 における 応急対策 費用	その他の 間接被害	小計	合計	備考	
	家屋	家庭用品	事業所資産		農漁家資産		小計	水稲	畑作物	小計			清掃 労働 対価	代替 活動 等	小計						
			償却	在庫	償却	在庫															
1/ 2	0	0	0	0	0	0	0	0	0	0	0	0	0	0	0	0	0	0	0	0	
1/ 5	0	0	13	7	0	0	20	0	1	1	35	2	0	0	0	0	0	0	0	3	59
1/ 10	0	0	36	22	0	0	58	17	23	40	98	10	0	0	0	0	4	0	14	210	
1/ 30	0	0	266	139	0	0	405	64	219	283	688	81	0	0	0	0	40	0	121	1,495	
1/ 50	0	0	697	426	0	0	1,123	83	288	371	1,903	163	0	0	0	0	91	0	254	3,051	
1/100	111,656	59,584	44,478	19,967	281	108	236,073	253	1,976	2,229	399,908	10,329	2,577	2,484	5,061	4,183	0	19,573	657,783		
1/150	230,899	121,482	74,932	33,753	541	215	461,822	858	3,137	3,994	792,327	18,649	5,336	5,304	10,640	8,132	0	37,421	1,285,564		

様式-3 被害額 水系名：阿武隈川 河川名：阿武隈川（二本松地区）

整備計画着手時（H18年河道）

水系名：阿武隈川 河川名：阿武隈川（二本松地区） 流量規模 1/2~1/150

国勢調査年：H22 事業所統計年：H21

冠蓋 ブロック	一般資産被害額														公共土木 施設等 被害額	営業 停止 損失	家庭における 応急対策費用			事業所 における 応急対策 費用	その他の 間接被害	小計	合計	備考
	家庭	家庭用品	事業所資産		農漁家資産		小計	水稲	畑作物	小計	清掃 労働 対価	代替 活動 等	小計											
			償却	在庫	償却	在庫																		
二本松地区																								
1/ 2	0	0	0	0	0	0	0	0	0	0	0	0	0	0	0	0	0	0	0					
1/ 5	17	1	40	31	0	0	89	0	1	7	149	9	0	0	0	0	0	9	248					
1/10	269	77	207	150	0	0	703	2	28	30	1,191	42	3	5	8	0	55	1,978						
1/30	1,032	295	608	416	1	0	2,351	7	120	128	3,983	140	11	9	20	36	0	195	6,658					
1/50	1,479	452	842	558	1	0	3,333	12	178	190	5,646	187	17	14	31	54	0	272	9,440					
1/100	2,098	658	1,105	730	1	0	4,591	17	244	261	7,771	250	24	20	44	78	29	401	13,031					
1/150	2,433	781	1,222	817	2	1	5,255	18	264	282	8,902	283	29	23	52	94	31	460	14,889					

現況（H30年河道）

水系名：阿武隈川 河川名：阿武隈川（二本松地区） 流量規模 1/2~1/150

国勢調査年：H22 事業所統計年：H21

冠蓋 ブロック	一般資産被害額														公共土木 施設等 被害額	営業 停止 損失	家庭における 応急対策費用			事業所 における 応急対策 費用	その他の 間接被害	小計	合計	備考
	家庭	家庭用品	事業所資産		農漁家資産		小計	水稲	畑作物	小計	清掃 労働 対価	代替 活動 等	小計											
			償却	在庫	償却	在庫																		
二本松地区																								
1/ 2	0	0	0	0	0	0	0	0	0	0	0	0	0	0	0	0	0	0	0					
1/ 5	0	0	0	0	0	0	0	0	0	0	0	0	0	0	0	0	0	0	0					
1/10	0	0	31	17	0	0	49	1	23	24	483	6	0	0	0	4	0	10	564					
1/30	0	0	146	100	0	0	246	5	88	93	1,967	36	0	0	0	19	0	55	2,361					
1/50	0	0	203	147	1	0	351	8	113	121	2,692	52	0	0	0	28	0	80	3,244					
1/100	0	0	285	205	1	0	491	11	152	163	3,760	74	0	0	0	39	0	114	4,828					
1/150	0	0	325	236	1	0	563	12	163	174	4,300	86	0	0	0	47	0	133	5,170					

当面事業完成（H36年河道）

水系名：阿武隈川 河川名：阿武隈川（二本松地区） 流量規模 1/2~1/150

国勢調査年：H22 事業所統計年：H21

冠蓋 ブロック	一般資産被害額														公共土木 施設等 被害額	営業 停止 損失	家庭における 応急対策費用			事業所 における 応急対策 費用	その他の 間接被害	小計	合計	備考
	家庭	家庭用品	事業所資産		農漁家資産		小計	水稲	畑作物	小計	清掃 労働 対価	代替 活動 等	小計											
			償却	在庫	償却	在庫																		
二本松地区																								
1/ 2	0	0	0	0	0	0	0	0	0	0	0	0	0	0	0	0	0	0	0					
1/ 5	0	0	0	0	0	0	0	0	0	0	0	0	0	0	0	0	0	0	0					
1/10	0	0	31	17	0	0	49	1	23	24	483	6	0	0	0	4	0	10	564					
1/30	0	0	146	100	0	0	246	5	88	93	1,967	36	0	0	0	19	0	55	2,361					
1/50	0	0	203	147	1	0	351	8	113	121	2,692	52	0	0	0	28	0	80	3,244					
1/100	0	0	285	205	1	0	491	11	152	163	3,760	74	0	0	0	39	0	114	4,828					
1/150	0	0	325	236	1	0	563	12	163	174	4,300	86	0	0	0	47	0	133	5,170					

整備計画完成

水系名：阿武隈川 河川名：阿武隈川（二本松地区） 流量規模 1/2~1/150

国勢調査年：H22 事業所統計年：H21

単位：百万円

冠蓋 ブロック	一般資産被害額														公共土木 施設等 被害額	営業 停止 損失	家庭における 応急対策費用			事業所 における 応急対策 費用	その他の 間接被害	小計	合計	備考															
	家庭	家庭用品	事業所資産		農漁家資産		小計	水稲	畑作物	小計	清掃 労働 対価	代替 活動 等	小計																										
			償却	在庫	償却	在庫																																	
二本松地区																																							
標準 規模	1/ 2	0	0	0	0	0	0	0	0	0	0	0	0	0	0	0	0	0	0	0	0	0	0	0	0	0	0	0	0	0	0	0	0	0					
	1/ 5	0	0	0	0	0	0	0	0	0	0	0	0	0	0	0	0	0	0	0	0	0	0	0	0	0	0	0	0	0	0	0	0	0	0	0			
	1/ 10	0	0	31	17	0	0	48	1	23	24	483	6	0	0	0	0	0	0	0	0	0	0	0	0	0	0	0	0	0	0	0	0	0	0	0	0	0	
	1/ 30	0	0	146	100	0	0	246	5	88	93	1,967	36	0	0	0	0	0	0	0	0	0	0	0	0	0	0	0	0	0	0	0	0	0	0	0	0	0	0
	1/ 50	0	0	203	147	1	0	351	8	113	121	2,692	52	0	0	0	0	0	0	0	0	0	0	0	0	0	0	0	0	0	0	0	0	0	0	0	0	0	0
1/100	0	0	285	205	1	0	491	11	152	163	3,760	74	0	0	0	0	0	0	0	0	0	0	0	0	0	0	0	0	0	0	0	0	0	0	0	0	0	0	
1/150	0	0	325	236	1	0	563	12	163	174	4,300	86	0	0	0	0	0	0	0	0	0	0	0	0	0	0	0	0	0	0	0	0	0	0	0	0	0	0	

整備計画着手時 (H18 年河道)

水系名：阿武隈川 河川名：阿武隈川 流量規模 1/2

国勢調査年：H27, H22 事業所統計年：H26, H21

単位：百万円

記号ブロック	一般資産被害額						農作物被害額			公共土木 施設等 被害額	営業 停止 損失	家庭における 応急対策費用			事業所 における 応急対策 費用	その他の 間接被害	小計	合計	備考	
	家屋	家庭用品	事業所資産		農漁家資産		小計	水稻	畑作物			小計	清掃 労働 対価	代替 活動 等						小計
			償却	在庫	償却	在庫														
確率規模1/ 2																				
下流部	L01	0	0	0	0	0	0	0	0	0	0	0	0	0	0	0	0	0	0	
	L02	0	0	0	0	0	0	0	0	0	0	0	0	0	0	0	0	0	0	
	L03	0	0	0	0	0	0	0	0	0	0	0	0	0	0	0	0	0	0	
	L04	0	0	0	0	0	0	0	0	0	0	0	0	0	0	0	0	0	0	
	R01	0	0	0	0	0	0	0	0	0	0	0	0	0	0	0	0	0	0	
	R02	0	0	0	0	0	0	0	0	0	0	0	0	0	0	0	0	0	0	
	R03	0	0	0	0	0	0	0	0	0	0	0	0	0	0	0	0	0	0	
	R04	0	0	0	0	0	0	0	0	0	0	0	0	0	0	0	0	0	0	
中流部	L01	0	0	0	0	0	0	0	0	0	0	0	0	0	0	0	0	0	0	
	L02	0	0	0	0	0	0	0	0	0	0	0	0	0	0	0	0	0	0	
	L03	0	0	0	0	0	0	0	0	0	0	0	0	0	0	0	0	0	0	
	L04	0	0	0	0	0	0	0	0	0	0	0	0	0	0	0	0	0	0	
	L05	0	0	0	0	0	0	0	0	0	0	0	0	0	0	0	0	0	0	
	L06	0	0	0	0	0	0	0	0	0	0	0	0	0	0	0	0	0	0	
	R01	0	0	0	0	0	0	0	0	0	0	0	0	0	0	0	0	0	0	
	R02	0	0	0	0	0	0	0	0	0	0	0	0	0	0	0	0	0	0	
上流部	R03	0	0	0	0	0	0	0	0	0	0	0	0	0	0	0	0	0	0	
	R04	0	0	0	0	0	0	0	0	0	0	0	0	0	0	0	0	0	0	
	L02	0	0	0	0	0	0	0	0	0	0	0	0	0	0	0	0	0	0	
	L03	0	0	0	0	0	0	0	0	0	0	0	0	0	0	0	0	0	0	
	L04	0	0	0	0	0	0	0	0	0	0	0	0	0	0	0	0	0	0	
	L05	0	0	0	0	0	0	0	0	0	0	0	0	0	0	0	0	0	0	
	L06	0	0	0	0	0	0	0	0	0	0	0	0	0	0	0	0	0	0	
	L07	0	0	0	0	0	0	0	0	0	0	0	0	0	0	0	0	0	0	
	L08	0	0	0	0	0	0	0	0	0	0	0	0	0	0	0	0	0	0	
	L09	0	0	0	0	0	0	0	0	0	0	0	0	0	0	0	0	0	0	
	L10	0	0	0	0	0	0	0	0	0	0	0	0	0	0	0	0	0	0	
	L11	0	0	0	0	0	0	0	0	0	0	0	0	0	0	0	0	0	0	
	L12	0	0	0	0	0	0	0	0	0	0	0	0	0	0	0	0	0	0	
	L13	0	0	0	0	0	0	0	0	0	0	0	0	0	0	0	0	0	0	
	L14	0	0	0	0	0	0	0	0	0	0	0	0	0	0	0	0	0	0	
L15	0	0	0	0	0	0	0	0	0	0	0	0	0	0	0	0	0	0		
R03	0	0	0	0	0	0	0	0	0	0	0	0	0	0	0	0	0	0		
R04	0	0	0	0	0	0	0	0	0	0	0	0	0	0	0	0	0	0		
R05	0	0	0	0	0	0	0	0	0	0	0	0	0	0	0	0	0	0		
R06	0	0	0	0	0	0	0	0	0	0	0	0	0	0	0	0	0	0		
R07	0	0	0	0	0	0	0	0	0	0	0	0	0	0	0	0	0	0		
R08	0	0	0	0	0	0	0	0	0	0	0	0	0	0	0	0	0	0		
R09	0	0	0	0	0	0	0	0	0	0	0	0	0	0	0	0	0	0		
R10	0	0	0	0	0	0	0	0	0	0	0	0	0	0	0	0	0	0		
R11	0	0	0	0	0	0	0	0	0	0	0	0	0	0	0	0	0	0		
R12	0	0	0	0	0	0	0	0	0	0	0	0	0	0	0	0	0	0		
R13	0	0	0	0	0	0	0	0	0	0	0	0	0	0	0	0	0	0		
R14	0	0	0	0	0	0	0	0	0	0	0	0	0	0	0	0	0	0		
R15	0	0	0	0	0	0	0	0	0	0	0	0	0	0	0	0	0	0		
R16	0	0	0	0	0	0	0	0	0	0	0	0	0	0	0	0	0	0		
R17	0	0	0	0	0	0	0	0	0	0	0	0	0	0	0	0	0	0		
R18	0	0	0	0	0	0	0	0	0	0	0	0	0	0	0	0	0	0		
R19	0	0	0	0	0	0	0	0	0	0	0	0	0	0	0	0	0	0		
合計	0	0	0	0	0	0	0	0	0	0	0	0	0	0	0	0	0	0	0	

確率規模 1/2

二本松	L01	0	0	0	0	0	0	0	0	0	0	0	0	0	0	0	0	0	0
	R01	0	0	0	0	0	0	0	0	0	0	0	0	0	0	0	0	0	0
	R02	0	0	0	0	0	0	0	0	0	0	0	0	0	0	0	0	0	0
	計	0	0	0	0	0	0	0	0	0	0	0	0	0	0	0	0	0	0

整備計画着手時 (H18 年河道)

水系名：阿武隈川 河川名：阿武隈川 流量規模 1/5

国勢調査年：H27, H22 事業所統計年：H26, H21

単位：百万円

記号ブロック	一般資産被害額							農作物被害額			公共土木 施設等 被害額	営業 停止 損失	家庭における 応急対策費用			事業所 における 応急対策 費用	その他の 間接被害	小計	合計	備考
	家屋	家庭用品	事業所資産		農漁家資産		小計	水稲	畑作物	小計			清掃 労働 対価	代替 活動 等	小計					
			償却	在庫	償却	在庫														

確率規模1/ 5

下流部	L01	0	0	0	0	0	0	0	0	0	0	0	0	0	0	0	0	0	0	0
	L02	0	0	0	0	0	0	0	0	0	0	0	0	0	0	0	0	0	0	0
	L03	0	0	0	0	0	0	0	0	0	0	0	0	0	0	0	0	0	0	0
	L04	0	0	0	0	0	0	0	0	0	0	0	0	0	0	0	0	0	0	0
	R01	0	0	0	0	0	0	0	0	0	0	0	0	0	0	0	0	0	0	0
	R02	0	0	0	0	0	0	0	0	0	0	0	0	0	0	0	0	0	0	0
	R03	0	0	0	0	0	0	0	0	0	0	0	0	0	0	0	0	0	0	0
	R04	0	0	0	0	0	0	0	0	0	0	0	0	0	0	0	0	0	0	0
	R05	0	0	0	0	0	0	0	0	0	0	0	0	0	0	0	0	0	0	0
R06	0	0	0	0	0	0	0	0	0	0	0	0	0	0	0	0	0	0	0	
R07	0	0	0	0	0	0	0	0	0	0	0	0	0	0	0	0	0	0	0	
R08	0	0	0	0	0	0	0	0	0	0	0	0	0	0	0	0	0	0	0	
中流部	L01	0	0	0	0	0	0	0	0	0	0	0	0	0	0	0	0	0	0	0
	L02	0	0	0	0	0	0	0	0	0	0	0	0	0	0	0	0	0	0	0
	L03	0	0	0	0	0	0	0	0	0	0	0	0	0	0	0	0	0	0	0
	L04	0	0	0	0	0	0	0	0	0	0	0	0	0	0	0	0	0	0	0
	L05	0	0	0	0	0	0	0	0	0	0	0	0	0	0	0	0	0	0	0
	L06	0	0	0	0	0	0	0	0	0	0	0	0	0	0	0	0	0	0	0
	R01	0	0	0	0	0	0	0	0	0	0	0	0	0	0	0	0	0	0	0
	R02	0	0	0	0	0	0	0	0	0	0	0	0	0	0	0	0	0	0	0
	R03	0	0	0	0	0	0	0	0	0	0	0	0	0	0	0	0	0	0	0
R04	0	0	0	0	0	0	0	0	0	0	0	0	0	0	0	0	0	0	0	
L02	0	0	0	0	0	0	0	0	0	0	0	0	0	0	0	0	0	0	0	
L03	0	0	0	0	0	0	0	0	0	0	0	0	0	0	0	0	0	0	0	
L04	0	0	0	0	0	0	0	0	0	0	0	0	0	0	0	0	0	0	0	
L05	0	0	0	0	0	0	0	0	0	0	0	0	0	0	0	0	0	0	0	
L06	0	0	0	0	0	0	0	0	0	0	0	0	0	0	0	0	0	0	0	
L07	0	0	0	0	0	0	0	0	0	0	0	0	0	0	0	0	0	0	0	
L08	0	0	0	0	0	0	0	0	0	0	0	0	0	0	0	0	0	0	0	
L09	4	1	1	0	0	0	6	4	0	4	10	1	0	0	0	0	0	1	21	
L10	3	1	0	0	0	0	4	1	3	4	7	0	0	0	0	0	0	1	15	
L11	284	143	33	15	0	0	475	1	0	1	805	9	8	14	22	3	0	34	1,318	
L12	0	0	0	0	0	0	0	0	0	0	0	0	0	0	0	0	0	0	0	
L13	0	0	0	0	0	0	0	0	0	0	0	0	0	0	0	0	0	0	0	
L14	0	0	0	0	0	0	0	0	0	0	0	0	0	0	0	0	0	0	0	
L15	0	0	0	0	0	0	0	0	0	0	0	0	0	0	0	0	0	0	0	
R03	0	0	0	0	0	0	0	0	0	0	0	0	0	0	0	0	0	0	0	
R04	0	0	0	0	0	0	0	0	0	0	0	0	0	0	0	0	0	0	0	
R05	0	0	0	0	0	0	0	0	0	0	0	0	0	0	0	0	0	0	0	
R06	0	0	0	0	0	0	0	0	0	0	0	0	0	0	0	0	0	0	0	
R07	0	0	0	0	0	0	0	0	0	0	0	0	0	0	0	0	0	0	0	
R08	0	0	0	0	0	0	0	0	0	0	0	0	0	0	0	0	0	0	0	
R09	0	0	0	0	0	0	0	0	0	0	0	0	0	0	0	0	0	0	0	
R10	0	0	0	0	0	0	0	0	0	0	0	0	0	0	0	0	0	0	0	
R11	846	653	13	9	0	0	1,522	3	8	12	2,578	5	25	39	64	5	0	74	4,185	
R12	0	0	0	0	0	0	0	0	0	0	0	0	0	0	0	0	0	0	0	
R13	0	0	0	0	0	0	0	0	0	0	0	0	0	0	0	0	0	0	0	
R14	0	0	0	0	0	0	0	0	0	0	0	0	0	0	0	0	0	0	0	
R15	0	0	0	0	0	0	0	0	0	0	0	0	0	0	0	0	0	0	0	
R16	0	0	13	7	0	0	20	0	1	1	35	2	0	0	0	0	0	3	59	
R17	0	0	0	0	0	0	0	0	0	0	0	0	0	0	0	0	0	0	0	
R18	0	0	0	0	0	0	0	0	0	0	0	0	0	0	0	0	0	0	0	
R19	0	0	0	0	0	0	0	0	0	0	0	0	0	0	0	0	0	0	0	
合計	1,137	798	61	32	0	0	2,027	9	13	22	3,434	17	34	53	87	8	0	113	5,595	

二本松	L01	0	0	0	0	0	0	0	0	0	0	0	0	0	0	0	0	0	0
	R01	0	0	0	0	0	0	0	0	0	0	0	0	0	0	0	0	0	0
	R02	17	1	40	31	0	0	89	0	1	1	149	9	0	0	0	0	9	248
計	17	1	40	31	0	0	89	0	1	1	149	9	0	0	0	0	9	248	

整備計画着手時 (H18 年河道)

水系名：阿武隈川 河川名：阿武隈川 流量規模 1/10

国勢調査年：H27, H22 事業所統計年：H26, H21

単位：百万円

記号ブロック	一般資産被害額							農作物被害額			公共土木 施設等 被害額	営業 停止 損失	家庭における 応急対策費用			事業所 における 応急対策 費用	その他の 間接被害	小計	合計	備考
	家屋	家庭用品	事業所資産		農漁家資産		小計	水稲	畑作物	小計			清掃 労働 対価	代替 活動 等	小計					
			償却	在庫	償却	在庫														

確率規模1/10

下流部	L01	0	0	0	0	0	0	0	0	0	0	0	0	0	0	0	0	0	0	0
	L02	0	0	0	0	0	0	0	0	0	0	0	0	0	0	0	0	0	0	0
	L03	0	0	0	0	0	0	0	0	0	0	0	0	0	0	0	0	0	0	0
	L04	0	0	0	0	0	0	0	0	0	0	0	0	0	0	0	0	0	0	0
	R01	0	0	0	0	0	0	0	0	0	0	0	0	0	0	0	0	0	0	0
	R02	0	0	0	0	0	0	0	0	0	0	0	0	0	0	0	0	0	0	0
	R03	0	0	0	0	0	0	0	0	0	0	0	0	0	0	0	0	0	0	0
	R04	0	0	0	0	0	0	0	0	0	0	0	0	0	0	0	0	0	0	0
	R05	0	0	0	0	0	0	0	0	0	0	0	0	0	0	0	0	0	0	0
R06	0	0	0	0	0	0	0	0	0	0	0	0	0	0	0	0	0	0	0	
R07	702	97	9	4	1	0	814	0	8	8	1,379	1	4	3	6	3	0	11	2,211	
R08	0	0	0	0	0	0	0	0	0	0	0	0	0	0	0	0	0	0	0	
中流部	L01	0	0	0	0	0	0	0	0	0	0	0	0	0	0	0	0	0	0	0
	L02	0	0	0	0	0	0	0	0	0	0	0	0	0	0	0	0	0	0	0
	L03	0	0	0	0	0	0	0	0	0	0	0	0	0	0	0	0	0	0	0
	L04	0	0	0	0	0	0	0	0	0	0	0	0	0	0	0	0	0	0	0
	L05	0	0	0	0	0	0	0	0	0	0	0	0	0	0	0	0	0	0	0
	L06	0	0	0	0	0	0	0	0	0	0	0	0	0	0	0	0	0	0	0
	R01	0	0	0	0	0	0	0	0	0	0	0	0	0	0	0	0	0	0	0
	R02	0	0	0	0	0	0	0	0	0	0	0	0	0	0	0	0	0	0	0
	R03	0	0	0	0	0	0	0	0	0	0	0	0	0	0	0	0	0	0	0
R04	0	0	0	0	0	0	0	0	0	0	0	0	0	0	0	0	0	0	0	
L02	0	0	0	0	0	0	0	0	0	0	0	0	0	0	0	0	0	0	0	
L03	0	0	0	0	0	0	0	0	0	0	0	0	0	0	0	0	0	0	0	
L04	11	2	0	0	0	0	13	1	1	2	21	0	0	1	1	0	0	1	37	
L05	0	0	0	0	0	0	0	0	0	0	0	0	0	0	0	0	0	0	0	
L06	0	0	0	0	0	0	0	0	0	0	0	0	0	0	0	0	0	0	0	
L07	0	0	0	0	0	0	0	0	0	0	0	0	0	0	0	0	0	0	0	
L08	0	0	0	0	0	0	0	0	0	0	0	0	0	0	0	0	0	0	0	
L09	24	11	3	1	0	0	39	7	3	9	66	2	1	2	4	1	0	7	121	
L10	46	86	5	2	0	0	140	2	6	8	237	3	4	6	10	2	0	15	399	
L11	1,229	760	296	149	0	0	2,435	2	2	4	4,124	60	29	34	63	20	0	143	6,708	
L12	0	11	0	0	0	0	11	0	0	0	18	0	0	0	1	0	0	1	30	
L13	0	0	0	0	0	0	0	1	1	2	0	0	0	0	0	0	0	0	2	
L14	24	3	1	0	0	0	28	4	5	9	48	1	1	1	1	0	0	3	88	
L15	0	0	0	0	0	0	0	0	0	0	0	0	0	0	0	0	0	0	0	
R03	0	0	0	0	0	0	0	1	0	1	0	0	0	0	0	0	0	0	1	
R04	0	0	0	0	0	0	0	0	0	0	0	0	0	0	0	0	0	0	0	
R05	0	0	0	0	0	0	0	0	0	0	0	0	0	0	0	0	0	0	0	
R06	0	0	0	0	0	0	0	0	0	0	0	0	0	0	0	0	0	0	0	
R07	0	0	0	0	0	0	0	0	0	0	0	0	0	0	0	0	0	0	0	
R08	0	0	0	0	0	0	0	0	0	0	0	0	0	0	0	0	0	0	0	
R09	0	0	0	0	0	0	0	0	0	0	0	0	0	0	0	0	0	0	0	
R10	0	0	0	0	0	0	0	0	0	0	0	0	0	0	0	0	0	0	0	
R11	1,620	1,322	32	24	3	1	3,002	8	13	21	5,085	10	52	62	114	13	0	137	8,244	
R12	0	0	0	0	0	0	0	0	0	0	0	0	0	0	0	0	0	0	0	
R13	0	0	0	0	0	0	0	0	0	0	0	0	0	0	0	0	0	0	0	
R14	0	0	0	0	0	0	0	0	0	0	0	0	0	0	0	0	0	0	0	
R15	13	4	0	0	0	0	17	6	5	11	29	0	0	0	0	0	0	0	57	
R16	0	0	23	16	0	0	39	0	2	2	66	4	0	0	0	1	0	5	112	
R17	0	0	5	2	0	0	7	1	3	4	11	1	0	0	0	0	0	1	23	
R18	0	0	0	0	0	0	0	0	0	0	0	0	0	0	0	0	0	0	0	
R19	0	0	0	0	0	0	0	0	0	0	0	0	0	0	0	0	0	0	0	
合計	3,670	2,296	374	197	5	2	6,543	34	48	82	11,083	82	92	109	201	41	0	324	18,032	

二本松	L01	1	0	0	0	0	1	0	1	1	1	0	0	0	0	0	0	0	3
	R01	177	57	31	17	0	282	1	17	17	477	6	2	2	4	4	0	13	788
	R02	92	19	176	133	0	421	1	10	11	714	36	1	1	1	4	0	41	1,187
	計	269	77	207	150	0	703	2	28	30	1,191	42	3	3	5	8	0	55	1,978

整備計画着手時 (H18年河道)

水系名：阿武隈川 河川名：阿武隈川 流量規模 1/50

国勢調査年：H27, H22 事業所統計年：H26, H21

単位：百万円

記号ブロック	一般資産被害額							農作物被害額			公共土木 施設等 被害額	営業 停止 損失	家庭における 応急対策費用			事業所 における 応急対策 費用	その他の 間接被害	小計	合計	備考
	家屋	家庭用品	事業所資産		農漁家資産		小計	水稲	畑作物	小計			清掃 労働 対価	代替 活動 等	小計					
			償却	在庫	償却	在庫														

確率規模1/50

下流部	L01	2,760	1,308	1,229	324	8	3	5,632	245	39	284	9,541	324	77	137	214	91	0	629	16,088		
	L02	0	0	0	0	0	0	0	0	0	0	0	0	0	0	0	0	0	0	0	0	
	L03	3,691	3,018	1,808	762	9	4	9,292	49	3	53	15,741	479	128	172	300	131	0	909	25,995		
	L04	17,993	6,618	2,552	729	45	20	27,958	191	117	308	47,361	904	317	459	775	496	0	2,175	77,801		
	R01	1,744	447	396	293	4	2	2,985	28	21	49	4,887	87	18	14	32	17	0	137	7,959		
	R02	0	0	0	0	0	0	0	0	0	0	0	0	0	0	0	0	0	0	0	0	
	R03	0	0	0	0	0	0	0	0	0	0	0	0	0	0	0	0	0	0	0	0	
	R04	0	0	0	0	0	0	0	0	0	0	0	0	0	0	0	0	0	0	0	0	
	R05	0	0	0	0	0	0	0	0	0	0	0	0	0	0	0	0	0	0	0	0	
R06	0	0	0	0	0	0	0	0	0	0	0	0	0	0	0	0	0	0	0	0		
R07	1,010	117	9	4	2	1	1,143	1	9	9	1,935	1	5	3	8	3	0	13	3,100			
R08	0	0	0	0	0	0	0	0	0	0	0	0	0	0	0	0	0	0	0	0		
中流部	L01	0	0	0	0	0	0	0	0	0	0	0	0	0	0	0	0	0	0	0		
	L02	0	0	0	0	0	0	0	0	0	0	0	0	0	0	0	0	0	0	0		
	L03	0	0	0	0	0	0	0	0	0	0	0	0	0	0	0	0	0	0	0		
	L04	0	0	0	0	0	0	0	0	0	0	0	0	0	0	0	0	0	0	0		
	L05	0	0	0	0	0	0	0	0	0	0	0	0	0	0	0	0	0	0	0		
	L06	1,349	953	676	279	0	0	3,258	0	0	0	5,519	201	66	110	176	68	0	445	9,222		
	R01	0	0	0	0	0	0	0	0	0	0	0	0	0	0	0	0	0	0	0		
	R02	0	0	0	0	0	0	0	0	0	0	0	0	0	0	0	0	0	0	0		
	R03	630	354	197	103	7	3	1,295	5	162	167	2,194	51	16	25	41	15	0	107	3,762		
R04	0	0	0	0	0	0	0	0	0	0	0	0	0	0	0	0	0	0	0			
上流部	L02	487	65	0	0	0	0	552	2	4	6	936	0	3	2	5	0	0	5	1,499		
	L03	0	0	0	0	0	0	0	0	0	0	0	0	0	0	0	0	0	0	0		
	L04	245	93	263	134	0	0	735	4	2	6	1,246	51	4	4	8	6	0	65	2,062		
	L05	0	17	0	0	0	0	17	2	0	2	29	0	1	1	1	0	0	1	49		
	L06	0	0	0	0	0	0	0	0	0	0	0	0	0	0	0	0	0	0	0		
	L07	2,725	231	593	356	0	0	3,906	11	0	11	6,616	199	10	9	19	70	0	287	10,820		
	L08	20,183	10,556	5,712	1,727	8	3	38,188	0	47	47	64,691	1,710	511	624	1,135	727	0	3,572	106,498		
	L09	137	178	21	8	1	0	345	10	9	20	584	9	7	8	15	6	0	30	979		
	L10	134	296	18	8	1	0	457	4	8	12	774	6	13	12	25	8	0	39	1,281		
	L11	4,684	2,081	630	413	0	0	7,808	3	4	7	13,227	175	83	64	148	60	0	384	21,425		
	L12	4,915	2,630	1,525	493	1	0	9,564	2	11	13	16,202	576	107	94	201	323	0	1,100	28,879		
	L13	3,714	1,388	113	59	61	22	5,357	23	200	223	9,076	41	56	43	99	63	0	203	14,859		
	L14	505	187	16	1	6	2	718	14	36	49	1,216	7	7	6	14	8	0	29	2,071		
	L15	0	0	0	0	0	0	0	1	0	1	0	0	0	0	0	0	0	0	1		
	R03	231	82	7	8	1	0	330	3	3	6	558	3	4	3	7	4	0	15	908		
	R04	124	34	28	5	1	1	194	3	7	11	329	12	2	4	6	3	0	22	556		
	R05	287	55	8	11	0	0	362	1	13	14	613	4	2	2	5	9	0	17	1,008		
R06	32	21	0	0	0	0	54	1	0	1	92	0	1	1	2	0	0	2	148			
R07	0	0	0	0	0	0	0	0	0	0	0	0	0	0	0	0	0	0	0			
R08	0	0	0	0	0	0	0	0	0	0	0	0	0	0	0	0	0	0	0			
R09	411	485	37	19	8	4	965	3	83	66	1,635	17	21	20	41	21	0	80	2,748			
R10	9,582	6,211	14,263	7,099	3	1	37,161	8	53	62	62,951	3,097	251	218	470	833	0	4,400	104,673			
R11	6,597	3,348	62	62	9	3	10,081	9	15	24	17,078	26	136	92	228	41	0	294	27,478			
R12	0	19	16	5	0	0	40	0	12	12	68	2	1	1	1	3	0	6	127			
R13	0	10	0	0	0	0	10	2	4	6	16	0	0	0	1	0	0	1	32			
R14	453	396	90	55	4	2	1,001	12	26	37	1,695	45	17	22	39	36	0	120	2,863			
R15	849	536	17	4	1	0	1,408	14	27	41	2,385	7	21	17	37	11	0	56	3,890			
R16	0	0	30	26	0	0	56	1	2	3	94	9	0	0	0	3	0	11	184			
R17	0	0	19	16	0	0	35	2	4	6	59	4	0	0	0	1	0	5	104			
R18	0	0	0	0	0	0	0	2	0	2	0	0	0	0	0	0	0	0	2			
R19	0	1	0	0	0	0	1	0	2	2	2	0	0	0	1	0	0	1	7			
合計	85,474	41,737	30,337	13,006	182	72	170,809	654	903	1,556	289,350	8,049	1,885	2,169	4,053	3,058	0	15,180	476,875			

二本松	L01	221	78	87	68	0	0	454	3	18	20	770	20	3	3	5	10	0	36	1,280	
	R01	714	240	121	77	1	0	1,152	6	89	95	1,952	30	9	7	15	18	0	64	3,263	
	R02	545	134	633	414	0	0	1,729	3	71	75	2,924	137	5	5	10	25	0	172	4,897	
	計	1,479	452	842	558	1	0	3,333	12	178	190	5,646	187	17	14	31	54	0	272	9,440	

現況 (H30 年河道)

水系名 : 阿武隈川 河川名 : 阿武隈川 流量規模 1/2

国勢調査年 : H27, H22 事業所統計年 : H26, H21

単位 : 百万円

冠蓋ブロック	一般資産被害額								農作物被害額			公共土木 施設等 被害額	営業 停止 損失	家庭における 応急対策費用			事業所 における 応急対策 費用	その他の 間接被害	小計	合計	備考
	家屋	家庭用品	事業所資産		農漁家資産		小計	水稻	畑作物	小計	清掃 労働 対価			代替 活動 等	小計						
			償却	在庫	償却	在庫															

確率規模1/ 2

下流部	L01	0	0	0	0	0	0	0	0	0	0	0	0	0	0	0	0	0	0	0
	L02	0	0	0	0	0	0	0	0	0	0	0	0	0	0	0	0	0	0	0
	L03	0	0	0	0	0	0	0	0	0	0	0	0	0	0	0	0	0	0	0
	L04	0	0	0	0	0	0	0	0	0	0	0	0	0	0	0	0	0	0	0
	R01	0	0	0	0	0	0	0	0	0	0	0	0	0	0	0	0	0	0	0
	R02	0	0	0	0	0	0	0	0	0	0	0	0	0	0	0	0	0	0	0
	R03	0	0	0	0	0	0	0	0	0	0	0	0	0	0	0	0	0	0	0
	R04	0	0	0	0	0	0	0	0	0	0	0	0	0	0	0	0	0	0	0
	R05	0	0	0	0	0	0	0	0	0	0	0	0	0	0	0	0	0	0	0
R06	0	0	0	0	0	0	0	0	0	0	0	0	0	0	0	0	0	0	0	
R07	0	0	0	0	0	0	0	0	0	0	0	0	0	0	0	0	0	0	0	
R08	0	0	0	0	0	0	0	0	0	0	0	0	0	0	0	0	0	0	0	
中流部	L01	0	0	0	0	0	0	0	0	0	0	0	0	0	0	0	0	0	0	0
	L02	0	0	0	0	0	0	0	0	0	0	0	0	0	0	0	0	0	0	0
	L03	0	0	0	0	0	0	0	0	0	0	0	0	0	0	0	0	0	0	0
	L04	0	0	0	0	0	0	0	0	0	0	0	0	0	0	0	0	0	0	0
	L05	0	0	0	0	0	0	0	0	0	0	0	0	0	0	0	0	0	0	0
	L06	0	0	0	0	0	0	0	0	0	0	0	0	0	0	0	0	0	0	0
	R01	0	0	0	0	0	0	0	0	0	0	0	0	0	0	0	0	0	0	0
	R02	0	0	0	0	0	0	0	0	0	0	0	0	0	0	0	0	0	0	0
	R03	0	0	0	0	0	0	0	0	0	0	0	0	0	0	0	0	0	0	0
R04	0	0	0	0	0	0	0	0	0	0	0	0	0	0	0	0	0	0	0	
上流部	L02	0	0	0	0	0	0	0	0	0	0	0	0	0	0	0	0	0	0	0
	L03	0	0	0	0	0	0	0	0	0	0	0	0	0	0	0	0	0	0	0
	L04	0	0	0	0	0	0	0	0	0	0	0	0	0	0	0	0	0	0	0
	L05	0	0	0	0	0	0	0	0	0	0	0	0	0	0	0	0	0	0	0
	L06	0	0	0	0	0	0	0	0	0	0	0	0	0	0	0	0	0	0	0
	L07	0	0	0	0	0	0	0	0	0	0	0	0	0	0	0	0	0	0	0
	L08	0	0	0	0	0	0	0	0	0	0	0	0	0	0	0	0	0	0	0
	L09	0	0	0	0	0	0	0	0	0	0	0	0	0	0	0	0	0	0	0
	L10	0	0	0	0	0	0	0	0	0	0	0	0	0	0	0	0	0	0	0
	L11	0	0	0	0	0	0	0	0	0	0	0	0	0	0	0	0	0	0	0
	L12	0	0	0	0	0	0	0	0	0	0	0	0	0	0	0	0	0	0	0
	L13	0	0	0	0	0	0	0	0	0	0	0	0	0	0	0	0	0	0	0
	L14	0	0	0	0	0	0	0	0	0	0	0	0	0	0	0	0	0	0	0
	L15	0	0	0	0	0	0	0	0	0	0	0	0	0	0	0	0	0	0	0
	R03	0	0	0	0	0	0	0	0	0	0	0	0	0	0	0	0	0	0	0
	R04	0	0	0	0	0	0	0	0	0	0	0	0	0	0	0	0	0	0	0
	R05	0	0	0	0	0	0	0	0	0	0	0	0	0	0	0	0	0	0	0
	R06	0	0	0	0	0	0	0	0	0	0	0	0	0	0	0	0	0	0	0
	R07	0	0	0	0	0	0	0	0	0	0	0	0	0	0	0	0	0	0	0
R08	0	0	0	0	0	0	0	0	0	0	0	0	0	0	0	0	0	0	0	
R09	0	0	0	0	0	0	0	0	0	0	0	0	0	0	0	0	0	0	0	
R10	0	0	0	0	0	0	0	0	0	0	0	0	0	0	0	0	0	0	0	
R11	0	0	0	0	0	0	0	0	0	0	0	0	0	0	0	0	0	0	0	
R12	0	0	0	0	0	0	0	0	0	0	0	0	0	0	0	0	0	0	0	
R13	0	0	0	0	0	0	0	0	0	0	0	0	0	0	0	0	0	0	0	
R14	0	0	0	0	0	0	0	0	0	0	0	0	0	0	0	0	0	0	0	
R15	0	0	0	0	0	0	0	0	0	0	0	0	0	0	0	0	0	0	0	
R16	0	0	0	0	0	0	0	0	0	0	0	0	0	0	0	0	0	0	0	
R17	0	0	0	0	0	0	0	0	0	0	0	0	0	0	0	0	0	0	0	
R18	0	0	0	0	0	0	0	0	0	0	0	0	0	0	0	0	0	0	0	
R19	0	0	0	0	0	0	0	0	0	0	0	0	0	0	0	0	0	0	0	
合計	0	0	0	0	0	0	0	0	0	0	0	0	0	0	0	0	0	0	0	0

確率規模 1/2

二本松	L01	0	0	0	0	0	0	0	0	0	0	0	0	0	0	0	0	0	0	0
	R01	0	0	0	0	0	0	0	0	0	0	0	0	0	0	0	0	0	0	0
	R02	0	0	0	0	0	0	0	0	0	0	0	0	0	0	0	0	0	0	0
	計	0	0	0	0	0	0	0	0	0	0	0	0	0	0	0	0	0	0	0

現況 (H30 年河道)

水系名 : 阿武隈川 河川名 : 阿武隈川 流量規模 1/5

国勢調査年 : H27, H22 事業所統計年 : H26, H21

単位 : 百万円

記号ブロック	一般資産被害額							農作物被害額			公共土木施設等被害額	営業停止損失	家庭における応急対策費用				事業所における応急対策費用	その他の間接被害	小計	合計	備考
	家屋	家庭用品	事業所資産		農漁家資産		小計	水稲	畑作物	小計			清掃労働対価	代替活動等	小計						
			償却	在庫	償却	在庫															

確率規模1/ 5

下流部	L01	0	0	0	0	0	0	0	0	0	0	0	0	0	0	0	0	0	0	0	0
	L02	0	0	0	0	0	0	0	0	0	0	0	0	0	0	0	0	0	0	0	0
	L03	0	0	0	0	0	0	0	0	0	0	0	0	0	0	0	0	0	0	0	0
	L04	0	0	0	0	0	0	0	0	0	0	0	0	0	0	0	0	0	0	0	0
	R01	0	0	0	0	0	0	0	0	0	0	0	0	0	0	0	0	0	0	0	0
	R02	0	0	0	0	0	0	0	0	0	0	0	0	0	0	0	0	0	0	0	0
	R03	0	0	0	0	0	0	0	0	0	0	0	0	0	0	0	0	0	0	0	0
	R04	0	0	0	0	0	0	0	0	0	0	0	0	0	0	0	0	0	0	0	0
	R05	0	0	0	0	0	0	0	0	0	0	0	0	0	0	0	0	0	0	0	0
中流部	L01	0	0	0	0	0	0	0	0	0	0	0	0	0	0	0	0	0	0	0	0
	L02	0	0	0	0	0	0	0	0	0	0	0	0	0	0	0	0	0	0	0	0
	L03	0	0	0	0	0	0	0	0	0	0	0	0	0	0	0	0	0	0	0	0
	L04	0	0	0	0	0	0	0	0	0	0	0	0	0	0	0	0	0	0	0	0
	L05	0	0	0	0	0	0	0	0	0	0	0	0	0	0	0	0	0	0	0	0
	L06	0	0	0	0	0	0	0	0	0	0	0	0	0	0	0	0	0	0	0	0
	R01	0	0	0	0	0	0	0	0	0	0	0	0	0	0	0	0	0	0	0	0
	R02	0	0	0	0	0	0	0	0	0	0	0	0	0	0	0	0	0	0	0	0
	R03	0	0	0	0	0	0	0	0	0	0	0	0	0	0	0	0	0	0	0	0
上流部	L02	0	0	0	0	0	0	0	0	0	0	0	0	0	0	0	0	0	0	0	0
	L03	0	0	0	0	0	0	0	0	0	0	0	0	0	0	0	0	0	0	0	0
	L04	0	0	0	0	0	0	0	0	0	0	0	0	0	0	0	0	0	0	0	0
	L05	0	0	0	0	0	0	0	0	0	0	0	0	0	0	0	0	0	0	0	0
	L06	0	0	0	0	0	0	0	0	0	0	0	0	0	0	0	0	0	0	0	0
	L07	0	0	0	0	0	0	0	0	0	0	0	0	0	0	0	0	0	0	0	0
	L08	0	0	0	0	0	0	0	0	0	0	0	0	0	0	0	0	0	0	0	0
	L09	4	1	1	0	0	0	6	4	0	4	10	1	0	0	0	0	0	0	1	21
	L10	3	1	0	0	0	0	4	1	3	4	7	0	0	0	0	0	0	0	1	15
	L11	284	143	33	15	0	0	475	1	0	1	805	9	8	14	22	3	0	34	1,318	0
	L12	0	0	0	0	0	0	0	0	0	0	0	0	0	0	0	0	0	0	0	0
L13	0	0	0	0	0	0	0	0	0	0	0	0	0	0	0	0	0	0	0	0	
L14	0	0	0	0	0	0	0	0	0	0	0	0	0	0	0	0	0	0	0	0	
L15	0	0	0	0	0	0	0	0	0	0	0	0	0	0	0	0	0	0	0	0	
R03	0	0	0	0	0	0	0	0	0	0	0	0	0	0	0	0	0	0	0	0	
R04	0	0	0	0	0	0	0	0	0	0	0	0	0	0	0	0	0	0	0	0	
R05	0	0	0	0	0	0	0	0	0	0	0	0	0	0	0	0	0	0	0	0	
R06	0	0	0	0	0	0	0	0	0	0	0	0	0	0	0	0	0	0	0	0	
R07	0	0	0	0	0	0	0	0	0	0	0	0	0	0	0	0	0	0	0	0	
R08	0	0	0	0	0	0	0	0	0	0	0	0	0	0	0	0	0	0	0	0	
R09	0	0	0	0	0	0	0	0	0	0	0	0	0	0	0	0	0	0	0	0	
R10	0	0	0	0	0	0	0	0	0	0	0	0	0	0	0	0	0	0	0	0	
R11	846	653	13	9	0	0	1,522	3	8	12	2,578	5	25	39	64	5	0	74	4,185	0	
R12	0	0	0	0	0	0	0	0	0	0	0	0	0	0	0	0	0	0	0	0	
R13	0	0	0	0	0	0	0	0	0	0	0	0	0	0	0	0	0	0	0	0	
R14	0	0	0	0	0	0	0	0	0	0	0	0	0	0	0	0	0	0	0	0	
R15	0	0	0	0	0	0	0	0	0	0	0	0	0	0	0	0	0	0	0	0	
R16	0	0	13	7	0	0	20	0	1	1	35	2	0	0	0	0	0	3	59	0	
R17	0	0	0	0	0	0	0	0	0	0	0	0	0	0	0	0	0	0	0	0	
R18	0	0	0	0	0	0	0	0	0	0	0	0	0	0	0	0	0	0	0	0	
R19	0	0	0	0	0	0	0	0	0	0	0	0	0	0	0	0	0	0	0	0	
合計	1,137	798	61	32	0	0	2,027	9	13	22	3,434	17	34	53	87	8	0	113	5,595	0	
二本松	L01	0	0	0	0	0	0	0	0	0	0	0	0	0	0	0	0	0	0	0	
	R01	0	0	0	0	0	0	0	0	0	0	0	0	0	0	0	0	0	0	0	
	R02	0	0	0	0	0	0	0	0	0	0	0	0	0	0	0	0	0	0	0	
	計	0	0	0	0	0	0	0	0	0	0	0	0	0	0	0	0	0	0	0	

現況 (H30 年河道)

水系名 : 阿武隈川 河川名 : 阿武隈川 流量規模 1/10

国勢調査年 : H27, H22 事業所統計年 : H26, H21

単位 : 百万円

記号ブロック	一般資産被害額							農作物被害額			公共土木 施設等 被害額	営業 停止 損失	家庭における 応急対策費用			事業所 における 応急対策 費用	その他の 間接被害	小計	合計	備考
	家屋	家庭用品	事業所資産		農漁家資産		小計	水稲	畑作物	小計			清掃 労働 対価	代替 活動 等	小計					
			償却	在庫	償却	在庫														

確率規模1/ 10

下流部	L01	0	0	0	0	0	0	0	0	0	0	0	0	0	0	0	0	0	0	0
	L02	0	0	0	0	0	0	0	0	0	0	0	0	0	0	0	0	0	0	0
	L03	0	0	0	0	0	0	0	0	0	0	0	0	0	0	0	0	0	0	0
	L04	0	0	0	0	0	0	0	0	0	0	0	0	0	0	0	0	0	0	0
	R01	0	0	0	0	0	0	0	0	0	0	0	0	0	0	0	0	0	0	0
	R02	0	0	0	0	0	0	0	0	0	0	0	0	0	0	0	0	0	0	0
	R03	0	0	0	0	0	0	0	0	0	0	0	0	0	0	0	0	0	0	0
	R04	0	0	0	0	0	0	0	0	0	0	0	0	0	0	0	0	0	0	0
中流部	R05	0	0	0	0	0	0	0	0	0	0	0	0	0	0	0	0	0	0	0
	R06	0	0	0	0	0	0	0	0	0	0	0	0	0	0	0	0	0	0	0
	R07	0	0	0	0	0	0	0	0	0	0	0	0	0	0	0	0	0	0	0
	R08	0	0	0	0	0	0	0	0	0	0	0	0	0	0	0	0	0	0	0
	L01	0	0	0	0	0	0	0	0	0	0	0	0	0	0	0	0	0	0	0
	L02	0	0	0	0	0	0	0	0	0	0	0	0	0	0	0	0	0	0	0
	L03	0	0	0	0	0	0	0	0	0	0	0	0	0	0	0	0	0	0	0
	L04	0	0	0	0	0	0	0	0	0	0	0	0	0	0	0	0	0	0	0
上流部	L05	0	0	0	0	0	0	0	0	0	0	0	0	0	0	0	0	0	0	0
	L06	0	0	0	0	0	0	0	0	0	0	0	0	0	0	0	0	0	0	0
	R01	0	0	0	0	0	0	0	0	0	0	0	0	0	0	0	0	0	0	0
	R02	0	0	0	0	0	0	0	0	0	0	0	0	0	0	0	0	0	0	0
	R03	0	0	0	0	0	0	0	0	0	0	0	0	0	0	0	0	0	0	0
	R04	0	0	0	0	0	0	0	0	0	0	0	0	0	0	0	0	0	0	0
	L02	0	0	0	0	0	0	0	0	0	0	0	0	0	0	0	0	0	0	0
	L03	0	0	0	0	0	0	0	0	0	0	0	0	0	0	0	0	0	0	0
L04	11	2	0	0	0	0	13	1	1	2	21	0	0	1	1	0	0	1	37	
L05	0	0	0	0	0	0	0	0	0	0	0	0	0	0	0	0	0	0	0	
L06	0	0	0	0	0	0	0	0	0	0	0	0	0	0	0	0	0	0	0	
L07	0	0	0	0	0	0	0	0	0	0	0	0	0	0	0	0	0	0	0	
L08	0	0	0	0	0	0	0	0	0	0	0	0	0	0	0	0	0	0	0	
L09	24	11	3	1	0	0	39	7	3	9	66	2	1	2	4	1	0	7	121	
L10	46	86	5	2	0	0	140	2	6	8	237	3	4	6	10	2	0	15	399	
L11	1,229	760	296	149	0	0	2,435	2	2	4	4,124	60	29	34	63	20	0	143	6,706	
L12	0	11	0	0	0	0	11	0	0	0	18	0	0	0	1	0	0	1	30	
L13	0	0	0	0	0	0	0	1	1	2	0	0	0	0	0	0	0	0	2	
L14	24	3	1	0	0	0	28	4	5	9	46	1	1	1	1	0	0	3	88	
L15	0	0	0	0	0	0	0	0	0	0	0	0	0	0	0	0	0	0	0	
R03	0	0	0	0	0	0	0	1	0	1	0	0	0	0	0	0	0	0	1	
R04	0	0	0	0	0	0	0	0	0	0	0	0	0	0	0	0	0	0	0	
R05	0	0	0	0	0	0	0	0	0	0	0	0	0	0	0	0	0	0	0	
R06	0	0	0	0	0	0	0	0	0	0	0	0	0	0	0	0	0	0	0	
R07	0	0	0	0	0	0	0	0	0	0	0	0	0	0	0	0	0	0	0	
R08	0	0	0	0	0	0	0	0	0	0	0	0	0	0	0	0	0	0	0	
R09	0	0	0	0	0	0	0	0	0	0	0	0	0	0	0	0	0	0	0	
R10	0	0	0	0	0	0	0	0	0	0	0	0	0	0	0	0	0	0	0	
R11	1,620	1,322	32	24	3	1	3,002	8	13	21	5,085	10	52	62	114	13	0	137	8,244	
R12	0	0	0	0	0	0	0	0	0	0	0	0	0	0	0	0	0	0	0	
R13	0	0	0	0	0	0	0	0	0	0	0	0	0	0	0	0	0	0	0	
R14	0	0	0	0	0	0	0	0	0	0	0	0	0	0	0	0	0	0	0	
R15	13	4	0	0	0	0	17	6	5	11	29	0	0	0	0	0	0	0	57	
R16	0	0	23	16	0	0	39	0	2	2	66	4	0	0	0	1	0	5	112	
R17	0	0	5	2	0	0	7	1	3	4	11	1	0	0	0	0	0	1	23	
R18	0	0	0	0	0	0	0	0	0	0	0	0	0	0	0	0	0	0	0	
R19	0	0	0	0	0	0	0	0	0	0	0	0	0	0	0	0	0	0	0	
合計	2,967	2,199	365	193	3	1	5,729	34	40	74	9,705	81	88	106	194	38	0	313	15,921	
二本松	L01	0	0	0	0	0	0	0	1	1	0	0	0	0	0	0	0	0	1	
	R01	0	0	31	17	0	0	48	1	17	18	483	6	0	0	4	0	10	567	
	R02	0	0	0	0	0	0	0	6	6	0	0	0	0	0	0	0	0	8	
	計	0	0	31	17	0	0	48	1	23	24	483	6	0	0	4	0	10	564	

現況 (H30 年河道)

水系名：阿武隈川 河川名：阿武隈川 流量規模 1/30

国勢調査年：H27, H22 事業所統計年：H26, H21

単位：百万円

記号ブロック	一般資産被害額								農作物被害額			公共土木 施設等 被害額	営業 停止 損失	家庭における 応急対策費用			事業所 における 応急対策 費用	その他の 間接被害	小計	合計	備考
	家屋	家庭用品	事業所資産		農漁家資産		小計	水稲	畑作物	小計	清掃 労働 対価			代替 活動 等	小計						
			償却	在庫	償却	在庫															

確率規模1/30

下流部	L01	0	0	0	0	0	0	0	0	0	0	0	0	0	0	0	0	0	0	0	0
	L02	0	0	0	0	0	0	0	0	0	0	0	0	0	0	0	0	0	0	0	0
	L03	0	0	0	0	0	0	0	0	0	0	0	0	0	0	0	0	0	0	0	0
	L04	0	0	0	0	0	0	0	0	0	0	0	0	0	0	0	0	0	0	0	0
	R01	0	0	0	0	0	0	0	0	0	0	0	0	0	0	0	0	0	0	0	0
	R02	0	0	0	0	0	0	0	0	0	0	0	0	0	0	0	0	0	0	0	0
	R03	0	0	0	0	0	0	0	0	0	0	0	0	0	0	0	0	0	0	0	0
	R04	0	0	0	0	0	0	0	0	0	0	0	0	0	0	0	0	0	0	0	0
	R05	0	0	0	0	0	0	0	0	0	0	0	0	0	0	0	0	0	0	0	0
中流部	L01	0	0	0	0	0	0	0	0	0	0	0	0	0	0	0	0	0	0	0	0
	L02	0	0	0	0	0	0	0	0	0	0	0	0	0	0	0	0	0	0	0	0
	L03	0	0	0	0	0	0	0	0	0	0	0	0	0	0	0	0	0	0	0	0
	L04	0	0	0	0	0	0	0	0	0	0	0	0	0	0	0	0	0	0	0	0
	L05	0	0	0	0	0	0	0	0	0	0	0	0	0	0	0	0	0	0	0	0
	L06	0	0	0	0	0	0	0	0	0	0	0	0	0	0	0	0	0	0	0	0
	R01	0	0	0	0	0	0	0	0	0	0	0	0	0	0	0	0	0	0	0	0
	R02	0	0	0	0	0	0	0	0	0	0	0	0	0	0	0	0	0	0	0	0
	R03	0	0	0	0	0	0	0	0	0	0	0	0	0	0	0	0	0	0	0	0
上流部	L02	339	61	0	0	0	400	1	2	4	677	0	2	2	4	0	0	4	0	0	1,084
	L03	0	0	0	0	0	0	0	0	0	0	0	0	0	0	0	0	0	0	0	0
	L04	209	67	135	65	0	476	3	2	5	807	36	3	4	6	3	0	46	0	0	1,334
	L05	0	1	0	0	0	1	1	0	1	2	0	0	0	1	0	0	1	0	0	5
	L06	0	0	0	0	0	0	0	0	0	0	0	0	0	0	0	0	0	0	0	0
	L07	1,418	10	392	226	0	2,046	5	0	5	3,466	125	0	0	1	37	0	162	0	0	5,679
	L08	0	0	0	0	0	0	0	0	0	0	0	0	0	0	0	0	0	0	0	0
	L09	130	148	19	7	1	305	10	8	18	517	9	6	7	13	5	0	27	0	0	888
	L10	134	286	18	8	1	447	4	8	12	757	6	13	12	24	8	0	39	0	0	1,254
	L11	4,149	1,906	579	350	0	6,985	3	4	6	11,832	146	78	60	138	53	0	337	0	0	19,160
	L12	2,731	1,644	1,316	377	0	6,068	2	11	13	10,279	421	76	78	154	221	0	797	0	0	17,158
	L13	1,806	833	93	40	28	2,812	18	167	185	4,763	26	37	35	72	37	0	134	0	0	7,883
	L14	254	95	12	1	3	366	12	32	44	620	4	4	5	9	4	0	18	0	0	1,048
	L15	0	0	0	0	0	0	0	1	0	1	0	0	0	0	0	0	0	0	0	1
	R03	127	49	4	4	1	184	3	1	5	312	2	2	3	4	2	0	8	0	0	510
	R04	0	0	0	0	0	0	0	0	0	0	0	0	0	0	0	0	0	0	0	0
	R05	99	16	2	2	0	120	1	9	10	204	2	1	1	2	2	0	6	0	0	339
	R06	25	9	0	0	0	35	0	0	0	59	0	0	1	1	0	0	1	0	0	95
	R07	0	0	0	0	0	0	0	0	0	0	0	0	0	0	0	0	0	0	0	0
R08	0	0	0	0	0	0	0	0	0	0	0	0	0	0	0	0	0	0	0	0	
R09	131	172	8	4	4	322	2	38	40	545	3	7	10	17	2	0	22	0	0	929	
R10	0	0	0	0	0	0	0	0	0	0	0	0	0	0	0	0	0	0	0	0	
R11	3,779	2,394	57	50	4	6,286	9	15	24	10,648	18	99	82	181	31	0	230	0	0	17,187	
R12	0	19	16	5	0	40	0	12	12	68	2	1	1	1	3	0	6	0	0	127	
R13	0	10	0	0	0	10	1	4	5	16	0	0	0	1	0	0	1	0	0	32	
R14	314	183	56	39	2	595	10	25	34	1,008	36	10	16	27	23	0	86	0	0	1,724	
R15	452	293	12	3	1	761	14	26	40	1,289	5	13	14	27	7	0	39	0	0	2,128	
R16	0	0	30	26	0	56	1	2	3	84	9	0	0	0	3	0	11	0	0	164	
R17	0	0	15	10	0	26	2	4	6	44	3	0	0	0	0	0	3	0	0	78	
R18	0	0	0	0	0	0	0	1	0	1	0	0	0	0	0	0	0	0	0	1	
R19	0	0	0	0	0	0	0	0	0	0	0	0	0	0	0	0	0	0	0	0	
合計	16,098	8,197	2,764	1,216	45	28,340	104	370	473	48,007	851	354	331	684	441	0	1,976	0	0	78,798	
二本松	L01	0	0	19	25	0	45	1	8	9	196	6	0	0	0	2	0	8	0	0	267
	R01	0	0	93	59	0	152	4	71	74	1,540	23	0	0	0	14	0	37	0	0	1,809
	R02	0	0	34	15	0	50	0	10	10	231	7	0	0	0	4	0	11	0	0	302
	計	0	0	146	100	0	246	5	88	93	1,967	36	0	0	0	19	0	55	0	0	2,367

現況 (H30 年河道)

水系名 : 阿武隈川 河川名 : 阿武隈川 流量規模 1/50

国勢調査年 : H27, H22 事業所統計年 : H26, H21

単位 : 百万円

記号ブロック	一般資産被害額								農作物被害額			公共土木 施設等 被害額	営業 停止 損失	家庭における 応急対策費用			事業所 における 応急対策 費用	その他の 間接被害	小計	合計	備考
	家屋	家庭用品	事業所資産		農漁家資産		小計	水稲	畑作物	小計	清掃 労働 対価			代替 活動 等	小計						
			償却	在庫	償却	在庫															

確率規模1/50

下流部	L01	0	0	0	0	0	0	0	0	0	0	0	0	0	0	0	0	0	0	0	0
	L02	0	0	0	0	0	0	0	0	0	0	0	0	0	0	0	0	0	0	0	0
	L03	3,713	3,031	1,808	762	9	4	9,227	50	3	53	15,799	479	130	176	306	131	0	916	26,005	
	L04	0	0	0	0	0	0	0	0	0	0	0	0	0	0	0	0	0	0	0	0
	R01	845	258	374	91	1	0	1,571	98	20	118	2,661	102	23	41	64	30	0	196	4,547	
	R02	0	0	0	0	0	0	0	0	0	0	0	0	0	0	0	0	0	0	0	0
	R03	0	0	0	0	0	0	0	0	0	0	0	0	0	0	0	0	0	0	0	0
	R04	0	0	0	0	0	0	0	0	0	0	0	0	0	0	0	0	0	0	0	0
	R05	0	0	0	0	0	0	0	0	0	0	0	0	0	0	0	0	0	0	0	0
中流部	L01	0	0	0	0	0	0	0	0	0	0	0	0	0	0	0	0	0	0	0	0
	L02	0	0	0	0	0	0	0	0	0	0	0	0	0	0	0	0	0	0	0	0
	L03	0	0	0	0	0	0	0	0	0	0	0	0	0	0	0	0	0	0	0	0
	L04	0	0	0	0	0	0	0	0	0	0	0	0	0	0	0	0	0	0	0	0
	L05	0	0	0	0	0	0	0	0	0	0	0	0	0	0	0	0	0	0	0	0
	L06	1,349	953	676	279	0	0	3,258	0	0	0	5,519	201	66	110	176	68	0	445	9,222	
	R01	0	0	0	0	0	0	0	0	0	0	0	0	0	0	0	0	0	0	0	0
	R02	0	0	0	0	0	0	0	0	0	0	0	0	0	0	0	0	0	0	0	0
	R03	722	409	201	104	10	4	1,451	5	162	167	2,458	52	17	27	44	16	0	112	4,188	
R04	0	0	0	0	0	0	0	0	0	0	0	0	0	0	0	0	0	0	0	0	
上流部	L02	487	65	0	0	0	552	2	4	6	936	0	3	2	5	0	0	5	1,498		
	L03	0	0	0	0	0	0	0	0	0	0	0	0	0	0	0	0	0	0	0	0
	L04	245	93	263	134	0	0	735	4	2	6	1,246	51	4	4	8	6	65	2,052		
	L05	0	17	0	0	0	0	17	2	0	2	29	0	1	1	1	0	1	49		
	L06	0	0	0	0	0	0	0	0	0	0	0	0	0	0	0	0	0	0	0	0
	L07	2,725	231	593	356	0	0	3,906	11	0	11	6,616	199	10	9	19	70	0	287	10,820	
	L08	20,183	10,556	5,712	1,727	8	3	38,188	0	47	47	64,691	1,710	511	624	1,135	727	0	3,572	108,498	
	L09	137	178	21	8	1	0	345	10	9	20	584	9	7	8	15	6	0	30	979	
	L10	134	296	18	8	1	0	457	4	8	12	774	6	13	12	25	8	0	39	1,281	
	L11	4,684	2,081	630	413	0	0	7,808	3	4	7	13,227	175	83	64	148	60	0	384	21,425	
	L12	4,915	2,630	1,525	493	1	0	9,564	2	11	13	16,202	576	107	94	201	323	0	1,100	26,979	
	L13	3,714	1,388	113	59	61	22	5,357	23	200	223	9,076	41	56	43	99	63	0	203	14,859	
	L14	505	187	16	1	6	2	718	14	36	49	1,216	7	7	6	14	8	0	29	2,011	
	L15	0	0	0	0	0	0	0	1	0	1	0	0	0	0	0	0	0	0	1	
	R03	231	82	7	8	1	0	330	3	3	6	558	3	4	3	7	4	0	15	908	
	R04	124	34	28	5	1	1	194	3	7	11	329	12	2	4	6	3	0	22	558	
	R05	287	55	8	11	0	0	362	1	13	14	613	4	2	2	5	9	0	17	1,008	
	R06	32	21	0	0	0	0	54	1	0	1	92	0	1	1	2	0	0	2	148	
	R07	0	0	0	0	0	0	0	0	0	0	0	0	0	0	0	0	0	0	0	0
R08	0	0	0	0	0	0	0	0	0	0	0	0	0	0	0	0	0	0	0	0	
R09	411	485	37	19	8	4	965	3	63	66	1,635	17	21	20	41	21	0	80	2,748		
R10	9,582	6,211	14,263	7,099	3	1	37,161	8	53	62	62,951	3,097	251	218	470	833	0	4,400	104,573		
R11	6,597	3,348	62	62	9	3	10,081	9	15	24	17,078	26	136	92	228	41	0	294	27,478		
R12	0	19	16	5	0	0	40	0	12	12	68	2	1	1	1	3	0	6	127		
R13	0	10	0	0	0	0	10	2	4	6	16	0	0	0	1	0	0	1	32		
R14	453	396	90	55	4	2	1,001	12	26	37	1,695	45	17	22	39	36	0	120	2,853		
R15	849	536	17	4	1	0	1,409	14	27	41	2,385	7	21	17	37	11	0	56	3,890		
R16	0	0	30	26	0	0	56	1	2	3	94	9	0	0	0	3	0	11	164		
R17	0	0	19	16	0	0	35	2	4	6	59	4	0	0	0	1	0	5	104		
R18	0	0	0	0	0	0	0	2	0	2	0	0	0	0	0	0	0	0	2		
R19	0	1	0	0	0	0	1	0	2	2	2	0	0	0	1	0	0	1	7		
合計	62,927	33,572	26,529	11,749	128	49	134,952	287	737	1,025	228,609	6,835	1,494	1,602	3,097	2,482	0	12,474	377,000		
二本松	L01	0	0	32	48	0	80	2	12	13	399	11	0	0	0	4	0	15	508		
	R01	0	0	121	77	1	199	6	90	96	1,965	31	0	0	0	18	0	49	2,308		
	R02	0	0	50	22	0	72	0	12	12	328	10	0	0	0	5	0	16	428		
	計	0	0	203	147	1	351	8	113	121	2,692	52	0	0	0	28	0	80	3,244		

当面事業完成

水系名：阿武隈川 河川名：阿武隈川 流量規模 1/2

国勢調査年：H27, H22 事業所統計年：H26, H21

単位：百万円

冠蓋ブロック	一般資産被害額						農作物被害額			公共土木 施設等 被害額	営業 停止 損失	家庭における 応急対策費用			事業所 における 応急対策 費用	その他の 間接被害	小計	合計	備考	
	家屋	家庭用品	事業所資産		農漁家資産		小計	水稻	畑作物			小計	清掃 労働 対価	代替 活動 等						小計
			償却	在庫	償却	在庫														

確率規模1/ 2

下流部	L01	0	0	0	0	0	0	0	0	0	0	0	0	0	0	0	0	0	0
	L02	0	0	0	0	0	0	0	0	0	0	0	0	0	0	0	0	0	0
	L03	0	0	0	0	0	0	0	0	0	0	0	0	0	0	0	0	0	0
	L04	0	0	0	0	0	0	0	0	0	0	0	0	0	0	0	0	0	0
	R01	0	0	0	0	0	0	0	0	0	0	0	0	0	0	0	0	0	0
	R02	0	0	0	0	0	0	0	0	0	0	0	0	0	0	0	0	0	0
	R03	0	0	0	0	0	0	0	0	0	0	0	0	0	0	0	0	0	0
	R04	0	0	0	0	0	0	0	0	0	0	0	0	0	0	0	0	0	0
	R05	0	0	0	0	0	0	0	0	0	0	0	0	0	0	0	0	0	0
R06	0	0	0	0	0	0	0	0	0	0	0	0	0	0	0	0	0	0	
R07	0	0	0	0	0	0	0	0	0	0	0	0	0	0	0	0	0	0	
R08	0	0	0	0	0	0	0	0	0	0	0	0	0	0	0	0	0	0	
中流部	L01	0	0	0	0	0	0	0	0	0	0	0	0	0	0	0	0	0	0
	L02	0	0	0	0	0	0	0	0	0	0	0	0	0	0	0	0	0	0
	L03	0	0	0	0	0	0	0	0	0	0	0	0	0	0	0	0	0	0
	L04	0	0	0	0	0	0	0	0	0	0	0	0	0	0	0	0	0	0
	L05	0	0	0	0	0	0	0	0	0	0	0	0	0	0	0	0	0	0
	L06	0	0	0	0	0	0	0	0	0	0	0	0	0	0	0	0	0	0
	R01	0	0	0	0	0	0	0	0	0	0	0	0	0	0	0	0	0	0
	R02	0	0	0	0	0	0	0	0	0	0	0	0	0	0	0	0	0	0
	R03	0	0	0	0	0	0	0	0	0	0	0	0	0	0	0	0	0	0
R04	0	0	0	0	0	0	0	0	0	0	0	0	0	0	0	0	0	0	
上流部	L02	0	0	0	0	0	0	0	0	0	0	0	0	0	0	0	0	0	0
	L03	0	0	0	0	0	0	0	0	0	0	0	0	0	0	0	0	0	0
	L04	0	0	0	0	0	0	0	0	0	0	0	0	0	0	0	0	0	0
	L05	0	0	0	0	0	0	0	0	0	0	0	0	0	0	0	0	0	0
	L06	0	0	0	0	0	0	0	0	0	0	0	0	0	0	0	0	0	0
	L07	0	0	0	0	0	0	0	0	0	0	0	0	0	0	0	0	0	0
	L08	0	0	0	0	0	0	0	0	0	0	0	0	0	0	0	0	0	0
	L09	0	0	0	0	0	0	0	0	0	0	0	0	0	0	0	0	0	0
	L10	0	0	0	0	0	0	0	0	0	0	0	0	0	0	0	0	0	0
	L11	0	0	0	0	0	0	0	0	0	0	0	0	0	0	0	0	0	0
	L12	0	0	0	0	0	0	0	0	0	0	0	0	0	0	0	0	0	0
	L13	0	0	0	0	0	0	0	0	0	0	0	0	0	0	0	0	0	0
	L14	0	0	0	0	0	0	0	0	0	0	0	0	0	0	0	0	0	0
	L15	0	0	0	0	0	0	0	0	0	0	0	0	0	0	0	0	0	0
	R03	0	0	0	0	0	0	0	0	0	0	0	0	0	0	0	0	0	0
R04	0	0	0	0	0	0	0	0	0	0	0	0	0	0	0	0	0	0	
R05	0	0	0	0	0	0	0	0	0	0	0	0	0	0	0	0	0	0	
R06	0	0	0	0	0	0	0	0	0	0	0	0	0	0	0	0	0	0	
R07	0	0	0	0	0	0	0	0	0	0	0	0	0	0	0	0	0	0	
R08	0	0	0	0	0	0	0	0	0	0	0	0	0	0	0	0	0	0	
R09	0	0	0	0	0	0	0	0	0	0	0	0	0	0	0	0	0	0	
R10	0	0	0	0	0	0	0	0	0	0	0	0	0	0	0	0	0	0	
R11	0	0	0	0	0	0	0	0	0	0	0	0	0	0	0	0	0	0	
R12	0	0	0	0	0	0	0	0	0	0	0	0	0	0	0	0	0	0	
R13	0	0	0	0	0	0	0	0	0	0	0	0	0	0	0	0	0	0	
R14	0	0	0	0	0	0	0	0	0	0	0	0	0	0	0	0	0	0	
R15	0	0	0	0	0	0	0	0	0	0	0	0	0	0	0	0	0	0	
R16	0	0	0	0	0	0	0	0	0	0	0	0	0	0	0	0	0	0	
R17	0	0	0	0	0	0	0	0	0	0	0	0	0	0	0	0	0	0	
R18	0	0	0	0	0	0	0	0	0	0	0	0	0	0	0	0	0	0	
R19	0	0	0	0	0	0	0	0	0	0	0	0	0	0	0	0	0	0	
合計	0	0	0	0	0	0	0	0	0	0	0	0	0	0	0	0	0	0	0

確率規模 1/2

二本控	L01	0	0	0	0	0	0	0	0	0	0	0	0	0	0	0	0	0	0
	R01	0	0	0	0	0	0	0	0	0	0	0	0	0	0	0	0	0	0
	R02	0	0	0	0	0	0	0	0	0	0	0	0	0	0	0	0	0	0
	計	0	0	0	0	0	0	0	0	0	0	0	0	0	0	0	0	0	0

当面事業完成

水系名：阿武隈川 河川名：阿武隈川 流量規模 1/5

国勢調査年：H27, H22 事業所統計年：H26, H21

単位：百万円

記号ブロック	一般資産被害額							農作物被害額			公共土木施設等被害額	営業停止損失	家庭における応急対策費用			事業所における応急対策費用	その他の間接被害	小計	合計	備考
	家屋	家庭用品	事業所資産		農漁家資産		小計	水稲	畑作物	小計			清掃労働対価	代替活動等	小計					
			償却	在庫	償却	在庫														

確率規模1/ 5

下流部	L01	0	0	0	0	0	0	0	0	0	0	0	0	0	0	0	0	0	0	0
	L02	0	0	0	0	0	0	0	0	0	0	0	0	0	0	0	0	0	0	0
	L03	0	0	0	0	0	0	0	0	0	0	0	0	0	0	0	0	0	0	0
	L04	0	0	0	0	0	0	0	0	0	0	0	0	0	0	0	0	0	0	0
	R01	0	0	0	0	0	0	0	0	0	0	0	0	0	0	0	0	0	0	0
	R02	0	0	0	0	0	0	0	0	0	0	0	0	0	0	0	0	0	0	0
	R03	0	0	0	0	0	0	0	0	0	0	0	0	0	0	0	0	0	0	0
	R04	0	0	0	0	0	0	0	0	0	0	0	0	0	0	0	0	0	0	0
中流部	R05	0	0	0	0	0	0	0	0	0	0	0	0	0	0	0	0	0	0	0
	R06	0	0	0	0	0	0	0	0	0	0	0	0	0	0	0	0	0	0	0
	R07	0	0	0	0	0	0	0	0	0	0	0	0	0	0	0	0	0	0	0
	R08	0	0	0	0	0	0	0	0	0	0	0	0	0	0	0	0	0	0	0
	L01	0	0	0	0	0	0	0	0	0	0	0	0	0	0	0	0	0	0	0
	L02	0	0	0	0	0	0	0	0	0	0	0	0	0	0	0	0	0	0	0
	L03	0	0	0	0	0	0	0	0	0	0	0	0	0	0	0	0	0	0	0
	L04	0	0	0	0	0	0	0	0	0	0	0	0	0	0	0	0	0	0	0
上流部	L05	0	0	0	0	0	0	0	0	0	0	0	0	0	0	0	0	0	0	0
	L06	0	0	0	0	0	0	0	0	0	0	0	0	0	0	0	0	0	0	0
	R01	0	0	0	0	0	0	0	0	0	0	0	0	0	0	0	0	0	0	0
	R02	0	0	0	0	0	0	0	0	0	0	0	0	0	0	0	0	0	0	0
	R03	0	0	0	0	0	0	0	0	0	0	0	0	0	0	0	0	0	0	0
	R04	0	0	0	0	0	0	0	0	0	0	0	0	0	0	0	0	0	0	0
	L02	0	0	0	0	0	0	0	0	0	0	0	0	0	0	0	0	0	0	0
	L03	0	0	0	0	0	0	0	0	0	0	0	0	0	0	0	0	0	0	0
L04	0	0	0	0	0	0	0	0	0	0	0	0	0	0	0	0	0	0	0	
L05	0	0	0	0	0	0	0	0	0	0	0	0	0	0	0	0	0	0	0	
L06	0	0	0	0	0	0	0	0	0	0	0	0	0	0	0	0	0	0	0	
L07	0	0	0	0	0	0	0	0	0	0	0	0	0	0	0	0	0	0	0	
L08	0	0	0	0	0	0	0	0	0	0	0	0	0	0	0	0	0	0	0	
L09	4	1	1	0	0	0	6	4	0	4	10	1	0	0	0	0	0	1	21	
L10	3	1	0	0	0	0	4	1	3	4	7	0	0	0	0	0	0	1	15	
L11	284	143	33	15	0	0	475	1	0	1	805	9	8	14	22	3	0	34	1,318	
L12	0	0	0	0	0	0	0	0	0	0	0	0	0	0	0	0	0	0	0	
L13	0	0	0	0	0	0	0	0	0	0	0	0	0	0	0	0	0	0	0	
L14	0	0	0	0	0	0	0	0	0	0	0	0	0	0	0	0	0	0	0	
L15	0	0	0	0	0	0	0	0	0	0	0	0	0	0	0	0	0	0	0	
R03	0	0	0	0	0	0	0	0	0	0	0	0	0	0	0	0	0	0	0	
R04	0	0	0	0	0	0	0	0	0	0	0	0	0	0	0	0	0	0	0	
R05	0	0	0	0	0	0	0	0	0	0	0	0	0	0	0	0	0	0	0	
R06	0	0	0	0	0	0	0	0	0	0	0	0	0	0	0	0	0	0	0	
R07	0	0	0	0	0	0	0	0	0	0	0	0	0	0	0	0	0	0	0	
R08	0	0	0	0	0	0	0	0	0	0	0	0	0	0	0	0	0	0	0	
R09	0	0	0	0	0	0	0	0	0	0	0	0	0	0	0	0	0	0	0	
R10	0	0	0	0	0	0	0	0	0	0	0	0	0	0	0	0	0	0	0	
R11	846	653	13	9	0	0	1,522	3	8	12	2,578	5	25	39	64	5	0	74	4,185	
R12	0	0	0	0	0	0	0	0	0	0	0	0	0	0	0	0	0	0	0	
R13	0	0	0	0	0	0	0	0	0	0	0	0	0	0	0	0	0	0	0	
R14	0	0	0	0	0	0	0	0	0	0	0	0	0	0	0	0	0	0	0	
R15	0	0	0	0	0	0	0	0	0	0	0	0	0	0	0	0	0	0	0	
R16	0	0	13	7	0	0	20	0	1	1	35	2	0	0	0	0	0	3	59	
R17	0	0	0	0	0	0	0	0	0	0	0	0	0	0	0	0	0	0	0	
R18	0	0	0	0	0	0	0	0	0	0	0	0	0	0	0	0	0	0	0	
R19	0	0	0	0	0	0	0	0	0	0	0	0	0	0	0	0	0	0	0	
合計	1,137	798	61	32	0	0	2,027	9	13	22	3,434	17	34	53	87	8	0	113	5,595	
二本松	L01	0	0	0	0	0	0	0	0	0	0	0	0	0	0	0	0	0	0	
	R01	0	0	0	0	0	0	0	0	0	0	0	0	0	0	0	0	0	0	
	R02	0	0	0	0	0	0	0	0	0	0	0	0	0	0	0	0	0	0	
	計	0	0	0	0	0	0	0	0	0	0	0	0	0	0	0	0	0	0	0

当面事業完成

水系名：阿武隈川 河川名：阿武隈川 流量規模 1/10

国勢調査年：H27, H22 事業所統計年：H26, H21

単位：百万円

記号ブロック	一般資産被害額							農作物被害額			公共土木 施設等 被害額	営業 停止 損失	家庭における 応急対策費用			事業所 における 応急対策 費用	その他の 間接被害	小計	合計	備考
	家屋	家庭用品	事業所資産		農漁家資産		小計	水稲	畑作物	小計			清掃 労働 対価	代替 活動 等	小計					
			償却	在庫	償却	在庫														

確率規模1/ 10

下流部	L01	0	0	0	0	0	0	0	0	0	0	0	0	0	0	0	0	0	0	0
	L02	0	0	0	0	0	0	0	0	0	0	0	0	0	0	0	0	0	0	0
	L03	0	0	0	0	0	0	0	0	0	0	0	0	0	0	0	0	0	0	0
	L04	0	0	0	0	0	0	0	0	0	0	0	0	0	0	0	0	0	0	0
	R01	0	0	0	0	0	0	0	0	0	0	0	0	0	0	0	0	0	0	0
	R02	0	0	0	0	0	0	0	0	0	0	0	0	0	0	0	0	0	0	0
	R03	0	0	0	0	0	0	0	0	0	0	0	0	0	0	0	0	0	0	0
	R04	0	0	0	0	0	0	0	0	0	0	0	0	0	0	0	0	0	0	0
中流部	R05	0	0	0	0	0	0	0	0	0	0	0	0	0	0	0	0	0	0	0
	R06	0	0	0	0	0	0	0	0	0	0	0	0	0	0	0	0	0	0	0
	R07	0	0	0	0	0	0	0	0	0	0	0	0	0	0	0	0	0	0	0
	R08	0	0	0	0	0	0	0	0	0	0	0	0	0	0	0	0	0	0	0
	L01	0	0	0	0	0	0	0	0	0	0	0	0	0	0	0	0	0	0	0
	L02	0	0	0	0	0	0	0	0	0	0	0	0	0	0	0	0	0	0	0
	L03	0	0	0	0	0	0	0	0	0	0	0	0	0	0	0	0	0	0	0
	L04	0	0	0	0	0	0	0	0	0	0	0	0	0	0	0	0	0	0	0
上流部	L05	0	0	0	0	0	0	0	0	0	0	0	0	0	0	0	0	0	0	0
	L06	0	0	0	0	0	0	0	0	0	0	0	0	0	0	0	0	0	0	0
	R01	0	0	0	0	0	0	0	0	0	0	0	0	0	0	0	0	0	0	0
	R02	0	0	0	0	0	0	0	0	0	0	0	0	0	0	0	0	0	0	0
	R03	0	0	0	0	0	0	0	0	0	0	0	0	0	0	0	0	0	0	0
	R04	0	0	0	0	0	0	0	0	0	0	0	0	0	0	0	0	0	0	0
	L02	0	0	0	0	0	0	0	0	0	0	0	0	0	0	0	0	0	0	0
	L03	0	0	0	0	0	0	0	0	0	0	0	0	0	0	0	0	0	0	0
L04	11	2	0	0	0	0	13	1	1	2	21	0	0	1	1	0	0	1	37	
L05	0	0	0	0	0	0	0	0	0	0	0	0	0	0	0	0	0	0	0	
L06	0	0	0	0	0	0	0	0	0	0	0	0	0	0	0	0	0	0	0	
L07	0	0	0	0	0	0	0	0	0	0	0	0	0	0	0	0	0	0	0	
L08	0	0	0	0	0	0	0	0	0	0	0	0	0	0	0	0	0	0	0	
L09	24	11	3	1	0	0	39	7	3	9	66	2	1	2	4	1	0	7	121	
L10	46	86	5	2	0	0	140	2	6	8	237	3	4	6	10	2	0	15	399	
L11	1,229	760	296	149	0	0	2,435	2	2	4	4,124	60	29	34	63	20	0	143	6,706	
L12	0	11	0	0	0	0	11	0	0	0	18	0	0	0	1	0	0	1	30	
L13	0	0	0	0	0	0	0	1	1	2	0	0	0	0	0	0	0	0	2	
L14	24	3	1	0	0	0	28	4	5	9	46	1	1	1	1	0	0	3	88	
L15	0	0	0	0	0	0	0	0	0	0	0	0	0	0	0	0	0	0	0	
R03	0	0	0	0	0	0	0	1	0	1	0	0	0	0	0	0	0	0	1	
R04	0	0	0	0	0	0	0	0	0	0	0	0	0	0	0	0	0	0	0	
R05	0	0	0	0	0	0	0	0	0	0	0	0	0	0	0	0	0	0	0	
R06	0	0	0	0	0	0	0	0	0	0	0	0	0	0	0	0	0	0	0	
R07	0	0	0	0	0	0	0	0	0	0	0	0	0	0	0	0	0	0	0	
R08	0	0	0	0	0	0	0	0	0	0	0	0	0	0	0	0	0	0	0	
R09	0	0	0	0	0	0	0	0	0	0	0	0	0	0	0	0	0	0	0	
R10	0	0	0	0	0	0	0	0	0	0	0	0	0	0	0	0	0	0	0	
R11	1,620	1,322	32	24	3	1	3,002	8	13	21	5,085	10	52	62	114	13	0	137	8,244	
R12	0	0	0	0	0	0	0	0	0	0	0	0	0	0	0	0	0	0	0	
R13	0	0	0	0	0	0	0	0	0	0	0	0	0	0	0	0	0	0	0	
R14	0	0	0	0	0	0	0	0	0	0	0	0	0	0	0	0	0	0	0	
R15	13	4	0	0	0	0	17	6	5	11	29	0	0	0	0	0	0	0	57	
R16	0	0	23	16	0	0	39	0	2	2	66	4	0	0	0	1	0	5	112	
R17	0	0	5	2	0	0	7	1	3	4	11	1	0	0	0	0	0	1	23	
R18	0	0	0	0	0	0	0	0	0	0	0	0	0	0	0	0	0	0	0	
R19	0	0	0	0	0	0	0	0	0	0	0	0	0	0	0	0	0	0	0	
合計	2,967	2,199	365	193	3	1	5,729	34	40	74	9,705	81	88	106	194	38	0	313	15,921	
二本松	L01	0	0	0	0	0	0	0	1	1	0	0	0	0	0	0	0	0	1	
	R01	0	0	31	17	0	0	48	1	17	18	483	6	0	0	4	0	10	567	
	R02	0	0	0	0	0	0	0	6	6	0	0	0	0	0	0	0	0	8	
	計	0	0	31	17	0	0	48	1	23	24	483	6	0	0	4	0	10	564	

当面事業完成

水系名：阿武隈川 河川名：阿武隈川 流量規模 1/30

国勢調査年：H27, H22 事業所統計年：H26, H21

単位：百万円

記号ブロック	一般資産被害額							農作物被害額			公共土木 施設等 被害額	営業 停止 損失	家庭における 応急対策費用			事業所 における 応急対策 費用	その他の 間接被害	小計	合計	備考
	家屋	家庭用品	事業所資産		農漁家資産		小計	水稲	畑作物	小計			清掃 労働 対価	代替 活動 等	小計					
			償却	在庫	償却	在庫														

確率規模1/30

下流部	L01	0	0	0	0	0	0	0	0	0	0	0	0	0	0	0	0	0	0	0
	L02	0	0	0	0	0	0	0	0	0	0	0	0	0	0	0	0	0	0	0
	L03	0	0	0	0	0	0	0	0	0	0	0	0	0	0	0	0	0	0	0
	L04	0	0	0	0	0	0	0	0	0	0	0	0	0	0	0	0	0	0	0
	R01	0	0	0	0	0	0	0	0	0	0	0	0	0	0	0	0	0	0	0
	R02	0	0	0	0	0	0	0	0	0	0	0	0	0	0	0	0	0	0	0
	R03	0	0	0	0	0	0	0	0	0	0	0	0	0	0	0	0	0	0	0
	R04	0	0	0	0	0	0	0	0	0	0	0	0	0	0	0	0	0	0	0
	R05	0	0	0	0	0	0	0	0	0	0	0	0	0	0	0	0	0	0	0
中流部	L01	0	0	0	0	0	0	0	0	0	0	0	0	0	0	0	0	0	0	0
	L02	0	0	0	0	0	0	0	0	0	0	0	0	0	0	0	0	0	0	0
	L03	0	0	0	0	0	0	0	0	0	0	0	0	0	0	0	0	0	0	0
	L04	0	0	0	0	0	0	0	0	0	0	0	0	0	0	0	0	0	0	0
	L05	0	0	0	0	0	0	0	0	0	0	0	0	0	0	0	0	0	0	0
	L06	0	0	0	0	0	0	0	0	0	0	0	0	0	0	0	0	0	0	0
	R01	0	0	0	0	0	0	0	0	0	0	0	0	0	0	0	0	0	0	0
	R02	0	0	0	0	0	0	0	0	0	0	0	0	0	0	0	0	0	0	0
	R03	0	0	0	0	0	0	0	0	0	0	0	0	0	0	0	0	0	0	0
上流部	L02	339	61	0	0	0	400	1	2	4	677	0	2	2	4	0	0	4	0	1,084
	L03	0	0	0	0	0	0	0	0	0	0	0	0	0	0	0	0	0	0	0
	L04	209	67	135	65	0	476	3	2	5	807	36	3	4	6	3	0	46	0	1,334
	L05	0	1	0	0	0	1	1	0	1	2	0	0	0	1	0	0	1	0	5
	L06	0	0	0	0	0	0	0	0	0	0	0	0	0	0	0	0	0	0	0
	L07	0	0	0	0	0	0	0	0	0	0	0	0	0	0	0	0	0	0	0
	L08	0	0	0	0	0	0	0	0	0	0	0	0	0	0	0	0	0	0	0
	L09	130	148	19	7	1	305	10	8	18	517	9	6	7	13	5	0	27	0	888
	L10	134	286	18	8	1	447	4	8	12	757	6	13	12	24	8	0	39	0	1,254
	L11	4,149	1,906	579	350	0	6,985	3	4	6	11,832	146	78	60	138	53	0	337	0	19,160
	L12	2,731	1,644	1,316	377	0	6,068	2	11	13	10,279	421	76	78	154	221	0	797	0	17,158
	L13	1,806	833	93	40	28	2,812	18	167	185	4,763	26	37	35	72	37	0	134	0	7,883
	L14	254	95	12	1	3	366	12	32	44	620	4	4	5	9	4	0	18	0	1,048
	L15	0	0	0	0	0	0	0	1	0	1	0	0	0	0	0	0	0	0	1
	R03	91	44	4	4	1	143	3	1	5	242	2	2	2	4	2	0	8	0	397
	R04	0	0	0	0	0	0	0	0	0	0	0	0	0	0	0	0	0	0	0
	R05	99	16	2	2	0	120	1	9	10	204	2	1	1	2	2	0	6	0	339
	R06	25	9	0	0	0	35	0	0	0	59	0	0	1	1	0	0	1	0	95
	R07	0	0	0	0	0	0	0	0	0	0	0	0	0	0	0	0	0	0	0
	R08	0	0	0	0	0	0	0	0	0	0	0	0	0	0	0	0	0	0	0
R09	122	158	8	4	4	298	2	36	38	504	3	6	10	17	2	0	21	0	861	
R10	0	0	0	0	0	0	0	0	0	0	0	0	0	0	0	0	0	0	0	
R11	3,779	2,394	57	50	4	6,286	9	15	24	10,648	18	99	82	181	31	0	230	0	17,187	
R12	0	19	16	5	0	40	0	12	12	68	2	1	1	1	3	0	6	0	127	
R13	0	10	0	0	0	10	1	4	5	16	0	0	0	1	0	0	1	0	32	
R14	314	183	56	39	2	595	10	25	34	1,008	36	10	16	27	23	0	86	0	1,724	
R15	452	293	12	3	1	761	14	26	40	1,289	5	13	14	27	7	0	39	0	2,128	
R16	0	0	30	26	0	56	1	2	3	84	9	0	0	0	3	0	11	0	164	
R17	0	0	15	10	0	26	2	4	6	44	3	0	0	0	0	0	3	0	78	
R18	0	0	0	0	0	0	1	0	1	0	0	0	0	0	0	0	0	0	1	
R19	0	0	0	0	0	0	0	0	0	0	0	0	0	0	0	0	0	0	0	
合計	14,634	8,167	2,371	990	45	26,228	98	368	466	44,430	726	353	330	682	404	0	1,813	0	72,936	
二本松	L01	0	0	19	25	0	45	1	8	9	196	6	0	0	0	2	0	8	0	267
	R01	0	0	93	59	0	152	4	71	74	1,540	23	0	0	14	0	37	0	1,809	
	R02	0	0	34	15	0	50	0	10	10	231	7	0	0	4	0	11	0	302	
	計	0	0	146	100	0	246	5	88	93	1,967	36	0	0	19	0	55	0	2,361	

当面事業完成

水系名：阿武隈川 河川名：阿武隈川 流量規模 1/50

国勢調査年：H27, H22 事業所統計年：H26, H21

単位：百万円

記号ブロック	一般資産被害額								農作物被害額			公共土木 施設等 被害額	営業 停止 損失	家庭における 応急対策費用			事業所 における 応急対策 費用	その他の 間接被害	小計	合計	備考
	家屋	家庭用品	事業所資産		農漁家資産		小計	水稲	畑作物	小計	清掃 労働 対価			代替 活動 等	小計						
			償却	在庫	償却	在庫															

確率規模1/50

下流部	L01	0	0	0	0	0	0	0	0	0	0	0	0	0	0	0	0	0	0	0	0
	L02	0	0	0	0	0	0	0	0	0	0	0	0	0	0	0	0	0	0	0	0
	L03	0	0	0	0	0	0	0	0	0	0	0	0	0	0	0	0	0	0	0	0
	L04	0	0	0	0	0	0	0	0	0	0	0	0	0	0	0	0	0	0	0	0
	R01	0	0	0	0	0	0	0	0	0	0	0	0	0	0	0	0	0	0	0	0
	R02	0	0	0	0	0	0	0	0	0	0	0	0	0	0	0	0	0	0	0	0
	R03	0	0	0	0	0	0	0	0	0	0	0	0	0	0	0	0	0	0	0	0
	R04	0	0	0	0	0	0	0	0	0	0	0	0	0	0	0	0	0	0	0	0
	R05	0	0	0	0	0	0	0	0	0	0	0	0	0	0	0	0	0	0	0	0
中流部	L01	0	0	0	0	0	0	0	0	0	0	0	0	0	0	0	0	0	0	0	0
	L02	0	0	0	0	0	0	0	0	0	0	0	0	0	0	0	0	0	0	0	0
	L03	0	0	0	0	0	0	0	0	0	0	0	0	0	0	0	0	0	0	0	0
	L04	0	0	0	0	0	0	0	0	0	0	0	0	0	0	0	0	0	0	0	0
	L05	0	0	0	0	0	0	0	0	0	0	0	0	0	0	0	0	0	0	0	0
	L06	1,349	953	676	279	0	0	3,258	0	0	0	5,519	201	66	110	176	68	0	445	0	8,222
	R01	0	0	0	0	0	0	0	0	0	0	0	0	0	0	0	0	0	0	0	0
	R02	0	0	0	0	0	0	0	0	0	0	0	0	0	0	0	0	0	0	0	0
	R03	722	410	201	104	10	4	1,452	5	174	179	2,459	52	17	27	45	16	0	113	0	4,203
R04	0	0	0	0	0	0	0	0	0	0	0	0	0	0	0	0	0	0	0	0	
上流部	L02	487	65	0	0	0	0	552	2	4	6	936	0	3	2	5	0	0	5	0	1,498
	L03	0	0	0	0	0	0	0	0	0	0	0	0	0	0	0	0	0	0	0	0
	L04	245	93	263	134	0	0	735	4	2	6	1,246	51	4	4	8	6	0	65	0	2,052
	L05	0	17	0	0	0	0	17	2	0	2	29	0	1	1	1	0	0	1	0	49
	L06	0	0	0	0	0	0	0	0	0	0	0	0	0	0	0	0	0	0	0	0
	L07	0	0	0	0	0	0	0	0	0	0	0	0	0	0	0	0	0	0	0	0
	L08	20,776	11,057	5,868	1,767	8	3	39,479	0	47	47	66,877	1,739	524	638	1,162	742	0	3,644	0	110,046
	L09	137	178	21	8	1	0	345	10	9	20	584	9	7	8	15	6	0	30	0	979
	L10	134	296	18	8	1	0	457	4	8	12	774	6	13	12	25	8	0	39	0	1,281
	L11	4,684	2,081	630	413	0	0	7,808	3	4	7	13,227	175	83	64	148	60	0	384	0	21,425
	L12	4,915	2,630	1,525	493	1	0	9,564	2	11	13	16,202	576	107	94	201	323	0	1,100	0	26,879
	L13	3,714	1,388	113	59	61	22	5,357	23	200	223	9,076	41	56	43	99	63	0	203	0	14,859
	L14	505	187	16	1	6	2	718	14	36	49	1,216	7	7	6	14	8	0	29	0	2,011
	L15	0	0	0	0	0	0	0	1	0	1	0	0	0	0	0	0	0	0	0	1
	R03	231	82	7	8	1	0	330	3	3	6	558	3	4	3	7	4	0	15	0	908
	R04	124	34	28	5	1	1	194	3	7	11	329	12	2	4	6	3	0	22	0	558
	R05	287	55	8	11	0	0	362	1	13	14	613	4	2	2	5	9	0	17	0	1,008
	R06	72	33	0	0	0	0	106	1	0	1	179	0	1	1	3	0	0	3	0	289
	R07	0	0	0	0	0	0	0	0	0	0	0	0	0	0	0	0	0	0	0	0
R08	0	0	0	0	0	0	0	0	0	0	0	0	0	0	0	0	0	0	0	0	
R09	316	354	33	16	7	3	729	3	55	58	1,235	16	14	16	37	19	0	66	0	2,087	
R10	9,737	6,360	14,272	7,115	3	1	37,488	7	53	61	63,505	3,104	255	217	472	840	0	4,416	0	105,470	
R11	6,597	3,348	62	62	9	3	10,081	9	15	24	17,078	26	136	92	228	41	0	294	0	27,478	
R12	0	19	16	5	0	0	40	0	12	12	68	2	1	1	1	3	0	6	0	127	
R13	0	10	0	0	0	0	10	2	4	6	16	0	0	0	1	0	0	1	0	32	
R14	453	396	90	55	4	2	1,001	12	26	37	1,695	45	17	22	39	36	0	120	0	2,853	
R15	849	536	17	4	1	0	1,409	14	27	41	2,385	7	21	17	37	11	0	56	0	3,890	
R16	0	0	30	26	0	0	56	1	2	3	94	9	0	0	0	3	0	11	0	164	
R17	0	0	19	16	0	0	35	2	4	6	59	4	0	0	0	1	0	5	0	104	
R18	0	0	0	0	0	0	0	2	0	2	0	0	0	0	0	0	0	0	0	2	
R19	0	1	0	0	0	0	1	0	2	2	2	0	0	0	1	0	0	1	0	7	
合計	56,334	30,583	23,913	10,592	116	44	121,582	128	718	846	205,961	6,091	1,343	1,385	2,729	2,271	0	11,090	0	339,479	
二本松	L01	0	0	32	48	0	0	80	2	12	13	399	11	0	0	0	4	0	15	0	500
	R01	0	0	121	77	1	0	199	6	90	96	1,965	31	0	0	0	18	0	49	0	2,308
	R02	0	0	50	22	0	0	72	0	12	12	328	10	0	0	0	5	0	16	0	428
	計	0	0	203	147	1	0	351	8	113	121	2,692	52	0	0	0	28	0	80	0	3,244

整備計画完成

水系名：阿武隈川 河川名：阿武隈川 流量規模 1/2

国勢調査年：H27, H22 事業所統計年：H26, H21

単位：百万円

冠蓋ブロック	一般資産被害額						農作物被害額			公共土木施設等被害額	営業停止損失	家庭における応急対策費用			事業所における応急対策費用	その他の間接被害	小計	合計	備考	
	家屋	家庭用品	事業所資産		農漁家資産		小計	水稻	畑作物			小計	清掃労働対価	代替活動等						小計
			償却	在庫	償却	在庫														

確率規模1/ 2

下流部	L01	0	0	0	0	0	0	0	0	0	0	0	0	0	0	0	0	0	0
	L02	0	0	0	0	0	0	0	0	0	0	0	0	0	0	0	0	0	0
	L03	0	0	0	0	0	0	0	0	0	0	0	0	0	0	0	0	0	0
	L04	0	0	0	0	0	0	0	0	0	0	0	0	0	0	0	0	0	0
	R01	0	0	0	0	0	0	0	0	0	0	0	0	0	0	0	0	0	0
	R02	0	0	0	0	0	0	0	0	0	0	0	0	0	0	0	0	0	0
	R03	0	0	0	0	0	0	0	0	0	0	0	0	0	0	0	0	0	0
	R04	0	0	0	0	0	0	0	0	0	0	0	0	0	0	0	0	0	0
	R05	0	0	0	0	0	0	0	0	0	0	0	0	0	0	0	0	0	0
R06	0	0	0	0	0	0	0	0	0	0	0	0	0	0	0	0	0	0	
R07	0	0	0	0	0	0	0	0	0	0	0	0	0	0	0	0	0	0	
R08	0	0	0	0	0	0	0	0	0	0	0	0	0	0	0	0	0	0	
中流部	L01	0	0	0	0	0	0	0	0	0	0	0	0	0	0	0	0	0	0
	L02	0	0	0	0	0	0	0	0	0	0	0	0	0	0	0	0	0	0
	L03	0	0	0	0	0	0	0	0	0	0	0	0	0	0	0	0	0	0
	L04	0	0	0	0	0	0	0	0	0	0	0	0	0	0	0	0	0	0
	L05	0	0	0	0	0	0	0	0	0	0	0	0	0	0	0	0	0	0
	L06	0	0	0	0	0	0	0	0	0	0	0	0	0	0	0	0	0	0
	R01	0	0	0	0	0	0	0	0	0	0	0	0	0	0	0	0	0	0
	R02	0	0	0	0	0	0	0	0	0	0	0	0	0	0	0	0	0	0
	R03	0	0	0	0	0	0	0	0	0	0	0	0	0	0	0	0	0	0
R04	0	0	0	0	0	0	0	0	0	0	0	0	0	0	0	0	0	0	
上流部	L02	0	0	0	0	0	0	0	0	0	0	0	0	0	0	0	0	0	0
	L03	0	0	0	0	0	0	0	0	0	0	0	0	0	0	0	0	0	0
	L04	0	0	0	0	0	0	0	0	0	0	0	0	0	0	0	0	0	0
	L05	0	0	0	0	0	0	0	0	0	0	0	0	0	0	0	0	0	0
	L06	0	0	0	0	0	0	0	0	0	0	0	0	0	0	0	0	0	0
	L07	0	0	0	0	0	0	0	0	0	0	0	0	0	0	0	0	0	0
	L08	0	0	0	0	0	0	0	0	0	0	0	0	0	0	0	0	0	0
	L09	0	0	0	0	0	0	0	0	0	0	0	0	0	0	0	0	0	0
	L10	0	0	0	0	0	0	0	0	0	0	0	0	0	0	0	0	0	0
	L11	0	0	0	0	0	0	0	0	0	0	0	0	0	0	0	0	0	0
	L12	0	0	0	0	0	0	0	0	0	0	0	0	0	0	0	0	0	0
	L13	0	0	0	0	0	0	0	0	0	0	0	0	0	0	0	0	0	0
	L14	0	0	0	0	0	0	0	0	0	0	0	0	0	0	0	0	0	0
	L15	0	0	0	0	0	0	0	0	0	0	0	0	0	0	0	0	0	0
	R03	0	0	0	0	0	0	0	0	0	0	0	0	0	0	0	0	0	0
R04	0	0	0	0	0	0	0	0	0	0	0	0	0	0	0	0	0	0	
R05	0	0	0	0	0	0	0	0	0	0	0	0	0	0	0	0	0	0	
R06	0	0	0	0	0	0	0	0	0	0	0	0	0	0	0	0	0	0	
R07	0	0	0	0	0	0	0	0	0	0	0	0	0	0	0	0	0	0	
R08	0	0	0	0	0	0	0	0	0	0	0	0	0	0	0	0	0	0	
R09	0	0	0	0	0	0	0	0	0	0	0	0	0	0	0	0	0	0	
R10	0	0	0	0	0	0	0	0	0	0	0	0	0	0	0	0	0	0	
R11	0	0	0	0	0	0	0	0	0	0	0	0	0	0	0	0	0	0	
R12	0	0	0	0	0	0	0	0	0	0	0	0	0	0	0	0	0	0	
R13	0	0	0	0	0	0	0	0	0	0	0	0	0	0	0	0	0	0	
R14	0	0	0	0	0	0	0	0	0	0	0	0	0	0	0	0	0	0	
R15	0	0	0	0	0	0	0	0	0	0	0	0	0	0	0	0	0	0	
R16	0	0	0	0	0	0	0	0	0	0	0	0	0	0	0	0	0	0	
R17	0	0	0	0	0	0	0	0	0	0	0	0	0	0	0	0	0	0	
R18	0	0	0	0	0	0	0	0	0	0	0	0	0	0	0	0	0	0	
R19	0	0	0	0	0	0	0	0	0	0	0	0	0	0	0	0	0	0	
合計	0	0	0	0	0	0	0	0	0	0	0	0	0	0	0	0	0	0	0

確率規模 1/2

二本松	L01	0	0	0	0	0	0	0	0	0	0	0	0	0	0	0	0	0	0
	R01	0	0	0	0	0	0	0	0	0	0	0	0	0	0	0	0	0	0
	R02	0	0	0	0	0	0	0	0	0	0	0	0	0	0	0	0	0	0
	計	0	0	0	0	0	0	0	0	0	0	0	0	0	0	0	0	0	0

整備計画完成

水系名：阿武隈川 河川名：阿武隈川 流量規模 1/5

国勢調査年：H27, H22 事業所統計年：H26, H21

単位：百万円

記号ブロック	一般資産被害額							農作物被害額			公共土木施設等被害額	営業停止損失	家庭における応急対策費用			事業所における応急対策費用	その他の間接被害	小計	合計	備考
	家屋	家庭用品	事業所資産		農漁家資産		小計	水稲	畑作物	小計			清掃労働対価	代替活動等	小計					
			償却	在庫	償却	在庫														

確率規模1/ 5

下流部	L01	0	0	0	0	0	0	0	0	0	0	0	0	0	0	0	0	0	0	0
	L02	0	0	0	0	0	0	0	0	0	0	0	0	0	0	0	0	0	0	0
	L03	0	0	0	0	0	0	0	0	0	0	0	0	0	0	0	0	0	0	0
	L04	0	0	0	0	0	0	0	0	0	0	0	0	0	0	0	0	0	0	0
	R01	0	0	0	0	0	0	0	0	0	0	0	0	0	0	0	0	0	0	0
	R02	0	0	0	0	0	0	0	0	0	0	0	0	0	0	0	0	0	0	0
	R03	0	0	0	0	0	0	0	0	0	0	0	0	0	0	0	0	0	0	0
	R04	0	0	0	0	0	0	0	0	0	0	0	0	0	0	0	0	0	0	0
	R05	0	0	0	0	0	0	0	0	0	0	0	0	0	0	0	0	0	0	0
R06	0	0	0	0	0	0	0	0	0	0	0	0	0	0	0	0	0	0	0	
R07	0	0	0	0	0	0	0	0	0	0	0	0	0	0	0	0	0	0	0	
R08	0	0	0	0	0	0	0	0	0	0	0	0	0	0	0	0	0	0	0	
中流部	L01	0	0	0	0	0	0	0	0	0	0	0	0	0	0	0	0	0	0	0
	L02	0	0	0	0	0	0	0	0	0	0	0	0	0	0	0	0	0	0	0
	L03	0	0	0	0	0	0	0	0	0	0	0	0	0	0	0	0	0	0	0
	L04	0	0	0	0	0	0	0	0	0	0	0	0	0	0	0	0	0	0	0
	L05	0	0	0	0	0	0	0	0	0	0	0	0	0	0	0	0	0	0	0
	L06	0	0	0	0	0	0	0	0	0	0	0	0	0	0	0	0	0	0	0
	R01	0	0	0	0	0	0	0	0	0	0	0	0	0	0	0	0	0	0	0
	R02	0	0	0	0	0	0	0	0	0	0	0	0	0	0	0	0	0	0	0
	R03	0	0	0	0	0	0	0	0	0	0	0	0	0	0	0	0	0	0	0
R04	0	0	0	0	0	0	0	0	0	0	0	0	0	0	0	0	0	0	0	
上流部	L02	0	0	0	0	0	0	0	0	0	0	0	0	0	0	0	0	0	0	0
	L03	0	0	0	0	0	0	0	0	0	0	0	0	0	0	0	0	0	0	0
	L04	0	0	0	0	0	0	0	0	0	0	0	0	0	0	0	0	0	0	0
	L05	0	0	0	0	0	0	0	0	0	0	0	0	0	0	0	0	0	0	0
	L06	0	0	0	0	0	0	0	0	0	0	0	0	0	0	0	0	0	0	0
	L07	0	0	0	0	0	0	0	0	0	0	0	0	0	0	0	0	0	0	0
	L08	0	0	0	0	0	0	0	0	0	0	0	0	0	0	0	0	0	0	0
	L09	0	0	0	0	0	0	0	0	0	0	0	0	0	0	0	0	0	0	0
	L10	0	0	0	0	0	0	0	0	0	0	0	0	0	0	0	0	0	0	0
	L11	0	0	0	0	0	0	0	0	0	0	0	0	0	0	0	0	0	0	0
	L12	0	0	0	0	0	0	0	0	0	0	0	0	0	0	0	0	0	0	0
	L13	0	0	0	0	0	0	0	0	0	0	0	0	0	0	0	0	0	0	0
	L14	0	0	0	0	0	0	0	0	0	0	0	0	0	0	0	0	0	0	0
	L15	0	0	0	0	0	0	0	0	0	0	0	0	0	0	0	0	0	0	0
	R03	0	0	0	0	0	0	0	0	0	0	0	0	0	0	0	0	0	0	0
	R04	0	0	0	0	0	0	0	0	0	0	0	0	0	0	0	0	0	0	0
	R05	0	0	0	0	0	0	0	0	0	0	0	0	0	0	0	0	0	0	0
	R06	0	0	0	0	0	0	0	0	0	0	0	0	0	0	0	0	0	0	0
	R07	0	0	0	0	0	0	0	0	0	0	0	0	0	0	0	0	0	0	0
	R08	0	0	0	0	0	0	0	0	0	0	0	0	0	0	0	0	0	0	0
R09	0	0	0	0	0	0	0	0	0	0	0	0	0	0	0	0	0	0	0	
R10	0	0	0	0	0	0	0	0	0	0	0	0	0	0	0	0	0	0	0	
R11	0	0	0	0	0	0	0	0	0	0	0	0	0	0	0	0	0	0	0	
R12	0	0	0	0	0	0	0	0	0	0	0	0	0	0	0	0	0	0	0	
R13	0	0	0	0	0	0	0	0	0	0	0	0	0	0	0	0	0	0	0	
R14	0	0	0	0	0	0	0	0	0	0	0	0	0	0	0	0	0	0	0	
R15	0	0	0	0	0	0	0	0	0	0	0	0	0	0	0	0	0	0	0	
R16	0	0	13	7	0	0	20	0	1	1	35	2	0	0	0	0	0	0	3	59
R17	0	0	0	0	0	0	0	0	0	0	0	0	0	0	0	0	0	0	0	0
R18	0	0	0	0	0	0	0	0	0	0	0	0	0	0	0	0	0	0	0	0
R19	0	0	0	0	0	0	0	0	0	0	0	0	0	0	0	0	0	0	0	0
合計	0	0	13	7	0	0	20	0	1	1	35	2	0	0	0	0	0	0	3	59
二本松	L01	0	0	0	0	0	0	0	0	0	0	0	0	0	0	0	0	0	0	0
	R01	0	0	0	0	0	0	0	0	0	0	0	0	0	0	0	0	0	0	0
	R02	0	0	0	0	0	0	0	0	0	0	0	0	0	0	0	0	0	0	0
	計	0	0	0	0	0	0	0	0	0	0	0	0	0	0	0	0	0	0	0

整備計画完成

水系名：阿武隈川 河川名：阿武隈川 流量規模 1/10

国勢調査年：H27, H22 事業所統計年：H26, H21

単位：百万円

記号ブロック	一般資産被害額							農作物被害額			公共土木 施設等 被害額	営業 停止 損失	家庭における 応急対策費用			事業所 における 応急対策 費用	その他の 間接被害	小計	合計	備考
	家屋	家庭用品	事業所資産		農漁家資産		小計	水稲	畑作物	小計			清掃 労働 対価	代替 活動 等	小計					
			償却	在庫	償却	在庫														

確率規模1/ 10

下 流 部	L01	0	0	0	0	0	0	0	0	0	0	0	0	0	0	0	0	0	0	0
	L02	0	0	0	0	0	0	0	0	0	0	0	0	0	0	0	0	0	0	0
	L03	0	0	0	0	0	0	0	0	0	0	0	0	0	0	0	0	0	0	0
	L04	0	0	0	0	0	0	0	0	0	0	0	0	0	0	0	0	0	0	0
	R01	0	0	0	0	0	0	0	0	0	0	0	0	0	0	0	0	0	0	0
	R02	0	0	0	0	0	0	0	0	0	0	0	0	0	0	0	0	0	0	0
	R03	0	0	0	0	0	0	0	0	0	0	0	0	0	0	0	0	0	0	0
	R04	0	0	0	0	0	0	0	0	0	0	0	0	0	0	0	0	0	0	0
中 流 部	R05	0	0	0	0	0	0	0	0	0	0	0	0	0	0	0	0	0	0	0
	R06	0	0	0	0	0	0	0	0	0	0	0	0	0	0	0	0	0	0	0
	R07	0	0	0	0	0	0	0	0	0	0	0	0	0	0	0	0	0	0	0
	R08	0	0	0	0	0	0	0	0	0	0	0	0	0	0	0	0	0	0	0
	L01	0	0	0	0	0	0	0	0	0	0	0	0	0	0	0	0	0	0	0
	L02	0	0	0	0	0	0	0	0	0	0	0	0	0	0	0	0	0	0	0
	L03	0	0	0	0	0	0	0	0	0	0	0	0	0	0	0	0	0	0	0
	L04	0	0	0	0	0	0	0	0	0	0	0	0	0	0	0	0	0	0	0
上 流 部	L05	0	0	0	0	0	0	0	0	0	0	0	0	0	0	0	0	0	0	0
	L06	0	0	0	0	0	0	0	0	0	0	0	0	0	0	0	0	0	0	0
	R01	0	0	0	0	0	0	0	0	0	0	0	0	0	0	0	0	0	0	0
	R02	0	0	0	0	0	0	0	0	0	0	0	0	0	0	0	0	0	0	0
	R03	0	0	0	0	0	0	0	0	0	0	0	0	0	0	0	0	0	0	0
	R04	0	0	0	0	0	0	0	0	0	0	0	0	0	0	0	0	0	0	0
	L02	0	0	0	0	0	0	0	0	0	0	0	0	0	0	0	0	0	0	0
	L03	0	0	0	0	0	0	0	0	0	0	0	0	0	0	0	0	0	0	0
L04	0	0	0	0	0	0	0	1	1	2	0	0	0	0	0	0	0	0	3	
L05	0	0	0	0	0	0	0	0	0	0	0	0	0	0	0	0	0	0	0	
L06	0	0	0	0	0	0	0	0	0	0	0	0	0	0	0	0	0	0	0	
L07	0	0	0	0	0	0	0	0	0	0	0	0	0	0	0	0	0	0	0	
L08	0	0	0	0	0	0	0	0	0	0	0	0	0	0	0	0	0	0	0	
L09	0	0	0	0	0	0	0	0	0	0	0	0	0	0	0	0	0	0	0	
L10	0	0	0	0	0	0	0	0	0	0	0	0	0	0	0	0	0	0	0	
L11	0	0	0	0	0	0	0	0	0	0	0	0	0	0	0	0	0	0	0	
L12	0	0	0	0	0	0	0	0	0	0	0	0	0	0	0	0	0	0	0	
L13	0	0	0	0	0	0	0	1	1	2	0	0	0	0	0	0	0	0	2	
L14	0	0	1	0	0	0	1	4	5	9	2	1	0	0	0	0	0	1	14	
L15	0	0	0	0	0	0	0	0	0	0	0	0	0	0	0	0	0	0	0	
R03	0	0	0	0	0	0	0	1	0	1	0	0	0	0	0	0	0	0	1	
R04	0	0	0	0	0	0	0	0	0	0	0	0	0	0	0	0	0	0	0	
R05	0	0	0	0	0	0	0	0	0	0	0	0	0	0	0	0	0	0	0	
R06	0	0	0	0	0	0	0	0	0	0	0	0	0	0	0	0	0	0	0	
R07	0	0	0	0	0	0	0	0	0	0	0	0	0	0	0	0	0	0	0	
R08	0	0	0	0	0	0	0	0	0	0	0	0	0	0	0	0	0	0	0	
R09	0	0	0	0	0	0	0	0	0	0	0	0	0	0	0	0	0	0	0	
R10	0	0	0	0	0	0	0	0	0	0	0	0	0	0	0	0	0	0	0	
R11	0	0	6	4	0	0	11	2	6	8	18	3	0	0	0	2	0	6	43	
R12	0	0	0	0	0	0	0	0	0	0	0	0	0	0	0	0	0	0	0	
R13	0	0	0	0	0	0	0	0	0	0	0	0	0	0	0	0	0	0	0	
R14	0	0	0	0	0	0	0	0	0	0	0	0	0	0	0	0	0	0	0	
R15	0	0	0	0	0	0	0	6	5	11	0	0	0	0	0	0	0	0	11	
R16	0	0	23	16	0	0	39	0	2	2	86	4	0	0	0	1	0	5	112	
R17	0	0	5	2	0	0	7	1	3	4	11	1	0	0	0	0	0	1	23	
R18	0	0	0	0	0	0	0	0	0	0	0	0	0	0	0	0	0	0	0	
R19	0	0	0	0	0	0	0	0	0	0	0	0	0	0	0	0	0	0	0	
合計	0	0	36	22	0	0	58	17	23	40	98	10	0	0	0	4	0	14	210	
二 本 松	L01	0	0	0	0	0	0	0	1	1	0	0	0	0	0	0	0	0	1	
	R01	0	0	31	17	0	48	1	17	18	483	6	0	0	0	4	0	10	567	
	R02	0	0	0	0	0	0	0	6	8	0	0	0	0	0	0	0	0	8	
	計	0	0	31	17	0	48	1	23	24	483	6	0	0	0	4	0	10	584	

整備計画完成

水系名：阿武隈川 河川名：阿武隈川 流量規模 1/30

国勢調査年：H27, H22 事業所統計年：H26, H21

単位：百万円

記号ブロック	一般資産被害額							農作物被害額			公共土木 施設等 被害額	営業 停止 損失	家庭における 応急対策費用			事業所 における 応急対策 費用	その他の 間接被害	小計	合計	備考
	家屋	家庭用品	事業所資産		農漁家資産		小計	水稲	畑作物	小計			清掃 労働 対価	代替 活動 等	小計					
			償却	在庫	償却	在庫														

確率規模1/30

下流部	L01	0	0	0	0	0	0	0	0	0	0	0	0	0	0	0	0	0	0	0
	L02	0	0	0	0	0	0	0	0	0	0	0	0	0	0	0	0	0	0	0
	L03	0	0	0	0	0	0	0	0	0	0	0	0	0	0	0	0	0	0	0
	L04	0	0	0	0	0	0	0	0	0	0	0	0	0	0	0	0	0	0	0
	R01	0	0	0	0	0	0	0	0	0	0	0	0	0	0	0	0	0	0	0
	R02	0	0	0	0	0	0	0	0	0	0	0	0	0	0	0	0	0	0	0
	R03	0	0	0	0	0	0	0	0	0	0	0	0	0	0	0	0	0	0	0
	R04	0	0	0	0	0	0	0	0	0	0	0	0	0	0	0	0	0	0	0
中流部	R05	0	0	0	0	0	0	0	0	0	0	0	0	0	0	0	0	0	0	0
	R06	0	0	0	0	0	0	0	0	0	0	0	0	0	0	0	0	0	0	0
	R07	0	0	0	0	0	0	0	0	0	0	0	0	0	0	0	0	0	0	0
	R08	0	0	0	0	0	0	0	0	0	0	0	0	0	0	0	0	0	0	0
	L01	0	0	0	0	0	0	0	0	0	0	0	0	0	0	0	0	0	0	0
	L02	0	0	0	0	0	0	0	0	0	0	0	0	0	0	0	0	0	0	0
	L03	0	0	0	0	0	0	0	0	0	0	0	0	0	0	0	0	0	0	0
	L04	0	0	0	0	0	0	0	0	0	0	0	0	0	0	0	0	0	0	0
上流部	L05	0	0	0	0	0	0	0	0	0	0	0	0	0	0	0	0	0	0	0
	L06	0	0	0	0	0	0	0	0	0	0	0	0	0	0	0	0	0	0	0
	R01	0	0	0	0	0	0	0	0	0	0	0	0	0	0	0	0	0	0	0
	R02	0	0	0	0	0	0	0	0	0	0	0	0	0	0	0	0	0	0	0
	R03	0	0	0	0	0	0	0	0	0	0	0	0	0	0	0	0	0	0	0
	R04	0	0	0	0	0	0	0	0	0	0	0	0	0	0	0	0	0	0	0
	L02	0	0	0	0	0	0	0	1	3	4	0	0	0	0	0	0	0	0	4
	L03	0	0	0	0	0	0	0	0	0	0	0	0	0	0	0	0	0	0	0
L04	0	0	135	65	0	0	200	3	2	5	338	36	0	0	0	3	0	39	582	
L05	0	0	0	0	0	0	0	1	0	1	0	0	0	0	0	0	0	0	1	
L06	0	0	0	0	0	0	0	0	0	0	0	0	0	0	0	0	0	0	0	
L07	0	0	0	0	0	0	0	0	0	0	0	0	0	0	0	0	0	0	0	
L08	0	0	0	0	0	0	0	0	0	0	0	0	0	0	0	0	0	0	0	
L09	0	0	11	5	0	0	16	7	6	12	28	6	0	0	0	3	0	9	65	
L10	0	0	2	1	0	0	3	2	4	6	5	2	0	0	0	1	0	3	17	
L11	0	0	0	0	0	0	0	0	0	0	0	0	0	0	0	0	0	0	0	
L12	0	0	0	0	0	0	0	0	0	0	0	0	0	0	0	0	0	0	0	
L13	0	0	31	9	0	0	41	11	127	137	69	11	0	0	0	10	0	21	289	
L14	0	0	12	1	0	0	13	12	31	43	22	4	0	0	0	4	0	9	88	
L15	0	0	0	0	0	0	0	1	0	1	0	0	0	0	0	0	0	0	1	
R03	0	0	4	4	0	0	8	3	2	5	13	2	0	0	0	2	0	4	30	
R04	0	0	0	0	0	0	0	0	0	0	0	0	0	0	0	0	0	0	0	
R05	0	0	3	3	0	0	6	1	9	10	9	2	0	0	0	3	0	5	29	
R06	0	0	0	0	0	0	0	0	0	0	0	0	0	0	0	0	0	0	0	
R07	0	0	0	0	0	0	0	0	0	0	0	0	0	0	0	0	0	0	0	
R08	0	0	0	0	0	0	0	0	0	0	0	0	0	0	0	0	0	0	0	
R09	0	0	0	0	0	0	0	0	0	0	0	0	0	0	0	0	0	0	0	
R10	0	0	0	0	0	0	0	0	0	0	0	0	0	0	0	0	0	0	0	
R11	0	0	23	18	0	0	41	5	9	14	70	8	0	0	0	10	0	18	144	
R12	0	0	0	0	0	0	0	0	0	0	0	0	0	0	0	0	0	0	0	
R13	0	0	0	0	0	0	0	0	0	0	0	0	0	0	0	0	0	0	0	
R14	0	0	0	0	0	0	0	0	0	0	0	0	0	0	0	0	0	0	0	
R15	0	0	0	0	0	0	0	13	21	34	0	0	0	0	0	0	0	0	34	
R16	0	0	29	24	0	0	52	1	2	3	89	7	0	0	0	3	0	9	163	
R17	0	0	15	10	0	0	26	2	4	6	44	3	0	0	0	0	0	3	78	
R18	0	0	0	0	0	0	0	1	0	1	0	0	0	0	0	0	0	0	1	
R19	0	0	0	0	0	0	0	0	0	0	0	0	0	0	0	0	0	0	0	
合計	0	0	266	139	0	0	405	64	219	283	686	81	0	0	0	40	0	121	1,495	
二本松	L01	0	0	19	25	0	0	45	1	8	9	196	6	0	0	2	0	8	257	
	R01	0	0	93	59	0	0	152	4	71	74	1,540	23	0	0	14	0	37	1,809	
	R02	0	0	34	15	0	0	50	0	10	10	231	7	0	0	4	0	11	302	
	計	0	0	146	100	0	0	246	5	88	93	1,967	36	0	0	19	0	55	2,367	

整備計画完成

水系名：阿武隈川 河川名：阿武隈川 流量規模 1/50

国勢調査年：H27, H22 事業所統計年：H26, H21

単位：百万円

記号ブロック	一般資産被害額							農作物被害額			公共土木施設等被害額	営業停止損失	家庭における応急対策費用			事業所における応急対策費用	その他の間接被害	小計	合計	備考
	家屋	家庭用品	事業所資産		農漁家資産		小計	水稲	畑作物	小計			清掃労働対価	代替活動等	小計					
			償却	在庫	償却	在庫														

確率規模1/50

下流部	L01	0	0	0	0	0	0	0	0	0	0	0	0	0	0	0	0	0	0	0
	L02	0	0	0	0	0	0	0	0	0	0	0	0	0	0	0	0	0	0	0
	L03	0	0	0	0	0	0	0	0	0	0	0	0	0	0	0	0	0	0	0
	L04	0	0	0	0	0	0	0	0	0	0	0	0	0	0	0	0	0	0	0
	R01	0	0	0	0	0	0	0	0	0	0	0	0	0	0	0	0	0	0	0
	R02	0	0	0	0	0	0	0	0	0	0	0	0	0	0	0	0	0	0	0
	R03	0	0	0	0	0	0	0	0	0	0	0	0	0	0	0	0	0	0	0
	R04	0	0	0	0	0	0	0	0	0	0	0	0	0	0	0	0	0	0	0
中流部	R05	0	0	0	0	0	0	0	0	0	0	0	0	0	0	0	0	0	0	0
	R06	0	0	0	0	0	0	0	0	0	0	0	0	0	0	0	0	0	0	0
	R07	0	0	0	0	0	0	0	0	0	0	0	0	0	0	0	0	0	0	0
	R08	0	0	0	0	0	0	0	0	0	0	0	0	0	0	0	0	0	0	0
	L01	0	0	0	0	0	0	0	0	0	0	0	0	0	0	0	0	0	0	0
	L02	0	0	0	0	0	0	0	0	0	0	0	0	0	0	0	0	0	0	0
	L03	0	0	0	0	0	0	0	0	0	0	0	0	0	0	0	0	0	0	0
	L04	0	0	0	0	0	0	0	0	0	0	0	0	0	0	0	0	0	0	0
上流部	L05	0	0	0	0	0	0	0	0	0	0	0	0	0	0	0	0	0	0	0
	L06	0	0	0	0	0	0	0	0	0	0	0	0	0	0	0	0	0	0	0
	R01	0	0	0	0	0	0	0	0	0	0	0	0	0	0	0	0	0	0	0
	R02	0	0	0	0	0	0	0	0	0	0	0	0	0	0	0	0	0	0	0
	R03	0	0	0	0	0	0	0	0	0	0	0	0	0	0	0	0	0	0	0
	R04	0	0	0	0	0	0	0	0	0	0	0	0	0	0	0	0	0	0	0
	L02	0	0	0	0	0	0	0	2	4	6	0	0	0	0	0	0	0	0	6
	L03	0	0	0	0	0	0	0	0	0	0	0	0	0	0	0	0	0	0	0
L04	0	0	457	294	0	0	751	4	2	6	1,272	84	0	0	0	12	0	96	2,124	
L05	0	0	0	0	0	0	0	2	0	2	0	0	0	0	0	0	0	0	2	
L06	0	0	0	0	0	0	0	0	0	0	0	0	0	0	0	0	0	0	0	
L07	0	0	0	0	0	0	0	0	0	0	0	0	0	0	0	0	0	0	0	
L08	0	0	0	0	0	0	0	0	0	0	0	0	0	0	0	0	0	0	0	
L09	0	0	14	6	0	0	21	7	7	14	35	7	0	0	0	4	0	11	81	
L10	0	0	2	1	0	0	3	2	5	7	5	2	0	0	0	1	0	3	18	
L11	0	0	0	0	0	0	0	0	0	0	0	0	0	0	0	0	0	0	0	
L12	0	0	0	0	0	0	0	0	0	0	0	0	0	0	0	0	0	0	0	
L13	0	0	93	40	0	0	133	19	171	189	226	26	0	0	0	37	0	62	611	
L14	0	0	12	1	0	0	13	12	32	44	22	4	0	0	0	4	0	9	87	
L15	0	0	0	0	0	0	0	1	0	1	0	0	0	0	0	0	0	0	1	
R03	0	0	7	9	0	0	17	3	3	6	28	3	0	0	0	5	0	8	59	
R04	0	0	28	5	0	0	34	3	7	11	57	12	0	0	0	3	0	15	117	
R05	0	0	8	11	0	0	19	1	13	14	33	4	0	0	0	9	0	13	79	
R06	0	0	0	0	0	0	0	1	0	1	0	0	0	0	0	0	0	0	1	
R07	0	0	0	0	0	0	0	0	0	0	0	0	0	0	0	0	0	0	0	
R08	0	0	0	0	0	0	0	0	0	0	0	0	0	0	0	0	0	0	0	
R09	0	0	0	0	0	0	0	0	0	0	0	0	0	0	0	0	0	0	0	
R10	0	0	0	0	0	0	0	0	0	0	0	0	0	0	0	0	0	0	0	
R11	0	0	29	22	0	0	52	7	13	20	88	10	0	0	0	12	0	22	182	
R12	0	0	0	0	0	0	0	0	0	0	0	0	0	0	0	0	0	0	0	
R13	0	0	0	0	0	0	0	1	3	4	0	0	0	0	0	0	0	0	4	
R14	0	0	0	0	0	0	0	0	0	0	0	0	0	0	0	0	0	0	0	
R15	0	0	0	0	0	0	0	14	23	37	0	0	0	0	0	0	0	0	37	
R16	0	0	30	26	0	0	56	1	2	3	94	9	0	0	0	3	0	11	164	
R17	0	0	15	10	0	0	26	2	4	6	44	3	0	0	0	0	0	3	78	
R18	0	0	0	0	0	0	0	1	0	1	0	0	0	0	0	0	0	0	1	
R19	0	0	0	0	0	0	0	0	0	0	0	0	0	0	0	0	0	0	0	
合計	0	0	697	426	0	0	1,123	83	288	371	1,903	163	0	0	0	91	0	294	3,661	
二本松	L01	0	0	32	48	0	0	80	2	12	73	399	11	0	0	4	0	15	500	
	R01	0	0	121	77	1	0	199	6	90	96	1,965	31	0	0	18	0	49	2,308	
	R02	0	0	50	22	0	0	72	0	12	72	328	10	0	0	5	0	16	428	
計	0	0	203	147	1	0	351	8	113	121	2,692	52	0	0	0	28	0	80	3,244	

様式-4 年平均被害軽減期待額 水系名：阿武隈川 河川名：阿武隈川

整備計画着手時（H18）～現況（H31）

国勢調査年：H27 事業所統計年：H26

阿武隈川全川

単位：百万円

確率規模	年平均 超過確率	被害額			区間平均 被害額 ④	区間 確率 ⑤	年平均 被害額 ④×⑤	年平均被害額の累計 ＝ 年平均被害軽減期待額
		① 事業前	② 事業後	③ 被害 軽減額 (①-②)				
1/2	0.5000	0	0	0	0.3000	0	0	
1/5	0.2000	5,595	5,595	0	1,105	0.1000	111	
1/10	0.1000	18,032	15,821	2,211	2,778	0.0667	296	
1/30	0.0333	82,143	78,796	3,346	51,610	0.0133	984	
1/50	0.0200	476,875	377,000	99,874	95,905	0.0100	1,943	
1/100	0.0100	1,249,295	1,157,359	91,936	121,008	0.0033	2,346	
1/150	0.0067	1,706,736	1,556,657	150,079				

現況（H31）～当面事業完成（H36）

国勢調査年：H27 事業所統計年：H26

阿武隈川全川

単位：百万円

確率規模	年平均 超過確率	被害額			区間平均 被害額 ④	区間 確率 ⑤	年平均 被害額 ④×⑤	年平均被害額の累計 ＝ 年平均被害軽減期待額
		① 事業前	② 事業後	③ 被害 軽減額 (①-②)				
1/2	0.5000	0	0	0	0.3000	0	0	
1/5	0.2000	5,595	5,595	0	0	0.1000	0	
1/10	0.1000	15,821	15,821	0	2,930	0.0667	195	
1/30	0.0333	78,796	72,936	5,860	21,691	0.0133	485	
1/50	0.0200	377,000	339,479	37,521	89,095	0.0100	1,375	
1/100	0.0100	1,157,359	1,016,690	140,668	91,421	0.0033	1,680	
1/150	0.0067	1,556,657	1,514,484	42,173				

様式-4 年平均被害軽減期待額 水系名：阿武隈川 河川名：阿武隈川

当面事業完成（H36）～整備計画完成（H47）

国勢調査年：H27 事業所統計年：H26

阿武隈川全川

単位：百万円

確率規模	年平均 超過確率	被害額			区間平均 被害額 ④	区間 確率 ⑤	年平均 被害額 ④×⑤	年平均被害額の累計 ＝ 年平均被害軽減期待額
		① 事業前	② 事業後	③ 被害 軽減額 (①-②)				
1/2	0.5000	0	0	0	2,768	0.3000	830	830
1/5	0.2000	5,595	59	5,536	10,574	0.1000	1,057	1,888
1/10	0.1000	15,821	210	15,612	43,526	0.0667	2,902	4,790
1/30	0.0333	72,936	1,495	71,441	203,635	0.0133	2,715	7,505
1/50	0.0200	339,479	3,651	335,828	347,368	0.0100	3,474	10,978
1/100	0.0100	1,016,690	657,783	358,907	293,914	0.0033	980	11,958
1/150	0.0067	1,514,484	1,285,564	228,920				

様式-4 年平均被害軽減期待額 水系名：阿武隈川 河川名：阿武隈川（二本松地区）

整備計画着手時（H18）～現況（H31）

国勢調査年：H22 事業所統計年：H21

二本松地区

単位：百万円

確率規模	年平均 超過確率	被害額			区間平均 被害額 ④	区間 確率 ⑤	年平均 被害額 ④×⑤	年平均被害額の累計 ＝ 年平均被害軽減期待額
		① 整備前	② 整備後	③ 被害 軽減額 (①-②)				
1/2	0.5000	0	0	0	124	0.3000	37	37
1/5	0.2000	248	0	248	831	0.1000	83	120
1/10	0.1000	1,978	564	1,415	2,856	0.0667	190	311
1/30	0.0333	6,658	2,361	4,297	5,246	0.0133	70	381
1/50	0.0200	9,440	3,244	6,195	7,349	0.0100	73	454
1/100	0.0100	13,031	4,528	8,503	9,116	0.0033	30	485
1/150	0.0067	14,899	5,170	9,729				

現況（H31）～当面事業完成（H36）

国勢調査年：H22 事業所統計年：H21

二本松地区

単位：百万円

確率規模	年平均 超過確率	被害額			区間平均 被害額 ④	区間 確率 ⑤	年平均 被害額 ④×⑤	年平均被害額の累計 ＝ 年平均被害軽減期待額
		① 整備前	② 整備後	③ 被害 軽減額 (①-②)				
1/2	0.5000	0	0	0	0	0.3000	0	0
1/5	0.2000	0	0	0	0	0.1000	0	0
1/10	0.1000	564	564	0	0	0.0667	0	0
1/30	0.0333	2,361	2,361	0	0	0.0133	0	0
1/50	0.0200	3,244	3,244	0	0	0.0100	0	0
1/100	0.0100	4,528	4,528	0	0	0.0033	0	0
1/150	0.0067	5,170	5,170	0	0	0.0033	0	0

様式-4 年平均被害軽減期待額 水系名：阿武隈川 河川名：阿武隈川（二本松地区）

当面事業完成（H36）～整備計画完成（H47）

国勢調査年：H22 事業所統計年：H21

二本松地区

単位：百万円

確率規模	年平均 超過確率	被害額			区間平均 被害額 ④	区間 確率 ⑤	年平均 被害額 ④×⑤	年平均被害額の累計 ＝ 年平均被害軽減期待額
		① 整備前	② 整備後	③ 被害 軽減額 (①-②)				
1/2	0.5000	0	0	0	0	0.3000	0	
1/5	0.2000	0	0	0	0	0.1000	0	
1/10	0.1000	564	564	0	0	0.0667	0	
1/30	0.0333	2,361	2,361	0	0	0.0133	0	
1/50	0.0200	3,244	3,244	0	0	0.0100	0	
1/100	0.0100	4,528	4,528	0	0	0.0033	0	
1/150	0.0067	5,170	5,170	0	0	0.0033	0	

様式-5 費用対効果 水系名：阿武隈川 河川名：阿武隈川 全体事業 (H18~H47)

単位：百万円

t 年度	便益				費用				費用便益比 B/C	純現在価値 B-C		
	便益①		残存価値② 計	計 ①+②	建設費③		維持管理費④				計 ③+④	
	河道	現在価値			河道	現在価値	河道	現在価値				費用
-12 H18	0	0		2,606	4,531	0	0	2,606	4,531			
-11 H19	393	605		3,932	6,473	25	42	3,958	6,515			
-10 H20	986	1,459		2,884	4,474	64	100	2,948	4,573			
-9 H21	1,421	2,022		4,055	6,185	92	141	4,148	6,325			
-8 H22	2,032	2,781		1,857	2,720	132	193	1,988	2,913			
-7 H23	2,312	3,043		2,208	3,048	150	207	2,358	3,255			
-6 H24	2,645	3,347		7,667	10,259	171	229	7,838	10,487			
-5 H25	3,801	4,625		4,057	5,117	244	307	4,301	5,424			
-4 H26	4,413	5,163		3,316	3,909	276	326	3,592	4,235			
-3 H27	4,913	5,527		3,382	3,812	308	347	3,690	4,158			
-2 H28	5,423	5,866		3,934	4,255	339	367	4,274	4,622			
-1 H29	6,016	6,257		2,670	2,777	376	391	3,046	3,168			
0 H30	6,419	6,419		2,205	2,205	401	401	2,606	2,606			
1 H31	6,751	6,492		1,353	1,301	422	406	1,775	1,707			
2 H32	6,955	6,431		1,025	948	435	402	1,460	1,350			
3 H33	7,110	6,321		1,332	1,185	444	395	1,777	1,579			
4 H34	7,311	6,249		1,698	1,452	458	392	2,156	1,843			
5 H35	7,567	6,219		3,954	3,250	475	390	4,429	3,641			
6 H36	8,163	6,451		3,904	3,086	517	408	4,421	3,494			
7 H37	8,752	6,651		4,264	3,240	558	424	4,822	3,664			
8 H38	9,395	6,865		5,430	3,968	580	424	6,011	4,392			
9 H39	10,213	7,176		5,248	3,687	608	427	5,856	4,115			
10 H40	11,005	7,434		5,257	3,551	634	428	5,891	3,980			
11 H41	11,798	7,663		4,225	2,745	660	429	4,885	3,173			
12 H42	12,435	7,767		4,106	2,565	682	426	4,788	2,990			
13 H43	13,054	7,840		4,559	2,738	703	422	5,262	3,160			
14 H44	13,741	7,935		4,685	2,705	727	420	5,412	3,125			
15 H45	14,448	8,022		4,589	2,548	752	417	5,340	2,965			
16 H46	15,140	8,083		4,409	2,354	775	414	5,184	2,768			
17 H47	15,804	8,114		4,408	2,263	798	410	5,206	2,673			
18 H48	16,469	8,130				821	405	821	405			
19 H49	16,469	7,817				821	390	821	390			
20 H50	16,469	7,516				821	375	821	375			
21 H51	16,469	7,227				821	360	821	360			
22 H52	16,469	6,949				821	346	821	346			
23 H53	16,469	6,682				821	333	821	333			
24 H54	16,469	6,425				821	320	821	320			
25 H55	16,469	6,178				821	308	821	308			
26 H56	16,469	5,940				821	296	821	296			
27 H57	16,469	5,712				821	285	821	285			
28 H58	16,469	5,492				821	274	821	274			
29 H59	16,469	5,281				821	263	821	263			
30 H60	16,469	5,078				821	253	821	253			
31 H61	16,469	4,882				821	243	821	243			
32 H62	16,469	4,695				821	234	821	234			
33 H63	16,469	4,514				821	225	821	225			
34 H64	16,469	4,340				821	216	821	216			
35 H65	16,469	4,173				821	208	821	208			
36 H66	16,469	4,013				821	200	821	200			
37 H67	16,469	3,859				821	192	821	192			
38 H68	16,469	3,710				821	185	821	185			
39 H69	16,469	3,568				821	178	821	178			
40 H70	16,469	3,430				821	171	821	171			
41 H71	16,469	3,298				821	164	821	164			
42 H72	16,469	3,172				821	158	821	158			
43 H73	16,469	3,050				821	152	821	152			
44 H74	16,469	2,932				821	146	821	146			
45 H75	16,469	2,819				821	141	821	141			
46 H76	16,469	2,711				821	135	821	135			
47 H77	16,469	2,607				821	130	821	130			
48 H78	16,469	2,506				821	125	821	125			
49 H79	16,469	2,410				821	120	821	120			
50 H80	16,469	2,317				821	116	821	116			
51 H81	16,469	2,228				821	111	821	111			
52 H82	16,469	2,143				821	107	821	107			
53 H83	16,469	2,060				821	103	821	103			
54 H84	16,469	1,981				821	99	821	99			
55 H85	16,469	1,905				821	95	821	95			
56 H86	16,469	1,831				821	91	821	91			
57 H87	16,469	1,761				821	88	821	88			
58 H88	16,469	1,693				821	84	821	84			
59 H89	16,469	1,628				821	81	821	81			
60 H90	16,469	1,566				821	78	821	78			
61 H91	16,469	1,505				821	75	821	75			
62 H92	16,469	1,447				821	72	821	72			
63 H93	16,469	1,392				821	69	821	69			
64 H94	16,469	1,338				821	67	821	67			
65 H95	16,469	1,287				821	64	821	64			
66 H96	16,469	1,237				821	62	821	62			
67 H97	16,469	1,190				821	59	821	59			
合計	1,043,865	350,451	4,763	355,214	109,221	103,348	53,857	19,138	163,078	122,487	2.9	232,728

様式-5 費用対効果 水系名：阿武隈川 河川名：阿武隈川 残事業（H31～H47）

単位：百万円

t 年度	便益				費用				費用便益比 B/C	純現在価値 B-C			
	便益①		残存価値② 計	計 ①+②	建設費③ 合計		維持管理費④				計 ③+④		
	河道	現在価値			河道	現在価値	河道	現在価値			費用	現在価値	
-12	H18												
-11	H19												
-10	H20												
-9	H21												
-8	H22												
-7	H23												
-6	H24												
-5	H25												
-4	H26												
-3	H27												
-2	H28												
-1	H29												
0	H30												
1	H31	0	0		1,353	1,301	0	0	1,353	1,301			
2	H32	286	265		1,025	948	15	14	1,040	962			
3	H33	503	447		1,332	1,185	27	24	1,359	1,208			
4	H34	785	671		1,698	1,452	42	36	1,740	1,488			
5	H35	1,145	941		3,954	3,250	61	50	4,016	3,300			
6	H36	1,981	1,566		3,904	3,086	106	84	4,010	3,170			
7	H37	2,808	2,134		4,264	3,240	150	114	4,414	3,354			
8	H38	3,710	2,711		5,430	3,968	173	126	5,603	4,094			
9	H39	4,859	3,414		5,248	3,687	200	141	5,449	3,828			
10	H40	5,970	4,033		5,257	3,551	226	153	5,483	3,704			
11	H41	7,082	4,600		4,225	2,745	252	164	4,477	2,908			
12	H42	7,976	4,982		4,106	2,565	274	171	4,380	2,736			
13	H43	8,845	5,312		4,559	2,738	295	177	4,854	2,915			
14	H44	9,810	5,665		4,685	2,705	319	184	5,004	2,890			
15	H45	10,801	5,998		4,589	2,548	344	191	4,932	2,739			
16	H46	11,772	6,285		4,409	2,354	367	196	4,776	2,550			
17	H47	12,705	6,523		4,408	2,263	390	200	4,798	2,463			
18	H48	13,638	6,732				413	204	413	204			
19	H49	13,638	6,473				413	196	413	196			
20	H50	13,638	6,224				413	189	413	189			
21	H51	13,638	5,985				413	181	413	181			
22	H52	13,638	5,755				413	174	413	174			
23	H53	13,638	5,533				413	168	413	168			
24	H54	13,638	5,320				413	161	413	161			
25	H55	13,638	5,116				413	155	413	155			
26	H56	13,638	4,919				413	149	413	149			
27	H57	13,638	4,730				413	143	413	143			
28	H58	13,638	4,548				413	138	413	138			
29	H59	13,638	4,373				413	132	413	132			
30	H60	13,638	4,205				413	127	413	127			
31	H61	13,638	4,043				413	122	413	122			
32	H62	13,638	3,888				413	118	413	118			
33	H63	13,638	3,738				413	113	413	113			
34	H64	13,638	3,594				413	109	413	109			
35	H65	13,638	3,456				413	105	413	105			
36	H66	13,638	3,323				413	101	413	101			
37	H67	13,638	3,195				413	97	413	97			
38	H68	13,638	3,072				413	93	413	93			
39	H69	13,638	2,954				413	89	413	89			
40	H70	13,638	2,841				413	86	413	86			
41	H71	13,638	2,731				413	83	413	83			
42	H72	13,638	2,626				413	80	413	80			
43	H73	13,638	2,525				413	76	413	76			
44	H74	13,638	2,428				413	74	413	74			
45	H75	13,638	2,335				413	71	413	71			
46	H76	13,638	2,245				413	68	413	68			
47	H77	13,638	2,159				413	65	413	65			
48	H78	13,638	2,076				413	63	413	63			
49	H79	13,638	1,996				413	60	413	60			
50	H80	13,638	1,919				413	58	413	58			
51	H81	13,638	1,845				413	56	413	56			
52	H82	13,638	1,774				413	54	413	54			
53	H83	13,638	1,706				413	52	413	52			
54	H84	13,638	1,640				413	50	413	50			
55	H85	13,638	1,577				413	48	413	48			
56	H86	13,638	1,517				413	46	413	46			
57	H87	13,638	1,458				413	44	413	44			
58	H88	13,638	1,402				413	42	413	42			
59	H89	13,638	1,348				413	41	413	41			
60	H90	13,638	1,296				413	39	413	39			
61	H91	13,638	1,247				413	38	413	38			
62	H92	13,638	1,199				413	36	413	36			
63	H93	13,638	1,153				413	35	413	35			
64	H94	13,638	1,108				413	34	413	34			
65	H95	13,638	1,066				413	32	413	32			
66	H96	13,638	1,025				413	31	413	31			
67	H97	13,638	985				413	30	413	30			
合計		772,938	205,950	2,705	208,655	64,448	43,585	23,897	6,581	88,345	50,166	4.2	158,489

様式-5 費用対効果 水系名：阿武隈川 河川名：阿武隈川 当面事業（H31～H36）

単位：百万円

t 年度	便益				費用						費用便益比 B/C	純現在価値 B-C	
	便益①		残存価値② 計	計 ①+②	建設費③ 合計		維持管理費④		計 ③+④				
	河道	現在価値			河道	現在価値	河道	現在価値	費用	現在価値			
-12	H18												
-11	H19												
-10	H20												
-9	H21												
-8	H22												
-7	H23												
-6	H24												
-5	H25												
-4	H26												
-3	H27												
-2	H28												
-1	H29												
0	H30												
1	H31	0	0		1,353	1,301	0	0	1,353	1,301			
2	H32	171	158		1,025	948	15	14	1,040	962			
3	H33	301	268		1,332	1,185	27	24	1,359	1,208			
4	H34	470	402		1,698	1,452	42	36	1,740	1,488			
5	H35	685	563		3,954	3,250	61	50	4,016	3,300			
6	H36	1,186	937		3,904	3,086	106	84	4,010	3,170			
7	H37	1,680	1,277				150	114	150	114			
8	H38	1,680	1,228				150	110	150	110			
9	H39	1,680	1,180				150	106	150	106			
10	H40	1,680	1,135				150	101	150	101			
11	H41	1,680	1,091				150	98	150	98			
12	H42	1,680	1,049				150	94	150	94			
13	H43	1,680	1,009				150	90	150	90			
14	H44	1,680	970				150	87	150	87			
15	H45	1,680	933				150	83	150	83			
16	H46	1,680	897				150	80	150	80			
17	H47	1,680	862				150	77	150	77			
18	H48	1,680	829				150	74	150	74			
19	H49	1,680	797				150	71	150	71			
20	H50	1,680	767				150	69	150	69			
21	H51	1,680	737				150	66	150	66			
22	H52	1,680	709				150	63	150	63			
23	H53	1,680	682				150	61	150	61			
24	H54	1,680	655				150	59	150	59			
25	H55	1,680	630				150	56	150	56			
26	H56	1,680	606				150	54	150	54			
27	H57	1,680	583				150	52	150	52			
28	H58	1,680	560				150	50	150	50			
29	H59	1,680	539				150	48	150	48			
30	H60	1,680	518				150	46	150	46			
31	H61	1,680	498				150	45	150	45			
32	H62	1,680	479				150	43	150	43			
33	H63	1,680	460				150	41	150	41			
34	H64	1,680	443				150	40	150	40			
35	H65	1,680	426				150	38	150	38			
36	H66	1,680	409				150	37	150	37			
37	H67	1,680	394				150	35	150	35			
38	H68	1,680	378				150	34	150	34			
39	H69	1,680	364				150	33	150	33			
40	H70	1,680	350				150	31	150	31			
41	H71	1,680	336				150	30	150	30			
42	H72	1,680	324				150	29	150	29			
43	H73	1,680	311				150	28	150	28			
44	H74	1,680	299				150	27	150	27			
45	H75	1,680	288				150	26	150	26			
46	H76	1,680	277				150	25	150	25			
47	H77	1,680	266				150	24	150	24			
48	H78	1,680	256				150	23	150	23			
49	H79	1,680	246				150	22	150	22			
50	H80	1,680	236				150	21	150	21			
51	H81	1,680	227				150	20	150	20			
52	H82	1,680	219				150	20	150	20			
53	H83	1,680	210				150	19	150	19			
54	H84	1,680	202				150	18	150	18			
55	H85	1,680	194				150	17	150	17			
56	H86	1,680	187				150	17	150	17			
合計		86,813	30,850	809	31,659	13,268	11,221	7,760	2,758	21,028	13,978	2.3	17,681

感度分析様式

●H18～H47 全体事業

単位：億円

全体事業	基本 ケース	感度分析					
		残事業費		残工期		資産	
		+10%	-10%	+10%	-10%	+10%	-10%
純便益 (現在価値化後)	3,552	3,555	3,549	3,496	3,612	3,927	3,239
純費用 (現在価値化後)	1,225	1,268	1,181	1,202	1,247	1,225	1,225
費用便益比 (B/C)	2.9	2.8	3.0	2.9	2.9	3.2	2.6

●H31～H47 残事業

単位：億円

全体事業	基本 ケース	感度分析					
		残事業費		残工期		資産	
		+10%	-10%	+10%	-10%	+10%	-10%
純便益 (現在価値化後)	2,087	2,089	2,084	1,998	2,181	2,287	1,886
純費用 (現在価値化後)	502	545	458	479	525	502	502
費用便益比 (B/C)	4.2	3.8	4.5	4.2	4.2	4.6	3.8

【感度分析】全体事業

様式-5 費用対効果（残事業費+10%）

水系名：阿武隈川 河川名：阿武隈川

単位：百万円

t 年度	便益				費用						費用便益比 B/C	純現在価値 B-C	
	便益①		残存価値②	計 ①+②	建設費③		維持管理費④		計 ③+④				
	河道	現在価値			合計		河道	現在価値	費用	現在価値			
					河道	現在価値	河道	現在価値					
-12	H18	0	0		2,606	4,531	0	0	2,606	4,531			
-11	H19	393	605		3,932	6,473	25	42	3,958	6,515			
-10	H20	986	1,459		2,884	4,474	64	100	2,948	4,573			
-9	H21	1,421	2,022		4,055	6,185	92	141	4,148	6,325			
-8	H22	2,032	2,781		1,857	2,720	132	193	1,989	2,913			
-7	H23	2,312	3,043		2,208	3,048	150	207	2,358	3,255			
-6	H24	2,645	3,347		7,667	10,259	171	229	7,838	10,487			
-5	H25	3,801	4,625		4,057	5,117	244	307	4,301	5,424			
-4	H26	4,413	5,163		3,316	3,909	276	326	3,592	4,235			
-3	H27	4,913	5,527		3,382	3,812	308	347	3,690	4,158			
-2	H28	5,423	5,866		3,934	4,255	339	367	4,274	4,622			
-1	H29	6,016	6,257		2,670	2,777	376	391	3,046	3,168			
0	H30	6,419	6,419		2,205	2,205	401	401	2,606	2,606			
1	H31	6,751	6,492		1,488	1,431	422	406	1,910	1,837			
2	H32	6,955	6,431		1,128	1,042	435	402	1,562	1,444			
3	H33	7,110	6,321		1,466	1,303	444	395	1,910	1,698			
4	H34	7,311	6,249		1,868	1,597	458	392	2,326	1,989			
5	H35	7,567	6,219		4,350	3,575	475	390	4,825	3,966			
6	H36	8,163	6,451		4,295	3,394	517	408	4,811	3,803			
7	H37	8,752	6,651		4,690	3,564	558	424	5,248	3,988			
8	H38	9,395	6,865		5,973	4,365	580	424	6,554	4,789			
9	H39	10,213	7,176		5,773	4,056	608	427	6,381	4,483			
10	H40	11,005	7,434		5,783	3,907	634	428	6,417	4,335			
11	H41	11,798	7,663		4,648	3,019	660	429	5,308	3,448			
12	H42	12,435	7,767		4,516	2,821	682	426	5,198	3,247			
13	H43	13,054	7,840		5,015	3,012	703	422	5,718	3,434			
14	H44	13,741	7,935		5,153	2,976	727	420	5,880	3,396			
15	H45	14,448	8,022		5,047	2,803	752	417	5,799	3,220			
16	H46	15,140	8,083		4,850	2,589	775	414	5,625	3,003			
17	H47	15,804	8,114		4,849	2,489	798	410	5,647	2,899			
18	H48	16,469	8,130					821	405	821	405		
19	H49	16,469	7,817					821	390	821	390		
20	H50	16,469	7,516					821	375	821	375		
21	H51	16,469	7,227					821	360	821	360		
22	H52	16,469	6,949					821	346	821	346		
23	H53	16,469	6,682					821	333	821	333		
24	H54	16,469	6,425					821	320	821	320		
25	H55	16,469	6,178					821	308	821	308		
26	H56	16,469	5,940					821	296	821	296		
27	H57	16,469	5,712					821	285	821	285		
28	H58	16,469	5,492					821	274	821	274		
29	H59	16,469	5,281					821	263	821	263		
30	H60	16,469	5,078					821	253	821	253		
31	H61	16,469	4,882					821	243	821	243		
32	H62	16,469	4,695					821	234	821	234		
33	H63	16,469	4,514					821	225	821	225		
34	H64	16,469	4,340					821	216	821	216		
35	H65	16,469	4,173					821	208	821	208		
36	H66	16,469	4,013					821	200	821	200		
37	H67	16,469	3,859					821	192	821	192		
38	H68	16,469	3,710					821	185	821	185		
39	H69	16,469	3,568					821	178	821	178		
40	H70	16,469	3,430					821	171	821	171		
41	H71	16,469	3,298					821	164	821	164		
42	H72	16,469	3,172					821	158	821	158		
43	H73	16,469	3,050					821	152	821	152		
44	H74	16,469	2,932					821	146	821	146		
45	H75	16,469	2,819					821	141	821	141		
46	H76	16,469	2,711					821	135	821	135		
47	H77	16,469	2,607					821	130	821	130		
48	H78	16,469	2,506					821	125	821	125		
49	H79	16,469	2,410					821	120	821	120		
50	H80	16,469	2,317					821	116	821	116		
51	H81	16,469	2,228					821	111	821	111		
52	H82	16,469	2,143					821	107	821	107		
53	H83	16,469	2,060					821	103	821	103		
54	H84	16,469	1,981					821	99	821	99		
55	H85	16,469	1,905					821	95	821	95		
56	H86	16,469	1,831					821	91	821	91		
57	H87	16,469	1,761					821	88	821	88		
58	H88	16,469	1,693					821	84	821	84		
59	H89	16,469	1,628					821	81	821	81		
60	H90	16,469	1,566					821	78	821	78		
61	H91	16,469	1,505					821	75	821	75		
62	H92	16,469	1,447					821	72	821	72		
63	H93	16,469	1,392					821	69	821	69		
64	H94	16,469	1,338					821	67	821	67		
65	H95	16,469	1,287					821	64	821	64		
66	H96	16,469	1,237					821	62	821	62		
67	H97	16,469	1,190					821	59	821	59		
合計		1,043,865	350,451	5,034	355,485	115,666	107,707	53,857	19,138	169,523	126,845	2.8	228,639

【感度分析】全体事業

様式-5 費用対効果（残事業費-10%）

水系名：阿武隈川 河川名：阿武隈川

単位：百万円

t 年度	便益					費用						費用便益比 B/C	純現在価値 B-C
	便益①		残存価値②	計	計 ①+②	建設費③		維持管理費④		計 ③+④			
	河道	現在価値				合計	合計	河道	現在価値	費用	現在価値		
					河道	現在価値	河道	現在価値	費用	現在価値			
-12 H18	0	0			2,606	4,531	0	0	2,606	4,531			
-11 H19	393	605			3,932	6,473	25	42	3,958	6,515			
-10 H20	986	1,459			2,884	4,474	64	100	2,948	4,573			
-9 H21	1,421	2,022			4,055	6,185	92	141	4,148	6,325			
-8 H22	2,032	2,781			1,857	2,720	132	193	1,988	2,913			
-7 H23	2,312	3,043			2,208	3,048	150	207	2,358	3,255			
-6 H24	2,645	3,347			7,667	10,259	171	229	7,838	10,487			
-5 H25	3,801	4,625			4,057	5,117	244	307	4,301	5,424			
-4 H26	4,413	5,163			3,316	3,909	276	326	3,592	4,235			
-3 H27	4,913	5,527			3,382	3,812	308	347	3,690	4,158			
-2 H28	5,423	5,866			3,934	4,255	339	367	4,274	4,622			
-1 H29	6,016	6,257			2,670	2,777	376	391	3,046	3,168			
0 H30	6,419	6,419			2,205	2,205	401	401	2,606	2,606			
1 H31	6,751	6,492			1,218	1,171	422	406	1,640	1,577			
2 H32	6,955	6,431			923	853	435	402	1,357	1,255			
3 H33	7,110	6,321			1,199	1,066	444	395	1,643	1,461			
4 H34	7,311	6,249			1,528	1,307	458	392	1,987	1,698			
5 H35	7,567	6,219			3,559	2,925	475	390	4,034	3,315			
6 H36	8,163	6,451			3,514	2,777	517	408	4,031	3,185			
7 H37	8,752	6,651			3,837	2,916	558	424	4,395	3,340			
8 H38	9,395	6,865			4,887	3,571	580	424	5,468	3,995			
9 H39	10,213	7,176			4,723	3,319	608	427	5,332	3,746			
10 H40	11,005	7,434			4,731	3,196	634	428	5,366	3,625			
11 H41	11,798	7,663			3,803	2,470	660	429	4,463	2,899			
12 H42	12,435	7,767			3,695	2,308	682	426	4,377	2,734			
13 H43	13,054	7,840			4,103	2,464	703	422	4,806	2,886			
14 H44	13,741	7,935			4,216	2,435	727	420	4,943	2,855			
15 H45	14,448	8,022			4,130	2,293	752	417	4,881	2,710			
16 H46	15,140	8,083			3,968	2,119	775	414	4,743	2,532			
17 H47	15,804	8,114			3,967	2,037	798	410	4,765	2,446			
18 H48	16,469	8,130						821	405	821	405		
19 H49	16,469	7,817						821	390	821	390		
20 H50	16,469	7,516						821	375	821	375		
21 H51	16,469	7,227						821	360	821	360		
22 H52	16,469	6,949						821	346	821	346		
23 H53	16,469	6,682						821	333	821	333		
24 H54	16,469	6,425						821	320	821	320		
25 H55	16,469	6,178						821	308	821	308		
26 H56	16,469	5,940						821	296	821	296		
27 H57	16,469	5,712						821	285	821	285		
28 H58	16,469	5,492						821	274	821	274		
29 H59	16,469	5,281						821	263	821	263		
30 H60	16,469	5,078						821	253	821	253		
31 H61	16,469	4,882						821	243	821	243		
32 H62	16,469	4,695						821	234	821	234		
33 H63	16,469	4,514						821	225	821	225		
34 H64	16,469	4,340						821	216	821	216		
35 H65	16,469	4,173						821	208	821	208		
36 H66	16,469	4,013						821	200	821	200		
37 H67	16,469	3,859						821	192	821	192		
38 H68	16,469	3,710						821	185	821	185		
39 H69	16,469	3,568						821	178	821	178		
40 H70	16,469	3,430						821	171	821	171		
41 H71	16,469	3,298						821	164	821	164		
42 H72	16,469	3,172						821	158	821	158		
43 H73	16,469	3,050						821	152	821	152		
44 H74	16,469	2,932						821	146	821	146		
45 H75	16,469	2,819						821	141	821	141		
46 H76	16,469	2,711						821	135	821	135		
47 H77	16,469	2,607						821	130	821	130		
48 H78	16,469	2,506						821	125	821	125		
49 H79	16,469	2,410						821	120	821	120		
50 H80	16,469	2,317						821	116	821	116		
51 H81	16,469	2,228						821	111	821	111		
52 H82	16,469	2,143						821	107	821	107		
53 H83	16,469	2,060						821	103	821	103		
54 H84	16,469	1,981						821	99	821	99		
55 H85	16,469	1,905						821	95	821	95		
56 H86	16,469	1,831						821	91	821	91		
57 H87	16,469	1,761						821	88	821	88		
58 H88	16,469	1,693						821	84	821	84		
59 H89	16,469	1,628						821	81	821	81		
60 H90	16,469	1,566						821	78	821	78		
61 H91	16,469	1,505						821	75	821	75		
62 H92	16,469	1,447						821	72	821	72		
63 H93	16,469	1,392						821	69	821	69		
64 H94	16,469	1,338						821	67	821	67		
65 H95	16,469	1,287						821	64	821	64		
66 H96	16,469	1,237						821	62	821	62		
67 H97	16,469	1,190						821	59	821	59		
合計		1,043,865	350,451	4,493	354,944	102,777	98,990	53,857	19,138	156,634	118,128	3.0	236.816

【感度分析】全体事業

様式-5 費用対効果（残工期-10%）

水系名：阿武隈川 河川名：阿武隈川

単位：百万円

年度	便益				費用						費用便益比 B/C	純現在価値 B-C	
	便益①		残存価値②	計 ①+②	建設費③		維持管理費④		計 ③+④				
	河道	現在価値			合計		河道	現在価値	費用	現在価値			
					河道	現在価値	河道	現在価値					
-12	H18	0	0		2,606	4,531	0	0	2,606	4,531			
-11	H19	393	605		3,932	6,473	22	36	3,954	6,509			
-10	H20	986	1,459		2,884	4,474	56	87	2,940	4,561			
-9	H21	1,421	2,022		4,055	6,185	81	124	4,137	6,309			
-8	H22	2,032	2,781		1,857	2,720	116	170	1,972	2,890			
-7	H23	2,312	3,043		2,208	3,048	135	187	2,344	3,235			
-6	H24	2,645	3,347		7,667	10,259	157	210	7,824	10,468			
-5	H25	3,801	4,625		4,057	5,117	236	297	4,293	5,414			
-4	H26	4,413	5,163		3,316	3,909	273	321	3,589	4,231			
-3	H27	4,913	5,527		3,382	3,812	304	343	3,686	4,155			
-2	H28	5,423	5,866		3,934	4,255	337	365	4,271	4,620			
-1	H29	6,016	6,257		2,670	2,777	374	389	3,044	3,166			
0	H30	6,419	6,419		2,205	2,205	401	401	2,605	2,605			
1	H31	6,751	6,492		1,551	1,492	422	406	1,973	1,897			
2	H32	6,985	6,458		1,382	1,277	435	402	1,817	1,680			
3	H33	7,193	6,395		1,661	1,477	448	398	2,109	1,875			
4	H34	7,444	6,363		3,695	3,158	466	398	4,160	3,556			
5	H35	8,001	6,576		4,772	3,922	506	416	5,278	4,338			
6	H36	8,721	6,892		4,716	3,727	558	441	5,274	4,168			
7	H37	9,432	7,167		5,980	4,544	591	449	6,570	4,993			
8	H38	10,333	7,550		5,993	4,379	608	444	6,602	4,824			
9	H39	11,237	7,895		5,333	3,747	640	450	5,973	4,197			
10	H40	12,041	8,135		4,560	3,081	668	452	5,228	3,532			
11	H41	12,729	8,268		4,790	3,111	693	450	5,482	3,561			
12	H42	13,451	8,401		4,822	3,012	718	448	5,540	3,460			
13	H43	14,178	8,515		5,203	3,125	743	446	5,946	3,571			
14	H44	14,963	8,641		5,000	2,888	770	445	5,770	3,332			
15	H45	15,717	8,727		4,990	2,771	796	442	5,785	3,212			
16	H46	16,469	8,793				821	438	821	438			
17	H47	16,469	8,455				821	421	821	421			
18	H48	16,469	8,130				821	405	821	405			
19	H49	16,469	7,817				821	390	821	390			
20	H50	16,469	7,516				821	375	821	375			
21	H51	16,469	7,227				821	360	821	360			
22	H52	16,469	6,949				821	346	821	346			
23	H53	16,469	6,682				821	333	821	333			
24	H54	16,469	6,425				821	320	821	320			
25	H55	16,469	6,178				821	308	821	308			
26	H56	16,469	5,940				821	296	821	296			
27	H57	16,469	5,712				821	285	821	285			
28	H58	16,469	5,492				821	274	821	274			
29	H59	16,469	5,281				821	263	821	263			
30	H60	16,469	5,078				821	253	821	253			
31	H61	16,469	4,882				821	243	821	243			
32	H62	16,469	4,695				821	234	821	234			
33	H63	16,469	4,514				821	225	821	225			
34	H64	16,469	4,340				821	216	821	216			
35	H65	16,469	4,173				821	208	821	208			
36	H66	16,469	4,013				821	200	821	200			
37	H67	16,469	3,859				821	192	821	192			
38	H68	16,469	3,710				821	185	821	185			
39	H69	16,469	3,568				821	178	821	178			
40	H70	16,469	3,430				821	171	821	171			
41	H71	16,469	3,298				821	164	821	164			
42	H72	16,469	3,172				821	158	821	158			
43	H73	16,469	3,050				821	152	821	152			
44	H74	16,469	2,932				821	146	821	146			
45	H75	16,469	2,819				821	141	821	141			
46	H76	16,469	2,711				821	135	821	135			
47	H77	16,469	2,607				821	130	821	130			
48	H78	16,469	2,506				821	125	821	125			
49	H79	16,469	2,410				821	120	821	120			
50	H80	16,469	2,317				821	116	821	116			
51	H81	16,469	2,228				821	111	821	111			
52	H82	16,469	2,143				821	107	821	107			
53	H83	16,469	2,060				821	103	821	103			
54	H84	16,469	1,981				821	99	821	99			
55	H85	16,469	1,905				821	95	821	95			
56	H86	16,469	1,831				821	91	821	91			
57	H87	16,469	1,761				821	88	821	88			
58	H88	16,469	1,693				821	84	821	84			
59	H89	16,469	1,628				821	81	821	81			
60	H90	16,469	1,566				821	78	821	78			
61	H91	16,469	1,505				821	75	821	75			
62	H92	16,469	1,447				821	72	821	72			
63	H93	16,469	1,392				821	69	821	69			
64	H94	16,469	1,338				821	67	821	67			
65	H95	16,469	1,287				821	64	821	64			
合計		1,023,400	356,035	5,152	361,187	109,221	105,474	52,603	19,209	161,824	124,683	2.9	236,505

【感度分析】全体事業

様式-5 費用対効果 (資産+10%)

水系名: 阿武隈川

河川名: 阿武隈川

単位: 百万円

t 年度	便益				費用						費用便益比 B/C	純現在価値 B-C	
	便益①		計 計 ①+②	建設費③		維持管理費④		計 ③+④					
	河道	現在価値		河道	現在価値	河道	現在価値	費用	現在価値				
-12	H18	0	0		2,606	4,531	0	0	2,606	4,531			
-11	H19	435	670		3,932	6,473	25	42	3,958	6,515			
-10	H20	1,091	1,615		2,884	4,474	64	100	2,948	4,573			
-9	H21	1,573	2,238		4,055	6,185	92	141	4,148	6,325			
-8	H22	2,250	3,079		1,857	2,720	132	193	1,988	2,913			
-7	H23	2,559	3,368		2,208	3,048	150	207	2,358	3,255			
-6	H24	2,928	3,705		7,667	10,259	171	229	7,838	10,487			
-5	H25	4,208	5,119		4,057	5,117	244	307	4,301	5,424			
-4	H26	4,885	5,715		3,316	3,909	276	326	3,592	4,235			
-3	H27	5,438	6,117		3,382	3,812	308	347	3,690	4,158			
-2	H28	6,003	6,493		3,934	4,255	339	367	4,274	4,622			
-1	H29	6,660	6,926		2,670	2,777	376	391	3,046	3,168			
0	H30	7,105	7,105		2,205	2,205	401	401	2,606	2,606			
1	H31	7,473	7,186		1,353	1,301	422	406	1,775	1,707			
2	H32	7,699	7,118		1,025	948	435	402	1,460	1,350			
3	H33	7,870	6,996		1,332	1,185	444	395	1,777	1,579			
4	H34	8,092	6,917		1,698	1,452	458	392	2,156	1,843			
5	H35	8,376	6,884		3,954	3,250	475	390	4,429	3,641			
6	H36	9,036	7,141		3,904	3,086	517	408	4,421	3,494			
7	H37	9,688	7,362		4,264	3,240	558	424	4,822	3,664			
8	H38	10,399	7,599		5,430	3,968	580	424	6,011	4,392			
9	H39	11,306	7,943		5,248	3,687	608	427	5,856	4,115			
10	H40	12,182	8,229		5,257	3,551	634	428	5,891	3,980			
11	H41	13,059	8,483		4,225	2,745	660	429	4,885	3,173			
12	H42	13,764	8,597		4,106	2,565	682	426	4,788	2,990			
13	H43	14,450	8,678		4,559	2,738	703	422	5,262	3,160			
14	H44	15,211	8,784		4,685	2,705	727	420	5,412	3,125			
15	H45	15,992	8,880		4,589	2,548	752	417	5,340	2,965			
16	H46	16,758	8,947		4,409	2,354	775	414	5,184	2,768			
17	H47	17,494	8,981		4,408	2,263	798	410	5,206	2,673			
18	H48	18,230	8,999					821	405	821	405		
19	H49	18,230	8,653					821	390	821	390		
20	H50	18,230	8,320					821	375	821	375		
21	H51	18,230	8,000					821	360	821	360		
22	H52	18,230	7,692					821	346	821	346		
23	H53	18,230	7,396					821	333	821	333		
24	H54	18,230	7,112					821	320	821	320		
25	H55	18,230	6,838					821	308	821	308		
26	H56	18,230	6,575					821	296	821	296		
27	H57	18,230	6,322					821	285	821	285		
28	H58	18,230	6,079					821	274	821	274		
29	H59	18,230	5,845					821	263	821	263		
30	H60	18,230	5,621					821	253	821	253		
31	H61	18,230	5,404					821	243	821	243		
32	H62	18,230	5,197					821	234	821	234		
33	H63	18,230	4,997					821	225	821	225		
34	H64	18,230	4,805					821	216	821	216		
35	H65	18,230	4,620					821	208	821	208		
36	H66	18,230	4,442					821	200	821	200		
37	H67	18,230	4,271					821	192	821	192		
38	H68	18,230	4,107					821	185	821	185		
39	H69	18,230	3,949					821	178	821	178		
40	H70	18,230	3,797					821	171	821	171		
41	H71	18,230	3,651					821	164	821	164		
42	H72	18,230	3,511					821	158	821	158		
43	H73	18,230	3,376					821	152	821	152		
44	H74	18,230	3,246					821	146	821	146		
45	H75	18,230	3,121					821	141	821	141		
46	H76	18,230	3,001					821	135	821	135		
47	H77	18,230	2,885					821	130	821	130		
48	H78	18,230	2,775					821	125	821	125		
49	H79	18,230	2,668					821	120	821	120		
50	H80	18,230	2,565					821	116	821	116		
51	H81	18,230	2,467					821	111	821	111		
52	H82	18,230	2,372					821	107	821	107		
53	H83	18,230	2,280					821	103	821	103		
54	H84	18,230	2,193					821	99	821	99		
55	H85	18,230	2,108					821	95	821	95		
56	H86	18,230	2,027					821	91	821	91		
57	H87	18,230	1,949					821	88	821	88		
58	H88	18,230	1,874					821	84	821	84		
59	H89	18,230	1,802					821	81	821	81		
60	H90	18,230	1,733					821	78	821	78		
61	H91	18,230	1,666					821	75	821	75		
62	H92	18,230	1,602					821	72	821	72		
63	H93	18,230	1,541					821	69	821	69		
64	H94	18,230	1,481					821	67	821	67		
65	H95	18,230	1,424					821	64	821	64		
66	H96	18,230	1,370					821	62	821	62		
67	H97	18,230	1,317					821	59	821	59		
合計		1,155,483	387,924	4,763	392,687	109,221	103,348	53,857	19,138	163,078	122,487	3.2	270,201

【感度分析】全体事業

様式-5 費用対効果（資産-10%）

水系名：阿武隈川

河川名：阿武隈川

単位：百万円

t 年度	便益				費用						費用便益比 B/C	純現在価値 B-C		
	便益①		残存価値②	計 ①+②	建設費③		維持管理費④		計 ③+④					
	河道	現在価値			合計	河道	現在価値	河道	現在価値	費用			現在価値	
-12	H18	0	0		2,606	4,531	0	0	2,606	4,531				
-11	H19	358	551		3,932	6,473	25	42	3,958	6,515				
-10	H20	898	1,329		2,884	4,474	64	100	2,948	4,573				
-9	H21	1,294	1,842		4,055	6,185	92	141	4,148	6,325				
-8	H22	1,851	2,533		1,857	2,720	132	193	1,989	2,913				
-7	H23	2,106	2,771		2,208	3,048	150	207	2,358	3,255				
-6	H24	2,409	3,048		7,667	10,259	171	229	7,838	10,487				
-5	H25	3,462	4,212		4,057	5,117	244	307	4,301	5,424				
-4	H26	4,019	4,701		3,316	3,909	276	326	3,592	4,235				
-3	H27	4,474	5,033		3,382	3,812	308	347	3,690	4,158				
-2	H28	4,939	5,342		3,934	4,255	339	367	4,274	4,622				
-1	H29	5,479	5,698		2,670	2,777	376	391	3,046	3,168				
0	H30	5,845	5,845		2,205	2,205	401	401	2,606	2,606				
1	H31	6,148	5,912		1,353	1,301	422	406	1,775	1,707				
2	H32	6,334	5,856		1,025	948	435	402	1,460	1,350				
3	H33	6,475	5,756		1,332	1,185	444	395	1,777	1,579				
4	H34	6,658	5,691		1,698	1,452	458	392	2,156	1,843				
5	H35	6,891	5,664		3,954	3,250	475	390	4,429	3,641				
6	H36	7,434	5,875		3,904	3,086	517	408	4,421	3,494				
7	H37	7,970	6,057		4,264	3,240	558	424	4,822	3,664				
8	H38	8,556	6,251		5,430	3,968	580	424	6,011	4,392				
9	H39	9,301	6,535		5,248	3,687	608	427	5,856	4,115				
10	H40	10,022	6,770		5,257	3,551	634	428	5,891	3,980				
11	H41	10,744	6,979		4,225	2,745	660	429	4,885	3,173				
12	H42	11,324	7,073		4,106	2,565	682	426	4,788	2,990				
13	H43	11,888	7,139		4,559	2,738	703	422	5,262	3,160				
14	H44	12,514	7,226		4,685	2,705	727	420	5,412	3,125				
15	H45	13,157	7,306		4,589	2,548	752	417	5,340	2,965				
16	H46	13,787	7,361		4,409	2,354	775	414	5,184	2,768				
17	H47	14,393	7,389		4,408	2,263	798	410	5,206	2,673				
18	H48	14,998	7,403					821	405	821	405			
19	H49	14,998	7,119					821	390	821	390			
20	H50	14,998	6,845					821	375	821	375			
21	H51	14,998	6,582					821	360	821	360			
22	H52	14,998	6,328					821	346	821	346			
23	H53	14,998	6,085					821	333	821	333			
24	H54	14,998	5,851					821	320	821	320			
25	H55	14,998	5,626					821	308	821	308			
26	H56	14,998	5,410					821	296	821	296			
27	H57	14,998	5,202					821	285	821	285			
28	H58	14,998	5,001					821	274	821	274			
29	H59	14,998	4,809					821	263	821	263			
30	H60	14,998	4,624					821	253	821	253			
31	H61	14,998	4,446					821	243	821	243			
32	H62	14,998	4,275					821	234	821	234			
33	H63	14,998	4,111					821	225	821	225			
34	H64	14,998	3,953					821	216	821	216			
35	H65	14,998	3,801					821	208	821	208			
36	H66	14,998	3,655					821	200	821	200			
37	H67	14,998	3,514					821	192	821	192			
38	H68	14,998	3,379					821	185	821	185			
39	H69	14,998	3,249					821	178	821	178			
40	H70	14,998	3,124					821	171	821	171			
41	H71	14,998	3,004					821	164	821	164			
42	H72	14,998	2,888					821	158	821	158			
43	H73	14,998	2,777					821	152	821	152			
44	H74	14,998	2,670					821	146	821	146			
45	H75	14,998	2,568					821	141	821	141			
46	H76	14,998	2,469					821	135	821	135			
47	H77	14,998	2,374					821	130	821	130			
48	H78	14,998	2,283					821	125	821	125			
49	H79	14,998	2,195					821	120	821	120			
50	H80	14,998	2,110					821	116	821	116			
51	H81	14,998	2,029					821	111	821	111			
52	H82	14,998	1,951					821	107	821	107			
53	H83	14,998	1,876					821	103	821	103			
54	H84	14,998	1,804					821	99	821	99			
55	H85	14,998	1,735					821	95	821	95			
56	H86	14,998	1,668					821	91	821	91			
57	H87	14,998	1,604					821	88	821	88			
58	H88	14,998	1,542					821	84	821	84			
59	H89	14,998	1,483					821	81	821	81			
60	H90	14,998	1,426					821	78	821	78			
61	H91	14,998	1,371					821	75	821	75			
62	H92	14,998	1,318					821	72	821	72			
63	H93	14,998	1,267					821	69	821	69			
64	H94	14,998	1,219					821	67	821	67			
65	H95	14,998	1,172					821	64	821	64			
66	H96	14,998	1,127					821	62	821	62			
67	H97	14,998	1,083					821	59	821	59			
合計		950,627	319,149		4,763	323,912	109,221	103,348	53,857	19,138	163,078	122,487	2.6	201,425

【感度分析】残事業

様式-5 費用対効果 (基本)

水系名：阿武隈川 河川名：阿武隈川

単位：百万円

t 年度	便益				費用						費用便益比 B/C	純現在価値 B-C	
	便益①		残存価値②	計 ①+②	建設費③		維持管理費④		計 ③+④				
	河道	現在価値			河道	現在価値	河道	現在価値	費用	現在価値			
-12 H18													
-11 H19													
-10 H20													
-9 H21													
-8 H22													
-7 H23													
-6 H24													
-5 H25													
-4 H26													
-3 H27													
-2 H28													
-1 H29													
0 H30													
1 H31	0	0			1,353	1,301	0	0	1,353	1,301			
2 H32	286	265			1,025	948	15	14	1,040	962			
3 H33	503	447			1,332	1,185	27	24	1,359	1,208			
4 H34	785	671			1,698	1,452	42	36	1,740	1,488			
5 H35	1,145	941			3,954	3,250	61	50	4,016	3,300			
6 H36	1,981	1,566			3,904	3,086	106	84	4,010	3,170			
7 H37	2,808	2,134			4,264	3,240	150	114	4,414	3,354			
8 H38	3,710	2,711			5,430	3,968	173	126	5,603	4,094			
9 H39	4,859	3,414			5,248	3,687	200	141	5,449	3,828			
10 H40	5,970	4,033			5,257	3,551	226	153	5,483	3,704			
11 H41	7,082	4,600			4,225	2,745	252	164	4,477	2,908			
12 H42	7,976	4,982			4,106	2,565	274	171	4,380	2,736			
13 H43	8,845	5,312			4,559	2,738	295	177	4,854	2,915			
14 H44	9,810	5,665			4,685	2,705	319	184	5,004	2,890			
15 H45	10,801	5,998			4,589	2,548	344	191	4,932	2,739			
16 H46	11,772	6,285			4,409	2,354	367	196	4,776	2,550			
17 H47	12,705	6,523			4,408	2,263	390	200	4,798	2,463			
18 H48	13,638	6,732					413	204	413	204			
19 H49	13,638	6,473					413	196	413	196			
20 H50	13,638	6,224					413	189	413	189			
21 H51	13,638	5,985					413	181	413	181			
22 H52	13,638	5,755					413	174	413	174			
23 H53	13,638	5,533					413	168	413	168			
24 H54	13,638	5,320					413	161	413	161			
25 H55	13,638	5,116					413	155	413	155			
26 H56	13,638	4,919					413	149	413	149			
27 H57	13,638	4,730					413	143	413	143			
28 H58	13,638	4,548					413	138	413	138			
29 H59	13,638	4,373					413	132	413	132			
30 H60	13,638	4,205					413	127	413	127			
31 H61	13,638	4,043					413	122	413	122			
32 H62	13,638	3,888					413	118	413	118			
33 H63	13,638	3,738					413	113	413	113			
34 H64	13,638	3,594					413	109	413	109			
35 H65	13,638	3,456					413	105	413	105			
36 H66	13,638	3,323					413	101	413	101			
37 H67	13,638	3,195					413	97	413	97			
38 H68	13,638	3,072					413	93	413	93			
39 H69	13,638	2,954					413	89	413	89			
40 H70	13,638	2,841					413	86	413	86			
41 H71	13,638	2,731					413	83	413	83			
42 H72	13,638	2,626					413	80	413	80			
43 H73	13,638	2,525					413	76	413	76			
44 H74	13,638	2,428					413	74	413	74			
45 H75	13,638	2,335					413	71	413	71			
46 H76	13,638	2,245					413	68	413	68			
47 H77	13,638	2,159					413	65	413	65			
48 H78	13,638	2,076					413	63	413	63			
49 H79	13,638	1,996					413	60	413	60			
50 H80	13,638	1,919					413	58	413	58			
51 H81	13,638	1,845					413	56	413	56			
52 H82	13,638	1,774					413	54	413	54			
53 H83	13,638	1,706					413	52	413	52			
54 H84	13,638	1,640					413	50	413	50			
55 H85	13,638	1,577					413	48	413	48			
56 H86	13,638	1,517					413	46	413	46			
57 H87	13,638	1,458					413	44	413	44			
58 H88	13,638	1,402					413	42	413	42			
59 H89	13,638	1,348					413	41	413	41			
60 H90	13,638	1,296					413	39	413	39			
61 H91	13,638	1,247					413	38	413	38			
62 H92	13,638	1,199					413	36	413	36			
63 H93	13,638	1,153					413	35	413	35			
64 H94	13,638	1,108					413	34	413	34			
65 H95	13,638	1,066					413	32	413	32			
66 H96	13,638	1,025					413	31	413	31			
67 H97	13,638	985					413	30	413	30			
合計		772,938	205,950	2,705	208,655	64,448	43,585	23,897	6,581	88,345	50,166	4.2	158,489

【感度分析】残事業

様式-5 費用対効果 (残事業費-10%)

水系名：阿武隈川

河川名：阿武隈川

単位：百万円

t 年度	便益				費用						費用便益比 B/C	純現在価値 B-C
	便益①		残存価値②	計 ①+②	建設費③		維持管理費④		計 ③+④			
	河道	現在価値			河道	現在価値	河道	現在価値	費用	現在価値		
-12 H18												
-11 H19												
-10 H20												
-9 H21												
-8 H22												
-7 H23												
-6 H24												
-5 H25												
-4 H26												
-3 H27												
-2 H28												
-1 H29												
0 H30												
1 H31	0	0			1,218	1,171	0	0	1,218	1,171		
2 H32	286	265			923	853	15	14	938	867		
3 H33	503	447			1,199	1,066	27	24	1,226	1,090		
4 H34	785	671			1,528	1,307	42	36	1,570	1,342		
5 H35	1,145	941			3,559	2,925	61	50	3,620	2,975		
6 H36	1,981	1,566			3,514	2,777	106	84	3,620	2,861		
7 H37	2,808	2,134			3,837	2,916	150	114	3,987	3,030		
8 H38	3,710	2,711			4,887	3,571	173	126	5,060	3,697		
9 H39	4,859	3,414			4,723	3,319	200	141	4,924	3,459		
10 H40	5,970	4,033			4,731	3,196	226	153	4,958	3,349		
11 H41	7,082	4,600			3,803	2,470	252	164	4,055	2,634		
12 H42	7,976	4,982			3,695	2,308	274	171	3,969	2,479		
13 H43	8,845	5,312			4,103	2,464	295	177	4,398	2,641		
14 H44	9,810	5,665			4,216	2,435	319	184	4,535	2,619		
15 H45	10,801	5,998			4,130	2,293	344	191	4,473	2,484		
16 H46	11,772	6,285			3,968	2,119	367	196	4,335	2,315		
17 H47	12,705	6,523			3,967	2,037	390	200	4,357	2,237		
18 H48	13,638	6,732					413	204	413	204		
19 H49	13,638	6,473					413	196	413	196		
20 H50	13,638	6,224					413	189	413	189		
21 H51	13,638	5,985					413	181	413	181		
22 H52	13,638	5,755					413	174	413	174		
23 H53	13,638	5,533					413	168	413	168		
24 H54	13,638	5,320					413	161	413	161		
25 H55	13,638	5,116					413	155	413	155		
26 H56	13,638	4,919					413	149	413	149		
27 H57	13,638	4,730					413	143	413	143		
28 H58	13,638	4,548					413	138	413	138		
29 H59	13,638	4,373					413	132	413	132		
30 H60	13,638	4,205					413	127	413	127		
31 H61	13,638	4,043					413	122	413	122		
32 H62	13,638	3,888					413	118	413	118		
33 H63	13,638	3,738					413	113	413	113		
34 H64	13,638	3,594					413	109	413	109		
35 H65	13,638	3,456					413	105	413	105		
36 H66	13,638	3,323					413	101	413	101		
37 H67	13,638	3,195					413	97	413	97		
38 H68	13,638	3,072					413	93	413	93		
39 H69	13,638	2,954					413	89	413	89		
40 H70	13,638	2,841					413	86	413	86		
41 H71	13,638	2,731					413	83	413	83		
42 H72	13,638	2,626					413	80	413	80		
43 H73	13,638	2,525					413	76	413	76		
44 H74	13,638	2,428					413	74	413	74		
45 H75	13,638	2,335					413	71	413	71		
46 H76	13,638	2,245					413	68	413	68		
47 H77	13,638	2,159					413	65	413	65		
48 H78	13,638	2,076					413	63	413	63		
49 H79	13,638	1,996					413	60	413	60		
50 H80	13,638	1,919					413	58	413	58		
51 H81	13,638	1,845					413	56	413	56		
52 H82	13,638	1,774					413	54	413	54		
53 H83	13,638	1,706					413	52	413	52		
54 H84	13,638	1,640					413	50	413	50		
55 H85	13,638	1,577					413	48	413	48		
56 H86	13,638	1,517					413	46	413	46		
57 H87	13,638	1,458					413	44	413	44		
58 H88	13,638	1,402					413	42	413	42		
59 H89	13,638	1,348					413	41	413	41		
60 H90	13,638	1,296					413	39	413	39		
61 H91	13,638	1,247					413	38	413	38		
62 H92	13,638	1,199					413	36	413	36		
63 H93	13,638	1,153					413	35	413	35		
64 H94	13,638	1,108					413	34	413	34		
65 H95	13,638	1,066					413	32	413	32		
66 H96	13,638	1,025					413	31	413	31		
67 H97	13,638	985					413	30	413	30		
合計	772,938	205,950	2,434	208,384	58,003	39,227	23,897	6,581	81,900	45,808	4.5	162,577

【感度分析】残事業

様式-5 費用対効果（残工期+10%）

水系名：阿武隈川 河川名：阿武隈川

単位：百万円

t 年度	便益				費用						費用便益比 B/C	純現在価値 B-C	
	便益①		残存価値②	計 ①+②	建設費③		維持管理費④		計 ③+④				
	河道	現在価値			河道	現在価値	河道	現在価値	費用	現在価値			
-12	H18												
-11	H19												
-10	H20												
-9	H21												
-8	H22												
-7	H23												
-6	H24												
-5	H25												
-4	H26												
-3	H27												
-2	H28												
-1	H29												
0	H30												
1	H31	0	0			1,178	1,133	0	0	1,178	1,133		
2	H32	249	231			920	851	11	10	931	861		
3	H33	444	395			1,025	911	20	18	1,045	929		
4	H34	661	565			1,418	1,212	32	27	1,449	1,239		
5	H35	961	790			2,207	1,814	46	38	2,253	1,852		
6	H36	1,428	1,129			3,317	2,622	70	55	3,387	2,677		
7	H37	2,130	1,619			3,452	2,623	110	83	3,561	2,706		
8	H38	2,860	2,090			3,906	2,854	150	110	4,056	2,964		
9	H39	3,687	2,590			4,705	3,306	170	119	4,875	3,425		
10	H40	4,683	3,163			4,810	3,249	194	131	5,004	3,380		
11	H41	5,700	3,703			4,902	3,184	220	143	5,122	3,327		
12	H42	6,738	4,208			4,113	2,569	245	153	4,358	2,722		
13	H43	7,608	4,569			4,003	2,404	267	160	4,270	2,565		
14	H44	8,455	4,883			4,052	2,340	287	166	4,339	2,506		
15	H45	9,313	5,171			4,112	2,283	307	171	4,420	2,454		
16	H46	10,183	5,437			4,202	2,243	329	175	4,530	2,419		
17	H47	11,072	5,684			4,164	2,138	350	180	4,514	2,317		
18	H48	11,953	5,901			3,981	1,965	372	183	4,353	2,149		
19	H49	12,796	6,073			3,980	1,889	392	186	4,372	2,075		
20	H50	13,638	6,224					413	189	413	189		
21	H51	13,638	5,985					413	181	413	181		
22	H52	13,638	5,755					413	174	413	174		
23	H53	13,638	5,533					413	168	413	168		
24	H54	13,638	5,320					413	161	413	161		
25	H55	13,638	5,116					413	155	413	155		
26	H56	13,638	4,919					413	149	413	149		
27	H57	13,638	4,730					413	143	413	143		
28	H58	13,638	4,548					413	138	413	138		
29	H59	13,638	4,373					413	132	413	132		
30	H60	13,638	4,205					413	127	413	127		
31	H61	13,638	4,043					413	122	413	122		
32	H62	13,638	3,888					413	118	413	118		
33	H63	13,638	3,738					413	113	413	113		
34	H64	13,638	3,594					413	109	413	109		
35	H65	13,638	3,456					413	105	413	105		
36	H66	13,638	3,323					413	101	413	101		
37	H67	13,638	3,195					413	97	413	97		
38	H68	13,638	3,072					413	93	413	93		
39	H69	13,638	2,954					413	89	413	89		
40	H70	13,638	2,841					413	86	413	86		
41	H71	13,638	2,731					413	83	413	83		
42	H72	13,638	2,626					413	80	413	80		
43	H73	13,638	2,525					413	76	413	76		
44	H74	13,638	2,428					413	74	413	74		
45	H75	13,638	2,335					413	71	413	71		
46	H76	13,638	2,245					413	68	413	68		
47	H77	13,638	2,159					413	65	413	65		
48	H78	13,638	2,076					413	63	413	63		
49	H79	13,638	1,996					413	60	413	60		
50	H80	13,638	1,919					413	58	413	58		
51	H81	13,638	1,845					413	56	413	56		
52	H82	13,638	1,774					413	54	413	54		
53	H83	13,638	1,706					413	52	413	52		
54	H84	13,638	1,640					413	50	413	50		
55	H85	13,638	1,577					413	48	413	48		
56	H86	13,638	1,517					413	46	413	46		
57	H87	13,638	1,458					413	44	413	44		
58	H88	13,638	1,402					413	42	413	42		
59	H89	13,638	1,348					413	41	413	41		
60	H90	13,638	1,296					413	39	413	39		
61	H91	13,638	1,247					413	38	413	38		
62	H92	13,638	1,199					413	36	413	36		
63	H93	13,638	1,153					413	35	413	35		
64	H94	13,638	1,108					413	34	413	34		
65	H95	13,638	1,066					413	32	413	32		
66	H96	13,638	1,025					413	31	413	31		
67	H97	13,638	985					413	30	413	30		
68	H98	13,638	947					413	29	413	29		
69	H99	13,638	911					413	28	413	28		
合計		782,822	197,259	2,501	199,759	64,448	41,591	24,227	6,322	88,675	47,912	4.2	151,847

【感度分析】残事業

様式-5 費用対効果（残工期-10%）

水系名：阿武隈川

河川名：阿武隈川

単位：百万円

t 年度	便益				費用						費用便益比 B/C	純現在価値 B-C	
	便益①		残存価値②	計 ①+②	建設費③		維持管理費④		計 ③+④				
	河道	現在価値			河道	現在価値	河道	現在価値	費用	現在価値			
-12	H18												
-11	H19												
-10	H20												
-9	H21												
-8	H22												
-7	H23												
-6	H24												
-5	H25												
-4	H26												
-3	H27												
-2	H28												
-1	H29												
0	H30												
1	H31	0	0		1,551	1,492	0	0	1,551	1,492			
2	H32	328	304		1,382	1,277	15	14	1,397	1,291			
3	H33	621	552		1,661	1,477	29	26	1,691	1,503			
4	H34	972	831		3,695	3,158	49	42	3,744	3,200			
5	H35	1,754	1,442		4,772	3,922	93	77	4,865	3,999			
6	H36	2,764	2,184		4,716	3,727	150	119	4,866	3,845			
7	H37	3,762	2,859		5,980	4,544	182	139	6,162	4,683			
8	H38	5,027	3,673		5,993	4,379	200	146	6,193	4,525			
9	H39	6,295	4,423		5,333	3,747	231	162	5,564	3,909			
10	H40	7,424	5,015		4,560	3,081	260	175	4,820	3,256			
11	H41	8,389	5,449		4,790	3,111	284	184	5,073	3,296			
12	H42	9,402	5,873		4,822	3,012	309	193	5,131	3,205			
13	H43	10,423	6,260		5,203	3,125	335	201	5,538	3,326			
14	H44	11,524	6,655		5,000	2,888	362	209	5,362	3,096			
15	H45	12,582	6,986		4,990	2,771	387	215	5,377	2,986			
16	H46	13,638	7,281				413	221	413	221			
17	H47	13,638	7,001				413	212	413	212			
18	H48	13,638	6,732				413	204	413	204			
19	H49	13,638	6,473				413	196	413	196			
20	H50	13,638	6,224				413	189	413	189			
21	H51	13,638	5,985				413	181	413	181			
22	H52	13,638	5,755				413	174	413	174			
23	H53	13,638	5,533				413	168	413	168			
24	H54	13,638	5,320				413	161	413	161			
25	H55	13,638	5,116				413	155	413	155			
26	H56	13,638	4,919				413	149	413	149			
27	H57	13,638	4,730				413	143	413	143			
28	H58	13,638	4,548				413	138	413	138			
29	H59	13,638	4,373				413	132	413	132			
30	H60	13,638	4,205				413	127	413	127			
31	H61	13,638	4,043				413	122	413	122			
32	H62	13,638	3,888				413	118	413	118			
33	H63	13,638	3,738				413	113	413	113			
34	H64	13,638	3,594				413	109	413	109			
35	H65	13,638	3,456				413	105	413	105			
36	H66	13,638	3,323				413	101	413	101			
37	H67	13,638	3,195				413	97	413	97			
38	H68	13,638	3,072				413	93	413	93			
39	H69	13,638	2,954				413	89	413	89			
40	H70	13,638	2,841				413	86	413	86			
41	H71	13,638	2,731				413	83	413	83			
42	H72	13,638	2,626				413	80	413	80			
43	H73	13,638	2,525				413	76	413	76			
44	H74	13,638	2,428				413	74	413	74			
45	H75	13,638	2,335				413	71	413	71			
46	H76	13,638	2,245				413	68	413	68			
47	H77	13,638	2,159				413	65	413	65			
48	H78	13,638	2,076				413	63	413	63			
49	H79	13,638	1,996				413	60	413	60			
50	H80	13,638	1,919				413	58	413	58			
51	H81	13,638	1,845				413	56	413	56			
52	H82	13,638	1,774				413	54	413	54			
53	H83	13,638	1,706				413	52	413	52			
54	H84	13,638	1,640				413	50	413	50			
55	H85	13,638	1,577				413	48	413	48			
56	H86	13,638	1,517				413	46	413	46			
57	H87	13,638	1,458				413	44	413	44			
58	H88	13,638	1,402				413	42	413	42			
59	H89	13,638	1,348				413	41	413	41			
60	H90	13,638	1,296				413	39	413	39			
61	H91	13,638	1,247				413	38	413	38			
62	H92	13,638	1,199				413	36	413	36			
63	H93	13,638	1,153				413	35	413	35			
64	H94	13,638	1,108				413	34	413	34			
65	H95	13,638	1,066				413	32	413	32			
合計		763,168	215,184	2,925	218,109	64,448	45,710	23,542	6,830	87,990	52,540	4.2	165,569

【感度分析】残事業

様式-5 費用対効果（資産+10%） 水系名：阿武隈川 河川名：阿武隈川

単位：百万円

t 年度	便益				費用						費用便益比 B/C	純現在価値 B-C	
	便益①		残存価値②	計 ①+②	建設費③		維持管理費④		計 ③+④				
	河道	現在価値			河道	現在価値	河道	現在価値	費用	現在価値			
-12	H18												
-11	H19												
-10	H20												
-9	H21												
-8	H22												
-7	H23												
-6	H24												
-5	H25												
-4	H26												
-3	H27												
-2	H28												
-1	H29												
0	H30												
1	H31	0	0		1,353	1,301	0	0	1,353	1,301			
2	H32	314	290		1,025	948	15	14	1,040	962			
3	H33	552	491		1,332	1,185	27	24	1,359	1,208			
4	H34	862	736		1,698	1,452	42	36	1,740	1,488			
5	H35	1,256	1,032		3,954	3,250	61	50	4,016	3,300			
6	H36	2,174	1,718		3,904	3,086	106	84	4,010	3,170			
7	H37	3,081	2,341		4,264	3,240	150	114	4,414	3,354			
8	H38	4,071	2,974		5,430	3,968	173	126	5,603	4,094			
9	H39	5,331	3,746		5,248	3,687	200	141	5,449	3,828			
10	H40	6,550	4,425		5,257	3,551	226	153	5,483	3,704			
11	H41	7,771	5,048		4,225	2,745	252	164	4,477	2,908			
12	H42	8,752	5,466		4,106	2,565	274	171	4,380	2,736			
13	H43	9,705	5,829		4,559	2,738	295	177	4,854	2,915			
14	H44	10,764	6,216		4,685	2,705	319	184	5,004	2,890			
15	H45	11,851	6,581		4,589	2,548	344	191	4,932	2,739			
16	H46	12,917	6,896		4,409	2,354	367	196	4,776	2,550			
17	H47	13,941	7,157		4,408	2,263	390	200	4,798	2,463			
18	H48	14,964	7,387				413	204	413	204			
19	H49	14,964	7,103				413	196	413	196			
20	H50	14,964	6,829				413	189	413	189			
21	H51	14,964	6,567				413	181	413	181			
22	H52	14,964	6,314				413	174	413	174			
23	H53	14,964	6,071				413	168	413	168			
24	H54	14,964	5,838				413	161	413	161			
25	H55	14,964	5,613				413	155	413	155			
26	H56	14,964	5,397				413	149	413	149			
27	H57	14,964	5,190				413	143	413	143			
28	H58	14,964	4,990				413	138	413	138			
29	H59	14,964	4,798				413	132	413	132			
30	H60	14,964	4,614				413	127	413	127			
31	H61	14,964	4,436				413	122	413	122			
32	H62	14,964	4,266				413	118	413	118			
33	H63	14,964	4,102				413	113	413	113			
34	H64	14,964	3,944				413	109	413	109			
35	H65	14,964	3,792				413	105	413	105			
36	H66	14,964	3,646				413	101	413	101			
37	H67	14,964	3,506				413	97	413	97			
38	H68	14,964	3,371				413	93	413	93			
39	H69	14,964	3,242				413	89	413	89			
40	H70	14,964	3,117				413	86	413	86			
41	H71	14,964	2,997				413	83	413	83			
42	H72	14,964	2,882				413	80	413	80			
43	H73	14,964	2,771				413	76	413	76			
44	H74	14,964	2,664				413	74	413	74			
45	H75	14,964	2,562				413	71	413	71			
46	H76	14,964	2,463				413	68	413	68			
47	H77	14,964	2,369				413	65	413	65			
48	H78	14,964	2,277				413	63	413	63			
49	H79	14,964	2,190				413	60	413	60			
50	H80	14,964	2,106				413	58	413	58			
51	H81	14,964	2,025				413	56	413	56			
52	H82	14,964	1,947				413	54	413	54			
53	H83	14,964	1,872				413	52	413	52			
54	H84	14,964	1,800				413	50	413	50			
55	H85	14,964	1,731				413	48	413	48			
56	H86	14,964	1,664				413	46	413	46			
57	H87	14,964	1,600				413	44	413	44			
58	H88	14,964	1,539				413	42	413	42			
59	H89	14,964	1,479				413	41	413	41			
60	H90	14,964	1,422				413	39	413	39			
61	H91	14,964	1,368				413	38	413	38			
62	H92	14,964	1,315				413	36	413	36			
63	H93	14,964	1,265				413	35	413	35			
64	H94	14,964	1,216				413	34	413	34			
65	H95	14,964	1,169				413	32	413	32			
66	H96	14,964	1,124				413	31	413	31			
67	H97	14,964	1,081				413	30	413	30			
合計		848,089	225,974	2,705	228,679	64,448	43,585	23,897	6,581	88,345	50,166	4.6	178,513

様式-6 事業費内訳

事業費の内訳書

河川事業

事業名	阿武隈川直轄河川改修事業 (全事業費)
-----	---------------------

※ ()欄に残事業費、全体事業費の別を記入すること。

評価年度	平成30年度	再評価
------	--------	-----

※ 評価の種類(新規事業採択時評価、再評価、完了後の事後評価)の別を記入すること。

区分	費目	工種	単位	数量	金額 (百万円)	備考	
工事費	本工事費		式	1	57,137		
			式	1	48,513		
		築堤	m	28,753	12,828		
		堤防強化	m	73,730	11,304		
		河道掘削	千m ³	5,523	24,040		
		水門改築	基	1	0		
		耐震対策	式	1	341		
	附帯工事費		式	1	8,624		
		道路橋	箇所	8	2,283		
		樋管	基	22	4,830		
		水路	式	1	1,512		
用地費及補償費		式	1	23,270			
	用地費及び補償費	式	1	23,270			
間接経費		式	1	18,277			
工事諸費		式	1	15,605			
事業費 計		式	1	114,289			

維持管理費		式	1	58,139	
-------	--	---	---	--------	--

※1 事業費については、事業の執行状況を踏まえて再評価ごとに適宜見直すこと。

※2 「工種」及び「金額」については、原則、治水経済調査マニュアル(案)に準拠して記載すること。

※3 上記によらないものについては、過去の類似の実績等に基づき記載すること。

※4 備考欄に、一式計上している工種の内容等を記載すること。

様式-6 事業費内訳

事業費の内訳書

河川事業

事業名	阿武隈川直轄河川改修事業 (残事業費)
-----	---------------------

※ ()欄に残事業費、全体事業費の別を記入すること。

評価年度	平成30年度	再評価
------	--------	-----

※ 評価の種類(新規事業採択時評価、再評価、完了後の事後評価)の別を記入すること。

区分	費目	工種	単位	数量	金額 (百万円)	備考	
工事費	本工事費		式	1	35,428		
			式	1	30,442		
		築堤	m	20,258	5,304		
		堤防強化	m	34,871	4,417		
		河道掘削	千m ³	3,963	20,465		
		水門改築	基	1	0		
		耐震対策	式	1	256		
	附帯工事費		式	1	4,985		
		道路橋	箇所	5	1,584		
		樋管	基	4	1,889		
		水路	式	1	1,512		
用地費及補償費		式	1	13,541			
	用地費及び補償費	式	1	13,541			
間接経費		式	1	11,164			
工事諸費		式	1	7,768			
事業費計		式	1	67,900			

維持管理費		式	1	25,809	
-------	--	---	---	--------	--

※1 事業費については、事業の執行状況を踏まえて再評価ごとに適宜見直すこと。

※2 「工種」及び「金額」については、原則、治水経済調査マニュアル(案)に準拠して記載すること。

※3 上記によらないものについては、過去の類似の実績等に基づき記載すること。

※4 備考欄に、一式計上している工種の内容等を記載すること。

様式-6 事業費内訳

事業費の内訳書

河川事業

事業名	阿武隈川直轄河川改修事業 (当面事業費)
-----	----------------------

※ ()欄に残事業費、全体事業費の別を記入すること。

評価年度	平成30年度	再評価
------	--------	-----

※ 評価の種類(新規事業採択時評価、再評価、完了後の事後評価)の別を記入すること。

区分	費目	工種	単位	数量	金額 (百万円)	備考
工事費	本工事費		式	1	6,644	
			式	1	5,522	
		築堤	m	10,371	1,749	
		堤防強化	m	1,059	508	
		河道掘削	千m ³	1,139	3,265	
		水門改築	基	1	0	
		耐震対策	式	1	0	
	附帯工事費		式	1	1,122	
		道路橋	箇所	1	17	
		樋管	基	2	682	
		水路	式	1	424	
用地費及補償費		式	1	3,483		
	用地費及び補償費	式	1	3,483		
間接経費		式	1	2,427		
工事諸費		式	1	1,392		
事業費 計		式	1	13,946		

維持管理費		式	1	8,381	
-------	--	---	---	-------	--

※1 事業費については、事業の執行状況を踏まえて再評価ごとに適宜見直すこと。

※2 「工種」及び「金額」については、原則、治水経済調査マニュアル(案)に準拠して記載すること。

※3 上記によらないものについては、過去の類似の実績等に基づき記載すること。

※4 備考欄に、一式計上している工種の内容等を記載すること。