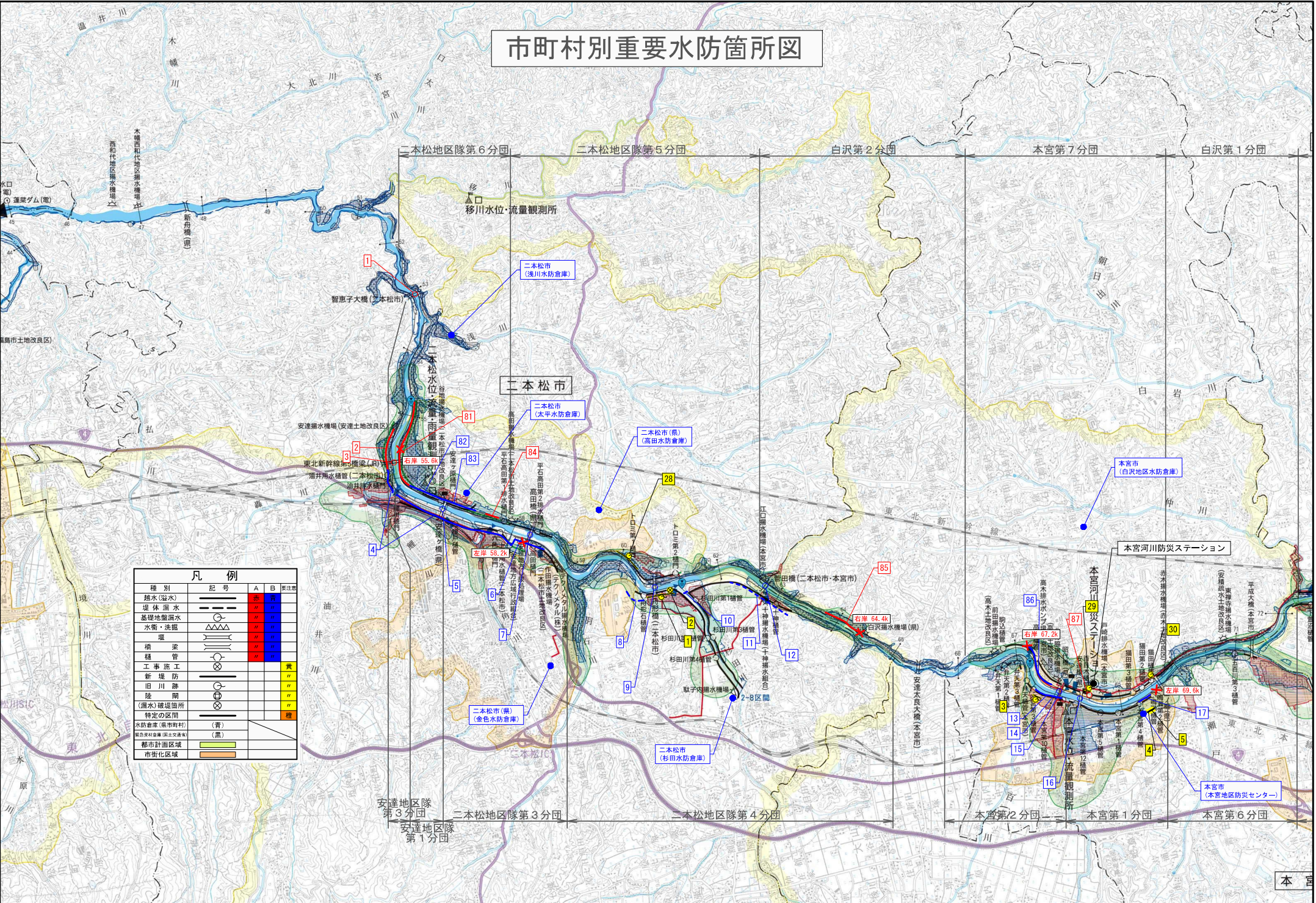
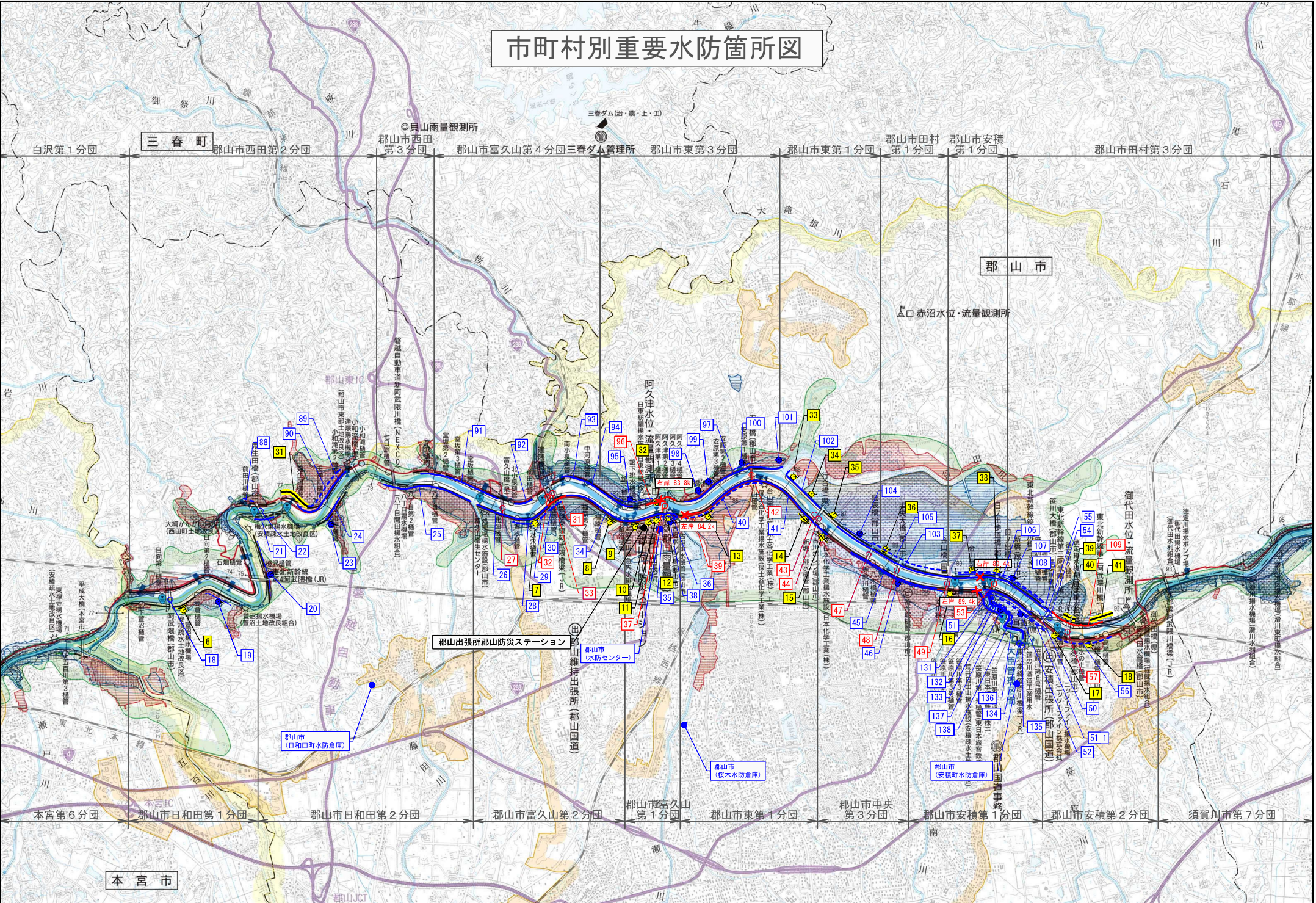


市町村別重要水防箇所図



凡例				
種別	記号	A	B	注
越水(溢水)	≡	赤	青	
堤体漏水	≡	赤	青	
基礎地盤漏水	⊙	赤	青	
水衝、洗掘	△△△	赤	青	
堰	≡	赤	青	
橋梁	≡	赤	青	
管	≡	赤	青	
工事施工	⊙	黄	黄	
新堤防	≡	黄	黄	
旧川跡	⊙	黄	黄	
陸	⊙	黄	黄	
(漏水)破堤箇所	⊙	黄	黄	
特定の区間	≡	黄	黄	
水防倉庫(各市町村)	(青)			
緊急要所(県) (国土交通省)	(黒)			
都市計画区域	■			
市街化区域	■			

市町村別重要水防箇所図



◎員山雨量観測所

三春ダム(湖・農・上・工)

郡山市田村 郡山市安積

郡山市

▲口赤沼水位・流量観測所

郡山出張所郡山防災ステーション

郡山市(水防センター)

出郡山維持出張所(郡山国道)

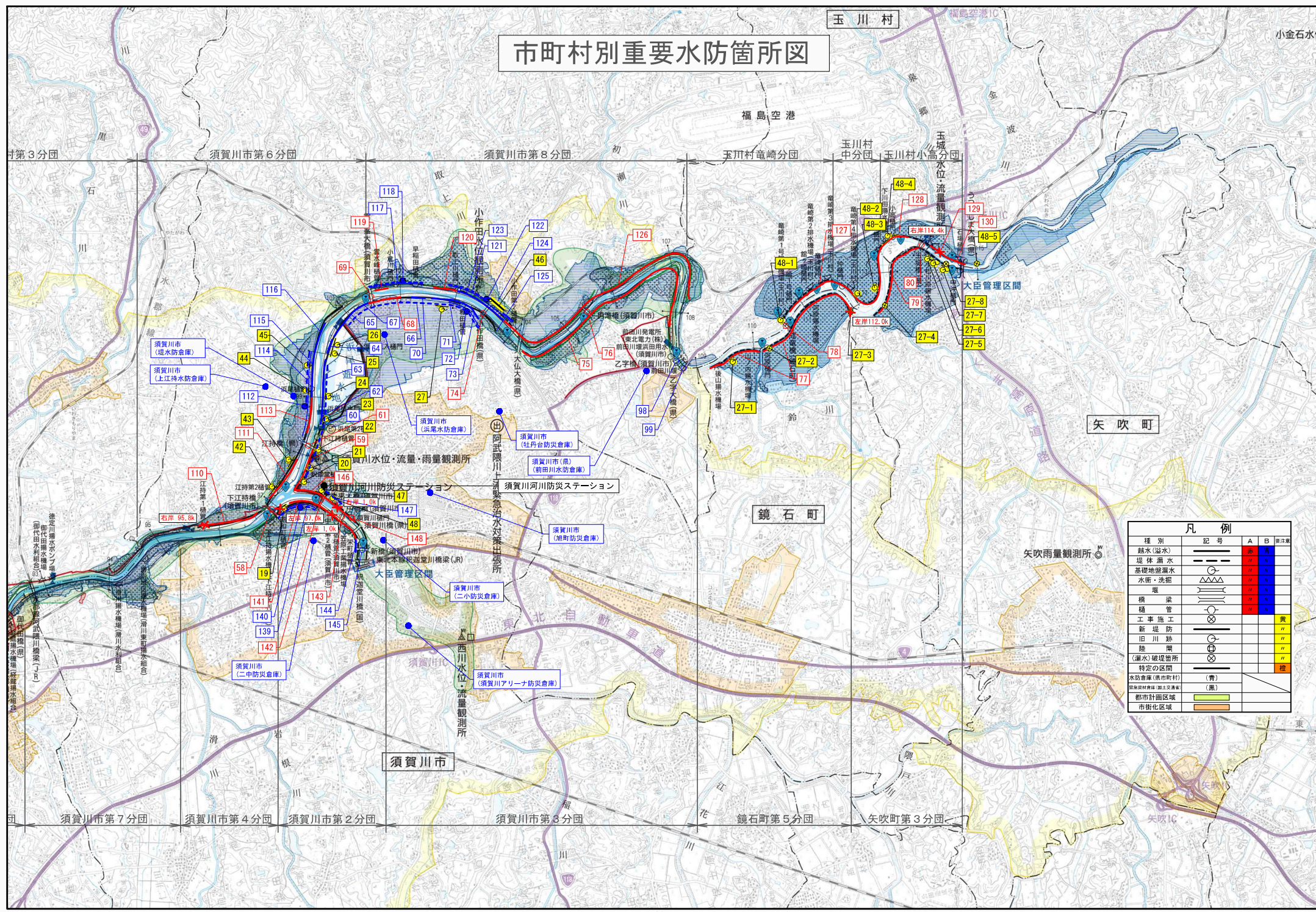
郡山市(目和田町水防倉庫)

郡山市(桜木水防倉庫)

郡山市(安積町水防倉庫)

本宮市

市町村別重要水防箇所図



凡例				
種別	記号	A	B	原注
越水(溢水)	—	赤	青	
堤体漏水	—	赤	青	
基礎地盤漏水	—	赤	青	
水衝・洗掘	△△△	赤	青	
堰	—	赤	青	
橋梁	—	赤	青	
樋管	—	赤	青	
工事施工	⊗			黄
新堤防	—			黄
旧川跡	—			黄
陸揚	—			黄
(漏水)被埋箇所	⊗			黄
特定の区間	—			黄
水防倉庫(農市町村)	(青)			
緊急避難所(国・道・河川)	(黒)			
都市計画区域	—			
市街化区域	—			