

水位状況図

阿武隈川水系	あぶくまがわ 阿武隈川	左岸	112.0k	福島県岩瀬郡鏡石町河原地先	福島河川国道事務所	郡山地区	危険水位(越水)	7.50 m
基準水位観測所	タマカバシ 玉城橋			危険箇所番号	①	特定区間	堤防状況	暫定堤

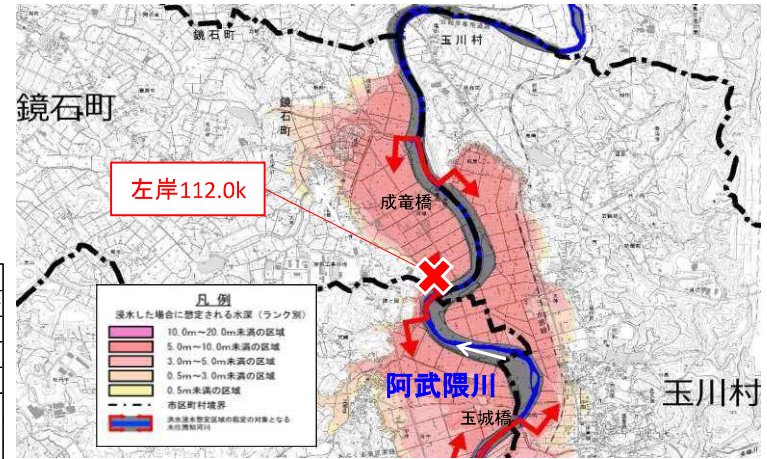
○危険箇所付近の斜め写真(112.0k付近)



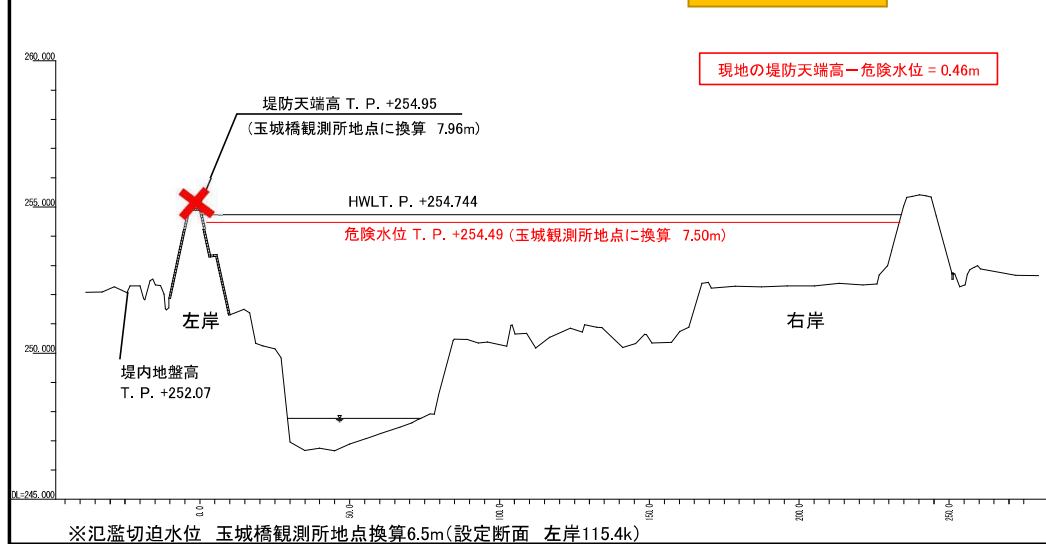
- 凡例
- CCTV
 - 簡易水位計
 - 水位観測所
 - 危機管理水位計
 - 簡易型監視カメラ

被害想定(想定最大)	
浸水面積	km ²
氾濫区域	調査中 人
【参考】氾濫区域P	- 人
浸水戸数	戸
主な浸水施設	

○浸水範囲



○危険箇所付近の横断面図(112.0k付近)



■堤防形状: 暫定堤

○危険箇所付近の垂直写真(112.0k付近)



水位状況図

阿武隈川水系	あぶくまがわ 阿武隈川	右岸	114.4k	にしらかわぐんやぶきまちなかおき 福島県西白河郡矢吹町中沖地先	福島河川国道河川事務所	こおりやまちく 郡山地区		
基準水位観測所	たまぎはし 玉城橋		危険箇所番号	②	特定区間	-	危険水位(越水)	7.41 m
							堤防状況	暫定堤

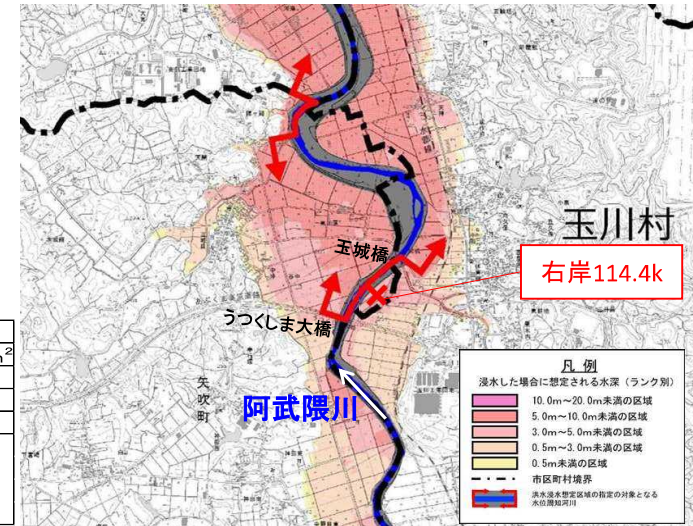
○危険箇所付近の斜め写真(114.4k付近)



○浸水範囲

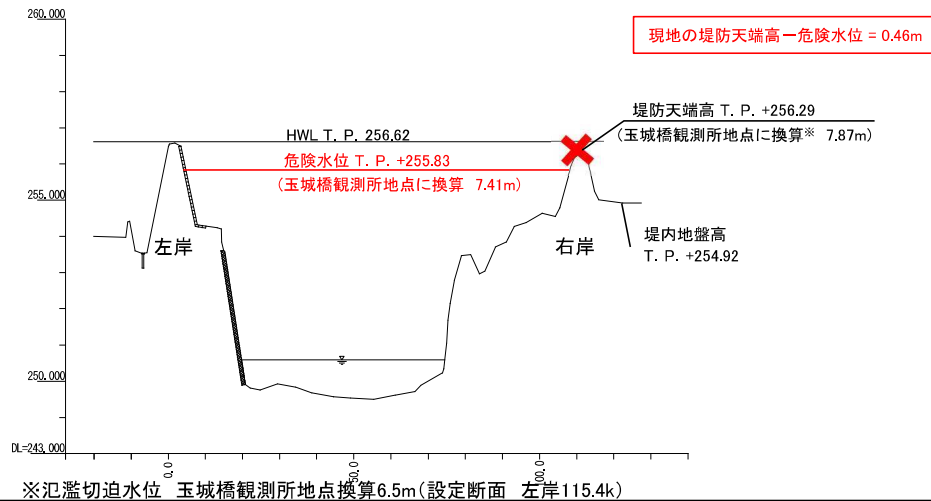
- 凡例
- CCTV
 - 簡易水位計
 - 水位観測所
 - 危機管理水位計
 - 簡易型監視カメラ

被害想定(想定最大)	
浸水面積	- km ²
氾濫区域	調査中
【参考】氾濫区域	- 人
浸水戸数	21 戸
主な浸水施設	-



○危険箇所付近の横断面図(114.4k付近)

■堤防形状: 暫定堤



○危険箇所付近の垂直写真(114.4k付近)

