

# 水位状況図

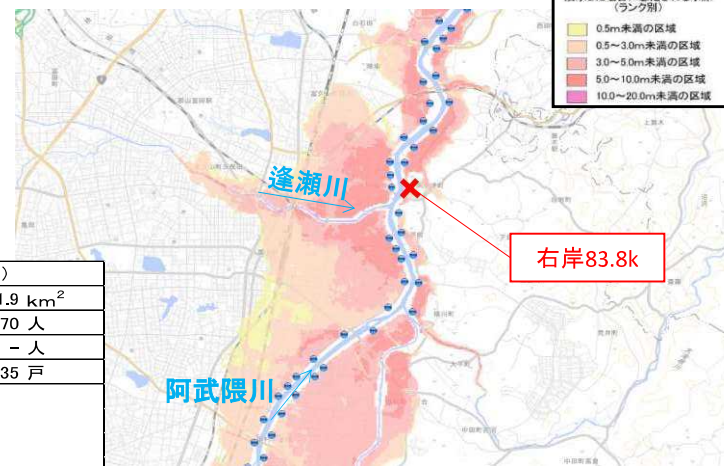
阿武隈川水系	あぶくまがわ 阿武隈川	右岸	83.8k	福島県郡山市阿久津町館側地先	福島河川国道事務所	郡山地区 危険水位(越水)	8.56 m
基準水位観測所	あぶく 阿久津		危険箇所番号	①	特定区間	-	堤防状況 暫定堤

○危険箇所付近の斜め写真(83.8k付近)



○浸水範囲

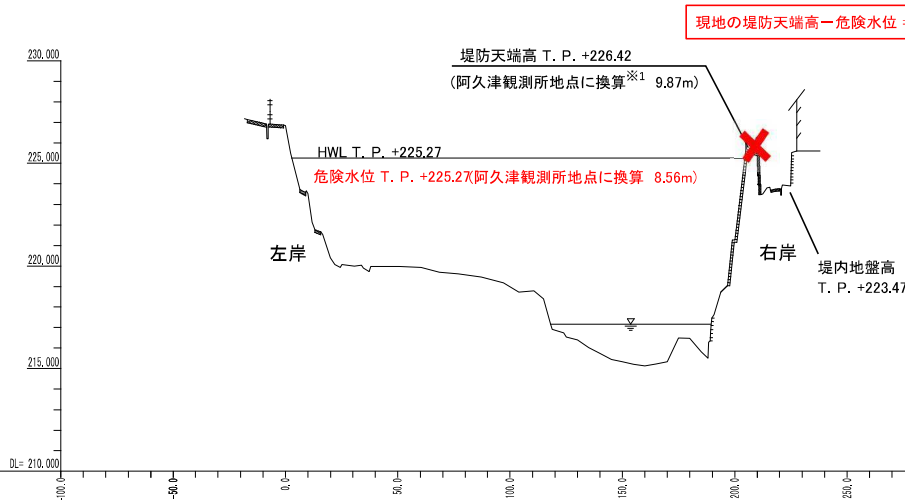
被害想定(想定最大)	
浸水面積	1.9 km <sup>2</sup>
氾濫区域内人口	670 人
【参考】氾濫区域内人口(計画規模)	- 人
浸水戸数	235 戸
主な浸水施設	-



○危険箇所付近の横断面図(83.8k付近)

■堤防形状: 暫定堤(土堤+バラベツト)

○危険箇所付近の垂直写真(83.8k付近)



※氾濫切迫水位 阿久津観測所地点換算9.8m(設定断面 左岸84.2k)



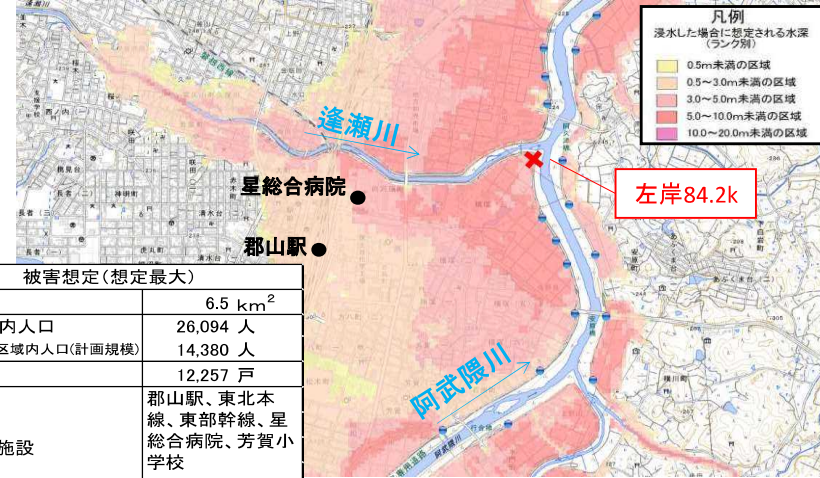
# 水位状況図

阿武隈川水系	あぶくまがわ 阿武隈川	左岸	84.2k	福島県郡山市安積町横塚地先	福島河川国道事務所	郡山地区	危険水位(越水)	8.62 m
基準水位観測所	あづの 阿久津		危険箇所番号	②	特定区間	堤防状況	暫定堤	

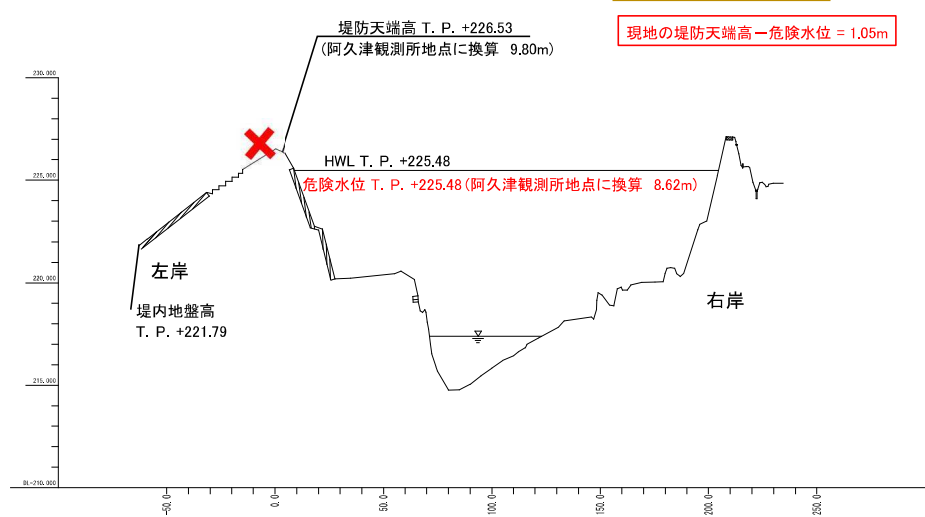
○危険箇所付近の斜め写真(84.2k付近)



○浸水範囲



○危険箇所付近の横断面図(84.2k付近)



○危険箇所付近の垂直写真(84.2k付近)



※氾濫切迫水位 阿久津観測所地点換算9.8m(設定断面 左岸84.2k)



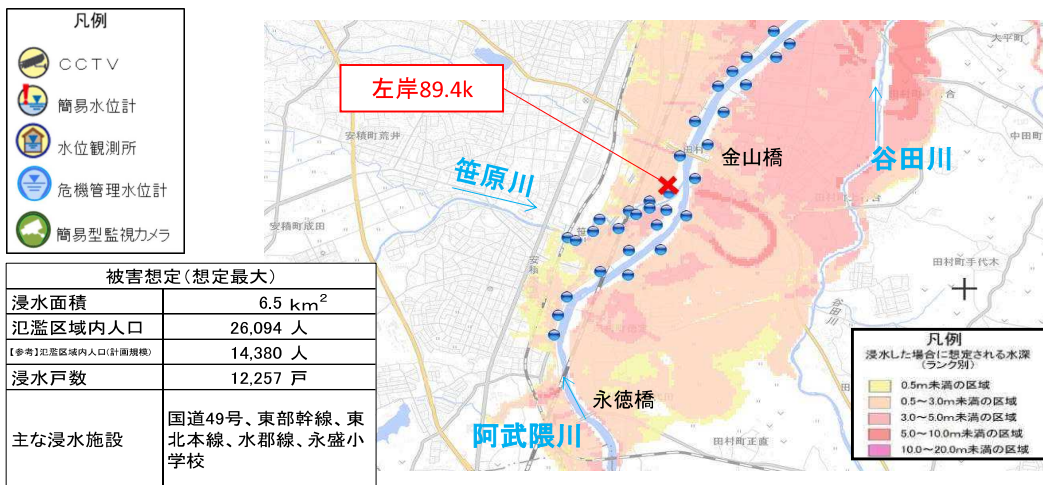
# 水位状況図

阿武隈川水系	あぶくまがわ 阿武隈川	左岸	89.4k	ごおりやま、あさかまちひでのやま 福島県郡山市安積町日出山4丁目地先	福島河川国道事務所	ごおりやまちく 郡山地区	
基準水位観測所	あつ 阿久津		危険箇所番号	③	特定区間	—	
						危険水位(避難)	8.52 m
						堤防状況	完成堤

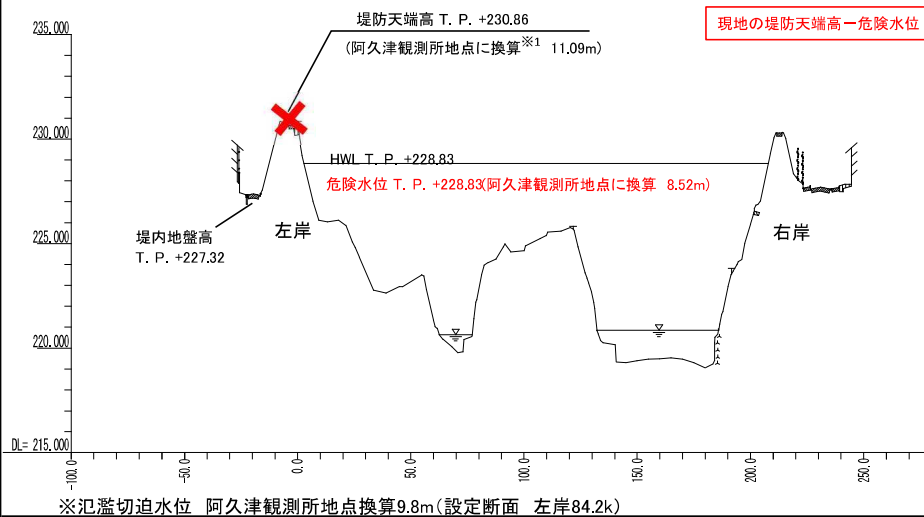
○危険箇所付近の斜め写真(89.4k付近)



○浸水範囲



○危険箇所付近の横断面図(89.4k付近)



■堤防形状:完成堤

○危険箇所付近の垂直写真(89.4k付近)





# 水位状況図

阿武隈川水系	あぶくまがわ 阿武隈川	右岸	89.4k	福島県郡山市安積町日出山神明下地先	福島河川国道事務所	郡山地区	危険水位(避難)	8.52 m
基準水位観測所	あぶつ 阿久津		危険箇所番号	④	特定区間	-	堤防状況	完成堤

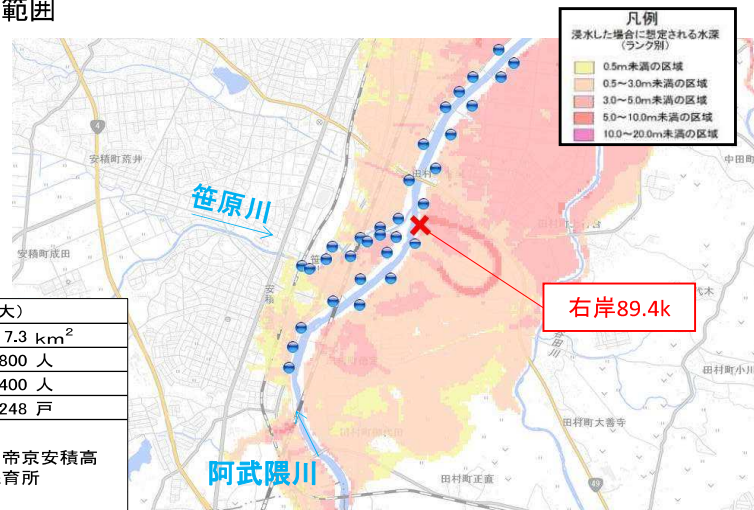
○危険箇所付近の斜め写真(89.4k付近)



○浸水範囲

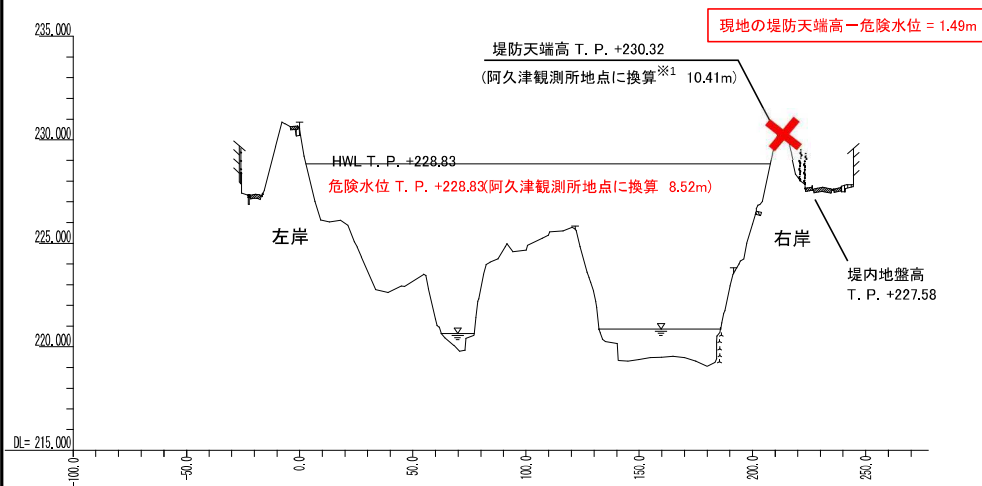
- 凡例
- CCTV
  - 簡易水位計
  - 水位観測所
  - 危機管理水位計
  - 簡易型監視カメラ

被害想定(想定最大)	
浸水面積	7.3 km <sup>2</sup>
氾濫区域内人口	10,800 人
【参考】氾濫区域内人口(計画規模)	7,400 人
浸水戸数	6,248 戸
主な浸水施設	国道49号、帝京安積高校、永盛保育所



○危険箇所付近の横断面図(89.4k付近)

■堤防形状:完成堤



○危険箇所付近の垂直写真(89.4k付近)



※氾濫切迫水位 阿久津観測所地点換算9.8m(設定断面 左岸84.2k)