

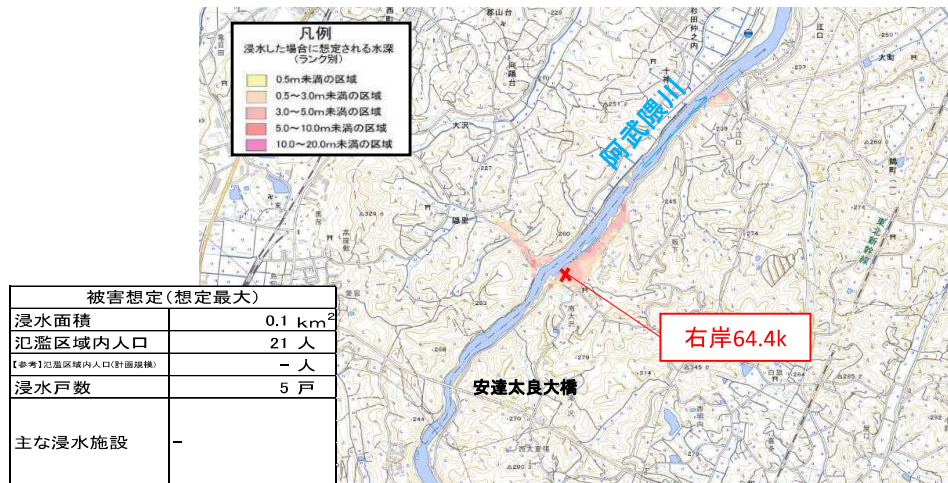
# 水位状況図

阿武隈川水系	あぶくまがわ 阿武隈川	右岸	64.4k	福島県本宮市和田南大沢地先	福島河川国道事務所	郡山地区	危険水位(越水)	9.32 m
基準水位観測所	もみや 本宮		危険箇所番号	①	特定区間	-	堤防状況	無堤

○危険箇所付近の斜め写真(64.4k付近)

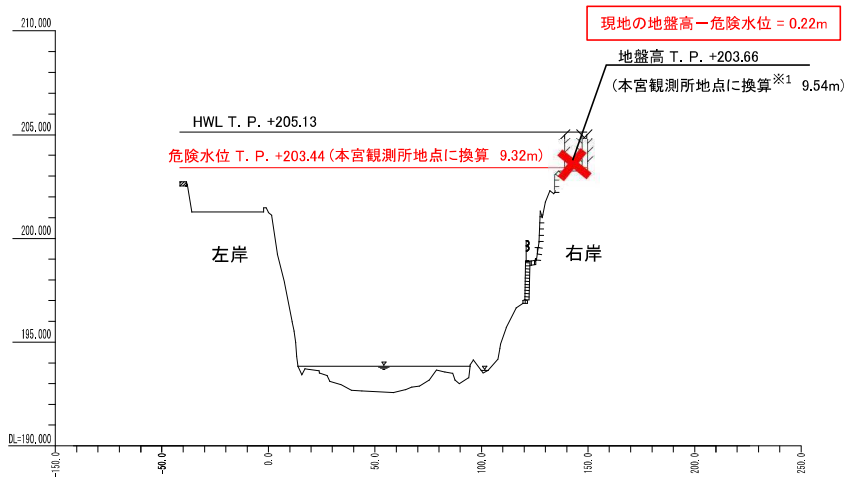


○浸水範囲



○危険箇所付近の横断面図(64.4k付近)

■堤防形状:無堤



○危険箇所付近の垂直写真(64.4k付近)



※氾濫切迫水位 本宮観測所地点換算9.5m(設定断面 右岸64.4k)

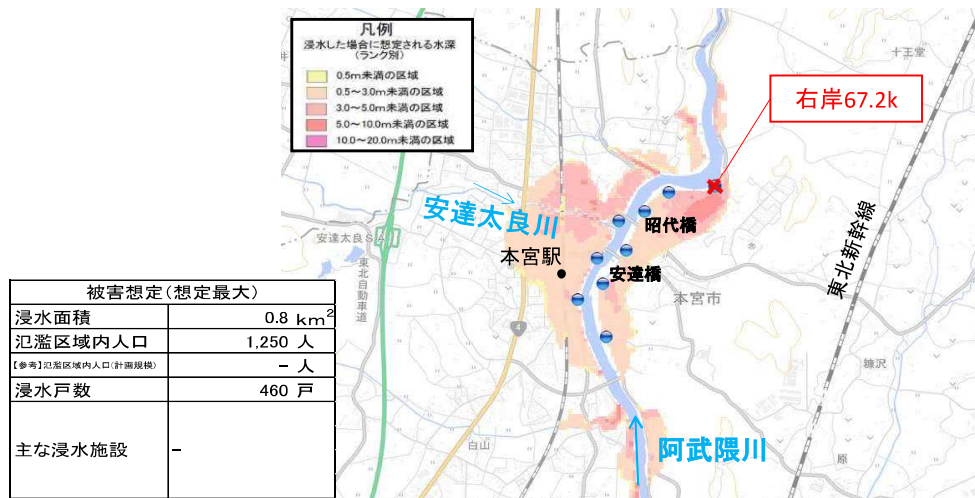
# 水位状況図

阿武隈川水系	あぶくまがわ 阿武隈川	右岸	67.2k	福島県本宮市高木久保地先	福島河川国道事務所	郡山地区		
基準水位観測所	もみや 本宮		危険箇所番号	②	特定区間	-	危険水位(避難)	8.85 m
						堤防状況	完成堤	

○危険箇所付近の斜め写真(67.2k付近)



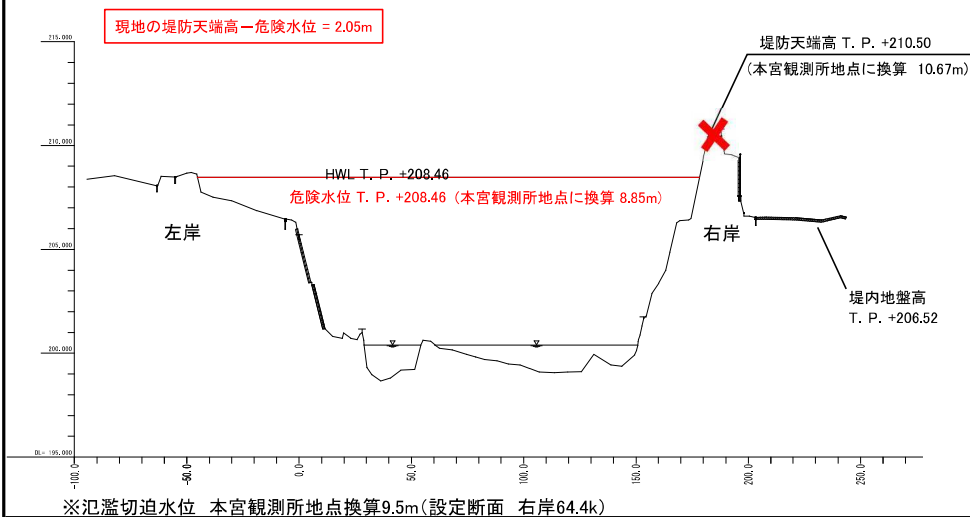
○浸水範囲



○危険箇所付近の横断面図(67.2k付近)

■堤防形状:完成堤

○危険箇所付近の垂直写真(67.2k付近)



# 水位状況図

阿武隈川水系	あぶくまがわ 阿武隈川	左岸	69.6k	福島県本宮市本宮鳴瀬地先	福島河川国道事務所	郡山地区 危険水位(越水) 8.94 m		
基準水位観測所	もみや 本宮		危険箇所番号	③	特定区間	—	堤防状況	完成堤

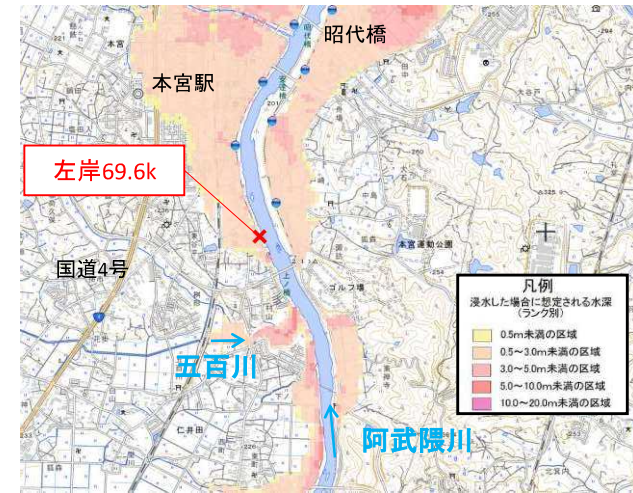
○危険箇所付近の斜め写真(69.6k付近)



○浸水範囲

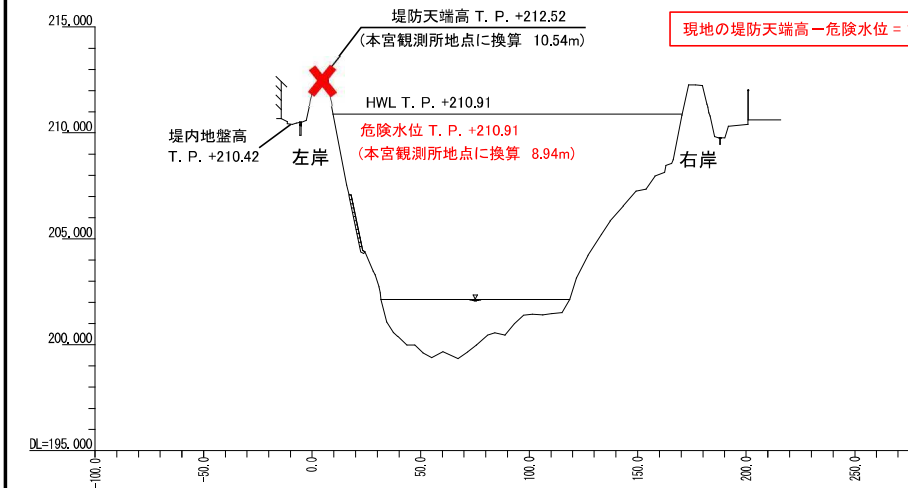
- 凡例
- CCTV
  - 簡易水位計
  - 水位観測所
  - 危機管理水位計
  - 簡易型監視カメラ

被害想定(想定最大)	
浸水面積	1.8 km <sup>2</sup>
氾濫区域内人口	3,200 人
浸水戸数	1,239 戸
主な浸水施設	県道8号、東北本線

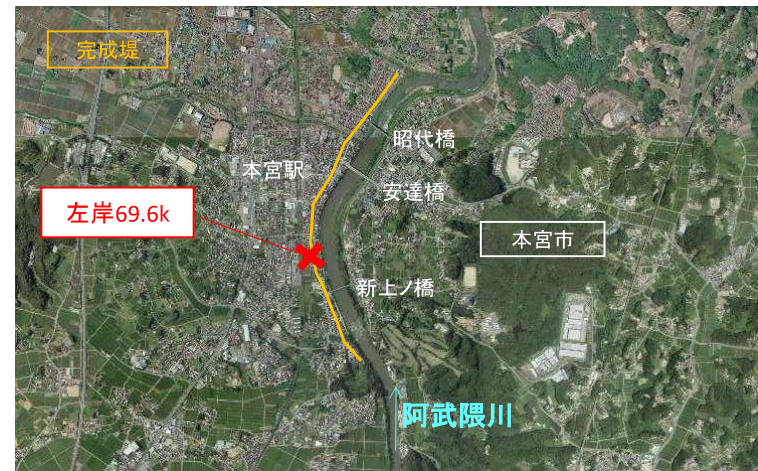


○危険箇所付近の横断面図(69.6k付近)

■堤防形状:完成堤



○危険箇所付近の垂直写真(69.6k付近)



※氾濫切迫水位 本宮観測所地点換算9.5m(設定断面 右岸64.4k)