

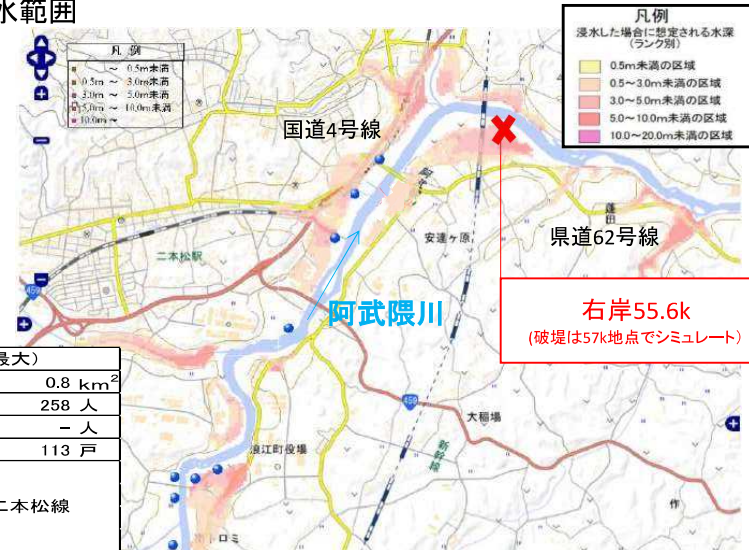
# 水位状況図

阿武隈川水系	あぶくまがわ 阿武隈川	右岸	55.6k	福島県二本松市安達ヶ原地先	福島河川国道河川事務所	郡山地区	危険水位(越水)	10.28 m
基準水位観測所	二本松		危険箇所番号	①	特定区間	-	堤防状況	無堤

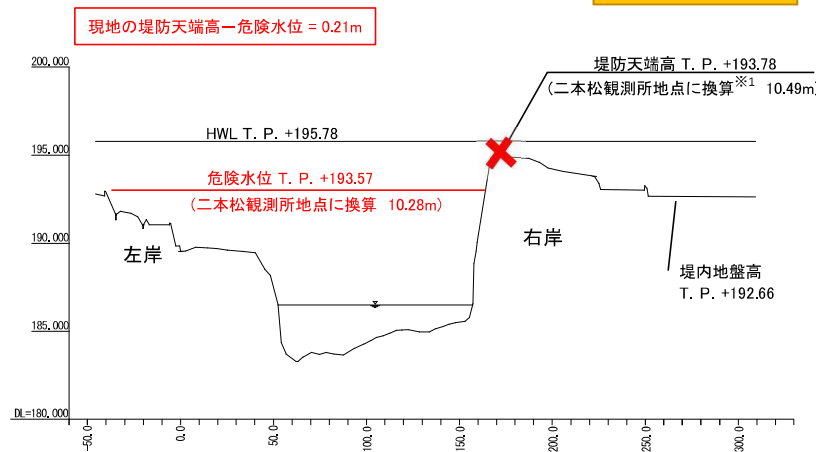
○危険箇所付近の斜め写真(55.6k付近)



○浸水範囲



○危険箇所付近の横断面(55.6k付近)



■堤防形状:無堤

○危険箇所付近の垂直写真(55.6k付近)



※氾濫切迫水位 二本松観測所地点換算 10.4m(設定断面 右岸55.6k)



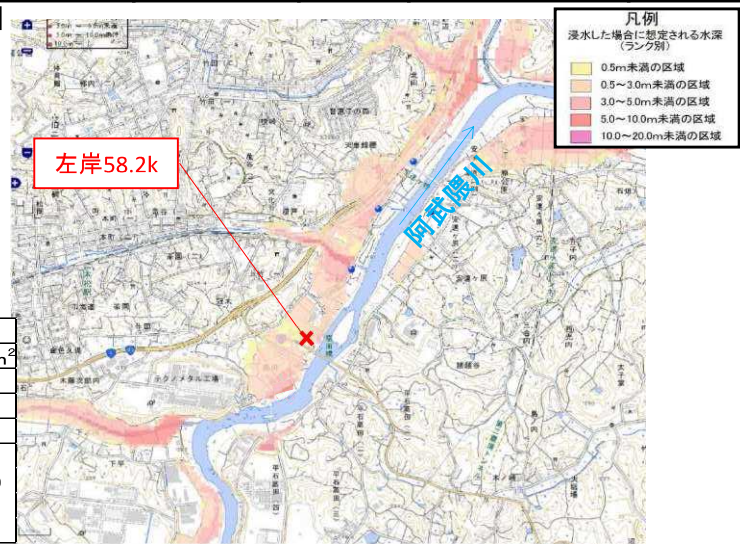
# 水位状況図

阿武隈川水系	あぶくまがわ 阿武隈川	左岸	58.2k	福島県二本松市上竹地先	福島河川国道事務所	郡山地区	危険水位(越水)	10.81 m
基準水位観測所	二本松		危険箇所番号	②	特定区間	堤防状況	無堤	

○危険箇所付近の斜め写真(58.2k付近)



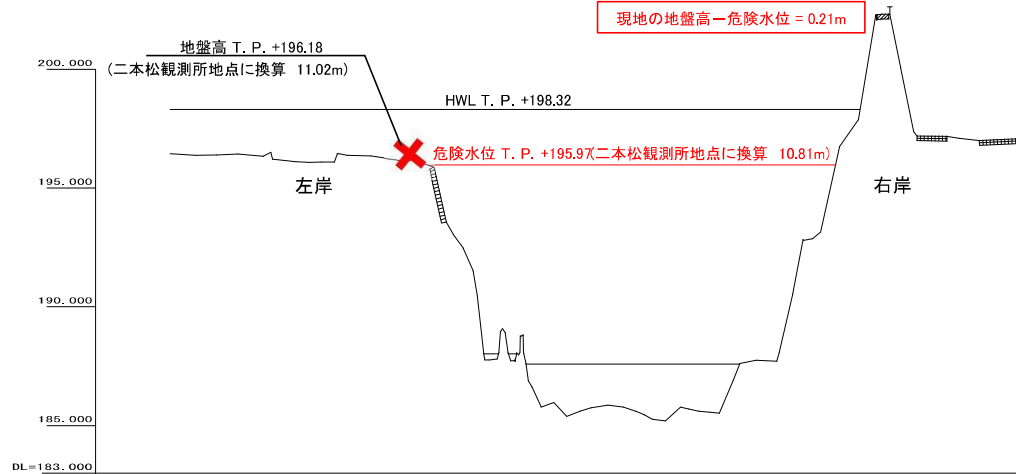
○浸水範囲



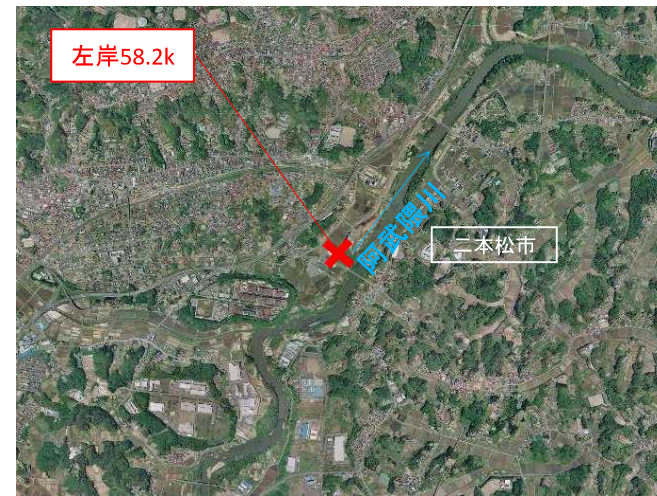
被害想定(想定最大)	
浸水面積	1.8 km <sup>2</sup>
氾濫区域内人口	842 人
【参考】氾濫区域内人口(計画規模)	- 人
浸水戸数	352 戸
主な浸水施設	国道4号、国道459号

○危険箇所付近の横断面図(58.2k付近)

■堤防形状:無堤



○危険箇所付近の垂直写真(58.2k付近)



※氾濫切迫水位 二本松観測所地点換算10.4m(設定断面 右岸55.6k)