

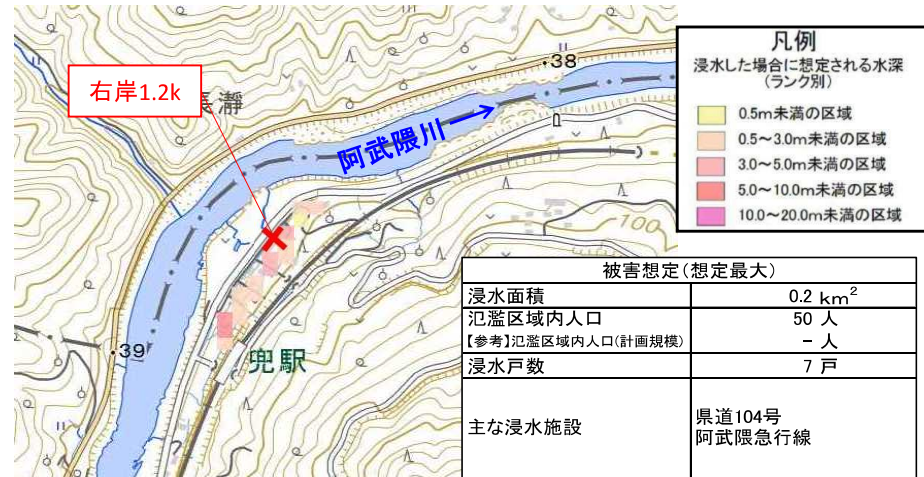
水位状況図

阿武隈川水系	あぶくまがわ 阿武隈川	右岸	1.2k	福島県伊達市梁川町舟生桂野地先	福島河川国道事務所	福島地区		
基準水位観測所	伏黒		危険箇所番号	①	特定区間	-	危険水位(越水)	5.22 m
						堤防状況	完成堤	

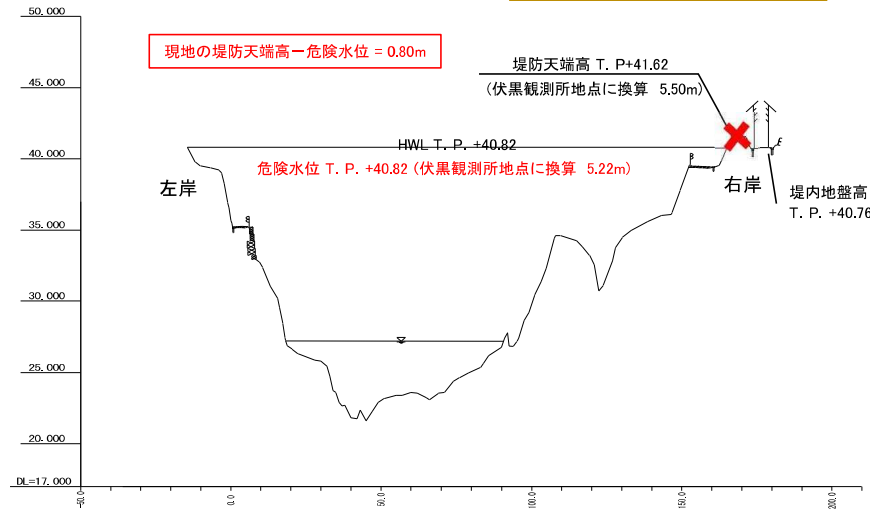
○危険箇所付近の斜め写真(1.2k付近)



○浸水範囲



○危険箇所付近の横断図(1.2k付近)



○危険箇所付近の垂直写真(1.2k付近)



※氾濫切迫水位 伏黒観測所地点換算5.5m(設定断面 右岸1.2k)

水位状況図

阿武隈川水系	あぶくまがわ 阿武隈川	右岸	4.0k	福島県伊達市梁川町舟生石田地先	福島河川国道事務所	福島地区		
基準水位観測所	伏黒		危険箇所番号	②一個	特定区間	-	危険水位(個別)	5.08 m
						堤防状況	暫定堤	

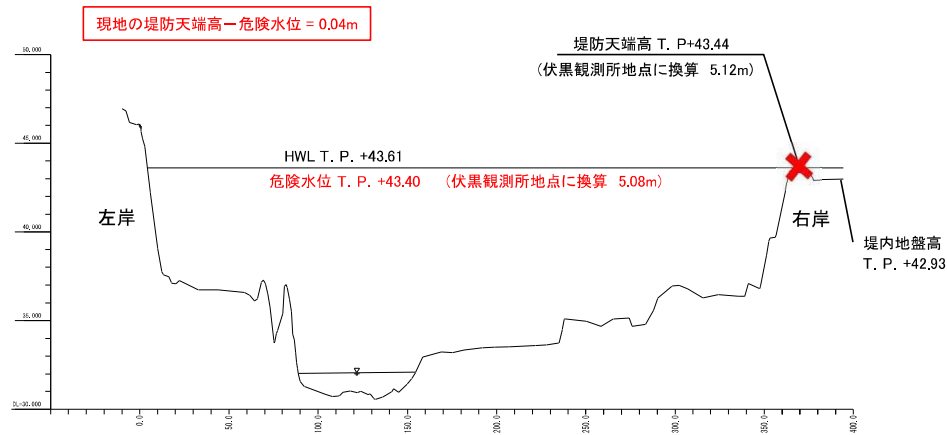
○危険箇所付近の斜め写真(4.0k付近)



○浸水範囲



○危険箇所付近の横断面図(4.0k付近)



○危険箇所付近の垂直写真(4.0k付近)



※氾濫切迫水位 伏黒観測所地点換算5.5m(設定断面 右岸1.2k)

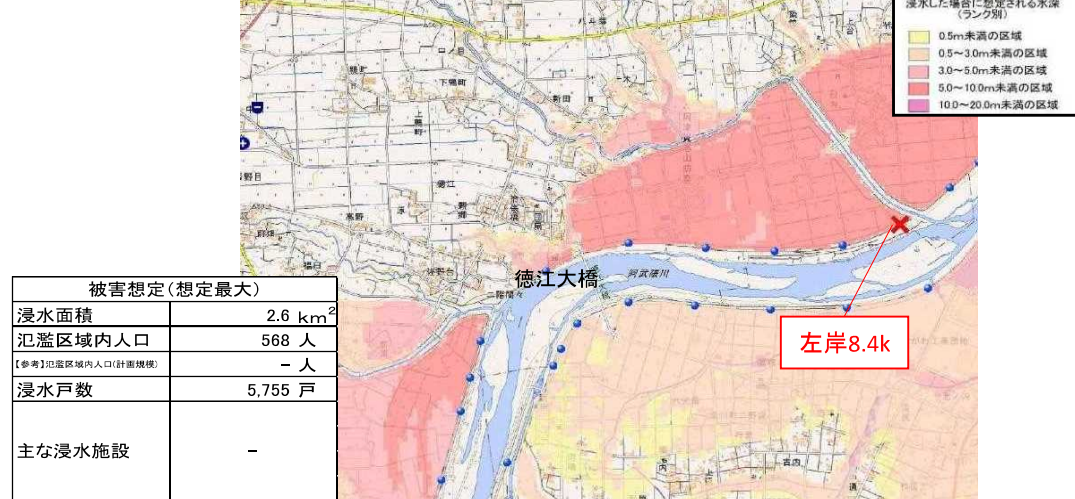
水位状況図

阿武隈川水系	あぶくまがわ 阿武隈川	左岸	8.4k	福島県伊達市梁川町やながわ工業団地地先	福島河川国道事務所	福島地区 危険水位(越水)	4.96 m
基準水位観測所	伏黒		危険箇所番号	③	特定区間	堤防状況	完成堤

○危険箇所付近の斜め写真(8.4k付近)

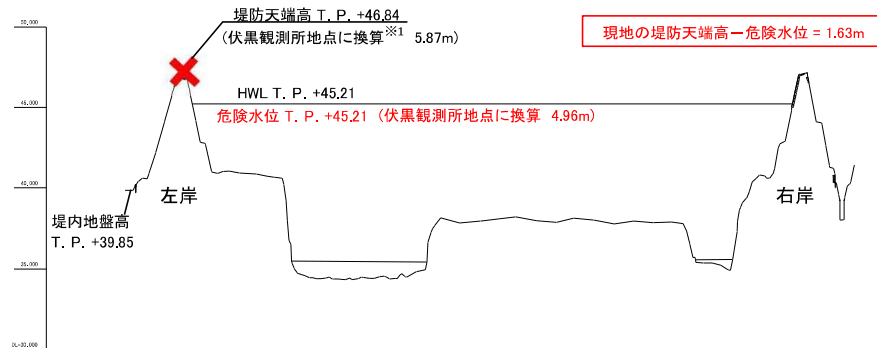


○浸水範囲



○危険箇所付近の横断面図(8.4k付近)

■堤防形状:完成堤



○危険箇所付近の垂直写真(8.4k付近)



※氾濫切迫水位 伏黒観測所地点換算5.5m(設定断面 右岸1.2k)

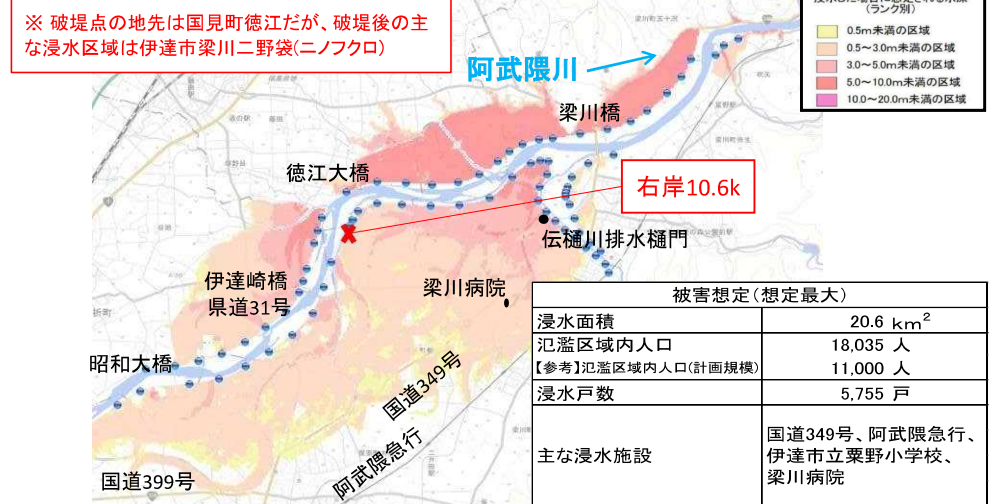
水位状況図

阿武隈川水系	あぶくまがわ 阿武隈川	右岸	10.6k	福島県伊達郡国見町徳江地先	福島河川国道事務所	福島地区		
基準水位観測所	ふしぐろ 伏黒		危険箇所番号	④	特定区間	-	危険水位(避難)	4.92 m
						堤防状況	完成堤	

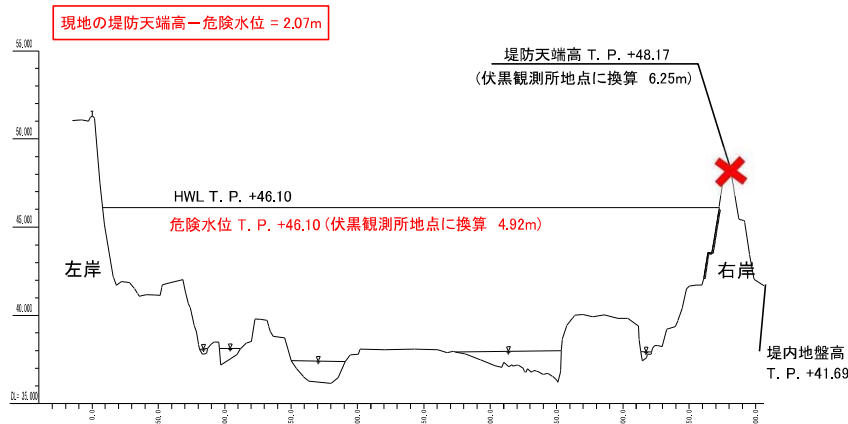
○危険箇所付近の斜め写真(10.6k付近)



○浸水範囲



○危険箇所付近の横断面図(10.6k付近)



※氾濫切迫水位 伏黒観測所地点換算5.5m(設定断面 右岸1.2k)

○危険箇所付近の垂直写真(10.6k付近)

