



福島河川国道事務所  
Fukushima River and National Highway Office

# 事業所等の自衛水防に役立つ 情報の提供について

平成25年12月

国土交通省 東北地方整備局

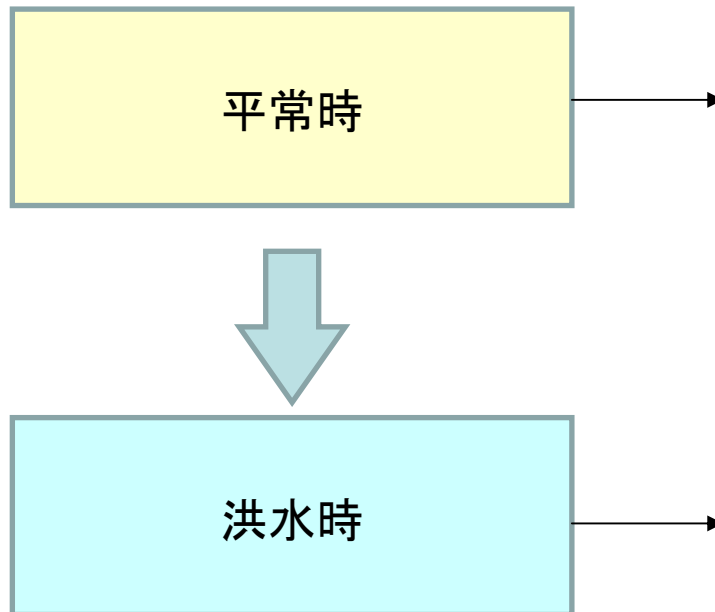
福島河川国道事務所 災害情報普及支援室

## 本資料の目的と内容

この資料は、自衛水防をご検討される事業所等の所有者又は管理者を対象に、自衛水防に役立つ情報のご紹介と入手方法等についてまとめたものです。

水害時の対応や、避難確保・浸水防止計画の作成、訓練の実施等にお役立て下さい。

### 【この資料の見方】



#### <目次>

##### (1) 平常時の情報提供

- ① 浸水想定区域について  
《参考》福島河川国道HPトップページからの情報提供①
- ② 浸水想定区域の公表状況について
- ③ 浸水想定区域の多様な提供方法

##### (2) 洪水時の情報提供

- ① 基準水位観測所における設定水位の意味
- ② 基準水位観測所の意味(区間代表性)
- ③ 水位情報と住民に求められる行動  
《参考》福島河川国道HPトップページからの情報提供②
- ④ 福島県内における河川情報提供のご紹介
- ⑤ 「川の防災情報」サイトのご紹介
- ⑥ XRAIN(国土交通省XバンドMPLレーダ)のご紹介
- ⑦ 「地デジによる河川情報の提供」のご紹介
- ⑧ PUSH型情報提供事例(お知らせメール)のご紹介

##### (3) 洪水予報河川及び水位周知河川一覧 【別表①②】

##### (4) 災害情報普及支援室

※上記の各段階に分けて、提供可能な情報をご紹介します。

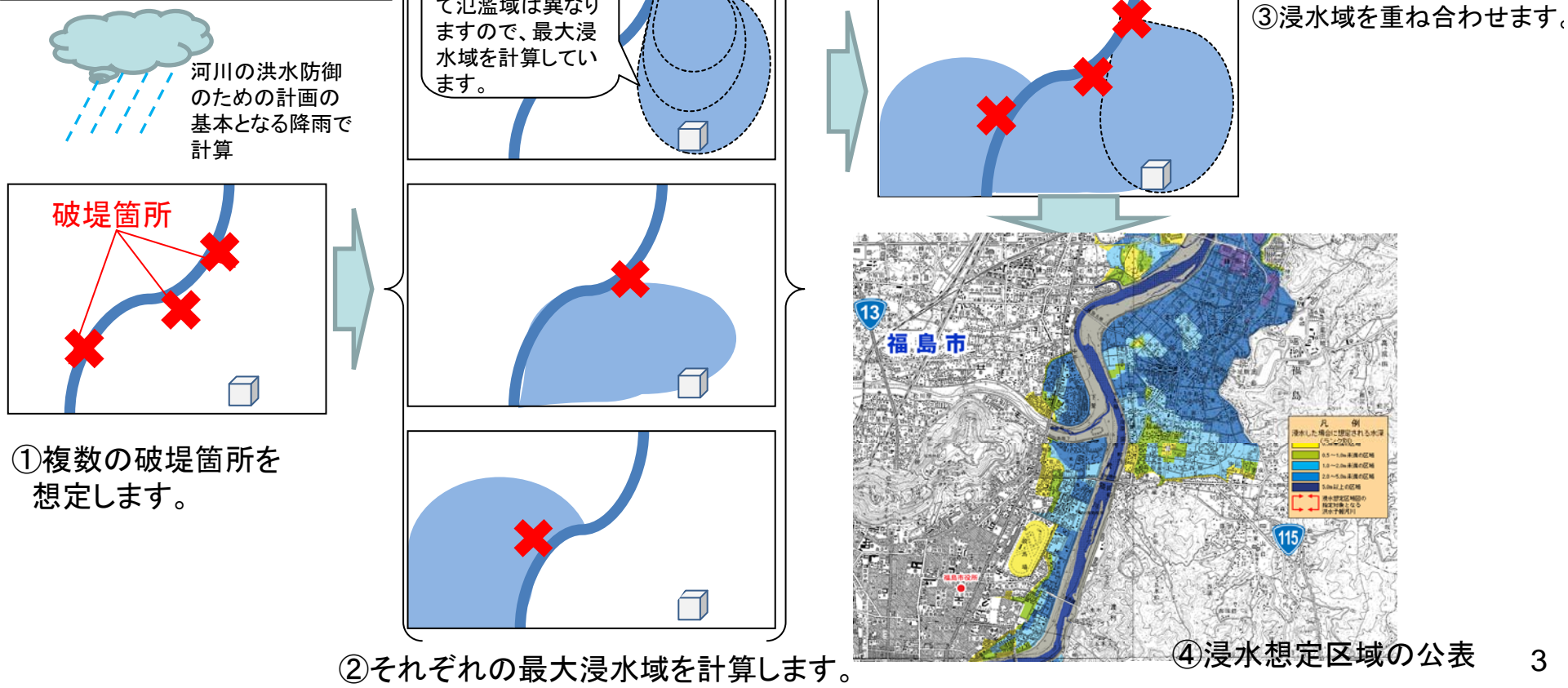
## (1) 平常時の情報提供

# (1) 平常時の情報提供 ～①浸水想定区域について～

○平常時から、**浸水が想定される区域**と、その**浸水深**を事前にお知らせすることで、**避難確保**や**浸水防止**に役立てていただくため、国又は都道府県では「**浸水想定区域**」を公表しています。

浸水想定区域を作成する対象河川	「 <b>洪水予報河川</b> 」: 水位等の予測が技術的に可能な、流域面積が <b>大きな</b> 河川
	「 <b>水位周知河川</b> 」: 流域面積が <b>小さく</b> 、洪水予報を行う <b>時間的余裕がない</b> ため、あらかじめ定めた <b>水位の到達情報を周知</b> する河川

## 浸水想定区域図の作成手順



阿武隈川水系（阿武隈川上流）の**浸水想定区域図**、**時系列洪水氾濫シミュレーション**をはじめとする各種の防災情報を提供しています。

## 福島河川国道事務所HP トップページ

クリック

福島河川国道事務所  
Fukushima River and National Highway Office

日本語 | English | 中文 | 한국어

防災 (Disaster prevention)

河川 (River)

砂防 (Sabo)

道路 (Road)

お役立ち情報

入札・契約情報

震災伝承館

復興道路 (事務所版)

KURINAV 国道13号ライブカメラ

阿武隈川 水気・雨量・水位

XRAIN Xバンドレーダー画像情報(試験配信)

福島河川国道事務所 デジタルブック

緊急・防災情報

国道13号粟子峠の交通規制について (東粟子トンネル規制終了 西粟子トンネル12月20日まで規制)

2013/10/26 15:10【防災情報】福島河川国道事務所 台風27号に伴う降雨による砂防防災情報について(第2報)(終報)(PDF:56KB)

2013/10/26 09:20【防災情報】福島河川国道事務所 台風27号に伴う降雨による砂防防災情報について(第1報)(PDF:57KB)

2013/10/26 03:40【防災情報】福島河川国道事務所 地震に伴う道路防災情報について(第2報)(終報)(PDF:13KB)

平成25年度活動状況 【2013年 業務概要】(PDF:13.3MB)

## 防災のページ



### 防災

あなたの家はたいじょうぶですか？

洪水時の浸水想定範囲や備え方など、いざというときに役立つ情報です。

### ■ 洪水シミュレーション Simulation of flood

- ★ 阿武隈川上流 時系列洪水氾濫シミュレーション  
計画規模の降雨による洪水が発生し、堤防が破壊した場合の氾濫による浸水状況を時系列的に示したものです。

### ■ 防災の資料・データ Documents and Data

- ▷ 阿武隈川重要水防  
重要水防箇所とは、洪水時に危険が予想され、重点的に巡視点検を行う箇所です。
- ★ 浸水想定区域図(福島県側)  
阿武隈川上流において、氾濫(はんらん)した場合に想定される浸水範囲を示したものです。
- ▷ 堤防整備10箇年計画～河川状況図【阿武隈川上流】～  
阿武隈川直轄管理区間について、河川の当面目標とする流量(整備計画流量)に対する流下能力と堤防の整備状況を示したものです。
- ▷ 洪水ハザードマップコーナー  
阿武隈川上流などで、洪水氾濫(はんらん)したときの避難情報を市町村ごとに紹介しています。
- ▷ 深層崩壊  
深層崩壊について理解して頂くために、深層崩壊の基本的なことや調査の状況について紹介します。
- ▷ 災害対策車両の紹介  
災害時などに活躍する災害対策車両を紹介します。
- ▷ 災害情報普及支援室 **NEW!**  
事業所等の自衛水防を支援します。



# (1) 平常時の情報提供 ～②浸水想定区域の公表状況について～

- 福島河川国道事務所のホームページでは阿武隈川上流(福島県側)の『浸水想定区域図』を公表しています(関係市町村:福島市、二本松市〔旧安達町含〕、郡山市、須賀川市、伊達市〔旧梁川町、旧伊達町、旧保原町〕、本宮市〔旧白沢村含〕国見町、桑折町、玉川村)。
- 洪水防御の計画の基本となる降雨により、河川が氾濫した場合の区域と水深が確認できます。

## 浸水想定区域図の公表

福島河川国道事務所  
Fukushima River and National Highway Office

防災 Disaster prevention 河川 River 砂防 Sabo 道路 Road

### 阿武隈川上流浸水想定区域図

水防法が一部改正され、洪水予報河川について浸水想定区域を指定・公表することになったため、今後、阿武隈川水系阿武隈川上流(福島県側)〔関係市町村:福島市、二本松市、郡山市、須賀川市、国見町、梁川町、桑折町、伊達町、保原町、安達町、本宮市、白沢村、玉川村〕について、浸水想定区域を指定・公表致します。

※詳細地図を見やすく変更しました。  
下の地図をクリックすると大きく表示されます。

その1(福島・宮城県境～福島市)

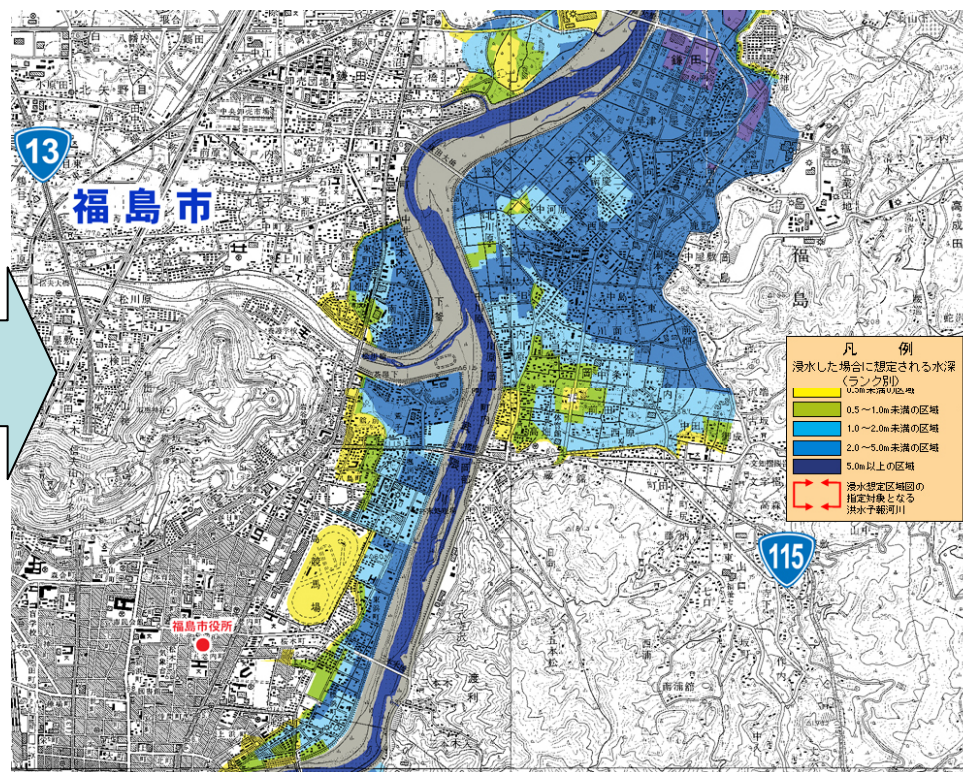
※下記のリンクより、直接、区域周辺の画像を表示させることができます。

- 梁川町二野宮～梁川町舟生
- 桑折町伊達崎～梁川町八幡
- 伊達町前川原～桑折町伊達崎
- 福島市内～伊達町前川原
- 福島市腰浜町～福島市内
- 福島市遠刈～福島市腰浜町

その2(安達町～玉川村)

- 郡山市西田町～本宮市仁井田
- 郡山市富久山町～郡山市西田町
- 郡山市道場～郡山市富久山町
- 郡山市村野代田～郡山市道場
- 須賀川市江持～郡山市村野代田
- 須賀川市野間～須賀川市江持
- 玉川村竜崎～須賀川市野間

## 例: 福島市腰浜町～福島市内





・阿武隈川上流(福島県区間)では、『浸水想定区域図』の公表の他、浸水想定区域と同条件で検討した時系列データを基に、『時系列洪水氾濫シミュレーション』の提供を行っています。

## 阿武隈川水系(阿武隈川上流) 時系列洪水氾濫シミュレーション

阿武隈川左岸(福島市腰浜町地内)で破堤した場合のシミュレーション(例)



福島河川国道事務所HP内の以下のアドレスにて時系列氾濫シミュレーションがご覧いただけます。

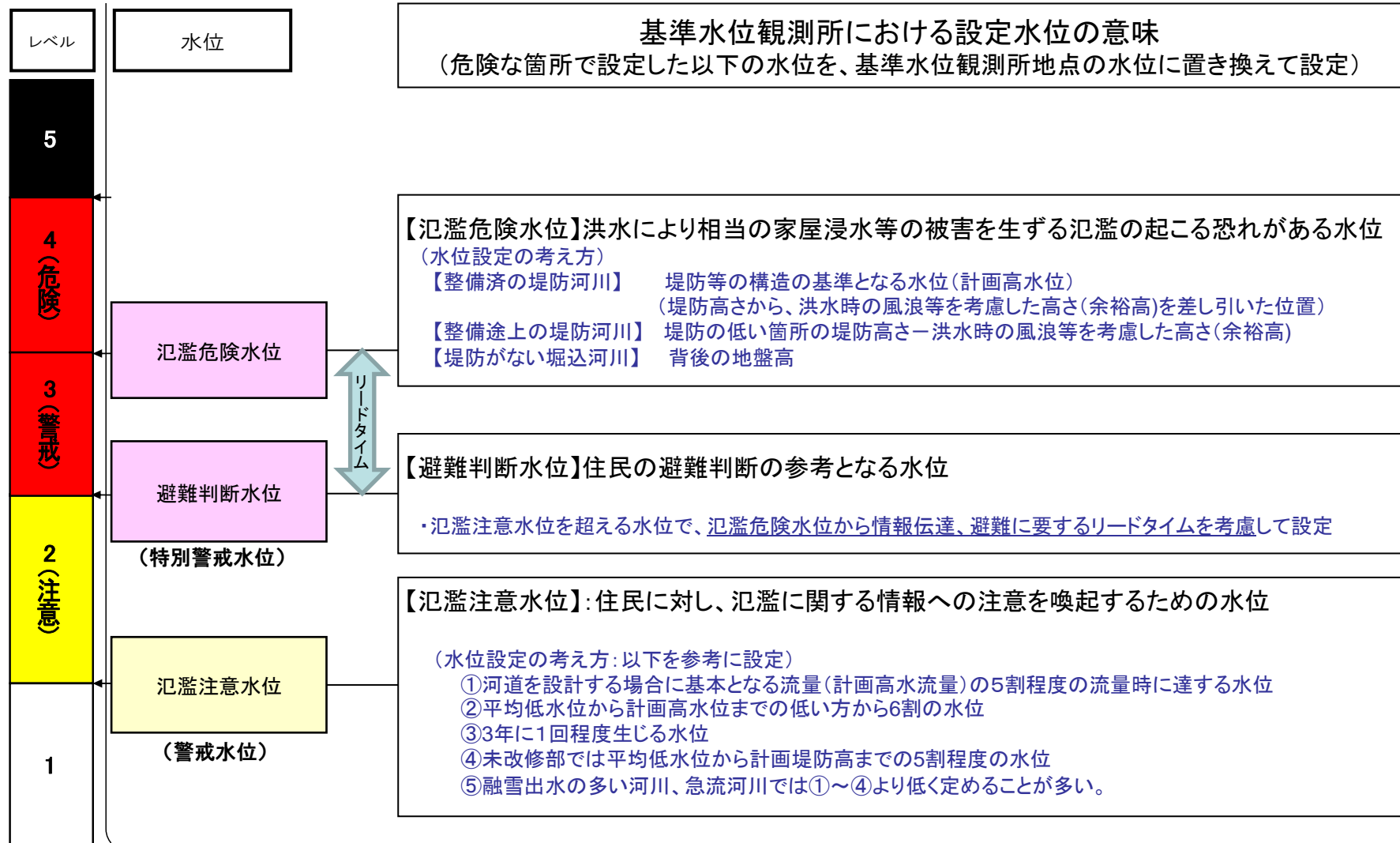
<http://www.thr.mlit.go.jp/fukushima/simulation/index.html>

## (2) 洪水時の情報提供



## (2)洪水時の情報提供～①基準水位観測所における設定水位の意味～

- ・国や都道府県では、洪水時において、予め定められた水位観測所における水位の情報を提供しています。この予め定められた水位観測所を「**基準水位観測所**」といいます。
- ・**基準水位観測所**毎に、災害発生の危険度に応じた**基準水位**が設定されています。

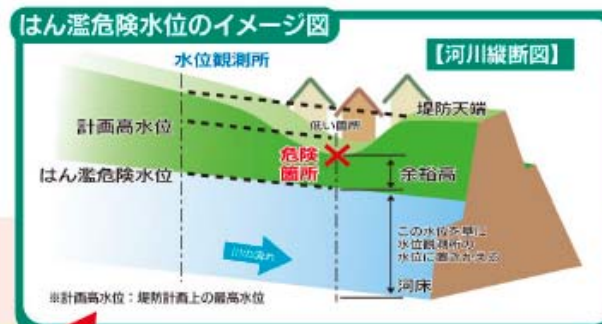


## (2)洪水時の情報提供～②基準水位観測所の意味(区間代表性)～

- ・各基準水位観測所にはそれぞれ**受け持ち区間**があります。
- ・基準水位観測所の水位は、受け持ち区間内の**堤防の低い地点**で決まっていますので、水位の情報は、観測所地点の情報(点の情報)ではなく、**受け持ち区間の情報(線の情報)として見る必要があります。**

### はん濫危険水位は、基準水位観測所の受け持ち区間毎に堤防の低い箇所で決められています。

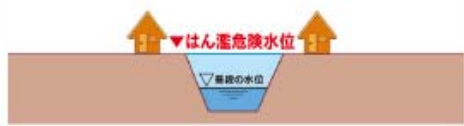
洪水予報は、指定されている河川全体に発表されますが、水位観測所ごとにははん濫危険水位が設定されており、警報が発表されても全ての区間でははん濫の危険があるわけではありません。そのため、水位観測所の水位に注意し、河川情報をこまめにチェックしましょう。



大きく分けて3つのパターンがあります。

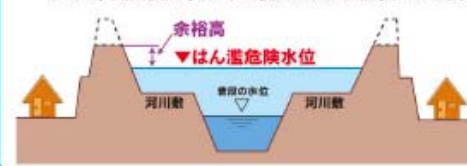
#### 堤防がないと…

堤防がないところは、家屋の地盤高付近の水位をもとに、水位観測所の水位に置き換えてはん濫危険水位とします。



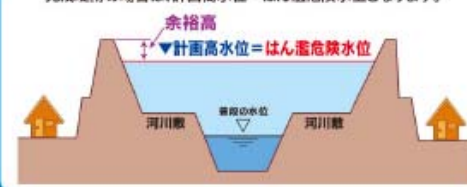
#### 堤防はあるが低いと…

堤防が低い場合は堤防高より、余裕高を引いたところの水位をもとに、水位観測所の水位に置き換えてはん濫危険水位とします。



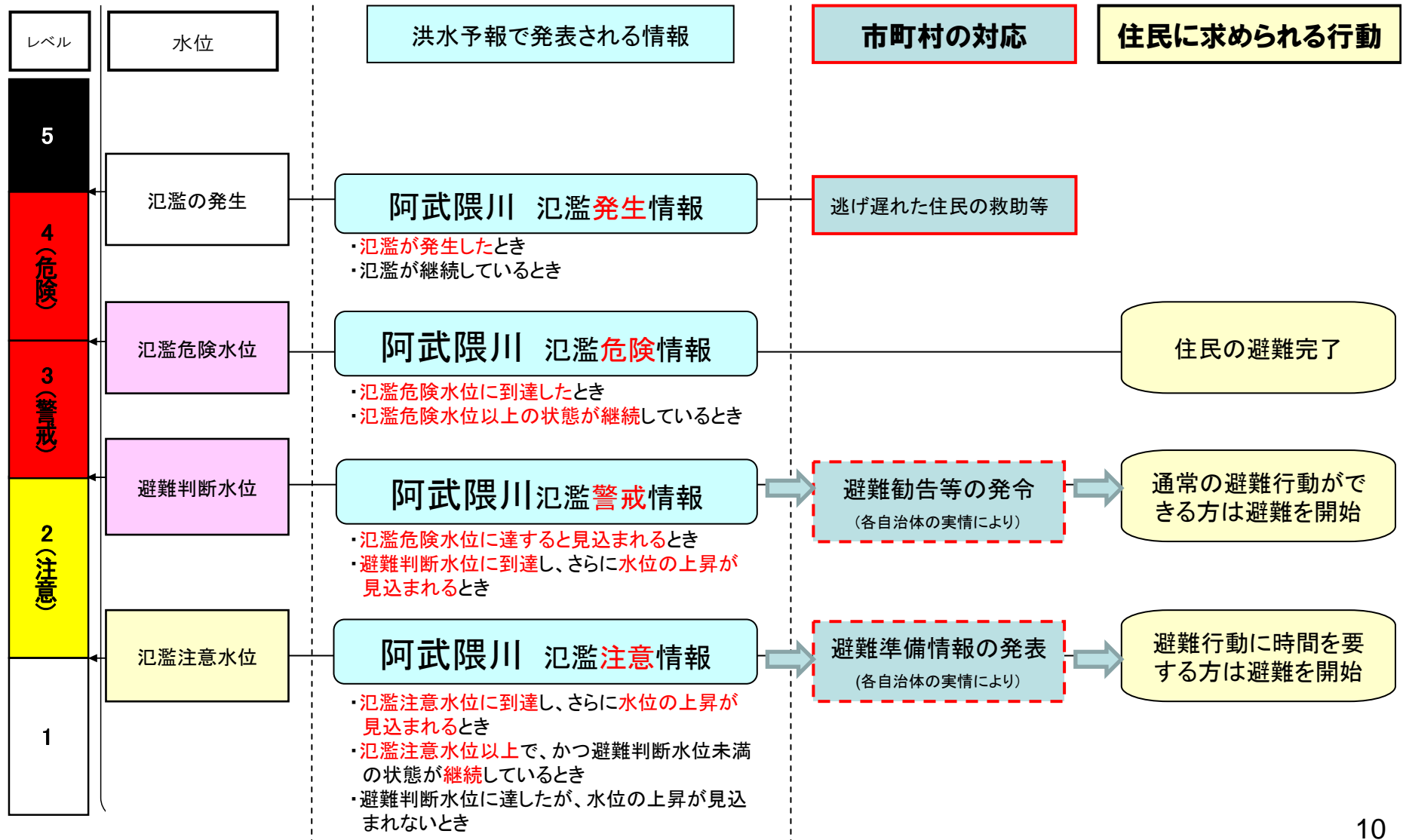
#### 堤防が完成していると…

完成堤防の場合は、計画高水位＝はん濫危険水位となります。



## (2)洪水時の情報提供～③水位情報と住民に求められる行動～

- ・洪水予報河川では、洪水の予報を行っており、発表する情報としては、「氾濫注意情報」、「氾濫警戒情報」「氾濫危険情報」、「氾濫発生情報」の4つがあります。
- ・水位周知河川では、基準水位に到達した旨の情報が発表されます。





・阿武隈川水系（阿武隈川上流）の**水位雨量などの情報**がリアルタイムで確認出来ます。「**川の防災情報**」や「**福島県河川総合情報システム**」へのリンクが張られています。

・**XRAIN**で集中豪雨や局所的な大雨（いわゆるゲリラ豪雨）をほぼリアルタイムで確認出来ます。

福島河川国道事務所  
Fukushima River and National Highway Office

日本語 | English | 中文 | 한국어

サイト内検索  検索 Google

防災  
Disaster prevention

河川  
River

砂防  
Sabo

道路  
Road

お役立ち情報

入札・契約情報

東北地方整備局  
震災伝承館

復興道路  
(事務所版)

KURINA VI  
国道13号ライブカメラ

阿武隈川 水位・雨量概況

XRAIN  
XバンドMPLレーダ雨量情報(試験配信)

福島河川国道事務所  
デジタルブック

国道13号栗子峠の交通規制について  
(東栗子トンネル規制終了 西栗子トンネル12月20日まで規制)

緊急・防災情報

2013/10/26 15:10【防災情報】福島河川国道事務所 台風27号に伴う降雨による砂防防災情報について(第2報)(終報)(PDF:56KB)

2013/10/26 09:20【防災情報】福島河川国道事務所 台風27号に伴う降雨による砂防防災情報について(第1報)(PDF:57KB)

2013/10/26 03:40【防災情報】福島河川国道事務所 地震に伴う道路防災情報について(第2報)(終報)(PDF:113KB)

国道4号 六魂祭会場

平成25年度活動状況

【2013年 業務概要】(PDF 13.3MB)

福島河川国道事務所HP トップ画面



## (2)洪水時の情報提供～④福島県内における河川情報提供のご紹介～

- ・福島河川国道事務所HPでは阿武隈川水位・雨量概況で福島県内の阿武隈川の水位や雨量をリアルタイムで確認できます
- ・福島県河川総合情報システムでは、福島県内で観測している水位・雨量の情報をリアルタイムで確認できます

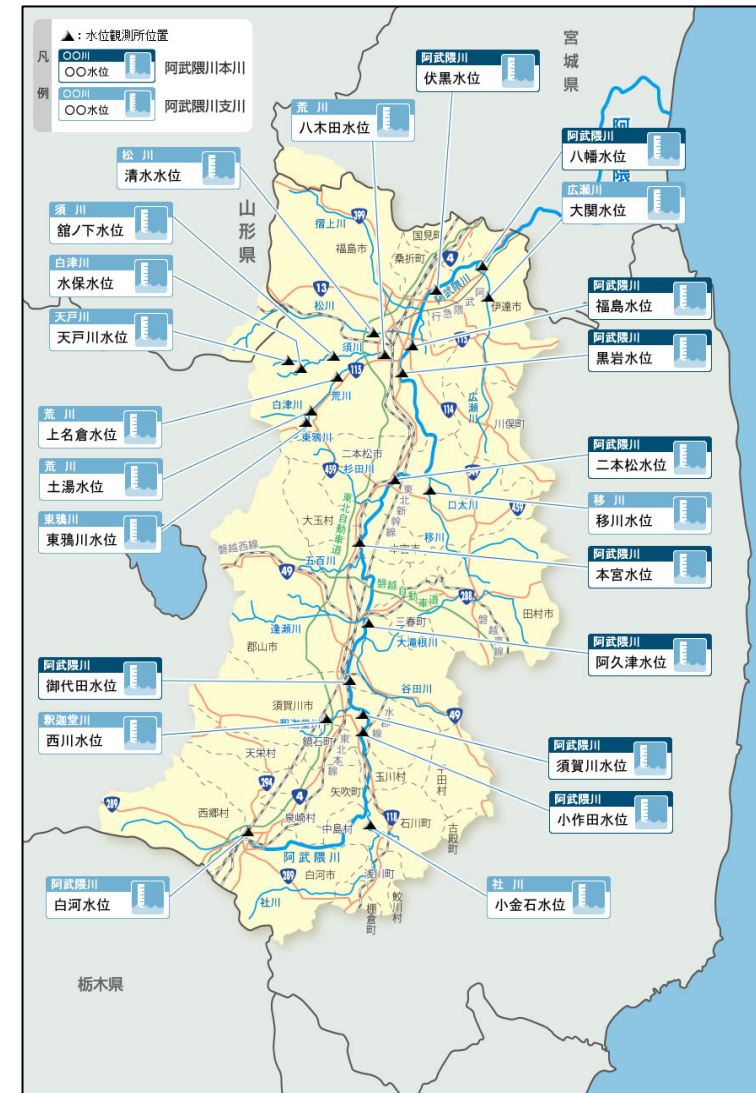
### 福島県河川総合情報システム

<http://kaseninf.pref.fukushima.jp/gis/>



### 福島河川国道事務所HP

[http://www.thr.mlit.go.jp/fukushima/abukuma\\_gaikyou/suii.html](http://www.thr.mlit.go.jp/fukushima/abukuma_gaikyou/suii.html)



## (2)洪水時の情報提供 ～⑤「川の防災情報」サイトのご紹介～

・「川の防災情報」サイト(パソコン、携帯電話)で、洪水予報等の情報を入手することができます。

**トップ画面**

レーダ雨量  
テレメータ  
雨量・水位・水質・積雪  
ダム情報  
洪水予報等  
水防警報  
ダム放流通知  
Q&A・問い合わせ  
お知らせ  
利用における注意事項  
リンク集

携帯版もご利用ください。  
<http://i.river.go.jp/>

**レーダ雨量**

雨量強度と  
時系列での  
雨域の移動  
の把握が可能

**洪水予報等**

河川(国管理)における洪水予報等の発表状況を表示

(都道府県管理の河川についても、各都道府県の河川情報HPへのリンクにより閲覧可能)

【洪水予報文】  
〇川の〇〇水位観測所(〇〇市)では、〇日〇時〇〇分頃に、はん濫危険水位(レベル4)に到達しました。川沿いの〇〇市のうち、堤防の無い、または堤防の低い箇所などでははん濫するおそれがありますので、各自安全確保を図るとともに、市町村からの避難情報に注意して下さい。

**水位情報**

河川(国管理、都道府県管理)における現在の水位と基準水位との関係を表示

時刻	水位 (m)
7/28 19:00	-0.02
20:00	-0.03 ↓
21:00	-0.03 →
22:00	-0.03 →
23:00	-0.03 →
24:00	-0.03 →
7/29 01:00	-0.04 ↓
02:00	-0.04 →
03:00	-0.04 →
04:00	-0.05 ↓
05:00	-0.05 →
06:00	0.01 ↑
07:00	0.22 ↑
08:00	0.43 ↑
09:00	0.78 ↑
10:00	1.22 ↑
11:00	2.29 ↑
12:00	3.81 ↑
13:00	4.27 ↑
14:00	4.30 ↑
15:00	4.83 ↑
16:00	4.97 ↑
17:00	5.15 ↑
7/29 18:00	5.16 ↑

項目  
基準値  
水防待機水位 2.50m  
はん濫注意水位 3.50m  
避難判断水位 3.90m  
はん濫危険水位 5.16m

<川の防災情報>  
【パソコン】<http://www.river.go.jp/>  
【携帯】<http://i.river.go.jp/>



## (2)洪水時の情報提供 ~⑥XRAIN(国土交通省XバンドMPLレーダ)のご紹介

・国土交通省では、従来の広域レーダに加え、より早く、より詳細に観測できる、XRAIN (XバンドMPLレーダによる雨量観測情報の提供を行っています。

直接入力

<http://www.river.go.jp/xbandradar/>

または XRAIN で検索!

XRAIN 検索

トップページ

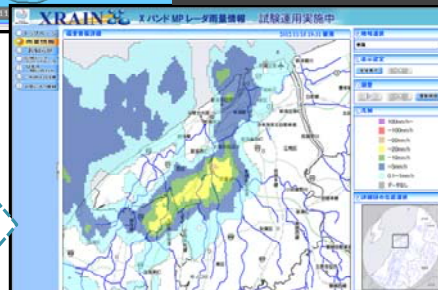


地域全体の雨量情報



情報を見たい地域を選択 (地図上の四角をクリック)

その地域の詳しい雨量情報



さらに任意の地点をクリックすると、周辺地域を拡大

### <XRAINの配置・監視エリア>



※円は半径60kmの定量観測範囲を示す。

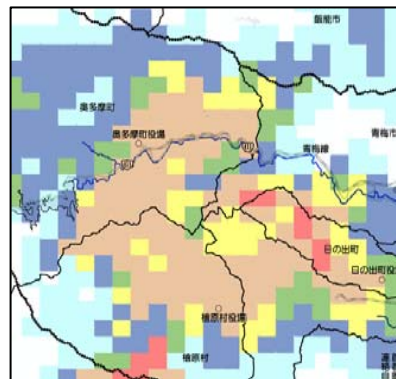
XRAIN; X-band multi parameter RAdar Information Network

### <XRAINの特徴>

#### 【既存レーダ】

(Cバンドレーダ)

- ・最小観測面積: 1kmメッシュ
- ・配信周期: 5分
- ・観測から配信に要する時間: 5~10分

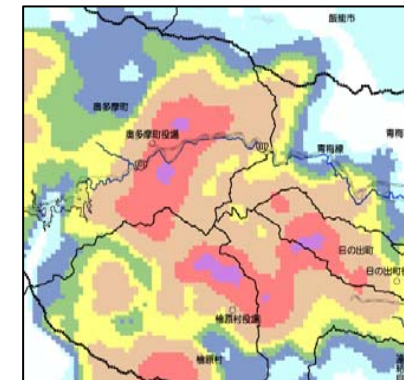


高解能 (16倍)  
高頻度 (5倍)

#### 【XRAIN】

(XバンドMPLレーダ)

- ・最小観測面積: 250mメッシュ
- ・配信周期: 1分
- ・観測から配信に要する時間: 1~2分



## (2)洪水時の情報提供 ～⑦「地デジによる河川情報の提供」のご紹介～

- ・地上デジタルテレビのデータ放送で河川情報(雨量・水位)を入手することができます。
- ・「NHK」、「国土交通省」、「福島県」の協働により、以下の画面が提供されています。

### 「地デジ」による河川防災情報の提供

# 河川の水位・雨量がご家庭のテレビで確認できます。

とっても簡単!!

#### 操作手順

- 1 NHK総合にあわせ、リモコンの「dボタン」を押します。  
※「dボタン」の位置は、テレビのメーカーによって異なります。
- 2 データ放送画面から「暮らし安全」を選びます。
- 3 青ボタンを押して、メニューの「河川水位・雨量」を選びます。

さらに詳しい操作方法は、裏面をご覧ください。

お問い合わせは  
国土交通省 東北地方整備局 福島河川国道事務所 TEL024-539-6127 FAX024-539-5381  
〒960-8584 福島市黒岩字榎平36 <http://www.thr.mlit.go.jp/fukushima/>

### 情報画面の詳しい操作方法是こちらです。

「NHK総合」の「データ放送」にすると、お住まいの地域の河川防災情報(水位・雨量)をリアルタイムで簡単に確認できます。

受信機に登録されている郵便番号を判別し、お住まいの地域の地図画面が表示されます。

《地域選択》

- 表示する河川名等を表示
- 他の地域を見る場合は、リモコンの「上・下」ボタンでページを切り替え

メイン画面

県中地域周辺の例

現在ご覧になっているNHK総合の放送画面

阿久津観測所 0.47m 正常水位

《雨量情報》

- 雨量観測所を地図上の円で位置を表示
- 雨量は強さに応じて4段階の青の濃淡で表示

30(ミリ/時間)～
15(ミリ/時間)～
4(ミリ/時間)～
0.1(ミリ/時間)～

《水位情報》位置表示

- 水位観測所を地図上の四角で位置を表示
- 選択した観測所は四角が橙色に点滅表示

《水位情報》河川及び観測所

- 地点の波の高さは、水位レベルに応じて変化
- 「はん濫注意水位」以上の場合、観測所名が黄色になる。
- 水位観測所は、リモコンの「左・右」ボタンで切替可能。
- 選択した観測所は名称が黒色に変化し、背景が橙色に変化

ヘルプ画面

ヘルプを押すと水位レベルの用語を表示

《水位レベル表示》

- 選択された観測所の水位レベルを表示
- 地点の色は、水位レベルに応じて【水色・青・黄・桃・赤】に変化
- 水位レベルに応じて▼が左右に移動

【水位レベル表示の凡例】	はん濫	はん濫
水防団待機水位	はん濫注意水位	はん濫危険水位
はん濫注意水位	はん濫危険水位	はん濫危険水位

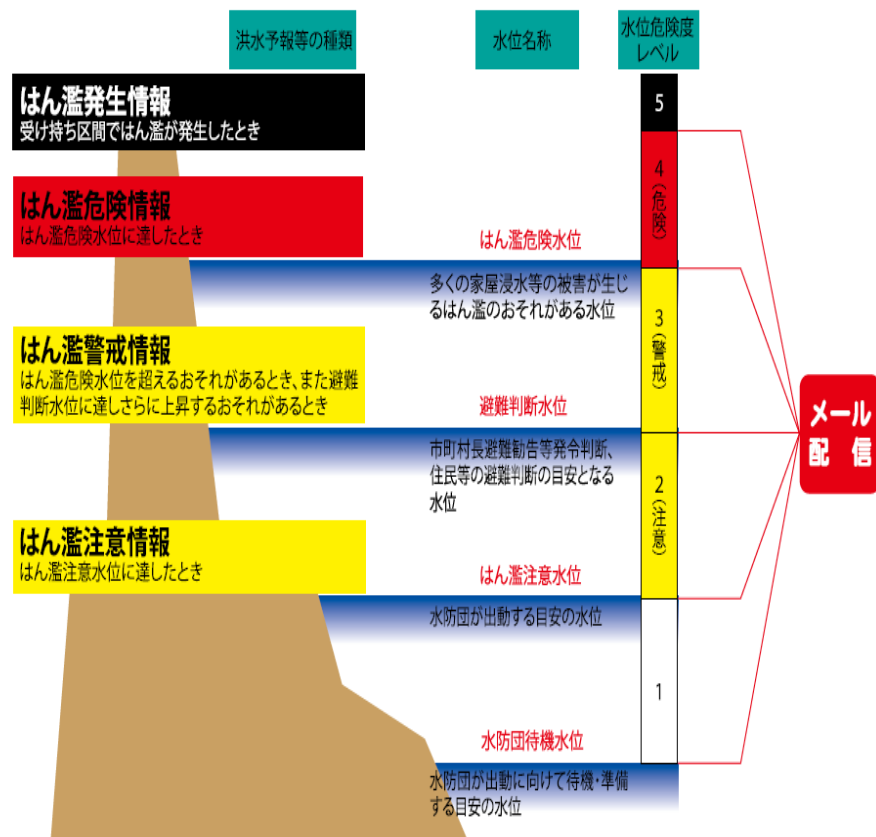
◎その他の河川及び詳細な河川情報につきましては、「川の防災情報」  
<http://www.river.go.jp/> をご覧ください。携帯からもご覧いただけます。



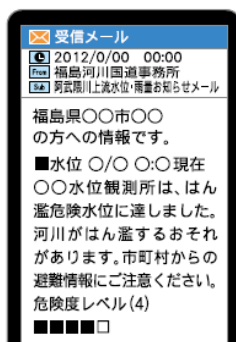


## (2)洪水時の情報提供 ～⑧ PUSH型情報提供事例(お知らせメール)のご紹介

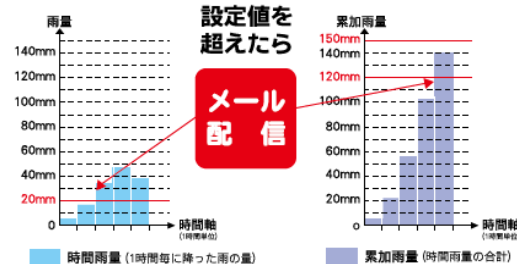
「お知らせメール」に登録すると、お住まいの地域に関する降雨や河川の水位に関する情報をメールでお知らせします。



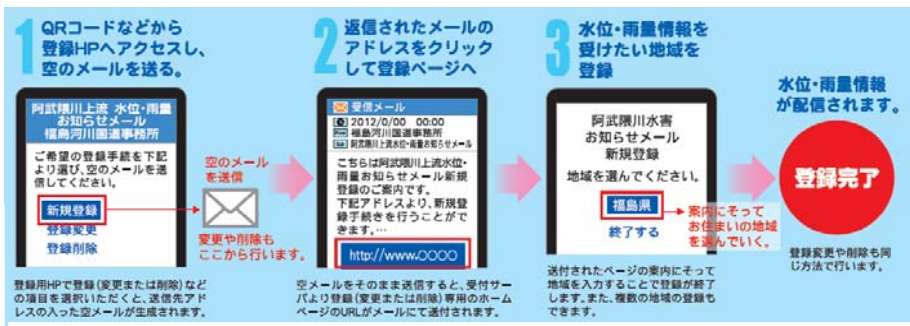
### 阿武隈川の水位・雨量のメール配信



- 水位  
基準となる水位に達した時に配信します。
- 洪水予報  
洪水予報が発表された時に配信します。
- 雨量  
決められた雨量に達した時に配信します。



登録は、携帯電話専用の登録ホームページから行います。→  
<http://wwwsgml1.thr.mlit.go.jp/fukushima/main.php>



### (3) 洪水予報河川及び水位周知河川一覧

### (3)洪水予報河川及び水位周知河川一覧

全国の洪水予報河川及び水位周知河川について、下記の項目の一覧を別表でまとめております。

#### 【別表の記載項目】

- ・河川管理者である地方整備局・都道府県、事務所の名称
- ・水系名・河川名、洪水予報河川／水位周知河川の別
- ・基準水位観測所（観測所名、所在地、受け持ち区間、氾濫による浸水が想定される地区）
- ・浸水想定区域の提供情報（全体図、地点別、時系列、動画、WEBサイトアドレス）
- ・氾濫発生時の提供情報
  - > 対象降雨（浸水想定区域の設定に用いる降雨で計算、氾濫発生時の実績降雨・予測雨量等で計算）
  - > 時系列情報の有無
  - > 提供媒体（記者発表、ホームページ、その他）
- ・ PUSH型情報提供（提供の有無、提供内容（雨量、水位、洪水予報）、WEBサイトアドレス）

上記別表をはじめ、自衛水防に役立つ情報は、以下のWEBサイトから入手できます。  
<http://www.mlit.go.jp/river/bousai/main/saigai/jouhou/jjeisuibou/index.html>

# (3)洪水予報河川及び水位周知河川一覧<別表①:阿武隈川水系国管理区間>

## 洪水予報等情報一覧(福島河川国道事務所管理河川)

平成25年7月1日時点

整備局名	事務所等	水系名	河川名	橋番	基準水位観測所		受け持ち区間		氾濫による浸水が想定される地区		浸水想定区域の提供情報				氾濫発生時の提供情報				PUSH型情報提供(一般向けアラームメール等)									
					観測所名	所在地	(左岸)	(右岸)	(左岸側)	(右岸側)	全体区	地点別	時系列	動画	情報提供WEBサイト アドレス(全体区等)	対象降雨		提供媒体		提供内容		情報提供WEBサイト アドレス						
																浸水想定区域の設定に用いる降雨で計算(※注1)	氾濫発生時の実績降雨量等と計算(※注2)	時系列情報の有無	記者発表	ホームページ	その他		提供の有無	雨量	水位	****		
東北地方整備局	福島河川国道事務所	阿武隈川水系	阿武隈川	1	須賀川	福島県須賀川市江持字中丸239-1	福島県郡山市の御代田橋から福島県須賀川市の乙字大橋まで	福島県郡山市の御代田橋から福島県須賀川市の乙字大橋まで	福島県須賀川市森宿地区から須賀川市堤浜地区		○	○		http://www.thr.mit.go.jp/fukushima/suisui/index.htm	○	○	○	○	○	○	○	○	○	○	○	○	○	http://www.sgm1.thr.mit.go.jp/fukushima/main.php
東北地方整備局	福島河川国道事務所	阿武隈川水系	阿武隈川	2	阿久津	福島県郡山市阿久津町字館63	五百川合流点から福島県郡山市の御代田橋まで	五百川合流点から福島県郡山市の御代田橋まで	福島県郡山市八丁目地区から郡山市経蔵地区	福島県郡山市安原地区から郡山市御代田地区	○	○		http://www.thr.mit.go.jp/fukushima/suisui/index.htm	○	○	○	○	○	○	○	○	○	○	○	○	○	http://www.sgm1.thr.mit.go.jp/fukushima/main.php
東北地方整備局	福島河川国道事務所	阿武隈川水系	阿武隈川	3	本宮	福島県本宮市本宮字下町	福島県二本松市の坊主滝から五百川合流点まで	福島県二本松市の坊主滝から五百川合流点まで	福島県本宮市本宮左岸地区	福島県本宮市本宮右岸地区	○	○		http://www.thr.mit.go.jp/fukushima/suisui/index.htm	○	○	○	○	○	○	○	○	○	○	○	○	○	http://www.sgm1.thr.mit.go.jp/fukushima/main.php
東北地方整備局	福島河川国道事務所	阿武隈川水系	阿武隈川	4	二本松	福島県二本松市安達ヶ原4-135	移川合流点から福島県二本松市の坊主滝まで	移川合流点から福島県二本松市の坊主滝まで	福島県二本松市安達地区		○	○		http://www.thr.mit.go.jp/fukushima/suisui/index.htm	○	○	○	○	○	○	○	○	○	○	○	○	○	http://www.sgm1.thr.mit.go.jp/fukushima/main.php
東北地方整備局	福島河川国道事務所	阿武隈川水系	阿武隈川	5	福島	福島県福島市杉妻町2-35	摺上川合流点から福島県福島市の蓬葉橋まで	摺上川合流点から福島県福島市の蓬葉橋まで	福島県福島市南町地区	福島県福島市岡部地区から福島市渡利地区	○	○		http://www.thr.mit.go.jp/fukushima/suisui/index.htm	○	○	○	○	○	○	○	○	○	○	○	○	○	http://www.sgm1.thr.mit.go.jp/fukushima/main.php
東北地方整備局	福島河川国道事務所	阿武隈川水系	阿武隈川	6	伏黒	福島県伊達市伏黒字下大川57	福島県宮城県境から摺上川合流点まで	福島県宮城県境から摺上川合流点まで	福島県伊達市五十沢地区から伊達郡桑折町上郡地区	福島県伊達市舟生地区から伊達市伏黒地区	○	○		http://www.thr.mit.go.jp/fukushima/suisui/index.htm	○	○	○	○	○	○	○	○	○	○	○	○	○	http://www.sgm1.thr.mit.go.jp/fukushima/main.php
東北地方整備局	福島河川国道事務所	阿武隈川水系	釈迦堂川		須賀川	福島県須賀川市江持字中丸239-1	福島県須賀川市の中宿橋から阿武隈川合流点まで	福島県須賀川市の中宿橋から阿武隈川合流点まで	福島県須賀川市中宿地区		○	○		http://www.thr.mit.go.jp/fukushima/suisui/index.htm	○	○	○	○	○	○	○	○	○	○	○	○	○	http://www.sgm1.thr.mit.go.jp/fukushima/main.php
東北地方整備局	福島河川国道事務所	阿武隈川水系	笹原川		阿久津	福島県郡山市阿久津町字館63	福島県郡山市安積町の鉄道橋から阿武隈川合流点まで	福島県郡山市安積町の鉄道橋から阿武隈川合流点まで	福島県郡山市安積地区	福島県郡山市安積地区	○	○		http://www.thr.mit.go.jp/fukushima/suisui/index.htm	○	○	○	○	○	○	○	○	○	○	○	○	○	http://www.sgm1.thr.mit.go.jp/fukushima/main.php
東北地方整備局	福島河川国道事務所	阿武隈川水系	荒川		八木田	福島県福島市須川町80	福島県福島市阿武隈川合流点から福島市地蔵原堰まで	福島県福島市阿武隈川合流点から福島市地蔵原堰まで	福島県福島市仁井田地区から福島市上名意地区	福島県福島市南町地区から福島市上名意地区	○	○		http://www.thr.mit.go.jp/fukushima/suisui/index.htm	○	○	○	○	○	○	○	○	○	○	○	○	○	http://www.sgm1.thr.mit.go.jp/fukushima/main.php
東北地方整備局	福島河川国道事務所	阿武隈川水系	松川		福島	福島県福島市杉妻町2-35	福島県福島市の松川橋から阿武隈川合流点まで	福島県福島市の松川橋から阿武隈川合流点まで	福島県福島市中下釜地区	福島県福島市五十沢地区	○	○		http://www.thr.mit.go.jp/fukushima/suisui/index.htm	○	○	○	○	○	○	○	○	○	○	○	○	○	http://www.sgm1.thr.mit.go.jp/fukushima/main.php
東北地方整備局	福島河川国道事務所	阿武隈川水系	摺上川		福島	福島県福島市杉妻町2-35	福島県福島市の幸橋から阿武隈川合流点まで	福島県福島市の幸橋から阿武隈川合流点まで	福島県福島市湖上地区	福島県福島市湖上地区	○	○		http://www.thr.mit.go.jp/fukushima/suisui/index.htm	○	○	○	○	○	○	○	○	○	○	○	○	○	http://www.sgm1.thr.mit.go.jp/fukushima/main.php
東北地方整備局	福島河川国道事務所	阿武隈川水系	広瀬川		伏黒	福島県伊達市伏黒字下大川57	福島県伊達市梁川町の鉄道橋から阿武隈川合流点まで	福島県伊達市梁川町の鉄道橋から阿武隈川合流点まで	福島県伊達市梁川地区	福島県伊達市梁川地区	○	○		http://www.thr.mit.go.jp/fukushima/suisui/index.htm	○	○	○	○	○	○	○	○	○	○	○	○	○	http://www.sgm1.thr.mit.go.jp/fukushima/main.php





## (4) 災害情報普及支援室

## (4)災害情報普及支援室

○事業所等の自衛水防に関するご相談は、「災害情報普及支援室」までお問い合わせ下さい。

所在地	事務所	構成	役職	氏名	問い合わせ先
福島県 福島市	福島河川国道事務所 (阿武隈川上流)	室長	副所長(技術河川)	畠山 浩晃	024-539-6127 (調査第一課直通)
		担当課長	調査第一課長	大平 知秀	
		スタッフ	水防企画係長	半谷 和彦	
			水防企画係	相馬 邦彦	