

荒川に、案内看板や有形文化財・選奨土木遺産などの紹介看板を設置しました(1/4)

福島河川国道事務所では、歴史的な土木遺産が多い荒川と市民が交流する場として、荒川を周遊できる散策路の整備を行いました。

さらに、荒川をより身近に親しみやすく感じて頂けますよう今回新たに、荒川の橋梁付近を中心に、周辺の公的施設や橋梁・堰堤などの土木施設への方向・距離を案内する看板を設置しました。また荒川の上流部に数多く存在する有形文化財・選奨土木遺産を紹介する看板を設置しました。



散策路整備



渡河施設



案内看板



有形文化財・選奨土木遺産の紹介看板

渡河施設を利用するときの注意

- 子供だけで川をわたらないで下さい。
- 次のときは川をわたらないで下さい。
 - ①雨が降っているとき
 - ②雷が鳴っているとき
 - ③川の水かさが多いとき
 - ④入り口が閉まっているとき

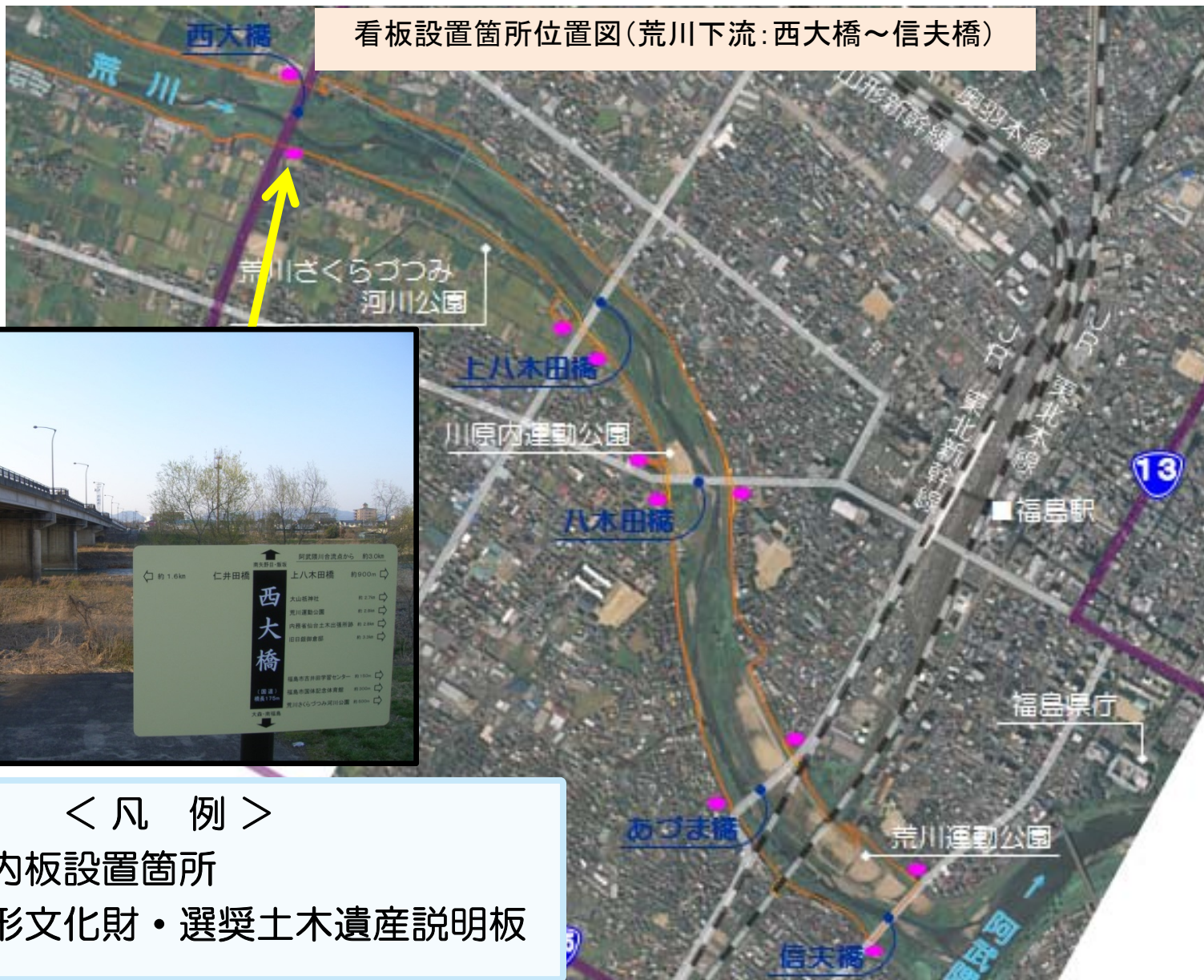
荒川に、案内看板や有形文化財・選奨土木遺産などの紹介看板を設置しました(2/4)

～ ウォーキング・ランニングをより一層楽しんで下さい! ～



荒川に、案内看板や有形文化財・選奨土木遺産などの紹介看板を設置しました(4/4)

～ ウォーキング・ランニングをより一層楽しんで下さい! ～



< 凡 例 >

- : 案内板設置箇所
- : 有形文化財・選奨土木遺産説明板