

## 福島県内の交通渋滞の緩和・解消を目指して

～<sup>ふくはら</sup>福原交差点（郡山市）を主要渋滞箇所から解除～

- 福島県渋滞対策連絡協議会は、道路交通に関係する機関が集まり、福島県内の慢性的な渋滞を緩和・解消し、円滑な交通流を確保するため、様々な渋滞対策にかかる検討及び改善に取り組んできたところです。
- 本協議会では、県内の渋滞箇所について関係機関と連携のもと、様々な交通データに基づいた分析や道路利用者の意見、地域性を反映した検討を行い、平成25年1月に福島県内の主要渋滞箇所を公表いたしました。
- 今般、主要渋滞箇所のうち、「福原交差点（郡山市）」については、渋滞対策が完了し、その後渋滞が生じていない事が確認されたことから、解除します。
- 今回の協議会は、新型コロナウイルスの感染拡大防止のため、協議会の招集にかえて、書面による開催としました。

### 記

#### ◎主要渋滞箇所から解除する交差点

箇所名 : <sup>ふくはら</sup>福原交差点（郡山市）  
路線名 : 県道 <sup>すかがわにほんまつせん</sup>須賀川二本松線  
市道 <sup>しょうわにちょうめやつやまだせん</sup>昭和二丁目八山田線

※福島県渋滞対策連絡協議会の資料については、福島河川国道事務所のホームページで閲覧することができます。

[http://www1a.thr.mlit.go.jp/Bumon/J77101/homepage/antenna/jutai\\_taisaku.html](http://www1a.thr.mlit.go.jp/Bumon/J77101/homepage/antenna/jutai_taisaku.html)

<投げ込み先:福島県政記者クラブ>

### 《問い合わせ先》

(福島県渋滞対策連絡協議会事務局)

国土交通省 東北地方整備局 福島河川国道事務所

TEL 024-546-4331(代表)

副所長(道路担当) <sup>もとき</sup>本木 <sup>まさのぶ</sup>雅信(内線205)

調査第二課長 <sup>さとう</sup>佐藤 <sup>まさる</sup>優(内線451)



事務所ホームページURL: <http://www.thr.mlit.go.jp/fukushima/>

# 主要渋滞箇所の解除について (県中・県南地区)

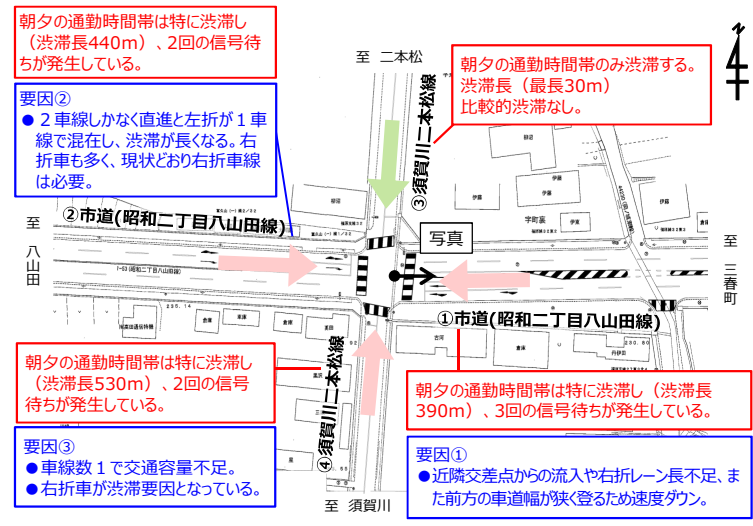
## No.25 福原交差点 (郡山市)



抽出基準 (H24特定時)

○パブリックコメント (道路管理者) により選定

### 渋滞発生状況と要因分析 (対策実施前の状況)

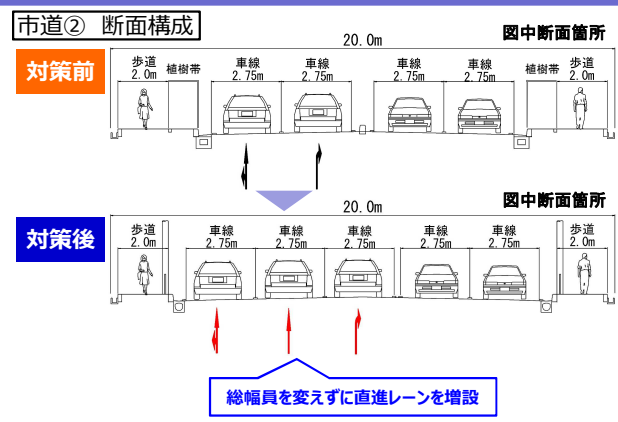
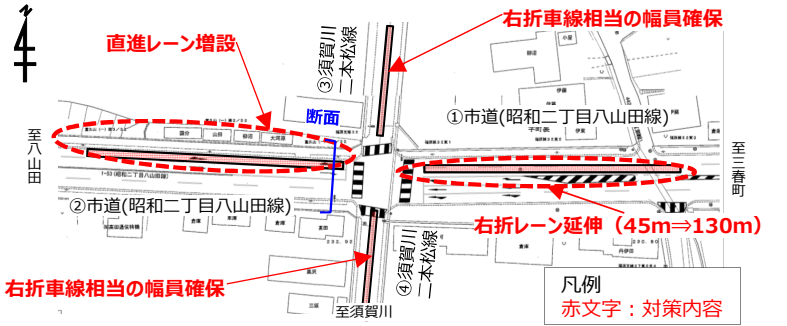


- 要因①近隣交差点からの流入や右折レーン長不足、また前方の車道幅が狭く登るため速度ダウン。
- 要因②2車線しかなく直進と左折が1車線で混在し、渋滞が長くなる。右折車も多く、現状どおり右折車線は必要。
- 要因③車線数1で交通容量不足。右折車が渋滞要因となっている。

※1 R1.10月の旅行速度は台風19号の影響を考慮し、10/1(火)~11(金)のデータを利用。

### 対策事業の概要

- (県)須賀川二本松線の幅員確保 (対策完了:平成29年8月)
- 市道の右折レーン延伸、直線レーン増設 (対策完了:平成29年3月30日)



### 旅行速度

●特定時● (H24年4月平日)

方向	7時	8時	9時	10時	11時	12時	13時	14時	15時	16時	17時	18時	平均
①市道 (上り)	21.6	28.5	29.4	32.1	31.1	33.6	38.2	28.1	28.6	26.4	29.1	29.4	27.7
②市道 (下り)	13.4	19.3	30.2	42.1	31.8	27.2	29.6	34.2	30.7	27.3	22.7	12.8	21.5
③(一)須賀川二本松線 (上り)	30.7	30.2	25.4	26.9	29.1	33.1	29.5	30.7	29.5	26.8	30.8	33.8	29.8
④(一)須賀川二本松線 (下り)	36.3	35.6	39.3	39.0	32.8	33.0	32.3	32.3	32.2	34.4	29.8	28.3	33.3

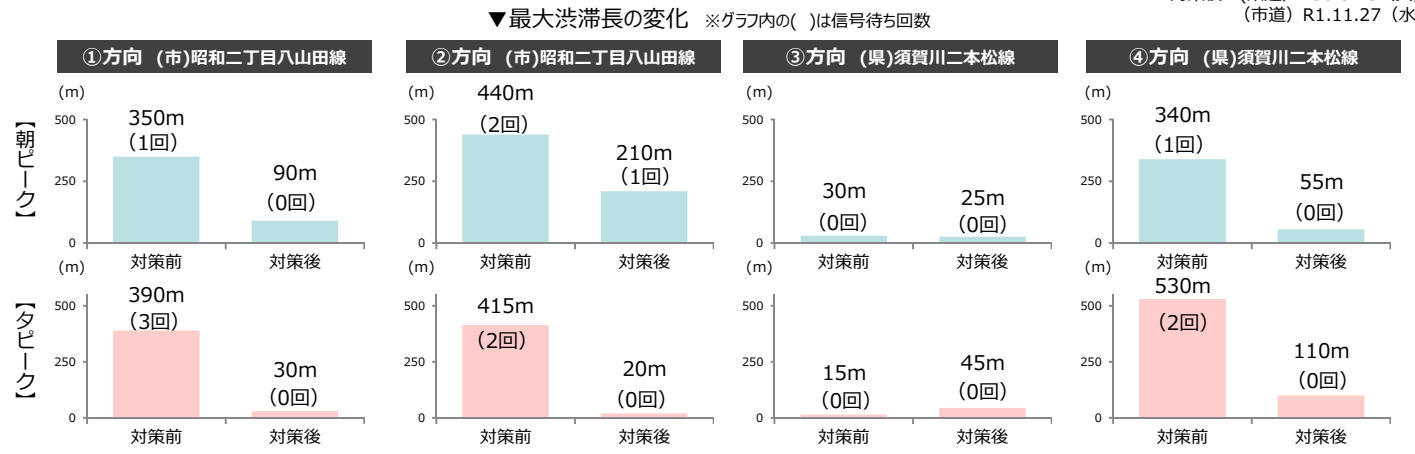
●対策完了後● (R1年10月平日) ※1

方向	7時	8時	9時	10時	11時	12時	13時	14時	15時	16時	17時	18時	平均
①市道 (上り)	28.4	28.3	32.6	30.7	32.2	30.2	31.8	30.2	32.0	28.2	22.7	22.0	28.2
②市道 (下り)	29.0	33.9	30.7	29.9	36.7	39.2	34.1	32.8	29.3	30.1	28.2	28.1	31.7
③(一)須賀川二本松線 (上り)	26.4	29.1	31.2	25.4	30.2	35.6	31.7	28.8	28.5	28.3	27.3	25.9	28.5
④(一)須賀川二本松線 (下り)	26.0	33.0	35.5	30.8	34.6	34.7	33.0	34.5	31.2	31.9	27.9	30.3	31.3

データ上渋滞解消

### 主要渋滞箇所見直し方針

- 対策により、全ての方向・時間帯で20km/h以上となった。
- 現地確認を行った結果、概ね全方向ともに1回の信号で滞留車両が捌けており渋滞が生じていないことを確認。



県・市の調査結果より渋滞が解消されたことが確認できたため、主要渋滞箇所解除