

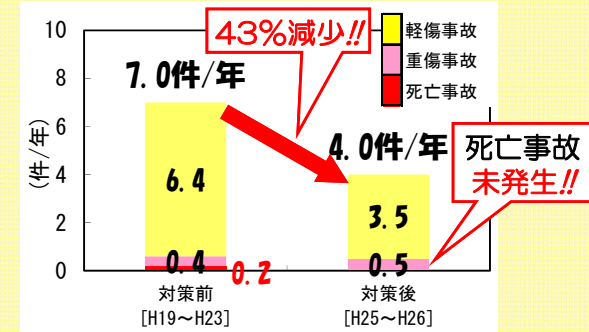
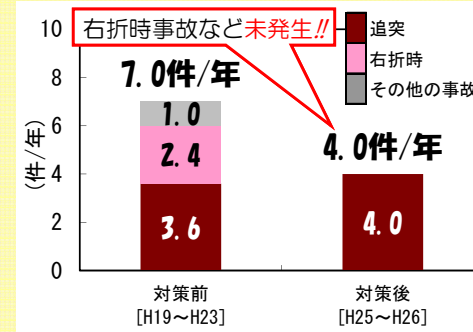
一般国道13号 福島北警察署入口交差点事故対策 「交差点の改良」により

(平成24年12月供用)

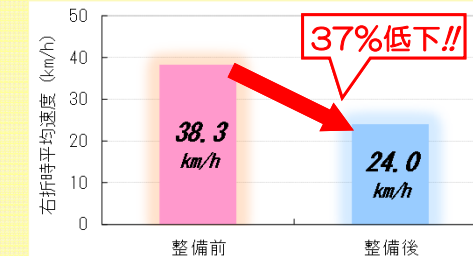
- ①整備後、右折事故が未発生！
- ②死亡事故の一因であった右折車速度が約4割低下！
- ③注意喚起対策の実施により事故への注意力向上！



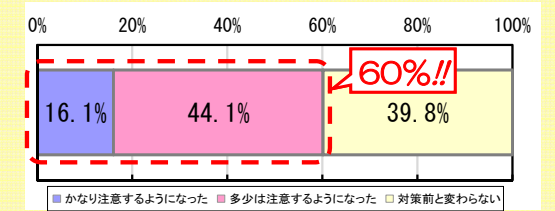
① 整備後、死亡事故を含む右折時事故が未発生！！



② 交差点の改良によって県道からの右折車の速度が37%低下！！



③ 注意喚起対策によって「交通事故への注意力がアップした」と道路利用者の約6割が実感！！

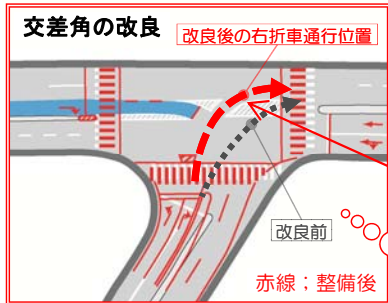
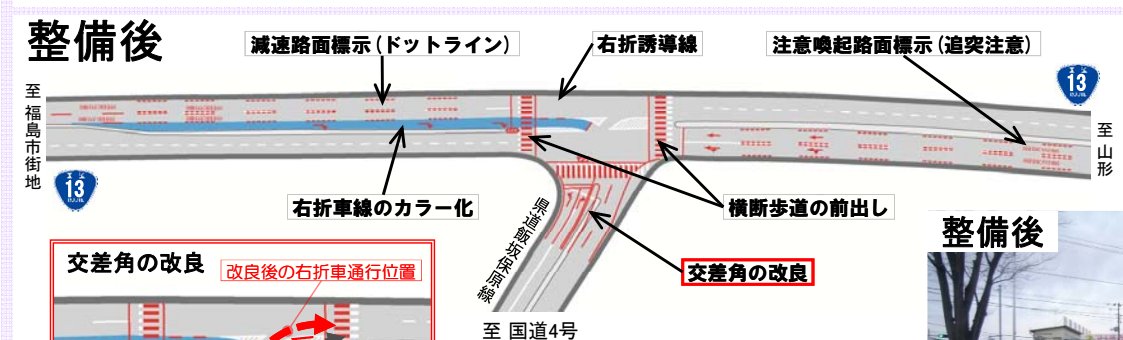
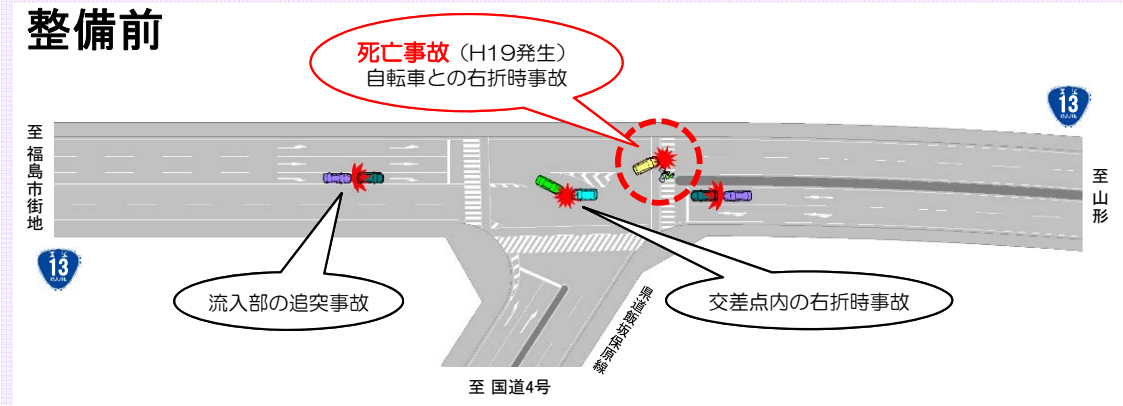


▲ 県道飯坂保原線からの右折車の速度

※整備前：H24. 12. 6朝ピーク（7時～9時）
整備後：H25. 11. 24朝ピーク（7時～9時）ビデオ観測調査より

▲ 整備後の注意意識の変化

※道路利用者アンケートより



速度低下により右折先の横断歩道の状況が確認しやすくなりました。

県道側からの右折車の速度を抑制するため、直角に近い交差点角度に改良しました。

