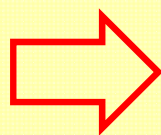
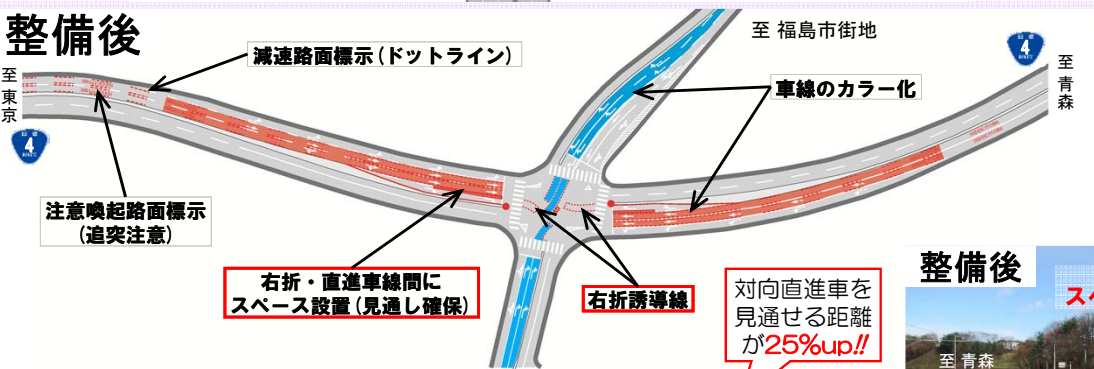


一般国道4号 伏拝交差点事故対策 「右折時の見通し改善」により

(平成26年1月供用)



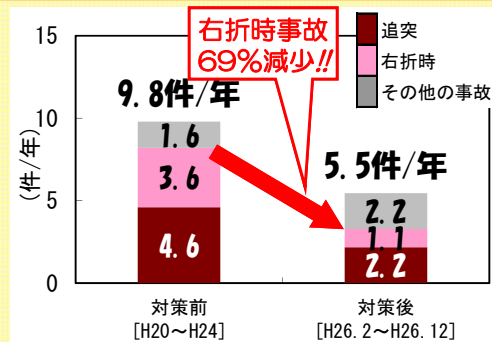
- ①整備後、右折時事故が約7割減少！
- ②右折する際に対向直進車の見通しが向上！
- ③注意喚起対策の実施により事故への注意力向上！



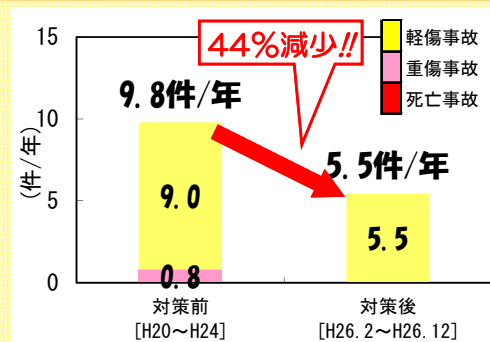
整備後



① 整備後、右折時事故が69%減少!! 死傷事故全体では44%減少!!



▲整備前後の事故類型別事故件数



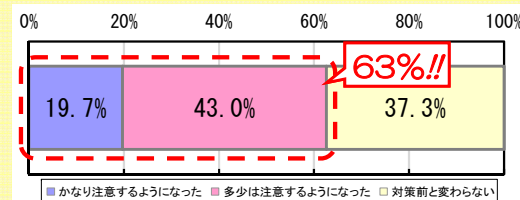
▲整備前後の死傷事故件数

② 右折・直進車線間のスペース設置により、右折する際に対向直進車の見通しが向上!!

一般ドライバーが実感した効果*

- 右折と直進車線間にスペースが設置されたことによって対向車を確認しやすくなりました。
- 対向車の動きが把握しやすくなり、安全に右折できるようになりました。

③ 注意喚起対策によって「交通事故への注意力がアップした」と道路利用者の6割以上が実感!!



▲整備後の注意意識の変化*

※道路利用者アンケートより