

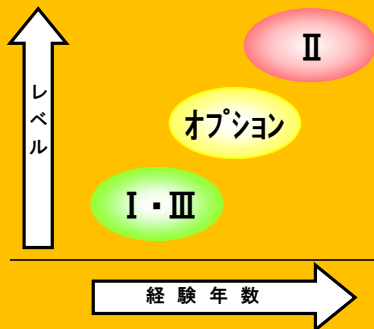
# 利用者は13,000人を突破！

## 各コースのご案内

利用者のレベルや目的にあわせた組み合わせが可能

- ◆ 基本コース -----
  - コンクリートⅠ：不適切施工
  - コンクリートⅡ：表層品質と耐久性
  - コンクリートⅢ：非破壊検査
- ◆ オプション -----
  - 橋梁上部工：鋼橋・PC橋
  - 橋梁下部工：配筋・補修・補強

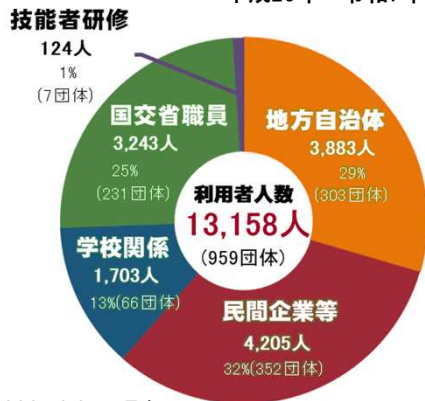
## 各コースの技術レベルと位置付け



※コース内容等詳細についてはホームページをご確認下さい

## 利用者内訳

平成20年～令和7年3月



2025.3.31 現在

## 施設利用者の声

特に参考になった内容(複数回答)

- ・不適切施工(施工管理) ... 86%
- ・表層品質と耐久性 ... 50%
- ・非破壊検査 ... 42%
- ・橋梁上部工 ... 25%
- ・橋梁下部工 ... 29%

## 実物大の臨場感“見る 触れる 考える”

# 体験型土木構造物実習施設



コンクリート構造物



橋梁上部工モデル



国土交通省 東北技術事務所



## 国土交通省東北技術事務所

〒985-0842  
宮城県多賀城市桜木3-6-1  
TEL 022-365-8158  
FAX 022-365-7969

### 【申し込み先】

◇詳しくはホームページをご覧ください  
<http://www.thr.mlit.go.jp/tougi/index.html>



JR仙台線多賀城駅から  
徒歩20分。  
車では約10分です。

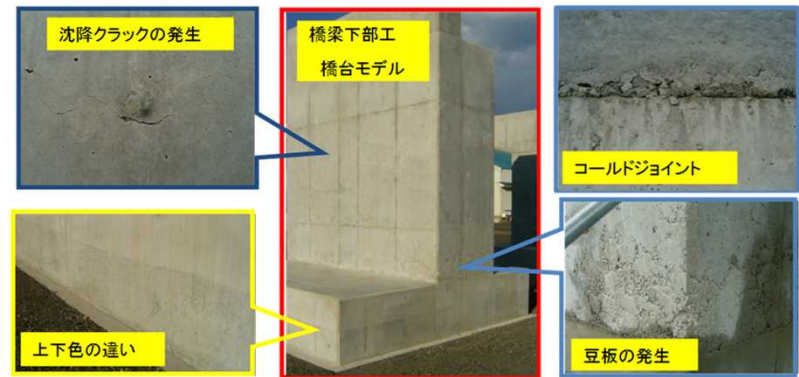
# 実物大の臨場感で体験が可能な土木構造物を配置

体験型土木構造物実習施設は、コンクリートの施工不良箇所の再現や施工手順など、「見る・触れる・考える」をコンセプトに橋梁下部工、橋梁上部工、函渠工などの構造物が実物大で製作されている実体験施設です。

工事監督・検査における対応技術の向上や施工手順、品質の良否判定などの基礎技術や判断技術を習得する事を目的とした、東北地方唯一の施設です。



なぜこうなるのか？ 防止方法は？ 品質にどう影響するのか？



みんなで話し合い(互学互修)！ 不良箇所・原因を学習！

## 施工順序、名称・種類、施工上の留意点を学ぶ



## 橋梁上部工の点検・診断技術を学ぶ

