

鏡石拡幅工事案内

平成29年3月号

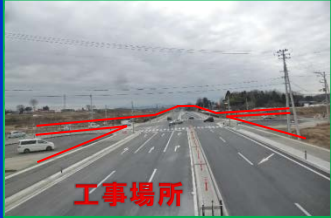
郡山国道事務所 安積出張所では、国道4号鏡石拡幅の工事を行っています。
皆様には引き続きご協力をお願い致します。



至東京



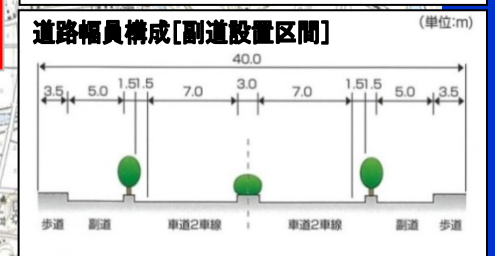
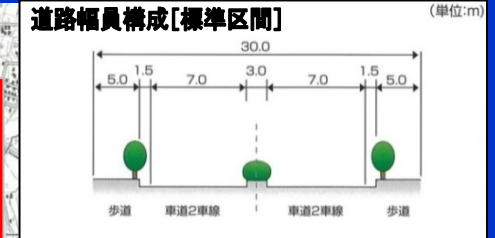
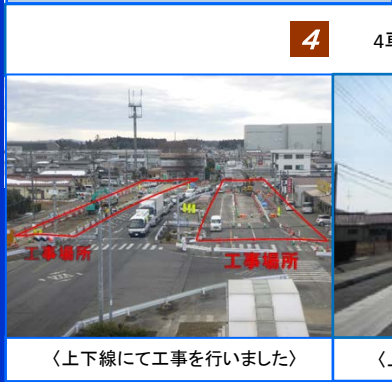
①久来石地区舗装工事
工期：H29.1.31



②岡/内地区舗装工事
工期：H29.1.27



③不時沼地区舗装工事
工期：H29.3.24



至郡山