



10/28
(水)

米沢工業高等学校の生徒が インターンシップに訪れました！

10月28日から29日の2日間、米沢工業高等学校建設環境類土木コースの2年生4名による、インターンシップ（就業体験学習）が行われ、山形河川国道事務所管内の道路・河川の業務を体験しました。米沢国道維持出張所には10月28日に訪れ、道路事業や道路管理について学んでいただきました。

出張所概要の説明

はじめに出張所長から、出張所概要及び工事概要の説明があり、道路事業の考え方や道路管理の必要性について学んでもらいました！



パトロールカーの説明

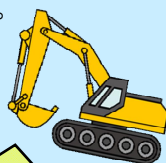
管内の道路をパトロールする「パト車」を実際に見て説明を受けました。車の中には7つの道具が常備されています！



- ①スコップ ②バケツ
- ③常温合材(アスファルト)
- ④ゴミ袋 ⑤メジャー
- ⑥トラロープ ⑦カラーコーン

刈安防災除雪ステーション 体験学習

冬期間は、道路を安全に通行できるように24時間体制で除雪作業を行っています。その拠点となるのが除雪ステーションであり、ここから除雪車が管内の道路に出動します。



道路に設置された
ライブカメラで
道路監視をして
います！



除雪機械乗車体験！！

実際に乗車して、視界の狭さや操縦の難しさを体感することができました。



これは道路の
凍結を抑制する
為の塩だよ！



米沢大橋補修工事 現場学習

こちらの現場では、米沢大橋を耐震補強し、地震に強い橋を作る工事です。生徒たちは現場代理人から工事の概要について説明を受けた後に、実際に橋の下を見学しました。



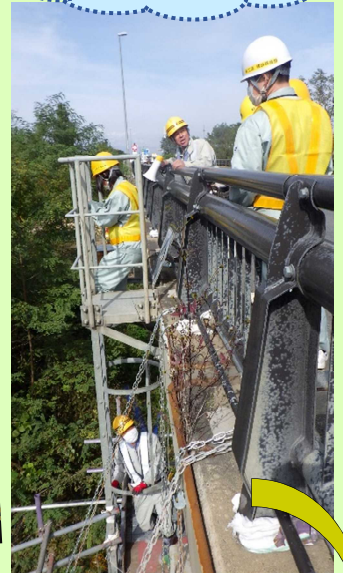
橋脚を下から見るとこんな感じなんだね！



みんな、真剣に聞いているね！

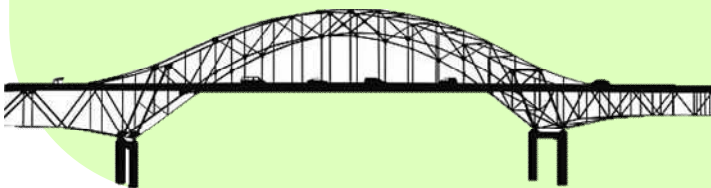


①橋脚巻き立て工見学



①橋脚巻き立て工では、古いコンクリートの汚れを綺麗にしてから、新しいコンクリートを付着させて丈夫な橋脚を作ります！

②水平力分担装置では、橋桁がズレないようにする装置を取り付けて、地震に強い橋を作ります！



②水平力分担装置見学

梯子を下りて橋桁まで来たよ！

米工生の皆さんから感想をいただきました！

○普段行けない橋の作業現場を見て、改めて、土木が私たちの生活に関わっていることを再確認できた。

○学校の授業で聞くことができない話を教えていただき、自分の知識が増えて、土木の視野が広がった。

○国交省の仕事を拝見して、こんなことをしているんだなと把握することができ、貴重な体験になった。

○進路を迷っていたが、自分の目で実際に確認することで色々参考になり、とても良いインターンシップになりました。



国土交通省 山形河川国道事務所
米沢国道維持出張所

〒992-0011 米沢市中田町260-2
TEL : 0238-37-5300 FAX : 0238-37-5303
<http://www.thr.mlit.go.jp/yamagata/syuchu/yonei.ji/>



道路の異状を発見したら、**道路緊急ダイヤル(無料) #9910** へお知らせ下さい！