

平成24年7月2日発行



米沢国道維持出張所通信

# インターンシップが行われました

6月12日（火）～14日（木）にかけて、米沢工業高校建設環境類2年生5名によるインターンシップ（就業体験学習）が行われ、山形河川国道事務所管内の道路・河川の業務を体験しました。米沢国道維持出張所には初日の6月12日（火）に訪れ、道路パトロール体験や工事現場監督体験などが行われました。

## 山形河川国道事務所 職場実習日程

### 6/12(火) 1日目 《道路管理実習》

(米沢国道維持出張所管内)

- ・橋梁耐震補修工事現場監督体験
- ・防災箇所点検
- ・国道13号パトロール体験
- ・道路管理業務体験
- ・刈安防災除雪ステーション見学

### 6/13(水) 2日目 《道路事業実習》

(米沢監督官詰所管内)

- ・東北中央自動車道の現場監督体験
- ・トンネル工事見学

### 6/14(木) 3日目 《河川管理実習》

(南陽出張所管内)

- ・河川パトロール
- ・簡易水質測定体験
- ・水辺の学校見学
- ・除草作業体験
- 他



8:30 START!

## 出張所概要説明



朝8:30。米工生5名が元気に出勤しました。出張所長から、出張所概要説明及び工事概要説明があり道路事業の考え方、道路管理の必要性を知ってもらいました。



「米沢国道維持出張所は、管理している延長が104kmと山形管内の中で1番長いんですよ！」  
初日のため、みんな緊張気味でしたがとても真剣でした。

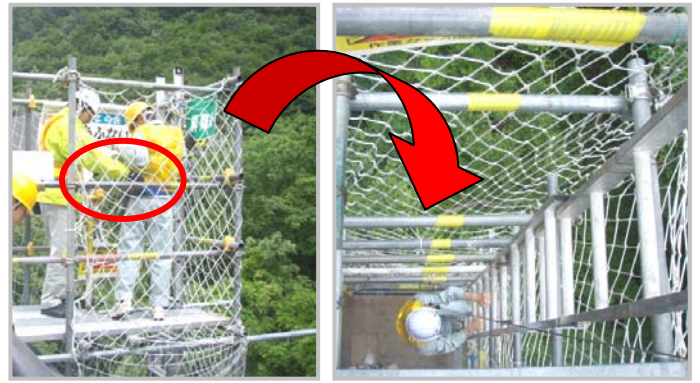


9:30

## 現場監督体験



今行われている国道13号の米沢地区橋梁耐震補強工事の現場に行き、栗子橋と赤浜橋の補修箇所の確認を行い監督業務を体験しました。



落下防止のため、セーフティーロック安全帯を装着し、はしごを真下に降りていきました。足場は橋に吊っており、地上約15mの高さに設置されています。大型車が橋の上を通ると揺れ、また、低い態勢での作業となり現場の方の苦勞を学びました。



カンカンカン...

橋台のコンクリート部分をハンマーで叩いて、音の違いを確認しました。軽い音がする箇所は劣化しているため補修が必要です！



10:45

## 道路防災点検体験



昨年度行われた点検の防災カルテをもとに、国道13号米沢市刈安地内にて、落石防護柵背面の落石状況の確認、目視による法面浮石の状況確認を行いました。



落石が無い点検しました。ヨシ！○



落石防護柵

点検では、落石・崩落・地すべりなどの恐れがないか確認します。春または秋に、年1回の定期点検が行われますが、豪雨後(連続雨量180mm以上)や地震後(震度4以上)にも行っています。変状が出たときは、優先順位を決めながら対策を行います。あいにくの雨の中、みんなしっかり説明を聞きました。お疲れさまでした。

13:00

# 国道13号 道路パトロール体験

現在、米沢国道維持出張所では国道13号と国道113号の道路パトロールを、毎日交互に行っております。今回のインターンシップでは、実際のパトロールカーに乗車して国道13号のパトロールを体験してもらいました。

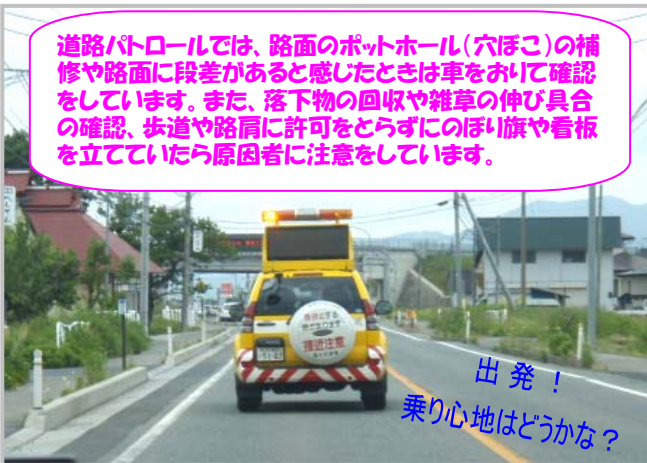


出発前に、パトロールカーに積んである七つ道具を確認しました。

七つ道具とは？

- ①スコップ ②バケツ ③常温合材(アスファルト) ④ゴミ袋
- ⑤メジャー ⑥トラロープ ⑦カラーコーンなど

道路パトロールでは、路面のポットホール(穴ぼこ)の補修や路面に段差があると感じたときは車を停めて確認をしています。また、落下物の回収や雑草の伸び具合の確認、歩道や路肩に許可をとらずにのぼり旗や看板を立てていたら原因者に注意をしています。



みんな初挑戦？

# 道路補修体験

14:00



1 路面の凹みに合材(アスファルト)との接着剤を吹き付けます。

2 常温でも固まる素材の合材(アスファルト)を敷き詰めます。



3 鎮圧する器具でしっかりと固めて終了です。

みんなで協力して、初めてとは思えない手つきで作業してくれました。



14:30

# 中田横断歩道橋点検

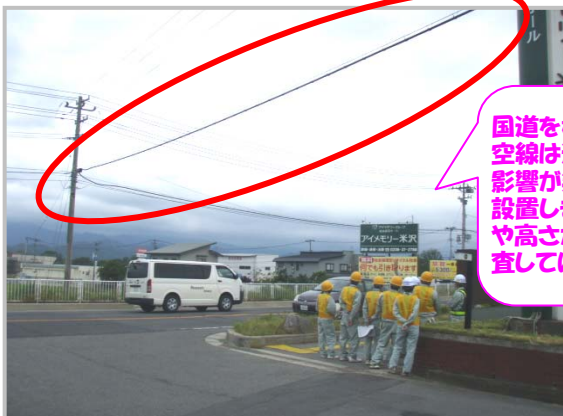


横断歩道橋の点検は、主に橋脚部や道路の損傷や塗装面の劣化を確認しました。

15:00

# 承認工事・道路 占用の事例見学

道路を走っていて普段なにげなく目にする看板や縁石、電線などは設置するのにすべて国の承認が必要になります。その中の一部を見学しました。



国道を横断する架空線は通行車両に影響が無いように設置します。ルートや高さが適正か審査しています。

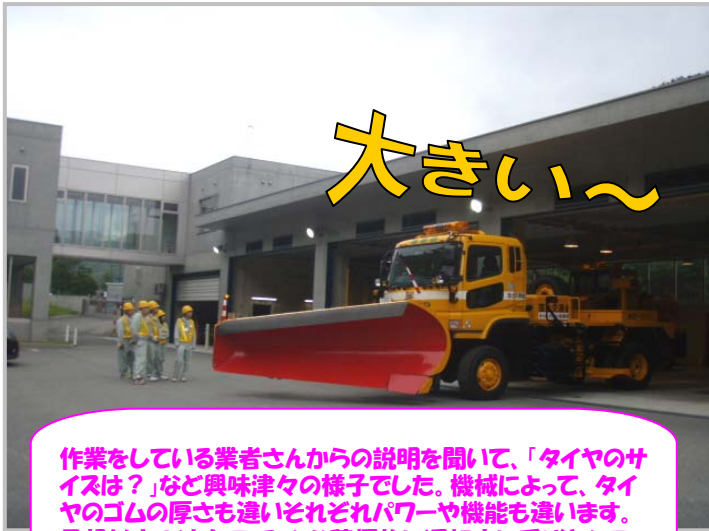


一般の方から、「国道沿いにお店を作るため、道路からの出入口を作りたい」という要望があった場合は国で承認をし、一般の方の負担で工事を行ってもらい、その後は国が管理を行います。

15:20

# 刈安防災除雪 ステーション見学

除雪ステーションは、道路を安全・快適に通行できるよう冬期間は24時間態勢で除雪を行う拠点となります。



作業をしている業者さんからの説明を聞いて、「タイヤのサイズは？」など興味津々の様子でした。機械によって、タイヤのゴムの厚さも違いそれぞれパワーや機能も違います。予想以上の迫力で、みんな積極的に運転席に乗り込んでいました。

※安全の為、エンジンは切っています。



「歩道除雪車の中が狭い!」「高くて下の方が全く見えな!」などいろいろな発見があったようです。実習中、1番の笑顔で乗車していました。



## 最後に、実習で印象に残ったことを聞きました



### 小関さん

今日はインターンシップ1日目でした。特にとても印象に残ったのはパトロールでした。パトロールの仕事内容の応急復旧がとてもすごかったです。機会があればまたやりたいです。

### 佐野さん

道路パトロール体験では、日誌を記入したり応急復旧をしたり道路周辺に気を配る作業がとても仕事をしている中で充実していました。

### 大地さん

今日、いろいろな体験をしました。最後に除雪車をたくさん見れました。その後、乗車することもできました。現場の人はみんな優しくかったです。

### 山口さん

初めてパトロールの車に乗って上山の前まで行きました。道路状況、落下物の有無を同時に確認するのが大変だった。除雪ステーションで除雪車を間近で見て、こんなに大きな機械を動かしているのが凄いなと思いました。

### 松本さん

今日1日の実習で説明や様々な体験をし、今まで知らなかった事や気づかなかった事がたくさんわかってよかったです。除雪ステーションで除雪車の運転席に乗らせてもらったことが印象に残りました。今日の経験を将来にいかしたいです。

出張所の仕事を1日体験してみて、いろんな発見があったと思います。慣れない環境や初めての体験で大変な事も多かったと思いますが、これからの将来に少しでもお役に立てただけであれば幸いです。仲が良く元気なみなさんに、出張所もパワーをいただきました。これからも勉強に部活にがんばってくださいね!大変お疲れさまでした。



～国道13号・113号を維持管理しています～

ご意見・お問い合わせは

国土交通省 山形河川国道事務所  
米沢国道維持出張所

〒992-0011 米沢市中田町260-2  
TEL 0238-37-5300 FAX0238-37-5303



お気軽に  
お電話  
ください!

