

平成23年6月2日発行



米沢国道維持出張所通信

# 道路パトロールを行っています

当出張所では、国道13号4.5.1km（米沢市西栗子トンネル西口～南陽市元中山）及び国道113号5.8.9km（新潟県境小国町～南陽市赤湯）の計104kmの維持管理を行っています。道路利用者が安全に通行できるように、国道13号と113号を毎日交互にパトロールし、路面の状況だけでなく、路肩や法面の状況、排水施設、橋、トンネルなどの点検・応急補修を行っています。



<平成23年度>

- ①米沢国道東地区維持補修工事  
請負会社：(株)後藤組  
担当区間：国道13号  
西栗子トンネル西側入り口  
～南陽市と上山市の境
- ②米沢国道中地区維持補修工事  
請負会社：置賜建設(株)  
担当区間：国道13号南陽BP  
国道113号赤湯BP  
国道113号  
飯豊町松原～南陽市赤湯
- ③米沢国道西地区維持補修工事  
請負会社：小国開発(株)  
担当区間：国道113号  
新潟県境～飯豊町松原

<管内データ>	国道13号	国道113号
トンネル	1本	10本
橋梁	22橋	68橋
スリット		3基
横断歩道橋	8橋	3橋
地下横断歩道	2ヶ所	
道路情報板	4基	3基
道の駅		2ヶ所
除雪ステーション	2ヶ所	3ヶ所

道路の異状を発見したら、下記へお知らせ下さい!!  
**道路緊急ダイヤル(無料) #9910**



ご意見・お問い合わせ先

国土交通省 山形河川国道事務所

**米沢国道維持出張所**

〒992-0011 米沢市中田町260-2

TEL 0238-37-5300

FAX 0238-37-5303

お気軽に  
お電話  
ください!



# パトロールの1日（国道113号編）

注意：時間はおおよそです。

出張所  
9:00出発



パトロール七つ道具を積んでいます！

- ①スコップ②バケツ③常温合材（アスファルト）④ゴミ袋
- ⑤メジャー⑥トラロープ⑦コーンなど

赤湯BP  
(119.35-126.14kp)  
9:30



**注意！**  
自動車専用道です。  
歩行者・自転車は通  
れません。

**落下物・動物の死骸回収**  
(車の部品、段ボール等)



南陽市赤湯交差点  
(126.14kp)  
10:30



距離標：100m毎に道路脇に設置。  
国道113号は起点：新潟県新潟  
市、終点：福島県相馬市の全長  
233.2km。

**気温計のチェック**



南陽除雪ステーション  
(117.6kp)  
10:45



除雪ステーションは、冬場は24時間態勢で  
除雪を行うための拠点となります。  
他に2ヶ所あります。

道の駅「いいで」  
(107.64kp)  
11:00



道路情報館：情報端末  
で、地域の情報や規制情  
報などが見られます。

**トンネル点検**

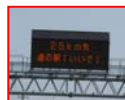


新宇津トンネルL=1335m(99.07kp)  
管理内で一番長いトンネルです。百合のレリーフが美しい！

沼沢除雪ステーション  
(96.72kp)  
11:20



**道路情報板のチェック**

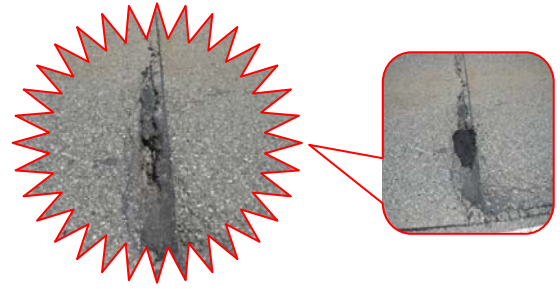


小国町沼沢は置賜の豪雪地帯。  
昨シーズンの最大積雪量は307cmです。

小国除雪ステーション  
(80.84kp)  
11:40



**ポットホールの応急補修  
(常温合材による穴埋め)**



道の駅「おぐに」  
(78.65kp)  
11:50



観光パンフレットがたくさん並んでいます。小国町の観光案内ガイドも常駐。情報端末もあります！



新潟県境  
(73.98kp)  
12:00



**橋梁の点検**



向大沢橋L=123m(76.22kp)  
景観になじむトラス橋です。

**道路附属物の確認  
(ガードレールなどの損傷)**



この先、新潟側は北陸地方整備局の管理になります。  
午後は、復路(下り線)をパトロールして15:30頃に終了です。



磐梯朝日国立公園・赤芝峡(77.6kp)

道路は公共の財産です。みんなが気持ち良く利用できるように、ゴミはポイ捨てをやめて持ち帰るようにご協力をお願いします。

新緑の美しい季節です。ぜひ、国道113号ドライブにお出かけ下さい。