

萬世大路

東北中央自動車道 (福島～米沢北) 通信

第45号 平成26年8月 発行



工事紹介 ぱーと36

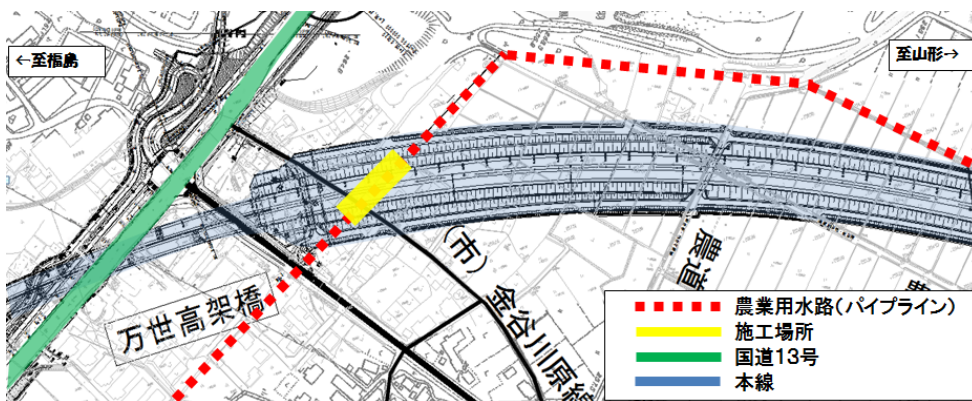
◇川原地区構造物工事

請負者:置賜建設(株)

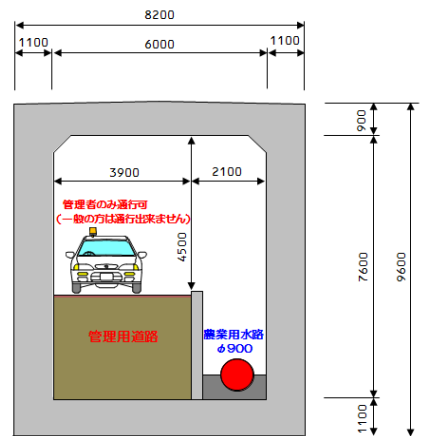
工期:H26年1月～H26年12月

土砂の盛土と農業用水管理用ボックス1基を造る工事です。

この現場では、農業用水路(パイプライン)が高速道路を横断するため通路を兼ねた水路を新しく造っています。



※ 施工場所については、萬世大路43号をご覧ください。



↑ 完成イメージ図(断面)



← 農業用水路の 設置作業 (4月下旬)

鉄筋との限られたスペースの間で安全に設置作業を行うのは、さすが職人技です!

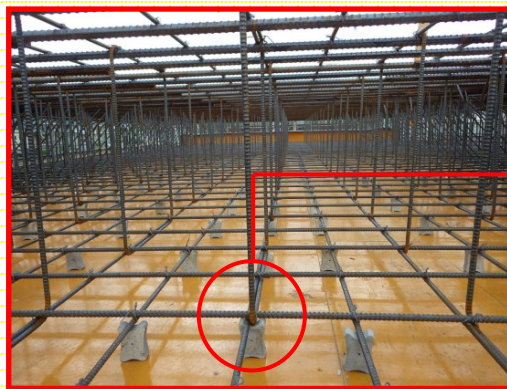


← ボックス全体 (7月上旬)

鉄筋・型枠を組立てて、コンクリートを流し入れます。



↑ 設置完了 全長約100メートル



素朴な
疑問!



Q.灰色の物体はなに?

A.これは「スペーサー」といわれるもので、鉄筋と型枠の間に均等に置かれています。全て同じ大きさになっており、鉄筋と型枠の間に設置することで位置や間隔を正確に保持するものとして、重要な役割を持っています。

歴史の道「万世大路」を歩きました!

～先人の偉業を体感しながら、健康増進を図る～
7月5日(土)に山形河川国道事務所の職員が山形県と福島県を結ぶ万世大路のトンネル坑口を目指し歩きました!

※ 万世大路に関する内容については、萬世大路第17、18、34号をご覧ください。



←ニツ小屋隧道

↑左 栗子隧道(2代目) 右 栗子山隧道(初代)
明治と昭和の隧道の入り口が並んでいます。

石組みの入り口には左右に門柱の様があり、当時としてはモダンな建築といわれています。

米沢監督官詰所の工事が表彰されました!



太田建設(株)
小林さん

建設監督官
小川

置賜建設(株)
平吹さん

◎国土交通行政関係功労者 山形河川国道事務所長表彰

- ・優良工事施工会社
平成24年度万世地区構造物工事
置賜建設(株) 現場代理人 平吹貞次さん

- ・表彰内容
完成工事で、工事成績が優秀で卓越した技術や創意工夫があったもの、困難な条件を克服しました。

◎事故防止対策委員会優良工事等表彰

- ・安全管理優良工事
平成25年度前川原道路改良工事
太田建設(株) 現場代理人 小林直樹さん

- ・表彰内容
事故防止に努力し、安全管理が優秀で他の模範となる工事でした。

おめでとうございます!!



ご意見・お問い合わせ先
国土交通省 東北地方整備局
山形河川国道事務所 米沢監督官詰所

〒992-0011 山形県米沢市中田町260-2
TEL: 0238-37-5570 FAX: 0238-37-5575
<http://www.thr.mlit.go.jp/yamagata/banseitairo/banseitairo.html>

