

# 萬世大路

東北中央自動車道  
(福島～米沢北) 通信

第32号 平成25年1月 発行



## 工事紹介 ぱーと26

万世高架橋は、国道13号・県道万世窪田線・市道万世南原線をまたぎ、完成すると長さが**336m**の橋になります。現在は、**橋脚3基(A1・P1・P4)**を施工しています。

### ◇ 万世高架橋下部工工事

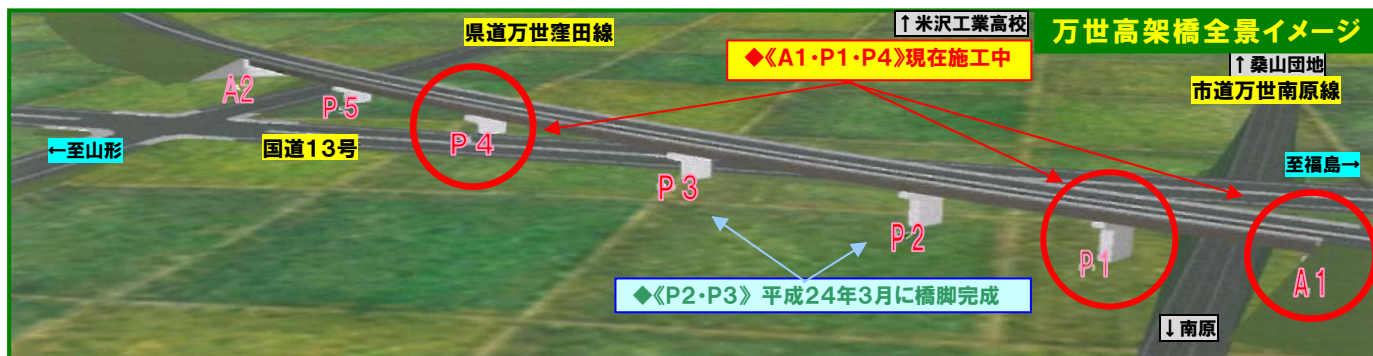
請負者: 太田建設(株)

工期: H24年8月～H25年3月

国道13号などをまたぐ橋の土台(橋台・橋脚7基)のうち3基の橋脚を造る工事です。



橋脚: 橋桁を支える柱



## P4 橋脚施工位置 《アースオーガー併用圧入》工法を採用!

橋脚の施工では、地面を深く掘って基礎を造るため、広いスペースを確保して工事を行います。

しかし、P4橋脚は、国道13号が近接し周辺には住宅や電柱等があるため、広いスペースを確保することが難しい場所となっています。そこで、必要最小限の広さで工事が出来るよう、橋脚基礎の周りを囲うように鋼矢板(細長い鉄板)を使った土留めを行っています。鋼矢板は、地中深く打ち込む必要がありますが、騒音や振動を最小限に抑えるため、「アースオーガー併用圧入工法」を採用しています。



Q: アースオーガーってなんだろう??

A: ねじの形のような棒を地中に差し込み穴を掘っていく機械のことだよ!



- アースオーガー併用圧入工法により・・・
- 機械の騒音・振動を最小限に抑える
- 狭い場所での施工が可能
- 二酸化炭素排出量が少なく、環境負荷を大幅に低減する

※下の写真のように、機械を使い細長い鉄板を打ち込みます。

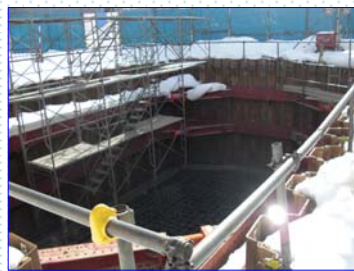


アースオーガー

鋼矢板



～打ち込み完了～



※足場を穴の中に入れ作業を行います。

深さがなんと**5.5m**にもなり大きな穴ができます。



# 雪囲いの中の様子って どうなっているの??



橋脚などのコンクリート構造物工事では、雪を防ぐために周りと上部にシートをかぶせて作業を行います。ごく一部ではございますが、外観からは見ることができない、中の様子をご覧ください!!



限られたスペースで安全に効率の良い作業をするのはさすが職人技です!



通路にはヒーターがあり、コンクリートの品質が悪くならないよう気をつけています!!



A1・P1の組み立ての様子

❄️ まだまだ寒い冬が続きます! ❄️

## 雪道にご注意を! ～雪道運転の心得～

安心・安全に自動車を運転するためのポイント

- ① 出かける前に気象や道路の情報を確認しよう。
- ② 強い地吹雪が発生したら安全な場所に避難しよう。
- ③ 車間距離を十分にとり心にゆとりを持とう。
- ④ 燃料を満タンにしましょう。



「萬世大路」をご愛読いただき、誠にありがとうございます。また、工事に対して日頃よりご協力いただき感謝いたします。米沢監督官詰所で担当している区間(東北中央自動車道【福島～米沢北 IC 間】・米沢拡幅事業)において、現在は 12 件の工事が行われております。

米沢はまだまだ寒い冬が続く雪の中での作業となりますが、安全第一で作業を進めてまいります。

今年も皆様のご理解とご協力のほどよろしくお願い致します。



## 雪道での注意スポット

### ◆ 長い坂道

勾配が緩やかでも凍結して一度スリップし出すと車体のコントロールが効かなくなります。玉突き事故の恐れもあるので、車間距離を十分にとり、一定速度で慎重に走行しましょう。

### ◆ 峠道

山間部を通る峠道は、急カーブや日中でも日陰の部分が多く凍結している可能性が高い場所です。また、気象変化も激しいため注意して通過するようにしましょう。

### ◆ トンネルの出入口

トンネルの出入口付近は、山からの吹きさらしの風があたり出入口付近だけ凍結していることがあります。また、トンネルは緩やかに傾斜していることが多いので減速して通過しましょう。

### ◆ 早朝の舗装路

早朝の道路は、前日にツルツルに凍結した路面上に、薄雪が積もっている場合があり、想像以上に滑り安くなっている事があります。交通量が少ない道路を走行するときは気をつけましょう。



夢を結ぶ  
東北中央道

### ご意見・お問い合わせ先

国土交通省 東北地方整備局

山形河川国道事務所 米沢監督官詰所

〒992-0011 山形県米沢市中田町 260-2  
TEL: 0238-37-5570 FAX: 0238-37-5575

