

# 天童市万代大橋の車線規制が終了しました！



国道13号万代大橋（上り線）において、4月19日より夜間の車線規制で床版の補修工事を行っていましたが、5月31日無事に床版の補修工事が完了し車線規制が終了しました。

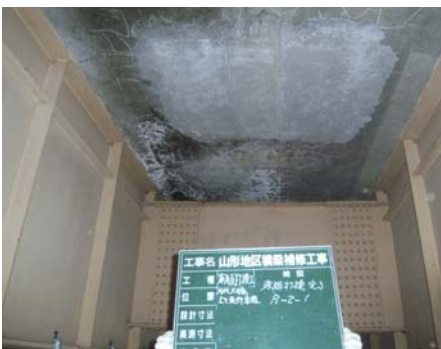
この場を借りまして、皆様のご協力に感謝したいと思います。ありがとうございました。

補修前の路面状況です。所々に舗装のひび割れが見られます。また、橋の下から見ると、床版の下面にはひび割れに沿ってコンクリートの成分（白色）が流れ出しており、劣化が進行した状態となっています。

【補修前】



【補修後】

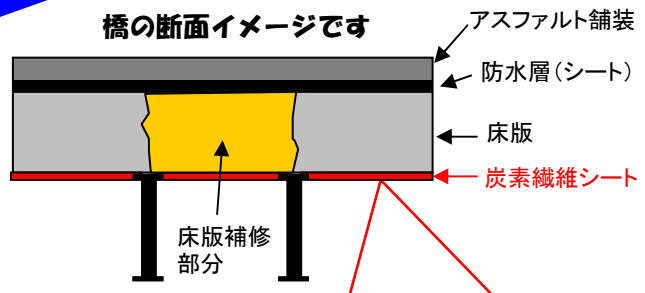


床版の劣化した部分をフレーカーで少しずつ取り壊して行きます。取り壊したあとに、コンクリートを打ち直します。  
国道13号は夜の交通量が少ない時間帯で工事しています。そのためたった3時間で所定の強度が得られる固さになる「ジェットコンクリート」を使用します。通常のコンクリートは、所定の強度になるまでに約1ヶ月かかります。

床版補修の後にアスファルト舗装表面からの雨水浸透を防ぐ防水層（シート）を設置し、最後にアスファルト舗装の施工を行い交通解放となります。（写真はアスファルト舗装完成後の状態です。）



走りやすいけど、スピードの出し過ぎに注意して走行してください(´\_`)



今後は、現在の交通量に耐えられるように、床版の下面から炭素繊維シートを接着し、桁の塗り替え塗装を行い工事完成となります。

★万代大橋（上り線）は昭和46年生まれの39歳です。リフレッシュしてまだまだ頑張ります！

★今後とも安全に通行できるように計画的に補修を行っていきますので、引き続きご協力をお願いします。

道路の事ならお気軽にお聞き下さい。ご意見・ご要望をお待ちしております！

国土交通省 山形河川国道事務所 山形国道維持出張所  
〒990-2331 山形市飯田西五丁目6番4号  
TEL 023-641-2090  
FAX 023-641-4435  
URL <http://www.thr.mlit.go.jp/yamagata/>

